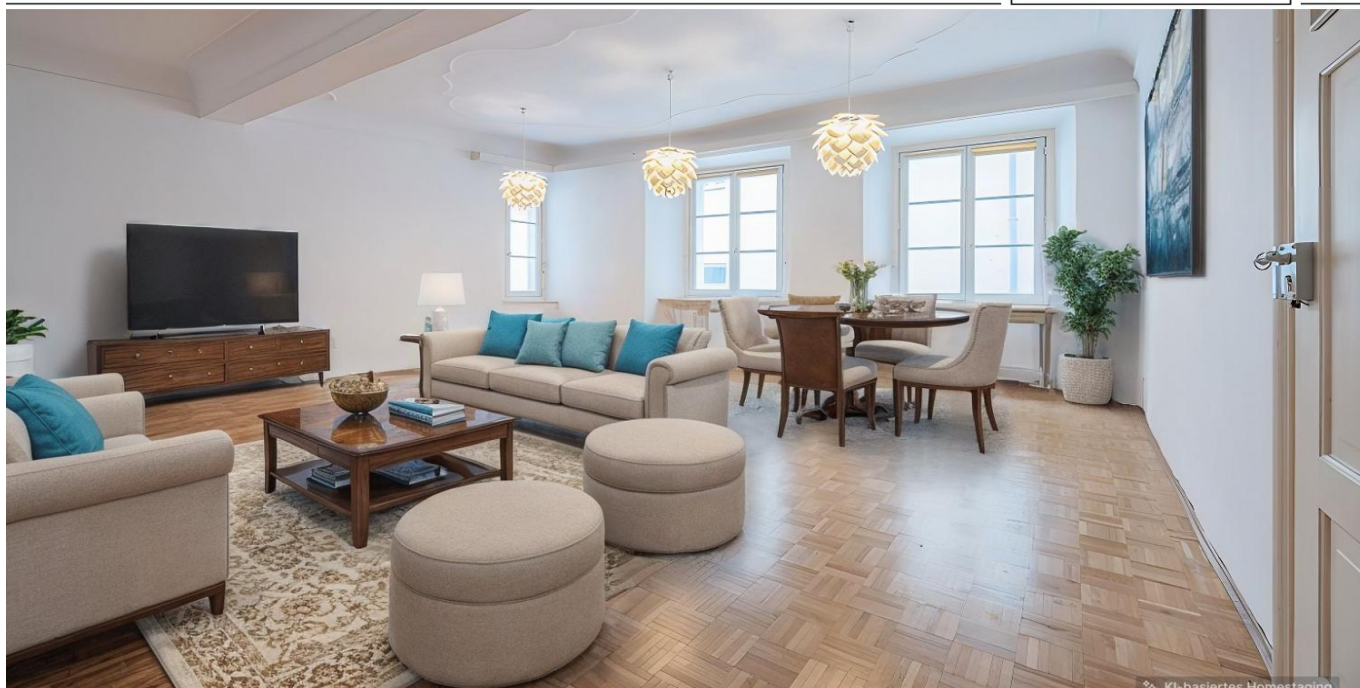


Passau

# Zw. Donau und Residenzplatz: Klassisch-schöne, renovierte Altbauwhg. im Schiffmeisterhaus

Objektnummer: 24166049



[www.von-poll.com](http://www.von-poll.com)

KAUFPREIS: 365.000 EUR • WOHNFLÄCHE: ca. 82,57 m<sup>2</sup> • ZIMMER: 2

Objektnummer: 24166049 - 94032 Passau

- Auf einen Blick
- Die Immobilie
- Auf einen Blick: Energiedaten
- Grundrisse
- Ein erster Eindruck
- Ausstattung und Details
- Alles zum Standort
- Ansprechpartner

Objektnummer: 24166049 - 94032 Passau

## Auf einen Blick

Objektnummer	24166049	Kaufpreis	365.000 EUR
Wohnfläche	ca. 82,57 m <sup>2</sup>	Wohnung	Etagenwohnung
Zimmer	2	Provision	Käuferprovision beträgt 3,57 % (inkl. MwSt.) des beurkundeten Kaufpreises
Schlafzimmer	1		
Badezimmer	1		
Baujahr	1680	Modernisierung / Sanierung	2024
		Ausstattung	Einbauküche

Objektnummer: 24166049 - 94032 Passau

# Auf einen Blick: Energiedaten

Energieinformationen KEIN

---

Objektnummer: 24166049 - 94032 Passau

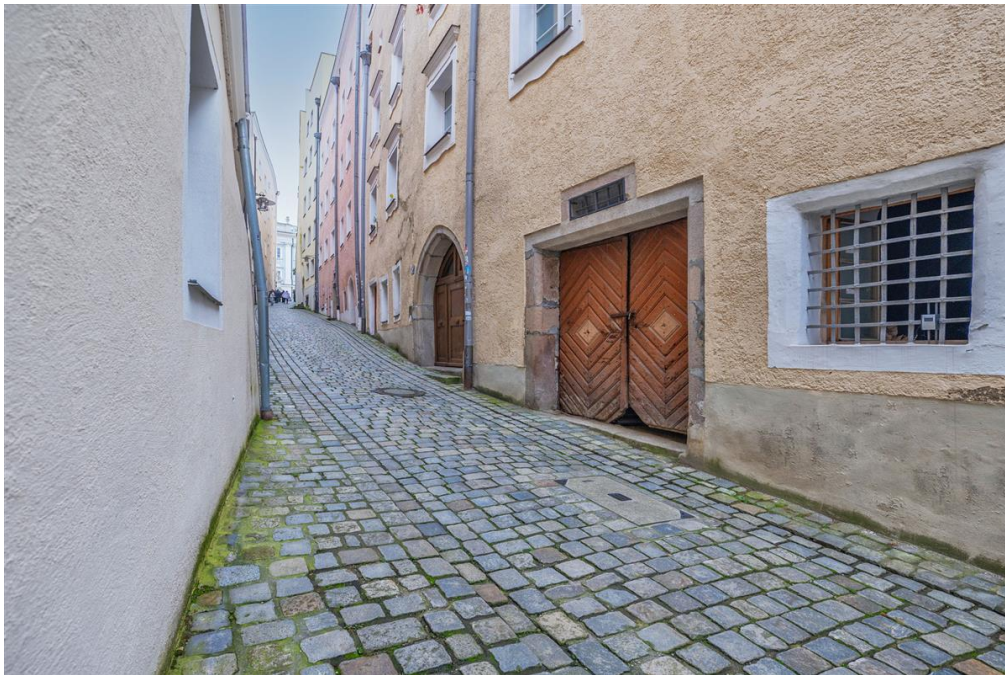
## Die Immobilie





Objektnummer: 24166049 - 94032 Passau

## Die Immobilie



Objektnummer: 24166049 - 94032 Passau

## Die Immobilie





Objektnummer: 24166049 - 94032 Passau

## Die Immobilie





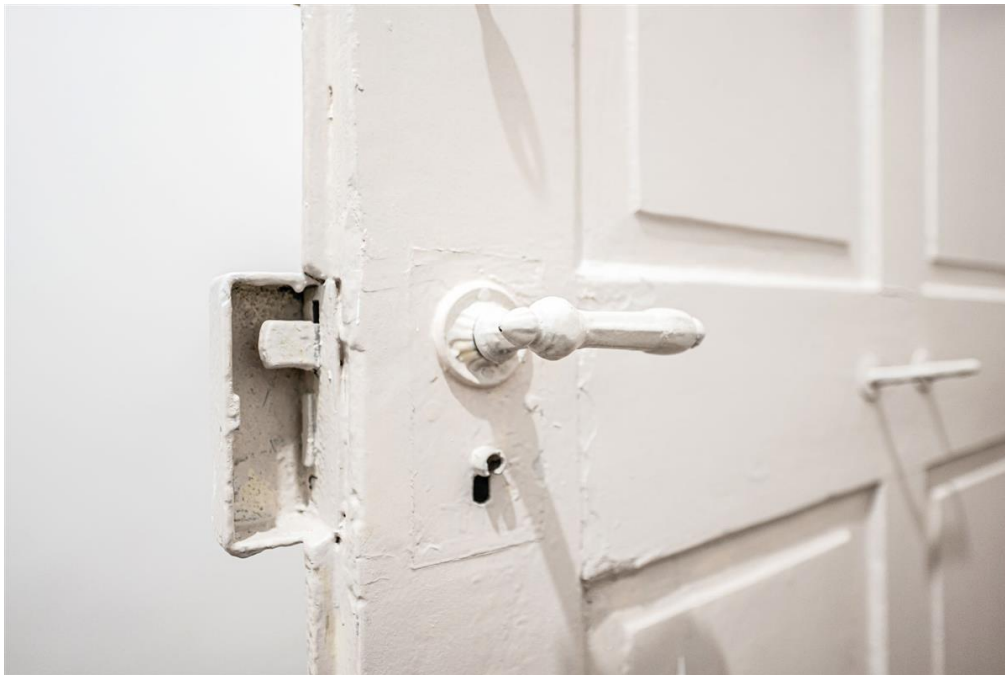
Objektnummer: 24166049 - 94032 Passau

## Die Immobilie



Objektnummer: 24166049 - 94032 Passau

## Die Immobilie



FÜR SIE IN DEN BESTEN LAGEN



Vertrauen Sie einem  
ausgezeichneten Immobilienmakler.

Kontaktieren Sie uns, wir freuen uns darauf, Sie persönlich und individuell zu beraten.

T.: 0851 - 21 18 92 30

Shop Passau | Heiliggeistgasse 1 | 94032 Passau | [passau@von-poll.com](mailto:passau@von-poll.com)

Objektnummer: 24166049 - 94032 Passau

## Die Immobilie



Objektnummer: 24166049 - 94032 Passau

## Die Immobilie





Objektnummer: 24166049 - 94032 Passau

## Die Immobilie



Objektnummer: 24166049 - 94032 Passau

## Die Immobilie



Objektnummer: 24166049 - 94032 Passau

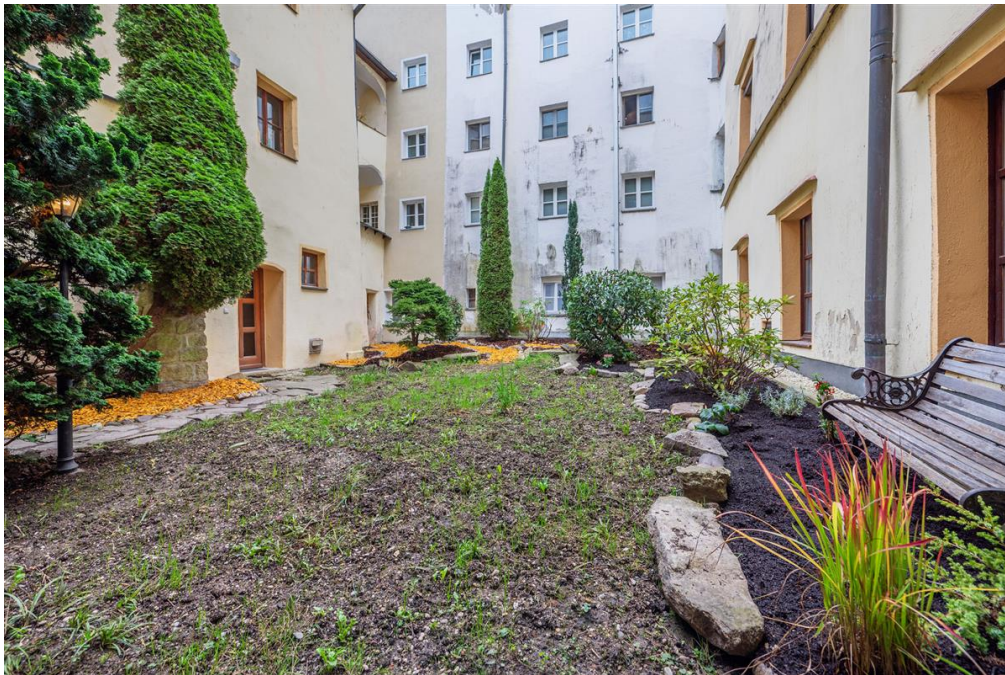
## Die Immobilie





Objektnummer: 24166049 - 94032 Passau

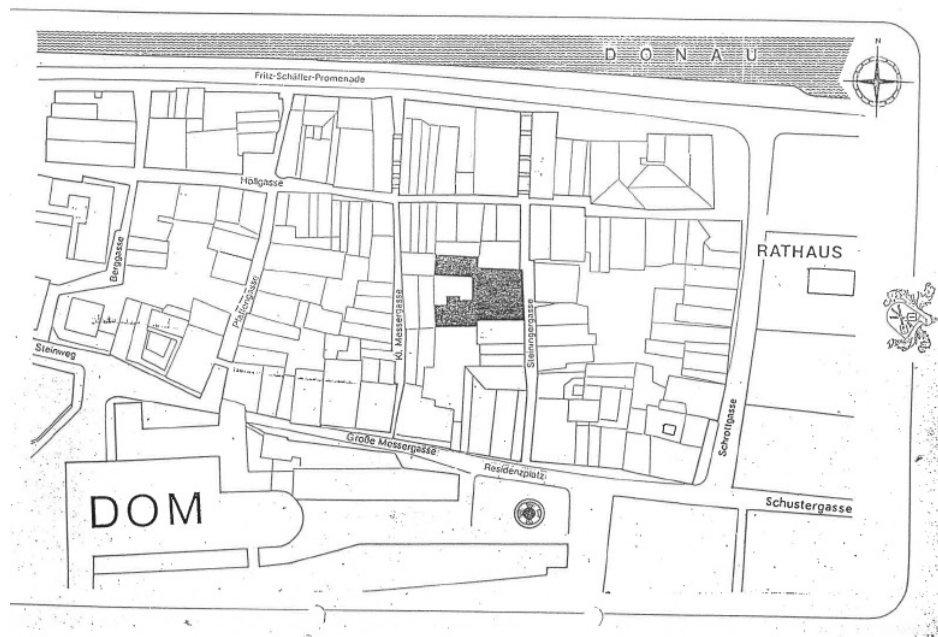
## Die Immobilie





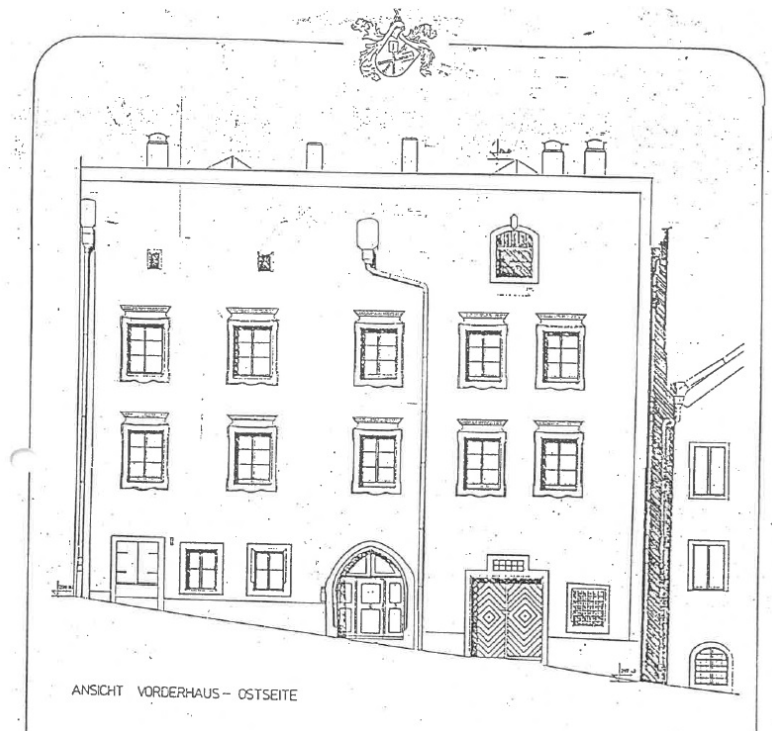
Objektnummer: 24166049 - 94032 Passau

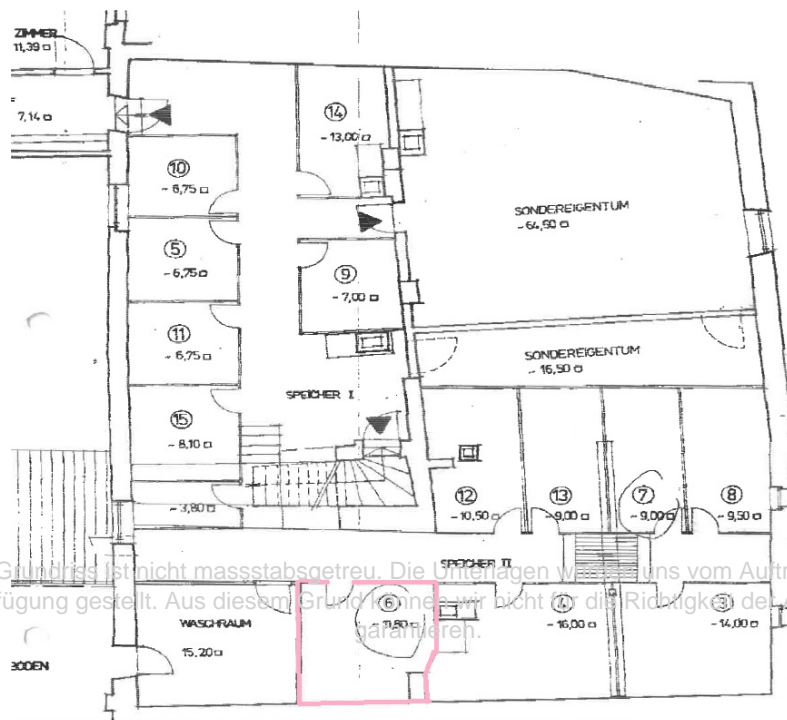
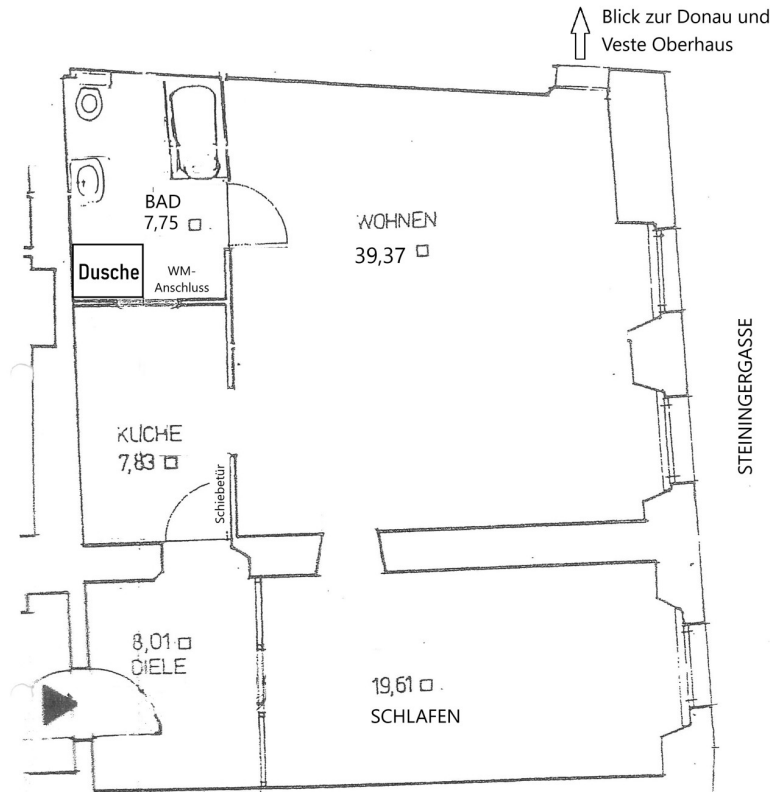
## Die Immobilie



Objektnummer: 24166049 - 94032 Passau

## Grundrisse





Objektnummer: 24166049 - 94032 Passau

## Ein erster Eindruck

Mitten im Herzen der Altstadt zwischen Donau, Rathaus und Dom liegt das Schiffsmeisterhaus. Es handelt sich um ein im Kern mittelalterliches, denkmalgeschütztes Objekt, bestehend aus drei Gebäudeteilen (mit jeweils Erdgeschoss, 1. und 2. OG), die sich um einen romantischen Innenhof gruppieren. Wunderschöne alte Renaissance-Arkadengänge, gotische Spitzbögen und Kreuzgewölbe überraschen den Betrachter mit ihrer meisterhaften Formgebung. Ein besonderes Merkmal des Hauses ist die verkehrsberuhigte und dennoch zentrale Lage. Einen hervorragenden Wärme- und Schallschutz gewährleisten die außergewöhnlich dicken Außenwände. Die Anlage setzt sich aus 13 Wohn- und zwei Gewerbeeinheiten zusammen. In den Jahren 1976 bis 1978 wurde das Haus sowie die Wohnungen umfassend saniert und modernisiert. Dabei sind alle Gasleitungen neu verlegt und Gasetagenheizungen einschließlich der erforderlichen Warmwasserversorgungen eingebaut worden. Die Steinergasse ist mit ihren barockgeschnitzten Türen, gotischen Steinportalen und eingehämmerten Rokokogittern eine der reizvollsten Gassen der Altstadt. Der Name der Gasse soll auf einen Wirt zurückgehen, der nach den großen Stadtbränden von 1662 und 1680 als erster sein Haus wieder aufbaute. Die Stadtbrände (1662 und 1680) haben die Renaissance-Arkaden nicht zerstören können, die gotischen Kreuzgewölbe haben allen Stürmen standgehalten. Die gotische Tordurchfahrt ist mit einem Wappenschild aus dem Jahr 1548 bezeichnet. Die zu verkaufende Wohnung befindet sich im ersten Stock des Vorderhauses. Der großzügige Eingangsbereich bietet genügend Platz für Garderobe und sogar Sitzgelegenheiten oder einen Schrank. Ausgestattet mit einer neuwertigen Einbauküche mit Induktionsherd und Bora-Kochfeldabzug sowie einem modernen Bad mit Waschbecken, Spiegelschrank, WC, Eckbadewanne, großzügiger Dusche mit Rainshower sowie einer Handtuchhalterheizung und einem Waschmaschinenanschluss, ist die frisch geweißelte Wohnung sofort beziehbar. Die über drei Meter hohen Gewölbedecken im Schlafzimmer und der Stuck im fast 40m<sup>2</sup> großen Wohnzimmer passen wunderbar zu den alten -immer noch funktionsfähigen- Türen und Fenster samt der Originalbeschläge. Der Eichenparkettboden in den Wohnräumen passt perfekt zu dem Ambiente. Ein Kaminanschluss im Wohnzimmer ist möglich. Vom Wohnzimmer aus hat man zu jeder Tages- und Nachtzeit einen zauberhaften Blick auf die Donau und die Veste Oberhaus. Beheizt wird die Wohnung über eine moderne Vaillant-Gas-Kombi-Therme von 2016, die auch für das Warmwasser zuständig ist. Zur Wohnung gehört ein zusätzlicher, trockener Speicherraum (11,8m<sup>2</sup>). Die Fenster (Doppelverglasung) sind von 2008. Die Wohnfläche beträgt ca. 82,57m<sup>2</sup>. Der Miteigentumsanteil beträgt 743,88/10.000. Höhe des Wohngeldes insg. € 221. Davon Anteil für Rücklage € 61,99. Somit reines Wohngeld € 159,01. Erhaltungsrücklage Stand 31.12.2023: € 101.742,66,



Wohnungsanteil € 7.568,44. Die Wohnung steht leer. Die Fotos mit Möbel sind KI-basiert und dienen zum besseren Größenvergleich.

Objektnummer: 24166049 - 94032 Passau

## Ausstattung und Details

- klassisch-schöne Altbauwohnung im Schiffmeisterhaus von 1680
- sofort beziehbar
- frisch geweißelt
- großzügiger Eingangsbereich mit Stellmöglichkeiten
- fast 40m<sup>2</sup> großes Wohnzimmer
- fast 20m<sup>2</sup> großes Schlafzimmer
- Eichenholzparkett
- Deckenhöhe über 3 Meter
- Stuck und Gewölbedecken
- neuwertigen Einbauküche mit Induktionsherd und Bora-Kochfeldabzug
- modernes Bad mit Dusche, Eckbadewanne und WM-Anschluss
- moderne Vaillant-Gas-Kombi-Therme von 2016
- Kaminanschluss im Wohnzimmer möglich
- Fenster von 2008
- wunderschöner Blick über Eckfenster im Wohnzimmer auf Donau und Veste Oberhaus
- zusätzlicher Speicherraum
- nur wenige Schritte bis zum Residenzplatz
- keine Hochwasserschäden in 2013

**Objektnummer: 24166049 - 94032 Passau**

## Alles zum Standort

Das Haus ist perfekt in der Altstadt gelegen. Nahe Donau und Rathaus, ein paar Schritte vom Residenzplatz entfernt. Busverbindungen sowie Ärzte, Restaurants und Geschäfte für den täglichen Bedarf befinden sich in unmittelbarer Nähe. Das Haus war 2013 nicht vom Hochwasser betroffen.

Objektnummer: 24166049 - 94032 Passau

## Ansprechpartner

Weitere Informationen erhalten Sie über Ihren Ansprechpartner:

Mathias Zank

---

Heiliggeistgasse 1 Passau  
E-Mail: [passau@von-poll.com](mailto:passau@von-poll.com)

*To Disclaimer of von Poll Immobilien GmbH*

---

[www.von-poll.com](http://www.von-poll.com)