

Erlangen / Alterlangen

# Erstbezug im Herzen von Alterlangen mit gehobener Ausstattung

Objektnummer: 24021028



KAUFPREIS: 495.000 EUR • WOHNFLÄCHE: ca. 63,53 m<sup>2</sup> • ZIMMER: 2

Objektnummer: 24021028 - 91056 Erlangen / Alterlangen

- Auf einen Blick
- Die Immobilie
- Auf einen Blick: Energiedaten
- Grundrisse
- Ein erster Eindruck
- Ausstattung und Details
- Alles zum Standort
- Weitere Informationen
- Ansprechpartner

Objektnummer: 24021028 - 91056 Erlangen / Alterlangen

## Auf einen Blick

Objektnummer	24021028
Wohnfläche	ca. 63,53 m <sup>2</sup>
Bezugsfrei ab	nach Vereinbarung
Zimmer	2
Schlafzimmer	1
Badezimmer	1
Baujahr	2024
Stellplatz	1 x Tiefgarage, 33000 EUR (Verkauf)

Kaufpreis	495.000 EUR
Wohnung	Erdgeschosswohnung
Bauweise	Massiv
Nutzfläche	ca. 5 m <sup>2</sup>
Ausstattung	Terrasse, Garten/ mitbenutzung

Objektnummer: 24021028 - 91056 Erlangen / Alterlangen

## Auf einen Blick: Energiedaten

Heizungsart	Fussbodenheizung	Energieinformationen	BEDARF
Wesentlicher Energieträger	Luft/Wasser- Wärmepumpe	Endenergiebedarf	9.70 kWh/m <sup>2</sup> a
Energieausweis gültig bis	08.03.2032	Energie- Effizienzklasse	A+
Befuerung	Luft/Wasser- Wärmepumpe		

Objektnummer: 24021028 - 91056 Erlangen / Alterlangen

## Die Immobilie



Nah an der City. Nah an der Natur.





Objektnummer: 24021028 - 91056 Erlangen / Alterlangen

## Die Immobilie



VP VON POLL  
IMMOBILIEN

**Immobilienbewertung –  
exklusiv, professionell  
und kostenfrei.**

Ermitteln Sie schnell und unkompliziert den Wert Ihrer Immobilie.

Geben Sie einfach die Eckdaten Ihrer Immobilie ein und erhalten Sie sofort eine kostenfreie Marktpreiseinschätzung.

Bei Fragen melden Sie sich gerne.  
T: 0911 - 748 999 50  
krefeld@von-poll.com

[www.home.von-poll.com](http://www.home.von-poll.com)



VP VON POLL  
FINANCE

**Immobilie  
gefunden,  
Finanzierung  
gelöst.**

[www.von-poll.com/finanzieren](http://www.von-poll.com/finanzieren)

Finanzierung  
berechnen



Objektnummer: 24021028 - 91056 Erlangen / Alterlangen

## Die Immobilie

FÜR SIE IN DEN BESTEN LAGEN



VON POLL  
IMMOBILIEN



Gern schicken wir  
Ihnen Grundrisse  
dieser Immobilie zu.

[www.von-poll.com/nuernberg](http://www.von-poll.com/nuernberg)

FÜR SIE IN DEN BESTEN LAGEN



VON POLL  
IMMOBILIEN



Eigentümern bieten wir eine kostenfreie und unverbindliche Marktpreiseinschätzung Ihrer Immobilie an.

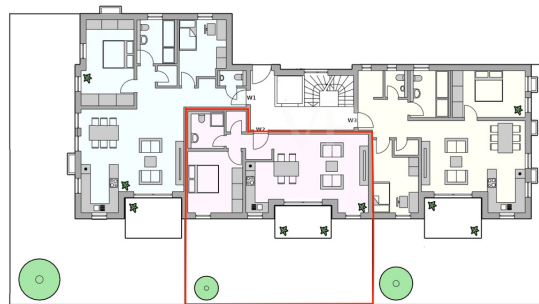
Kontaktieren Sie uns für eine persönliche Beratung:

T.: 0911 - 748 999 50

[www.von-poll.com](http://www.von-poll.com)

Objektnummer: 24021028 - 91056 Erlangen / Alterlangen

## Grundrisse



Dieser Grundriss ist nicht massstabsgetreu. Die Unterlagen wurden uns vom Auftraggeber zur Verfügung gestellt. Aus diesem Grund können wir nicht für die Richtigkeit der Angaben garantieren.



Objektnummer: 24021028 - 91056 Erlangen / Alterlangen

## Ein erster Eindruck

Im Erlanger Westen, zentral und ruhig gelegen im Stadtteil Alterlangen, wird auf einem Grundstück mit ca. 873 m<sup>2</sup> Fläche eine kleine, gemütliche Wohnanlage mit insgesamt 8 Wohneinheiten, Tiefgarage und Aufzug errichtet. Diese attraktive 2-Zimmer-Wohnung mit einer Wohnfläche von 63,53 qm sorgt dafür, dass alle Altersgruppen ein komfortables wie hochwertiges Zuhause finden, das hohe Lebensqualität und dank der ökologisch zukunftsweisenden Ausführung als Effizienzhaus 55 ein nachhaltiges Investment in die eigene Zukunft verspricht. Ein ansprechendes Architekturkonzept und eine stilvolle Ästhetik sorgen innen wie außen für zeitlose Behaglichkeit und eine moderne Wohlfühlatmosphäre, die gepaart mit ihrem eigenen Wohnstil den ganz persönlichen Rückzugsort kreiert. Ihren Lieblingsplatz in der Sonne finden Sie, ohne das Haus verlassen zu müssen, im eigenen Garten mit Terrasse - so lässt sich das Leben in vollen Zügen genießen. Die Fertigstellung ist für August 2024 geplant. VON POLL Immobilien freut sich darauf mit Ihnen eine Besichtigung zu vereinbaren.

Objektnummer: 24021028 - 91056 Erlangen / Alterlangen

## Ausstattung und Details

Zu den Vorzügen dieser Wohnung zählen insbesondere:

- Hochwertige Parkett-, Vinyl- und Fliesenböden in den Wohn- und Schlafräumen
- Südbalkon oder Terrasse
- Individuell regulierbare Fußbodenheizung in allen Wohn-/Schlafräumen sowie im Badezimmer
- Edle und zeitlose Sanitärausstattung in den Badezimmern
- Bodengleiche Dusche mit Echtglasabtrennung
- Kunststofffenster mit 3-Scheibenverglasung
- Elektrische Außenrollläden
- Color-Video-Gegensprechanlage
- Multimedia-Anschlüsse (TV + LAN) in Wohn- und Schlafräum
- Lüftungsanlage für automatische Be- und Entlüftung (mit Wärmerückgewinnung)
- Komfortabler Aufzug über alle Etagen
- Tiefgaragenstellplatz und Kellerabteil
- Waschmaschinen- und Trockneranschluss im gemeinschaftlichen Waschräum im Keller
- Hocheffiziente, außentemperaturgesteuerte Luft-Wasser-Wärmepumpe
- Kinderspielplatz
- Überdachte Fahrradabstellplätze im Außenbereich

Objektnummer: 24021028 - 91056 Erlangen / Alterlangen

## Alles zum Standort

Nah an der City. Nah an der Natur. Dieses Neubauprojekt befindet sich im Zentrum des Stadtteils Alterlangen, der sich großer Beliebtheit erfreut, da es städtisches Wohnen und ländliche Gemütlichkeit optimal vereint. Die Vorzüge des Stadtlebens mit der komfortablen Infrastruktur sind spürbar nah, dennoch sind die grünen Wiesen der Regnitz oder auch der Europakanal nur einen Katzensprung entfernt. Geschäfte des täglichen Bedarfs liegen in unmittelbarer Nähe, weitere Einkaufsmöglichkeiten und Gewerbegebiete sind in wenigen Minuten erreicht. Für die Jüngsten und Heranwachsenden beheimatet der Bezirk Kitas, Kindergärten, eine Grundschule und weiterführende Bildungseinrichtungen, die fußläufig, mit dem Fahrrad oder dem öffentlichen Nahverkehr von ihrem neuen Zuhause aus nur wenige Minuten entfernt liegen. Ein Schwimmbad und zahlreiche Sportmöglichkeiten in der Umgebung sorgen für Abwechslung im Alltag. Das Stadtzentrum ist gerade einmal 1,5 Kilometer entfernt, so dass Sie zum Hauptbahnhof Erlangen mit dem Bus innerhalb von zehn Minuten gelangen können. Mit dem Auto findet man sich in wenigen Augenblicken auf der Autobahn A73 mit ihrer nahen Verbindung zur A3 wieder. Für europa- und weltweite Reisen fährt man rund 20 Minuten zum Flughafen Nürnberg.

Objektnummer: 24021028 - 91056 Erlangen / Alterlangen

## Weitere Informationen

Es liegt ein Energiebedarfsausweis vor. Dieser ist gültig bis 8.3.2032. Endenergiebedarf beträgt 9.70 kwh/(m<sup>2</sup>\*a). Wesentlicher Energieträger der Heizung ist Luft/wasser Wärmepumpe. Das Baujahr des Objekts lt. Energieausweis ist 2022. Die Energieeffizienzklasse ist A+. GELDWÄSCHE: Als Immobilienmaklerunternehmen ist die von Poll Immobilien GmbH nach § 2 Abs. 1 Nr. 14 und § 11 Abs. 1, 2 Geldwäschegesetz (GwG) dazu verpflichtet, bei der Begründung einer Geschäftsbeziehung die Identität des Vertragspartners festzustellen und zu überprüfen, bzw. sobald ein ernsthaftes Interesse an der Durchführung des Immobilienkaufvertrages besteht. Hierzu ist es erforderlich, dass wir nach § 11 Abs. 4 GwG die relevanten Daten Ihres Personalausweises festhalten (wenn Sie als natürliche Person handeln) – beispielsweise mittels einer Kopie. Bei einer juristischen Person benötigen wir eine Kopie des Handelsregisterauszugs, aus welchem der wirtschaftlich Berechtigte hervorgeht. Das Geldwäschegesetz sieht vor, dass der Makler die Kopien bzw. Unterlagen fünf Jahre aufbewahren muss. Als unser Vertragspartner haben Sie auch eine Mitwirkungspflicht nach § 11 Abs. 6 GwG. HAFTUNG: Wir weisen darauf hin, dass die von uns weitergegebenen Objektinformationen, Unterlagen, Pläne etc. vom Verkäufer bzw. Vermieter stammen. Eine Haftung für die Richtigkeit oder Vollständigkeit der Angaben übernehmen wir daher nicht. Es obliegt daher unseren Kunden, die darin enthaltenen Objektinformationen und Angaben auf ihre Richtigkeit hin zu überprüfen. Alle Immobilienangebote sind freibleibend und vorbehaltlich Irrtümer, Zwischenverkauf- und Vermietung oder sonstiger Zwischenverwertung. UNSER SERVICE FÜR SIE ALS EIGENTÜMER: Planen Sie den Verkauf oder die Vermietung Ihrer Immobilie, so ist es für Sie wichtig, deren Marktwert zu kennen. Lassen Sie kostenfrei und unverbindlich den aktuellen Wert Ihrer Immobilie professionell durch einen unserer Immobilienspezialisten einschätzen. Unser bundesweites und internationales Netzwerk ermöglicht es uns, Verkäufer bzw. Vermieter und Interessenten bestmöglich zusammenzuführen. HAFTUNG: Wir weisen darauf hin, dass die von uns weitergegebenen Objektinformationen, Unterlagen, Pläne etc. vom Verkäufer bzw. Vermieter stammen. Eine Haftung für die Richtigkeit oder Vollständigkeit der Angaben übernehmen wir daher nicht. Es obliegt daher unseren Kunden, die darin enthaltenen Objektinformationen und Angaben auf ihre Richtigkeit hin zu überprüfen. Alle Immobilienangebote sind freibleibend und vorbehaltlich Irrtümer, Zwischenverkauf- und Vermietung oder sonstiger Zwischenverwertung. UNSER SERVICE FÜR SIE ALS EIGENTÜMER: Planen Sie den Verkauf oder die Vermietung Ihrer Immobilie, so ist es für Sie wichtig, deren Marktwert zu kennen. Lassen Sie kostenfrei und unverbindlich den aktuellen Wert Ihrer Immobilie professionell durch einen unserer Immobilienspezialisten einschätzen. Unser bundesweites und internationales Netzwerk ermöglicht es uns,

Verkäufer bzw. Vermieter und Interessenten bestmöglich zusammenzuführen.

Objektnummer: 24021028 - 91056 Erlangen / Alterlangen

## Ansprechpartner

Weitere Informationen erhalten Sie über Ihren Ansprechpartner:

Tizian Grimm

---

Tetzeltgasse 15 Nürnberg  
E-Mail: [nuernberg@von-poll.com](mailto:nuernberg@von-poll.com)

*To Disclaimer of von Poll Immobilien GmbH*

---

[www.von-poll.com](http://www.von-poll.com)