

Speyer – Altstadt

# Wohn- und Geschäftshaus in attraktiver Innenstadtlage

Objektnummer: 24130050



[www.von-poll.com](http://www.von-poll.com)

KAUFPREIS: 669.000 EUR • WOHNFLÄCHE: ca. 305,68 m<sup>2</sup> • ZIMMER: 10 • GRUNDSTÜCK: 230 m<sup>2</sup>

Objektnummer: 24130050 - 67346 Speyer – Altstadt

- Auf einen Blick
- Die Immobilie
- Auf einen Blick: Energiedaten
- Grundrisse
- Ein erster Eindruck
- Ausstattung und Details
- Alles zum Standort
- Weitere Informationen
- Ansprechpartner

Objektnummer: 24130050 - 67346 Speyer – Altstadt

## Auf einen Blick

Objektnummer	24130050
Wohnfläche	ca. 305,68 m <sup>2</sup>
Dachform	Satteldach
Zimmer	10
Schlafzimmer	8
Badezimmer	7
Baujahr	1983

Kaufpreis	669.000 EUR
Provision	Käuferprovision beträgt 3,57 % (inkl. MwSt.) des beurkundeten Kaufpreises
Bauweise	Massiv
Nutzfläche	ca. 166 m <sup>2</sup>
Ausstattung	Terrasse, Gäste-WC

Objektnummer: 24130050 - 67346 Speyer – Altstadt

## Auf einen Blick: Energiedaten

Heizungsart	Zentralheizung	Energieinformationen	VERBRAUCH
Wesentlicher Energieträger	Gas	Endenergieverbrauch	116.50 kWh/m <sup>2</sup> a
Energieausweis gültig bis	17.11.2034	Energie-Effizienzklasse	D
Befuerung	Gas	Baujahr laut Energieausweis	1930

Objektnummer: 24130050 - 67346 Speyer – Altstadt

## Die Immobilie



Objektnummer: 24130050 - 67346 Speyer – Altstadt

## Die Immobilie



FÜR SIE IN DEN BESTEN LAGEN



Gern informieren wir  
Sie persönlich über weitere  
Details zur Immobilie.

Vereinbaren Sie einen  
Besichtigungstermin:

T. 06232 - 877 139 0

[www.von-poll.com](http://www.von-poll.com)

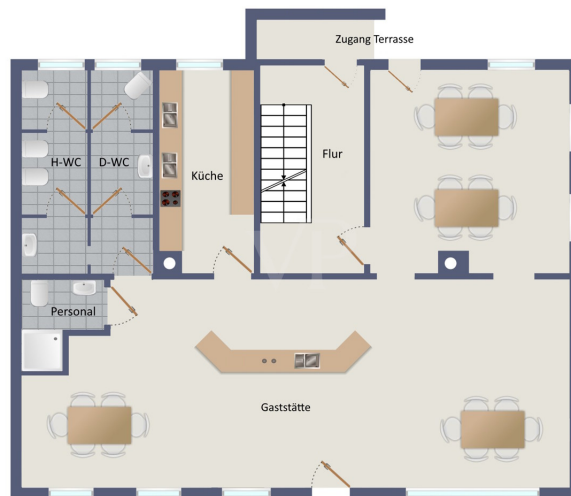
Objektnummer: 24130050 - 67346 Speyer – Altstadt

## Die Immobilie



Objektnummer: 24130050 - 67346 Speyer – Altstadt

## Grundrisse







Dieser Grundriss ist nicht massstabsgetreu. Die Unterlagen wurden uns vom Auftraggeber zur Verfügung gestellt. Aus diesem Grund können wir nicht für die Richtigkeit der Angaben garantieren.

Objektnummer: 24130050 - 67346 Speyer – Altstadt

## Ein erster Eindruck

Diese Wohn- und Gewerbeimmobilie bietet eine ideale Kombination aus langfristiger Mietrendite und vielseitiger Nutzungsmöglichkeit. Ob für Investoren oder als Eigennutzung mit Teilvermietung - das Objekt überzeugt durch seine attraktive Lage und durchdachte Raumaufteilung. Erdgeschoss - Gewerbefläche, derzeit an Gaststätte verpachtet - Eigene Gas-Etagenheizung - ca. 102m<sup>2</sup> Nutzfläche 1. Obergeschoss - Fünf 1-Zimmer- Apartments - je mit Küchenzeile und Badezimmer mit Dusche - Laminatböden im Wohnbereich - Einbau zwei neuer Gasthermen in 2013 - ca. 104,61m<sup>2</sup> Gesamt-Wohnfläche Dachgeschoss - 3-Zimmer-Wohnung mit Badezimmer und Küche - 2-Zimmer-Wohnung mit Badezimmer und Küche - 2016: Einbau neue Gastherme - ca. 98,22m<sup>2</sup> Gesamt-Wohnfläche Alle Flächen sind derzeit vermietet, die Gesamtkaltmieteinnahmen liegen bei ca. 43.000 Euro p.a.

Objektnummer: 24130050 - 67346 Speyer – Altstadt

## Ausstattung und Details

- gute Innenstadtlage
- Gaststätte im Erdgeschoss
- Fünf Wohneinheiten im 1. Obergeschoss
- Zwei Wohneinheiten im Dachgeschoss
- 2013: Einbau zwei neuer Gas-Thermen im 1. OG
- 2016: Einbau neue Gas-Therme im DG
- voll vermietet, Gesamt-Kaltmiete: ca. 43.000 Euro p.a.

Objektnummer: 24130050 - 67346 Speyer – Altstadt

## Alles zum Standort

Die Dom- und Kaiserstadt Speyer zählt mit seinen ca. 50.000 Einwohnern zu den gefragtesten Wohnorten in der Pfalz und der Metropolregion Rhein-Neckar. Die Altstadt lädt mit seiner Einkaufsstraße entlang historischer Gebäude wie dem Altpörtel, dem Rathaus und der Alten Münz zum Flanieren ein. Zahlreiche Straßencafés und eine lebendige Innenstadt schaffen mediterranes Flair, das für Einwohner und Touristen gleichermaßen attraktiv ist. Historisch und kulturell Interessierten hat Speyer viel zu bieten: der romanische Kaiserdom und die SchUM-Stätten gehören inzwischen beide zum UNESCO-Weltkulturerbe und auch der Fischmarkt und die Gedächtniskirche sind, wie die vielen anderen Sehenswürdigkeiten, einen Besuch wert. An Freizeitaktivitäten mangelt es in Speyer nicht. Sportler betätigen sich im Kletterwald, auf einem der zahlreichen Sportplätze, im Freizeitbad „BADEMAXX“ oder treten einem der vielen Sportvereine bei. Kulturbegeisterten stehen mehrere Museen, wie das Technikmuseum oder das Historische Museum der Pfalz zur Verfügung, Sie besuchen das Zimmertheater oder gehen ins Kino. Frühlingmesse, Brezelfest, Altstadtfest, Kaisertafel und Weihnachtsmarkt haben so wie andere Veranstaltungen feste Plätze im Jahreskalender und sorgen ebenso wie die Veranstaltungen in der Stadthalle dafür, dass in Speyer immer etwas geboten ist. Entspannung finden Sie bei einem Spaziergang an der Rheinpromenade, bei einer kulinarischen Stadtführung oder in einem der gastronomischen Angebote, die pfälzische Küche und Spezialitäten aus aller Welt anbieten. Speyer verfügt über eine hervorragende Infrastruktur. Geschäfte des täglichen Bedarfs, drei Wochenmärkte, Ärzte aus allen Fachbereichen und zwei Krankenhäuser sind vorhanden. Kindergärten, Grundschulen sowie alle weiterführenden Schulen und eine Universität für Verwaltungswissenschaften und eine Volkshochschule sorgen für ein breites Bildungsangebot. Eine Stadtbücherei versorgt große und kleine Leseratten, das Landesbibliothekszentrum bietet Fachliteratur. Durch die Anbindung an die Autobahn 61 sowie an die Bundesstraße 9 lassen sich nahegelegene Orte wie Mannheim, Ludwigshafen sowie Heidelberg und Walldorf problemlos und schnell erreichen. Des Weiteren bietet Ihnen Speyer einen Fern- und S-Bahnhof sowie ein Flug- und Yachthafen.

Objektnummer: 24130050 - 67346 Speyer – Altstadt

## Weitere Informationen

Es liegt ein Energieverbrauchsausweis vor. Dieser ist gültig bis 17.11.2034.  
Endenergieverbrauch beträgt 116.50 kWh/(m<sup>2</sup>\*a). Wesentlicher Energieträger der  
Heizung ist Gas. Das Baujahr des Objekts lt. Energieausweis ist 1930. Die  
Energieeffizienzklasse ist D.

Objektnummer: 24130050 - 67346 Speyer – Altstadt

## Ansprechpartner

Weitere Informationen erhalten Sie über Ihren Ansprechpartner:

Sascha Lenz

---

Wormser Straße 15 Speyer  
E-Mail: [speyer@von-poll.com](mailto:speyer@von-poll.com)

*To Disclaimer of von Poll Immobilien GmbH*

---

[www.von-poll.com](http://www.von-poll.com)