

Berlin – Wilmersdorf

Moderne Dachgeschosswohnung direkt am Ludwigkirchplatz - Mit eigener Aufdachterrasse

Objektnummer: 24176049



www.von-poll.com

MIETPREIS: 2.540 EUR • WOHNFLÄCHE: ca. 90,76 m² • ZIMMER: 2

Objektnummer: 24176049 - 10719 Berlin – Wilmersdorf

- Auf einen Blick
- Die Immobilie
- Auf einen Blick: Energiedaten
- Grundrisse
- Ein erster Eindruck
- Ausstattung und Details
- Alles zum Standort
- Weitere Informationen
- Ansprechpartner

Objektnummer: 24176049 - 10719 Berlin – Wilmersdorf

Auf einen Blick

Objektnummer	24176049	Mietpreis	2.540 EUR
Wohnfläche	ca. 90,76 m ²	Nebenkosten	350 EUR
Etage	5	Wohnung	Dachgeschoss
Zimmer	2	Bauweise	Massiv
Schlafzimmer	1	Ausstattung	Terrasse, Einbauküche, Balkon
Badezimmer	1		
Baujahr	2024		

Objektnummer: 24176049 - 10719 Berlin – Wilmersdorf

Auf einen Blick: Energiedaten

Heizungsart	Fernwärme	Energieinformationen	VERBRAUCH
Wesentlicher Energieträger	Fern	Endenergieverbrauch	122.00 kWh/m ² a
Energieausweis gültig bis	24.02.2029	Energie-Effizienzklasse	D
Befuerung	Fernwärme	Baujahr laut Energieausweis	1900

Objektnummer: 24176049 - 10719 Berlin – Wilmersdorf

Die Immobilie



Capital



MAKLER-KOMPASS

HEFT 10/2023

Top-Makler Berlin



Höchstnote für

**von Poll Immobilien
City-West**

IM TEST: 3.169 Makler

GÜLTIG BIS: 10/24

Objektnummer: 24176049 - 10719 Berlin – Wilmersdorf

Die Immobilie



Objektnummer: 24176049 - 10719 Berlin – Wilmersdorf

Die Immobilie



Objektnummer: 24176049 - 10719 Berlin – Wilmersdorf

Die Immobilie



Objektnummer: 24176049 - 10719 Berlin – Wilmersdorf

Die Immobilie



Objektnummer: 24176049 - 10719 Berlin – Wilmersdorf

Die Immobilie



Objektnummer: 24176049 - 10719 Berlin – Wilmersdorf

Die Immobilie



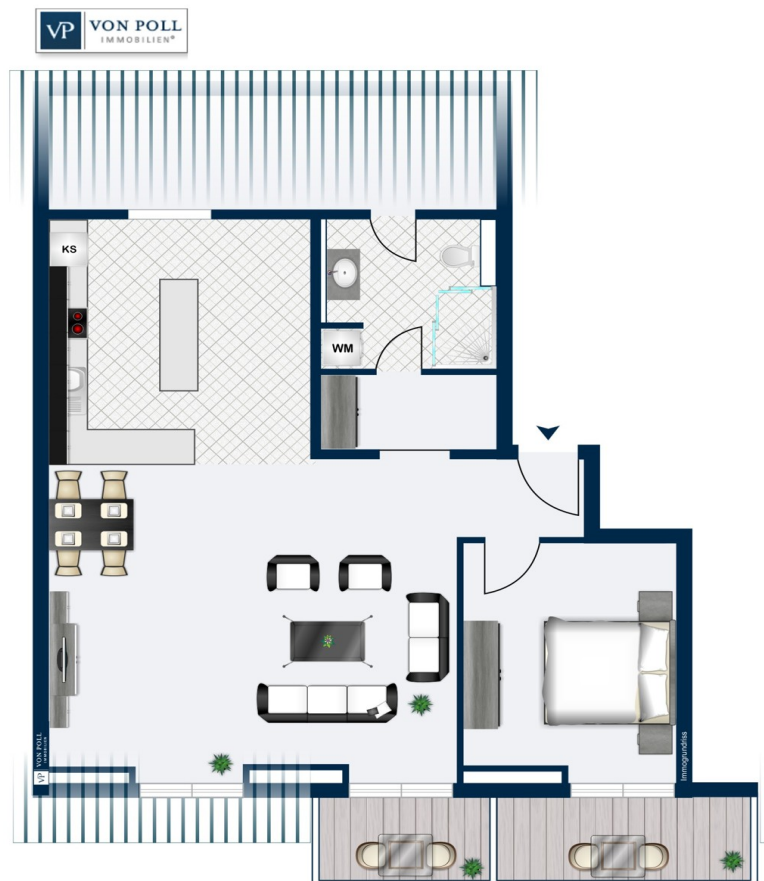
Objektnummer: 24176049 - 10719 Berlin – Wilmersdorf

Die Immobilie



Objektnummer: 24176049 - 10719 Berlin – Wilmersdorf

Grundrisse



Dieser Grundriss ist nicht massstabsgetreu. Die Unterlagen wurden uns vom Auftraggeber zur Verfügung gestellt. Aus diesem Grund können wir nicht für die Richtigkeit der Angaben garantieren.

Objektnummer: 24176049 - 10719 Berlin – Wilmersdorf

Ein erster Eindruck

Inmitten einer der begehrtesten Lagen Berlins, direkt am idyllischen Ludwigkirchplatz im Herzen von Wilmersdorf, präsentiert sich diese außergewöhnliche Dachgeschosswohnung als wahres Meisterwerk moderner Architektur in einem klassischen Altbau. Die exklusive 2-Zimmer-Wohnung erstreckt sich über großzügige 91 Quadratmeter und verbindet auf eindrucksvolle Weise den Charme des historischen Gebäudes mit den Annehmlichkeiten eines luxuriösen Neubaus. Beim Betreten der Wohnung empfängt Sie eine edle Atmosphäre, die durch das hochwertige Parkett und die lichtdurchfluteten Räume unterstrichen wird. Die 5-fach verglasten Fenster bieten nicht nur eine exzellente Schall- und Wärmedämmung, sondern geben auch den Blick frei auf den malerischen Ludwigkirchplatz – ein Highlight, das besonders vom Balkon aus in seiner vollen Pracht genossen werden kann. Ein absolutes Highlight ist die private Aufdachterrasse, die zum Entspannen und Genießen über den Dächern Berlins einlädt. Hier verbinden sich städtische Eleganz und Ruhe in vollkommener Harmonie. Die luxuriöse Einbauküche lässt keine Wünsche offen und bietet ein Höchstmaß an Komfort und Funktionalität. Ebenso überzeugen die Bäder durch ihre exquisite Ausstattung und modernes Design. Komfortabel abgerundet wird dieses exklusive Wohnangebot durch einen Aufzug, der Sie direkt zu Ihrer Wohnung im Dachgeschoss bringt, sowie durch einen geräumigen Keller, der zusätzlichen Stauraum bietet. Diese einzigartige Immobilie verbindet Luxus, moderne Architektur und eine der besten Lagen Berlins auf unvergleichliche Weise – ideal für anspruchsvolle Bewohner, die das Besondere suchen.

Objektnummer: 24176049 - 10719 Berlin – Wilmersdorf

Ausstattung und Details

- Smart Home System
- Aufdachterrasse
- hochwertige Einbauküche
- Parkettfußboden
- durchdachtes Beleuchtungssystem in der ganzen Wohnung

Objektnummer: 24176049 - 10719 Berlin – Wilmersdorf

Alles zum Standort

Der Ludwigkirchplatz liegt in einer der prestigeträchtigen Gegenden Berlins, im gehobenen Bezirk Wilmersdorf, und ist bekannt für seinen eleganten, fast dörflich anmutenden Charme mitten in der pulsierenden Hauptstadt. Umgeben von prächtigen Altbauten und gepflegten Straßenzügen, strahlt der Platz eine besondere Ruhe und Noblesse aus, die sowohl bei alteingesessenen Berlinern als auch bei Neuzugängen sehr geschätzt wird. Im Zentrum des Platzes erhebt sich die imposante Ludwigskirche, deren beeindruckende Architektur und parkähnliche Umgebung den Platz zu einem beliebten Treffpunkt machen. Zahlreiche Cafés, stilvolle Restaurants und kleine Boutiquen verleihen dem Viertel eine mondäne und zugleich entspannte Atmosphäre. Hier trifft das traditionelle Berlin auf moderne Urbanität, ohne dabei die Ruhe und Exklusivität einer Wohngegend zu verlieren. Die Anbindung an den öffentlichen Nahverkehr ist hervorragend: Innerhalb weniger Minuten erreicht man den Kurfürstendamm, das Herzstück der City-West, mit seinen internationalen Einkaufsmöglichkeiten, erstklassigen Restaurants und kulturellen Angeboten. Trotz der zentralen Lage bietet der Ludwigkirchplatz eine Oase der Erholung, umgeben von grünen Allees und kleinen Parks, die zum Flanieren einladen. Diese einzigartige Kombination aus urbanem Leben und Ruhe macht den Ludwigkirchplatz zu einer der begehrtesten Wohnadressen Berlins.

Objektnummer: 24176049 - 10719 Berlin – Wilmersdorf

Weitere Informationen

Es liegt ein Energieverbrauchsausweis vor. Dieser ist gültig bis 24.2.2029. Endenergieverbrauch beträgt 122.00 kWh/(m²*a). Wesentlicher Energieträger der Heizung ist Fernwärme. Das Baujahr des Objekts lt. Energieausweis ist 1900. Die Energieeffizienzklasse ist D. HAFTUNG: Wir weisen darauf hin, dass die von uns weitergegebenen Objektinformationen, Unterlagen, Pläne etc. vom Verkäufer bzw. Vermieter stammen. Eine Haftung für die Richtigkeit oder Vollständigkeit der Angaben übernehmen wir daher nicht. Es obliegt daher unseren Kunden, die darin enthaltenen Objektinformationen und Angaben auf ihre Richtigkeit hin zu überprüfen. Alle Immobilienangebote sind freibleibend und vorbehaltlich Irrtümer, Zwischenverkauf- und Vermietung oder sonstiger Zwischenverwertung. UNSER SERVICE FÜR SIE ALS EIGENTÜMER: Planen Sie den Verkauf oder die Vermietung Ihrer Immobilie, so ist es für Sie wichtig, deren Marktwert zu kennen. Lassen Sie kostenfrei und unverbindlich den aktuellen Wert Ihrer Immobilie professionell durch einen unserer Immobilienspezialisten einschätzen. Unser bundesweites und internationales Netzwerk ermöglicht es uns, Verkäufer bzw. Vermieter und Interessenten bestmöglich zusammenzuführen.

Objektnummer: 24176049 - 10719 Berlin – Wilmersdorf

Ansprechpartner

Weitere Informationen erhalten Sie über Ihren Ansprechpartner:

Sibylle Lunkenheimer & Alexander Prokopetz

Pfalzburger Straße 79 Berlin – City-West
E-Mail: berlin.city.west@von-poll.com

To Disclaimer of von Poll Immobilien GmbH

www.von-poll.com