

Hamburg – Othmarschen

# Exklusives Maisonette-Penthouse in idyllischer Lage nahe der Elbe

Objektnummer: 24132037



[www.von-poll.com](http://www.von-poll.com)

KAUFPREIS: 1.050.000 EUR • WOHNFLÄCHE: ca. 152 m<sup>2</sup> • ZIMMER: 4

Objektnummer: 24132037 - 22605 Hamburg – Othmarschen

- Auf einen Blick
- Die Immobilie
- Auf einen Blick: Energiedaten
- Grundrisse
- Ein erster Eindruck
- Ausstattung und Details
- Alles zum Standort
- Weitere Informationen
- Ansprechpartner

Objektnummer: 24132037 - 22605 Hamburg – Othmarschen

## Auf einen Blick

Objektnummer	24132037	Kaufpreis	1.050.000 EUR
Wohnfläche	ca. 152 m <sup>2</sup>	Wohnung	Penthouse
Zimmer	4	Provision	Käuferprovision beträgt 3,57 % (inkl. MwSt.) des beurkundeten Kaufpreises
Schlafzimmer	3		
Badezimmer	2		
Baujahr	1978	Bauweise	Massiv
Stellplatz	1 x Tiefgarage	Ausstattung	Terrasse, Einbauküche

Objektnummer: 24132037 - 22605 Hamburg – Othmarschen

## Auf einen Blick: Energiedaten

Heizungsart	Zentralheizung	Energieinformationen	VERBRAUCH
Wesentlicher Energieträger	Gas	Endenergieverbrauch	252.00 kWh/m <sup>2</sup> a
Energieausweis gültig bis	10.01.2029	Energie-Effizienzklasse	H
Befuerung	Gas	Baujahr laut Energieausweis	1977



Objektnummer: 24132037 - 22605 Hamburg – Othmarschen

## Die Immobilie





Objektnummer: 24132037 - 22605 Hamburg – Othmarschen

## Die Immobilie



Objektnummer: 24132037 - 22605 Hamburg – Othmarschen

## Die Immobilie





Objektnummer: 24132037 - 22605 Hamburg – Othmarschen

## Die Immobilie





Objektnummer: 24132037 - 22605 Hamburg – Othmarschen

## Die Immobilie



Objektnummer: 24132037 - 22605 Hamburg – Othmarschen

## Die Immobilie





Objektnummer: 24132037 - 22605 Hamburg – Othmarschen

## Die Immobilie





Objektnummer: 24132037 - 22605 Hamburg – Othmarschen

## Die Immobilie



Objektnummer: 24132037 - 22605 Hamburg – Othmarschen

## Die Immobilie





Objektnummer: 24132037 - 22605 Hamburg – Othmarschen

## Die Immobilie





Objektnummer: 24132037 - 22605 Hamburg – Othmarschen

## Die Immobilie





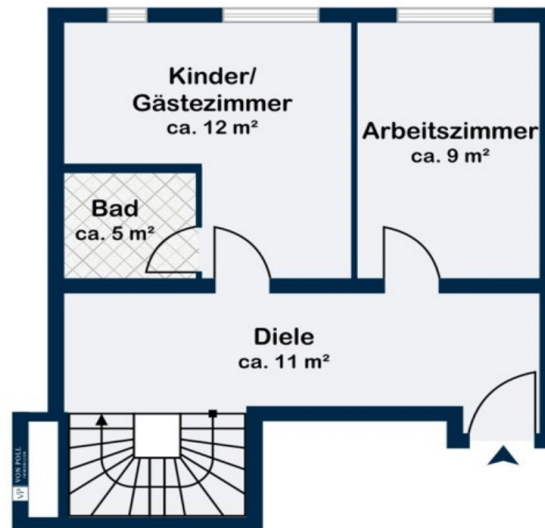
Objektnummer: 24132037 - 22605 Hamburg – Othmarschen

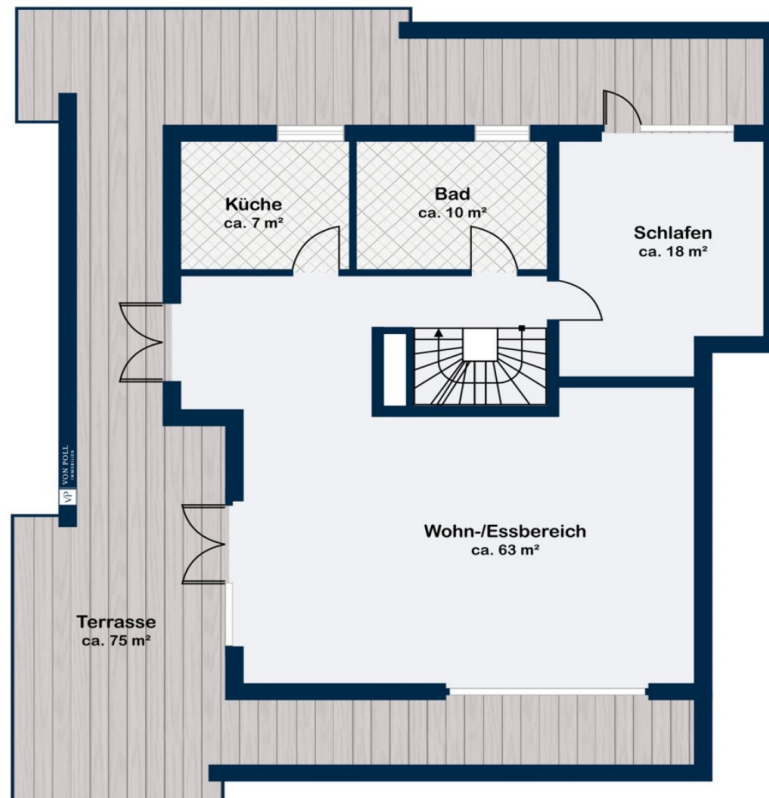
## Die Immobilie



Objektnummer: 24132037 - 22605 Hamburg – Othmarschen

## Grundrisse





Dieser Grundriss ist nicht massstabsgetreu. Die Unterlagen wurden uns vom Auftraggeber zur Verfügung gestellt. Aus diesem Grund können wir nicht für die Richtigkeit der Angaben garantieren.



Objektnummer: 24132037 - 22605 Hamburg – Othmarschen

## Ein erster Eindruck

Das beeindruckende Maisonette-Penthouse bietet eine außergewöhnliche Kombination aus Großzügigkeit, Licht und Eleganz. Es ist Teil eines gepflegten Ensembles aus drei Mehrfamilienhäusern, die 1978 auf einem parkähnlichen Grundstück von ca. 5.800 m<sup>2</sup> errichtet wurden. Alle Gebäude sind über das Untergeschoss direkt mit der Tiefgarage verbunden. Das Penthouse erstreckt sich über zwei Etagen und bietet ca. 152 m<sup>2</sup> Wohnfläche. Der Zugang erfolgt über das zweite Obergeschoss, wo ein großzügiger Eingangsbereich mit eleganter Treppe ins Staffelgeschoss führt. Auf der Eingangsebene befinden sich ein flexibel nutzbares Kinder- oder Gästezimmer mit Bad en Suite sowie ein Arbeitszimmer. Der Grundriss bietet vielseitige Gestaltungsmöglichkeiten – auch eine Abtrennung des Staffelgeschosses zur Schaffung einer zweiten Wohneinheit wäre möglich. Im Staffelgeschoss öffnet sich der großzügige, nach Südwesten ausgerichtete Wohn- und Essbereich zur eindrucksvollen, umlaufenden Dachterrasse – ein echtes Highlight. Die 2006 erneuerte Dachterrasse bietet durch ihre umlaufende Bauweise rund um die Uhr sonnige Plätze und lädt zu jeder Tageszeit dazu ein, die herrliche Aussicht auf das weitläufige, grüne Parkgrundstück zu genießen. Der Wohnbereich ist zudem mit maßgefertigten Holzeinbauten ausgestattet. Auch eine Anschlussmöglichkeit für einen Kamin ist vorhanden. Neben dem Wohnbereich umfasst diese Etage ein Schlafzimmer, ein stilvoll ausgestattetes Bad sowie eine hochwertige Einbauküche. Das Bad wurde 2017 komplett neugestaltet. Die Küche wurde 2002 mit einer weißen Hochglanzfront der Marke ALNO modernisiert. Die Arbeitsplatte, der Flurboden, der Waschtisch sowie die Rückwände in Küche und Bad bestehen aus seltenem schwarzen Granit "Labrador Emerald Pearl". Die Gasheizung wurde 2021 erneuert; diese Verbesserung ist im Energieausweis von 2019 noch nicht berücksichtigt und dürfte die Energieeffizienz steigern. Ein separater Kellerraum im Erdgeschoss und ein Stellplatz in der Tiefgarage runden das Angebot ab. Dieses Maisonette-Penthouse ist ideal für alle, die Ruhe, großzügigen Wohnraum und eine hochwertige Ausstattung in einer der besten Lagen suchen.

Objektnummer: 24132037 - 22605 Hamburg – Othmarschen

## Ausstattung und Details

- Umlaufende Dachterrasse mit Weitblick ins Grüne
- Flurboden, Waschtisch, Arbeitsplatte sowie die Rückwände in Küche und Bad bestehen aus seltenem schwarzen Granit "Labrador Emerald Pearl"
- Eleganter und großzügiger Eingangsbereich
- Möglichkeit, zwei separate Wohneinheiten zu schaffen
- Anschlussmöglichkeit eines Kamins im Wohnbereich
- Maßangefertigte Holzeinbauten im Wohnbereich
- Weiße Einbauküche (ALNO)
- Vollbad mit Dusche und Doppelwaschtisch
- Duschbad en Suite mit Zugang vom Kinder-/Gästezimmer
- Tiefgaragenstellplatz
- Kellerraum

Objektnummer: 24132037 - 22605 Hamburg – Othmarschen

## Alles zum Standort

Das Maisonette-Penthouse befindet sich in einer beliebten Villenstraße im Elbvorort Othmarschen und bietet eine idyllische Lage mit hoher Lebensqualität nahe der Elbe. Der Reemtsmapark, der Jenischpark und der Elbstrand sind fußläufig erreichbar und laden zu erholsamen Spaziergängen ein. Der Stadtteil bietet eine hervorragende Infrastruktur für Familien, da verschiedene Schulen, darunter die Gymnasien Othmarschen, Hochrad und das Christianeum sowie die Internationale Schule in Klein Flottbek, in der Nähe liegen. Für Sport- und Freizeitaktivitäten stehen der Groß Flottbeker Tennis-, Hockey- und Golf-Club, der Flottbeker Reitverein und der Blankeneser Segelclub zur Verfügung. Einkaufsmöglichkeiten, Boutiquen und Restaurants befinden sich in der nahegelegenen Waitzstraße, während das Elbe-Einkaufszentrum zu ausgedehntem Shopping einlädt. Die Anbindung an den öffentlichen Nahverkehr ist mit der S-Bahn-Haltestelle „Othmarschen“ optimal, und die A7 bietet eine schnelle Verbindung sowohl in die Innenstadt als auch zum Hamburger Flughafen.

Objektnummer: 24132037 - 22605 Hamburg – Othmarschen

## Weitere Informationen

Es liegt ein Energieverbrauchsausweis vor. Dieser ist gültig bis 10.1.2029. Endenergieverbrauch beträgt 252.00 kWh/(m<sup>2</sup>\*a). Wesentlicher Energieträger der Heizung ist Gas. Das Baujahr des Objekts lt. Energieausweis ist 1977. Die Energieeffizienzklasse ist H. GELDWÄSCHE: Als Immobilienmaklerunternehmen ist die von Poll Immobilien GmbH nach § 2 Abs. 1 Nr. 14 und § 11 Abs. 1, 2 Geldwäschegesetz (GwG) dazu verpflichtet, bei der Begründung einer Geschäftsbeziehung die Identität des Vertragspartners festzustellen und zu überprüfen, bzw. sobald ein ernsthaftes Interesse an der Durchführung des Immobilienkaufvertrages besteht. Hierzu ist es erforderlich, dass wir nach § 11 Abs. 4 GwG die relevanten Daten Ihres Personalausweises festhalten (wenn Sie als natürliche Person handeln) – beispielsweise mittels einer Kopie. Bei einer juristischen Person benötigen wir eine Kopie des Handelsregisterauszugs, aus welchem der wirtschaftlich Berechtigte hervorgeht. Das Geldwäschegesetz sieht vor, dass der Makler die Kopien bzw. Unterlagen fünf Jahre aufbewahren muss. Als unser Vertragspartner haben Sie auch eine Mitwirkungspflicht nach § 11 Abs. 6 GwG. HAFTUNG: Wir weisen darauf hin, dass die von uns weitergegebenen Objektinformationen, Unterlagen, Pläne etc. vom Verkäufer bzw. Vermieter stammen. Eine Haftung für die Richtigkeit oder Vollständigkeit der Angaben übernehmen wir daher nicht. Es obliegt daher unseren Kunden, die darin enthaltenen Objektinformationen und Angaben auf ihre Richtigkeit hin zu überprüfen. Alle Immobilienangebote sind freibleibend und vorbehaltlich Irrtümer, Zwischenverkauf- und Vermietung oder sonstiger Zwischenverwertung. UNSER SERVICE FÜR SIE ALS EIGENTÜMER: Planen Sie den Verkauf oder die Vermietung Ihrer Immobilie, so ist es für Sie wichtig, deren Marktwert zu kennen. Lassen Sie kostenfrei und unverbindlich den aktuellen Wert Ihrer Immobilie professionell durch einen unserer Immobilienspezialisten einschätzen. Unser bundesweites und internationales Netzwerk ermöglicht es uns, Verkäufer bzw. Vermieter und Interessenten bestmöglich zusammenzuführen.

Objektnummer: 24132037 - 22605 Hamburg – Othmarschen

## Ansprechpartner

Weitere Informationen erhalten Sie über Ihren Ansprechpartner:

Janina Stuwe & Sandra Lundt

---

Blankeneser Bahnhofstraße 50 Hamburg – Elbvororte

E-Mail: [hamburg.elbvororte@von-poll.com](mailto:hamburg.elbvororte@von-poll.com)

*To Disclaimer of von Poll Immobilien GmbH*

---

[www.von-poll.com](http://www.von-poll.com)