

Schneverdingen

# Modernisierte 3 Zimmer Wohnung

Objektnummer: 24205208



[www.von-poll.com](http://www.von-poll.com)

MIETPREIS: 932 EUR • WOHNFLÄCHE: ca. 99 m<sup>2</sup> • ZIMMER: 3

Objektnummer: 24205208 - 29640 Schneverdingen

- Auf einen Blick
- Die Immobilie
- Auf einen Blick: Energiedaten
- Grundrisse
- Ein erster Eindruck
- Ausstattung und Details
- Alles zum Standort
- Weitere Informationen
- Ansprechpartner

Objektnummer: 24205208 - 29640 Schneverdingen

## Auf einen Blick

Objektnummer	24205208	Mietpreis	932 EUR
Wohnfläche	ca. 99 m <sup>2</sup>	Nebenkosten	250 EUR
Etage	1	Wohnung	Dachgeschoss
Zimmer	3	Modernisierung / Sanierung	2024
Schlafzimmer	2	Bauweise	Massiv
Badezimmer	1	Ausstattung	Gäste-WC, Einbauküche, Balkon

Objektnummer: 24205208 - 29640 Schneverdingen

## Auf einen Blick: Energiedaten

Heizungsart	Zentralheizung	Energieinformationen	VERBRAUCH
Wesentlicher Energieträger	Öl	Endenergieverbrauch	157.00 kWh/m <sup>2</sup> a
Energieausweis gültig bis	11.11.2034	Energie-Effizienzklasse	E
Befuerung	Öl	Baujahr laut Energieausweis	1975

Objektnummer: 24205208 - 29640 Schneverdingen

## Die Immobilie





Objektnummer: 24205208 - 29640 Schneverdingen

## Die Immobilie



Objektnummer: 24205208 - 29640 Schneverdingen

## Die Immobilie



Objektnummer: 24205208 - 29640 Schneverdingen

## Die Immobilie





Objektnummer: 24205208 - 29640 Schneverdingen

## Die Immobilie



Objektnummer: 24205208 - 29640 Schneverdingen

## Die Immobilie



Objektnummer: 24205208 - 29640 Schneverdingen

## Die Immobilie





Objektnummer: 24205208 - 29640 Schneverdingen

## Die Immobilie



Objektnummer: 24205208 - 29640 Schneverdingen

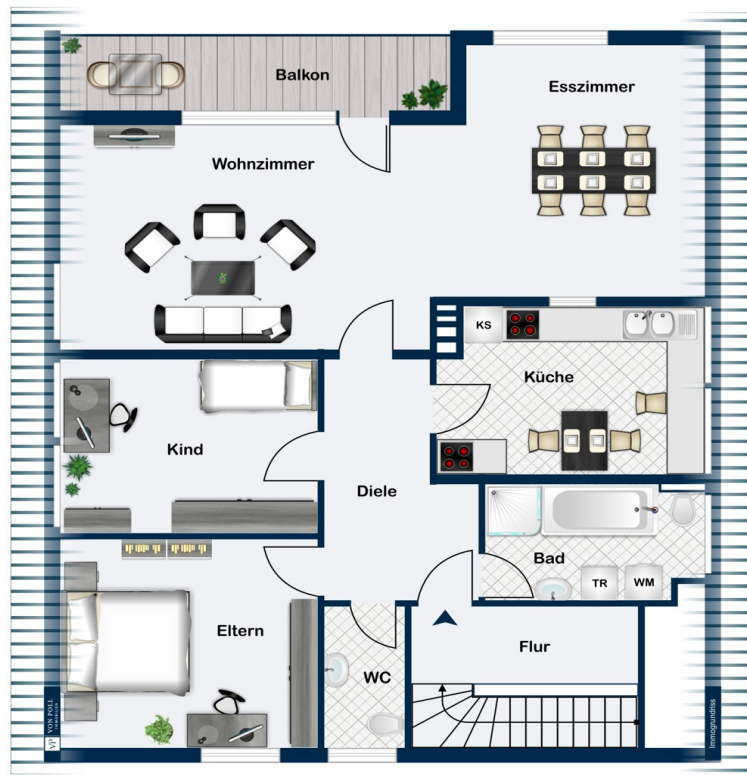
## Die Immobilie





Objektnummer: 24205208 - 29640 Schneverdingen

## Grundrisse



Dieser Grundriss ist nicht massstabsgetreu. Die Unterlagen wurden uns vom Auftraggeber zur Verfügung gestellt. Aus diesem Grund können wir nicht für die Richtigkeit der Angaben garantieren.

Objektnummer: 24205208 - 29640 Schneverdingen

## Ein erster Eindruck

Diese charmante Dachgeschosswohnung befindet sich in einem privaten Wohnhaus, eingebettet in eine ruhige Wohnlage am Ende einer Sackgasse. Die Wohnung erstreckt sich über etwa ca. 99 m<sup>2</sup> und bietet eine attraktive Raumaufteilung: drei Zimmer, eine voll ausgestattete Küche, ein modernes Bad mit Dusche und Badewanne sowie ein zusätzliches Gäste-WC. Ein großzügiger Südwest-Balkon lädt zum Verweilen ein und verspricht viele Sonnenstunden. Zur Wohnung gehört ein separater Kellerraum, der zusätzlichen Stauraum bietet. Die gesamte Wohnung wurde im Jahr 2024 umfangreich modernisiert und wird im Rahmen der Erstvermietung nach der Modernisierung angeboten. Die Eigentümer suchen einen ruhigen Mieter (1–2 Personen) ohne Haustiere, mit gesicherter Mietzahlung und guter Bonität. Ideal für Paare oder Einzelpersonen, die eine gepflegte und moderne Wohnung in angenehmer Nachbarschaft suchen.

Objektnummer: 24205208 - 29640 Schneverdingen

## Ausstattung und Details

- Moderne Einbauküche aus dem Jahr 2024 mit hochwertigen Markengeräten
- Isolierglasfenster mit Außenjalousien
- Fußböden in Wohnräumen mit zeitgemäßem Vinylbelag
- Fliesen in der Küche und den Nassbereichen
- Gäste-WC im Jahr 2024 erneuert
- Balkon 2024 saniert
- Heizkörper im Jahr 2024 ausgetauscht

Objektnummer: 24205208 - 29640 Schneverdingen

## Alles zum Standort

Die Immobilie befindet sich in Schneverdingen, einem malerischen Luftkurort im Herzen der Lüneburger Heide mit rund 18.000 Einwohnern. Die Stadt gehört zum Landkreis Heidekreis und liegt in der Metropolregion Hamburg. Dank der hervorragenden Anbindung an die Autobahnen A1 und A7 sowie die Bundesstraße 3 erreichen Sie Hamburg in etwa 40 Autominuten. Auch die Städte Bremen und Hannover sind durch gute Verkehrswege bequem zu erreichen. Schneverdingen verfügt über einen Nahverkehrsbahnhof, der stündliche Regionalverbindungen bietet und in wenigen Gehminuten von der Immobilie erreichbar ist. Ein EDEKA-Markt befindet sich ebenfalls fußläufig, was den täglichen Einkauf besonders komfortabel macht. Zusätzlich sorgen diverse Buslinien für eine flexible Mobilität in der Region. Die Stadt bietet eine umfassende Infrastruktur: von Ärzten und Banken über Einkaufsmöglichkeiten für den täglichen Bedarf bis hin zu einer Auswahl an gastronomischen Betrieben, die kulinarische Vielfalt garantieren. Das nahegelegene Soltau sowie die Städte Rotenburg und Buchholz bieten weitere medizinische Versorgungseinrichtungen, darunter Krankenhäuser. Schneverdingen ist somit ein attraktiver Standort, der naturnahes Wohnen mit einer ausgezeichneten Anbindung und allen wichtigen Versorgungsmöglichkeiten verbindet. Die reizvolle Landschaft rund um Schneverdingen und seine Ortsteile ist geprägt von weiten Heideflächen, ruhigen Mooren, Wäldern, Feldern und Weiden. Diese Naturkulisse lädt zu ausgedehnten Radtouren, Inlinerfahrten, Ausritten und Wanderungen ein. Weitere Informationen finden Sie unter [www.schneverdingen.de](http://www.schneverdingen.de).

Objektnummer: 24205208 - 29640 Schneverdingen

## Weitere Informationen

Es liegt ein Energieverbrauchsausweis vor. Dieser ist gültig bis 11.11.2034. Endenergieverbrauch beträgt 157.00 kWh/(m<sup>2</sup>\*a). Wesentlicher Energieträger der Heizung ist Öl. Das Baujahr des Objekts lt. Energieausweis ist 1975. Die Energieeffizienzklasse ist E. HAFTUNG: Wir weisen darauf hin, dass die von uns weitergegebenen Objektinformationen, Unterlagen, Pläne etc. vom Verkäufer bzw. Vermieter stammen. Eine Haftung für die Richtigkeit oder Vollständigkeit der Angaben übernehmen wir daher nicht. Es obliegt daher unseren Kunden, die darin enthaltenen Objektinformationen und Angaben auf ihre Richtigkeit hin zu überprüfen. Alle Immobilienangebote sind freibleibend und vorbehaltlich Irrtümer, Zwischenverkauf- und Vermietung oder sonstiger Zwischenverwertung. UNSER SERVICE FÜR SIE ALS EIGENTÜMER: Planen Sie den Verkauf oder die Vermietung Ihrer Immobilie, so ist es für Sie wichtig, deren Marktwert zu kennen. Lassen Sie kostenfrei und unverbindlich den aktuellen Wert Ihrer Immobilie professionell durch einen unserer Immobilienspezialisten einschätzen. Unser bundesweites und internationales Netzwerk ermöglicht es uns, Verkäufer bzw. Vermieter und Interessenten bestmöglich zusammenzuführen.



Objektnummer: 24205208 - 29640 Schneverdingen

## Ansprechpartner

Weitere Informationen erhalten Sie über Ihren Ansprechpartner:

Sylvia Schmidt

---

Am Markt 6 Heidekreis  
E-Mail: [heidekreis@von-poll.com](mailto:heidekreis@von-poll.com)

*To Disclaimer of von Poll Immobilien GmbH*

---

[www.von-poll.com](http://www.von-poll.com)