

Herzebrock-Clarholz – Herzebrock

Idyllisches Einfamilienhaus: Modernisiert und Charmant | zusätzlich ca. 42 m² wohnliche Nutzfläche

Objektnummer: 24220022



www.von-poll.com

KAUFPREIS: 415.000 EUR • WOHNFLÄCHE: ca. 87 m² • ZIMMER: 3 • GRUNDSTÜCK: 1.137 m²

Objektnummer: 24220022 - 33442 Herzebrock-Clarholz – Herzebrock

- Auf einen Blick
- Die Immobilie
- Auf einen Blick: Energiedaten
- Grundrisse
- Ein erster Eindruck
- Ausstattung und Details
- Alles zum Standort
- Weitere Informationen
- Ansprechpartner

Objektnummer: 24220022 - 33442 Herzebrock-Clarholz – Herzebrock

Auf einen Blick

Objektnummer	24220022	Kaufpreis	415.000 EUR
Wohnfläche	ca. 87 m ²	Haus	Einfamilienhaus
Dachform	Satteldach	Provision	Käuferprovision beträgt 3,57 % (inkl. MwSt.) des beurkundeten Kaufpreises
Zimmer	3	Modernisierung / Sanierung	2024
Badezimmer	1	Bauweise	Massiv
Baujahr	1957	Nutzfläche	ca. 0 m ²
Stellplatz	1 x Freiplatz, 1 x Garage	Ausstattung	Terrasse, Gäste-WC, Kamin, Garten/-mitbenutzung

Objektnummer: 24220022 - 33442 Herzebrock-Clarholz – Herzebrock

Auf einen Blick: Energiedaten

Heizungsart	Fussbodenheizung	Energieinformationen	BEDARF
Wesentlicher Energieträger	Luft/Wasser-Wärmepumpe	Endenergiebedarf	52.20 kWh/m ² a
Energieausweis gültig bis	23.08.2034	Energie-Effizienzklasse	B
Befuerung	Luft/Wasser-Wärmepumpe		

Objektnummer: 24220022 - 33442 Herzebrock-Clarholz – Herzebrock

Die Immobilie



Objektnummer: 24220022 - 33442 Herzebrock-Clarholz – Herzebrock

Die Immobilie



Objektnummer: 24220022 - 33442 Herzebrock-Clarholz – Herzebrock

Die Immobilie



Objektnummer: 24220022 - 33442 Herzebrock-Clarholz – Herzebrock

Die Immobilie

ENERGIEAUSWEIS für Wohngebäude

gemäß den §§ 79 ff. des Gebäudeenergiegesetzes (GEG) vom 08.08.2020, novelliert am 16.10.2023

Berechneter Energiebedarf des Gebäudes
Registriernummer: NW-2024-005382620
2

Energiebedarf

Treibhausgasemissionen 29,2 kg CO₂-Äquivalent/(m²·a)

Endenergiebedarf dieses Gebäudes
52,2 kWh/(m²·a)

Primärenergiebedarf dieses Gebäudes
93,9 kWh/(m²·a)

Anforderungen gemäß GEG¹

Zustand: Bestandsgebäude Neubausgebäude

Energetische Qualität des Gebäudes: Klasse B Klasse C Klasse D Klasse E Klasse F Klasse G Klasse H

Staatliche Förderung: BAFA KfW BAFA KfW

Die Energiebedarfsberechnungen verwendetes Verfahren

Verfahren nach DIN V 18599

Verfahren nach § 90 Absatz 4 GEG

Regelung nach § 31 GEG ("Modellgebäudeverfahren")

Endenergiebedarf dieses Gebäudes (Photovoltaik in Immobilienanzeigen) **52,2 kWh/(m²·a)**

Angaben zur Nutzung erneuerbarer Energien

Nutzung zur Erreichung der 60%-EE-Regel gemäß § 71 Absatz 1 in Verbindung mit Absatz 2 oder 3 GEG

Erreichung der 60%-EE-Regel durch andere Erzeugungsanlagen nach § 71 Absatz 1, 4 und 5 in Verbindung mit § 71 Absatz 2 GEG

Nutzung von:

- Biomasse nach § 71c
- Solarthermie nach § 71g
- Wasserkraft nach § 71h
- Windenergie nach § 71i
- Erdwärme nach § 71j
- Photovoltaik nach § 71k
- Photovoltaik nach § 71l
- Photovoltaik nach § 71m
- Photovoltaik nach § 71n
- Photovoltaik nach § 71o
- Photovoltaik nach § 71p
- Photovoltaik nach § 71q
- Photovoltaik nach § 71r
- Photovoltaik nach § 71s
- Photovoltaik nach § 71t
- Photovoltaik nach § 71u
- Photovoltaik nach § 71v
- Photovoltaik nach § 71w
- Photovoltaik nach § 71x
- Photovoltaik nach § 71y
- Photovoltaik nach § 71z

Art der erneuerbaren Energie: Biomasse Solarthermie Wasserkraft Windenergie Erdwärme Photovoltaik

Art der erneuerbaren Energie: Biomasse Solarthermie Wasserkraft Windenergie Erdwärme Photovoltaik

Strom aus erneuerbaren Energien: 0% 1% 2% 3% 4% 5% 6% 7% 8% 9% 10%

weitere Einträge und Erläuterungen in der Anlage

Vergleichswerte Endenergie²

0 25 50 75 100 125 150 175 200 225 250
 G F E D C B A

Erläuterungen zum Berechnungsverfahren

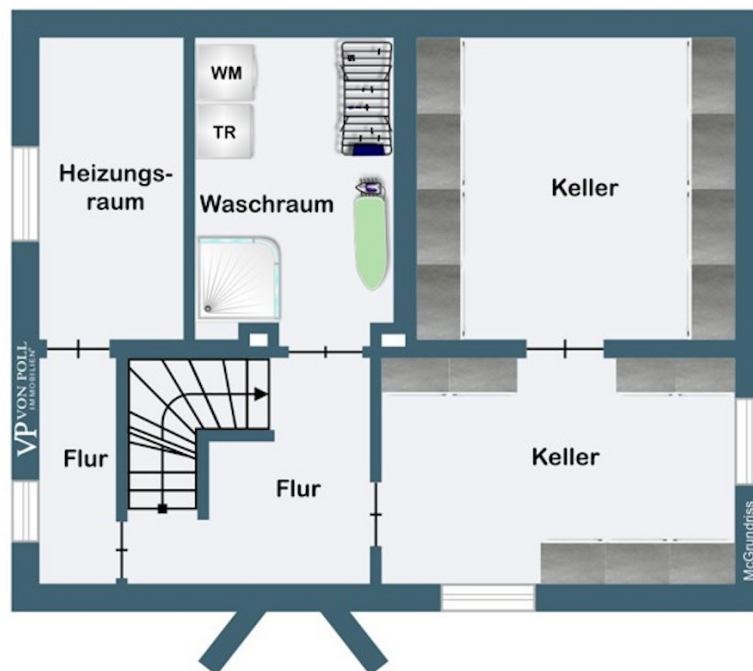
Das Gebäudeenergiegesetz lässt für die Berechnung des Energiebedarfs unterschiedliche Verfahren zu, die im Einzelfall zu unterschiedlichen Ergebnissen führen können. Insbesondere wegen standardisierter Randbedingungen erhalten die angegebenen Werte keine Rückschlüsse auf den tatsächlichen Energieverbrauch. Die angegebenen Bedarfswerte der Daten sind absolute Werte nach dem GEG zur Qualitätswertung Gebäudeteile (A₁), die im Allgemeinen größer ist als die Wirkfläche des Gebäudes.

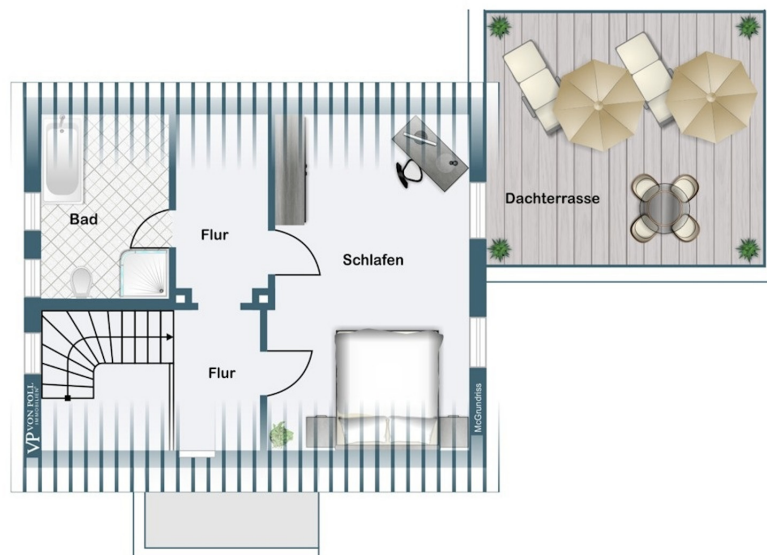
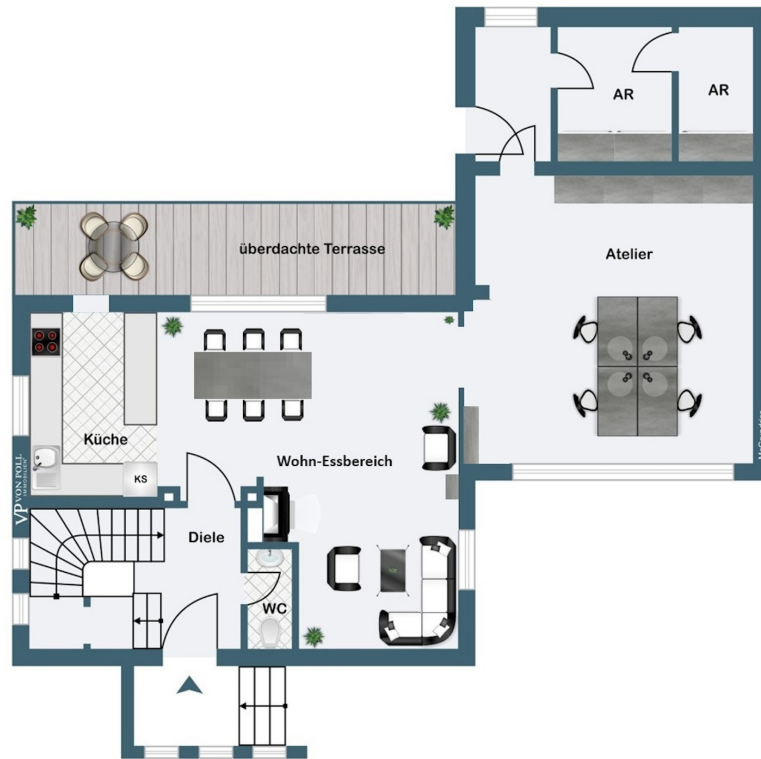
¹ Für bei Neubausbauten Modernisierung im Fall des § 60 Absatz 3 GEG
² Nach dem Energieausweis
³ 60% Erdenergie aus Biomasse, Wasser, Sonne, Wind, Erdwärme oder Photovoltaik
⁴ Anteil EE an der Wärmeleistung der Heizungsanlage
⁵ Für bei allen getrennten Heizkreisläufen und mehreren Anlagen
⁶ Einmalig am 01.01.2024 gültig, wenn nicht anders angegeben
⁷ Anlagen, die vor dem 1. Januar 2024 zur Zweck der Wärmeenergie in einem Gebäude eingesetzt oder abgebaut wurden, sind von dem Geltungsbereich ausgenommen, gemäß Bestimmung in Absatz 1
⁸ Anteil EE an der Wärmeleistung der Heizungsanlage

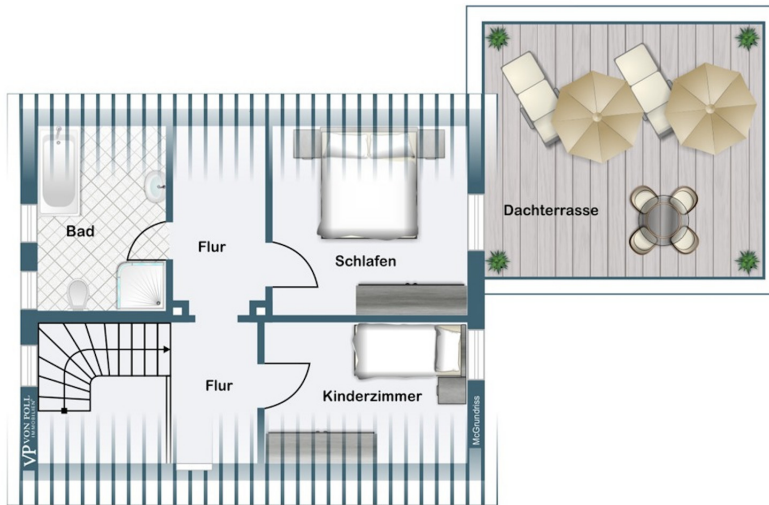


Objektnummer: 24220022 - 33442 Herzebrock-Clarholz – Herzebrock

Grundrisse







Dieser Grundriss ist nicht massstabsgetreu. Die Unterlagen wurden uns vom Auftraggeber zur Verfügung gestellt. Aus diesem Grund können wir nicht für die Richtigkeit der Angaben garantieren.

Objektnummer: 24220022 - 33442 Herzebrock-Clarholz – Herzebrock

Ein erster Eindruck

Diese Immobilie wird Ihnen präsentiert von: Reinhold Daut & Laura Stolke Telefon: 05241 - 21 19 99 0 Mobil: 0176 - 60 48 77 39 Idyllisches Einfamilienhaus: Modernisiert und Charmant mit zusätzlich ca. 42 m² wohnlicher Nutzfläche Dieses schöne Einfamilienhaus aus dem Baujahr 1957 befindet sich in einer ruhigen Lage im Außenbereich von Herzebrock. Das großzügige Grundstück von ca. 1.137 m² bietet viel Platz für Gartenliebhaber. Die Wohnfläche von ca. 87 m² und die zusätzliche wohnliche Nutzfläche von ca. 42 m² verteilen sich auf drei großzügige Räume, die Ihnen vielfältige Gestaltungsmöglichkeiten bieten. Des Weiteren gibt es genügend Potenzial, um weitere Zimmer zu erschaffen. Das Haus wurde im Jahr 2023/2024 umfangreich modernisiert. Die massive Klinkerbauweise wurde mit einem neuen Wärmedämmverbundsystem verkleidet, dazu wurde das gesamte Haus mit einer 3-fach-Verglasung ausgestattet. Das erneuerte Dach wurde bereits für eine mögliche Solaranlage vorbereitet und eine neue Drainage ist rund ums Haus verlegt worden. Die Luftwärmepumpe aus 2024 rundet die Modernisierungsmaßnahmen ab. Das Erdgeschoss Beim Betreten des Hauses durch den überdachten Eingangsbereich gelangen Sie in die helle Diele. Unmittelbar daneben befindet sich der große Wohn-Essbereich, der mit einem Kamin ausgestattet ist und somit eine gemütliche Atmosphäre schafft. Die angrenzende überdachte Terrasse lädt zum Verweilen und ist auch aus der Einbauküche mit E-Geräten zugänglich. Durch die offene Raumgestaltung gelangen Sie aus dem Wohnzimmer direkt in das Atelier, das nach Ihren Wünschen selbstverständlich auch einen anderen Nutzen bekommen kann, hier können Sie Ihrer Kreativität und Hobbys freien Lauf lassen. Ein Tageslicht-Gäste-WC, eine Fußbodenheizung im gesamten Erdgeschoss, sowie praktische Abstellräume komplementieren die Etage. Das Dachgeschoss Die Ebene beherbergt ein großes Schlafzimmer mit Zugang zu einer angrenzenden Dachterrasse - genießen Sie hier den ersten Kaffee des Tages mit einem wunderschönen Blick in die umliegende Natur. Zusätzlich besteht die Möglichkeit, durch kleine Umbauarbeiten, ein Kinderzimmer oder ein Gästezimmer zu integrieren. Ein Tageslichtbad mit Dusche und Badewanne sorgt für Ihr Wohlbefinden. Das Kellergeschoss Im Keller stehen Ihnen zwei Vorratsräume, ein Heizungskeller-/Technikraum, sowie ein Wasch- und Trockenraum zur Verfügung, die für ausreichend Stauraum und Funktionalität sorgen. Für die vier- und zweirädrigen »Mitglieder« der Familie stehen Ihnen eine Garage mit einem PKW-Stellplatz und einer Werkstatt bereit, darüber hinaus befindet sich ein weiterer freier Stellplatz auf dem Hof. Wir freuen uns darauf, Ihnen dieses Einfamilienhaus persönlich vorstellen zu dürfen und stehen Ihnen zur Vereinbarung eines Besichtigungstermins gerne zur Verfügung. Bitte haben Sie Verständnis dafür, dass nur schriftliche Anfragen mit vollständiger Adresse und Angabe der Telefonnummer bearbeitet werden können. Eine Besichtigung kann nur

mit einer Finanzierungsbestätigung stattfinden. Sollten Sie in diesem Punkt noch Unterstützung brauchen, stellen wir gerne Kontakt zu unseren Kollegen der VON POLL FINANCE her.

Objektnummer: 24220022 - 33442 Herzebrock-Clarholz – Herzebrock

Ausstattung und Details

Das dürfen Sie erwarten

- Einfamilienhaus mit zusätzlicher wohnlicher Nutzfläche
- Baujahr 1957
- Grundstück ca. 1.137 m²
- Wohnfläche ca. 87 m²
- wohnliche Nutzfläche ca. 42 m²
- 3 Zimmer inklusive Atelier
- genügend Potenzial weitere Zimmer zu erschaffen
- massive Klinkerbauweise mit neuer Dämmung aus 2023
- 3-fach-Verglasung aus 2023
- Dacherneuerung aus 2023 mit einer Vorbereitung für Solar
- neue Drainage aus 2023
- überdachter Eingangsbereich
- heller Dielenbereich
- Gäste-WC mit Tageslicht
- Tageslichtbad mit Dusche & Badewanne
- Einbauküche mit E-Geräten
- großzügiges Atelier mit angrenzenden Abstellräumen
- Fußbodenheizung im EG
- Schlafzimmer mit Zugang zur Dachterrasse
- Rollläden im gesamten Haus
- Luftwärmepumpe aus 2024
- großer Garten mit einem natürlich überdachten Terrassenbereich
- Hausbrunnen für die Gartenbewässerung
- Garage mit Werkstatt
- Stellplatz auf dem Hof

ERDGESCHOSS

- Diele
- Gäste-WC
- Küche
- Wohn-Essbereich mit Kamin
- Atelier
- Abstellräume
- überdachte Außenterrasse
- Garage

DACHGESCHOSS

- Schlafzimmer mit Dachterrasse
- Tageslichtbad mit Dusche & Badewanne

KELLERGESCHOSS

- 2 Vorratskeller
- Heizungskeller/Technik
- Wasch- und Trockenkeller

Alle Angaben sind ohne Gewähr und basieren ausschließlich auf Informationen, die uns von unserem Auftraggeber zur Verfügung gestellt wurden. Wir übernehmen keine Gewähr für die Vollständigkeit, Richtigkeit und Aktualität der Angaben.

Objektnummer: 24220022 - 33442 Herzebrock-Clarholz – Herzebrock

Alles zum Standort

Die Gemeinde Herzebrock-Clarholz wurde am 1. Januar 1970 im Zuge der kommunalen Gebietsreform aus den zwei ehemals selbstständigen Gemeinden Herzebrock und Clarholz gebildet. Der historische Ursprung reicht weit zurück: Hezebrock wird erstmalig im Jahre 860 genannt bei der Gründung eines Kanonissenstifts. Clarholz geht zurück auf die Gründung eines Prämonstratenserklosters im Jahre 1133. Bis zum Ende des 19. Jahrhunderts war die Gemeinde fast ausschließlich landwirtschaftlich strukturiert. Das änderte sich mit dem Bau der Verbindungsstraße zwischen Münster und Paderborn, der heutigen Bundesstraße 64, und der Eisenbahnlinie Münster-Wiedenbrück. Gewerbe und Industrie gewannen dadurch zunehmend an Bedeutung und brachten für die Bevölkerung günstigere Lebensbedingungen. Heute leben in Herzebrock-Clarholz ca. 16.500 Menschen. Das Haus liegt ländlich und gehört zu Herzebrock und dennoch ist es nur ca 5 Autominuten vom Zentrum entfernt. Auch der Kindergarten und die Grundschule befinden sich nur wenige Minuten entfernt in Herzebrock. Den Bahnhof erreichen Sie in ca 8 Minuten und haben Anbindung nach Warendorf, Münster, Bielefeld, Rheda-Wiedenbrück und Gütersloh.

Objektnummer: 24220022 - 33442 Herzebrock-Clarholz – Herzebrock

Weitere Informationen

Es liegt ein Energiebedarfsausweis vor. Dieser ist gültig bis 23.8.2034. Endenergiebedarf beträgt 52.20 kwh/(m²*a). Wesentlicher Energieträger der Heizung ist Luft/wasser Wärmepumpe. Das Baujahr des Objekts lt. Energieausweis ist 1957. Die Energieeffizienzklasse ist B. GELDWÄSCHE Als Immobilienmaklerunternehmen ist die von Poll Immobilien GmbH nach § 2 Abs. 1 Nr. 14 und § 11 Abs. 1, 2 Geldwäschegesetz (GwG) dazu verpflichtet, bei der Begründung einer Geschäftsbeziehung die Identität des Vertragspartners festzustellen und zu überprüfen, bzw. sobald ein ernsthaftes Interesse an der Durchführung des Immobilienkaufvertrages besteht. Hierzu ist es erforderlich, dass wir nach § 11 Abs. 4 GwG die relevanten Daten Ihres Personalausweises festhalten (wenn Sie als natürliche Person handeln) – beispielsweise mittels einer Kopie. Bei einer juristischen Person benötigen wir eine Kopie des Handelsregisterauszugs, aus welchem der wirtschaftlich Berechtigte hervorgeht. Das Geldwäschegesetz sieht vor, dass der Makler die Kopien bzw. Unterlagen fünf Jahre aufbewahren muss. Als unser Vertragspartner haben Sie auch eine Mitwirkungspflicht nach § 11 Abs. 6 GwG.

HAFTUNG Wir weisen darauf hin, dass die von uns weitergegebenen Objektinformationen, Unterlagen, Pläne etc. vom Verkäufer bzw. Vermieter stammen. Eine Haftung für die Richtigkeit oder Vollständigkeit der Angaben übernehmen wir daher nicht. Es obliegt daher unseren Kunden, die darin enthaltenen Objektinformationen und Angaben auf ihre Richtigkeit hin zu überprüfen. Alle Immobilienangebote sind freibleibend und vorbehaltlich Irrtümer, Zwischenverkauf- und Vermietung oder sonstiger Zwischenverwertung. UNSER SERVICE FÜR SIE ALS EIGENTÜMER Planen Sie den Verkauf oder die Vermietung Ihrer Immobilie, so ist es für Sie wichtig, deren Marktwert zu kennen. Lassen Sie kostenfrei und unverbindlich den aktuellen Wert Ihrer Immobilie professionell durch einen unserer Immobilienspezialisten einschätzen. Unser bundesweites und internationales Netzwerk ermöglicht es uns, Verkäufer bzw. Vermieter und Interessenten bestmöglich zusammenzuführen.

Objektnummer: 24220022 - 33442 Herzebrock-Clarholz – Herzebrock

Ansprechpartner

Weitere Informationen erhalten Sie über Ihren Ansprechpartner:

Philipp Schremmer

Berliner Straße 3 Gütersloh
E-Mail: guetersloh@von-poll.com

To Disclaimer of von Poll Immobilien GmbH

www.von-poll.com