

Cham

Gewerberäume in verkehrsgünstiger Lage zu vermieten

Objektnummer: 24201101



www.von-poll.com

MIETPREIS: 900 EUR

Objektnummer: 24201101 - 93413 Cham

- Auf einen Blick
- Die Immobilie
- Auf einen Blick: Energiedaten
- Ein erster Eindruck
- Ausstattung und Details
- Alles zum Standort
- Weitere Informationen
- Ansprechpartner

Objektnummer: 24201101 - 93413 Cham

Auf einen Blick

Objektnummer	24201101	Mietpreis	900 EUR
Dachform	Satteldach	Nebenkosten	70 EUR
Baujahr	1996	Büro/Praxen	Bürohaus
Stellplatz	4 x Freiplatz	Provision	Mieterprovision beträgt das 2 -fache der mtl. Nettokaltmiete zzgl. gesetzlicher MwSt.
		Gesamtfläche	ca. 125 m ²
		Bauweise	Massiv
		Vermietbare Fläche	ca. 125 m ²

Objektnummer: 24201101 - 93413 Cham

Auf einen Blick: Energiedaten

Wesentlicher Energieträger	Gas	Energieinformationen	VERBRAUCH
Energieausweis gültig bis	03.01.2031	Endenergieverbrauch	125.50 kWh/m ² a
		Energie-Effizienzklasse	D
		Baujahr laut Energieausweis	1996

Objektnummer: 24201101 - 93413 Cham

Die Immobilie



www.von-poll.com



Objektnummer: 24201101 - 93413 Cham

Die Immobilie



Objektnummer: 24201101 - 93413 Cham

Die Immobilie



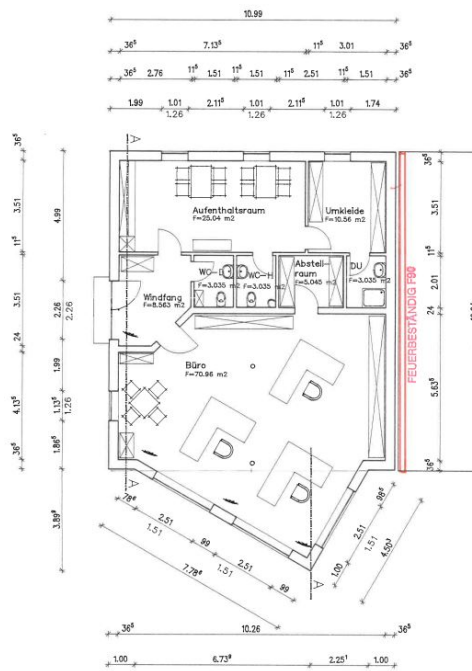
Objektnummer: 24201101 - 93413 Cham

Die Immobilie



Objektnummer: 24201101 - 93413 Cham

Die Immobilie



Objektnummer: 24201101 - 93413 Cham

Ein erster Eindruck

Zur Vermietung steht hier in guter Lage im Süden von Cham und nur ca. 900 m entfernt von der Auffahrt auf die B20 eine Gewerbefläche von ca. 125 m², welche einen großen Büroraum, Aufenthaltsraum, Abstellraum, sowie sanitäre Anlagen und Umkleideraum beinhaltet. Ursprünglich 1996 gebaut und geplant war die Immobilie für ein Planungsbüro. Ein kurzfristiger Bezug ist nach Absprache möglich. Die Immobilie bietet das Potenzial, ein funktionales und angenehmes Arbeitsumfeld zu schaffen. Ihre Ausstattung und Raumaufteilung sind gut durchdacht und auf die wesentlichen Bedürfnisse von Büro- und Praxisbetreibern ausgerichtet. Zudem gibt es einen Außensitzplatz mit ca. 100 m². Ein Besichtigungstermin kann nach vorheriger Absprache vereinbart werden. Diese Gelegenheit bietet unterstützende Einblicke, wie die Immobilie auf die spezifischen Anforderungen und Wünsche Ihres Unternehmens angepasst werden kann. Interessenten sind herzlich eingeladen, sich von den Möglichkeiten dieser Büroimmobilie ein persönliches Bild zu machen.

Objektnummer: 24201101 - 93413 Cham

Ausstattung und Details

- 70,96 m² Büro
 - 8,56 m² WC Damen
 - 3,03 m² WC Herren
 - 5,045 m² Abstellraum
 - 3,03 m² Dusche
 - 10,56 m² Umkleide
 - 25,04 m² Aufenthaltsraum
- jew. abzgl. 3 % Putz

Objektnummer: 24201101 - 93413 Cham

Alles zum Standort

Cham liegt nordöstlich von Regensburg im Naturpark Oberer Bayerischer Wald. Der Stadtname leitet sich vom Flüsschen Chamb ab, das nahe Cham in den Regen mündet. Das Stadtbild der historischen Altstadt wird durch zahlreiche Brunnen sowie viele Baudenkmäler bestimmt. Zu den prominentesten gehören das markante Biertor, eines der ehemaligen Burgtore mit seinen zwei Türmen im Zentrum Chams. Neben einer modernen Infrastruktur und abwechslungsreichen Einkaufsmöglichkeiten sorgen ein spannender Veranstaltungskalender sowie Galerien und Museen für den hohen Freizeitwert Chams. Der Bayrische Wald bietet zahlreiche Möglichkeiten für die Freizeitgestaltung: Im Sommer zum Wandern und Mountainbiken und im Winter zum Skifahren und Skitourwandern. Über Bundesstraßen ist Cham ebenso hervorragend an das Verkehrsnetz angeschlossen und erfüllt alle Bedingungen eines angenehmen Wohnortes.

Objektnummer: 24201101 - 93413 Cham

Weitere Informationen

Es liegt ein Energieverbrauchsausweis vor. Dieser ist gültig bis 3.1.2031.

Endenergieverbrauch für die Wärme beträgt 125.50 kwh/(m²*a). Endenergieverbrauch für den Strom beträgt 125.50 kwh/(m²*a). Wesentlicher Energieträger der Heizung ist Gas.

Objektnummer: 24201101 - 93413 Cham

Ansprechpartner

Weitere Informationen erhalten Sie über Ihren Ansprechpartner:

Mario Aschenbrenner

Alrunastraße 9 Cham
E-Mail: cham@von-poll.com

To Disclaimer of von Poll Immobilien GmbH

www.von-poll.com