

Furth im Wald

Historisches Haus mit Zahnarztpraxis und 3 Wohnungen in Toplage

Objektnummer: 25201001



www.von-poll.com

KAUFPREIS: 350.000 EUR • WOHNFLÄCHE: ca. 226,57 m² • GRUNDSTÜCK: 435 m²

Objektnummer: 25201001 - 93437 Furth im Wald

- Auf einen Blick
- Die Immobilie
- Auf einen Blick: Energiedaten
- Ein erster Eindruck
- Ausstattung und Details
- Alles zum Standort
- Weitere Informationen
- Ansprechpartner

Objektnummer: 25201001 - 93437 Furth im Wald

Auf einen Blick

Objektnummer	25201001	Kaufpreis	350.000 EUR
Wohnfläche	ca. 226,57 m ²	Provision	Käuferprovision beträgt 3,57 % (inkl. MwSt.) des beurkundeten Kaufpreises
Dachform	Satteldach	Modernisierung / Sanierung	2023
Badezimmer	3	Bauweise	Massiv
Baujahr	1888	Gewerbefläche	ca. 142.37 m ²
Stellplatz	2 x Garage	Vermietbare Fläche	ca. 368 m ²
		Ausstattung	Terrasse, Balkon

Objektnummer: 25201001 - 93437 Furth im Wald

Auf einen Blick: Energiedaten

Heizungsart	Zentralheizung	Energieinformationen	KEIN
Befuerung	Öl		

Objektnummer: 25201001 - 93437 Furth im Wald

Die Immobilie

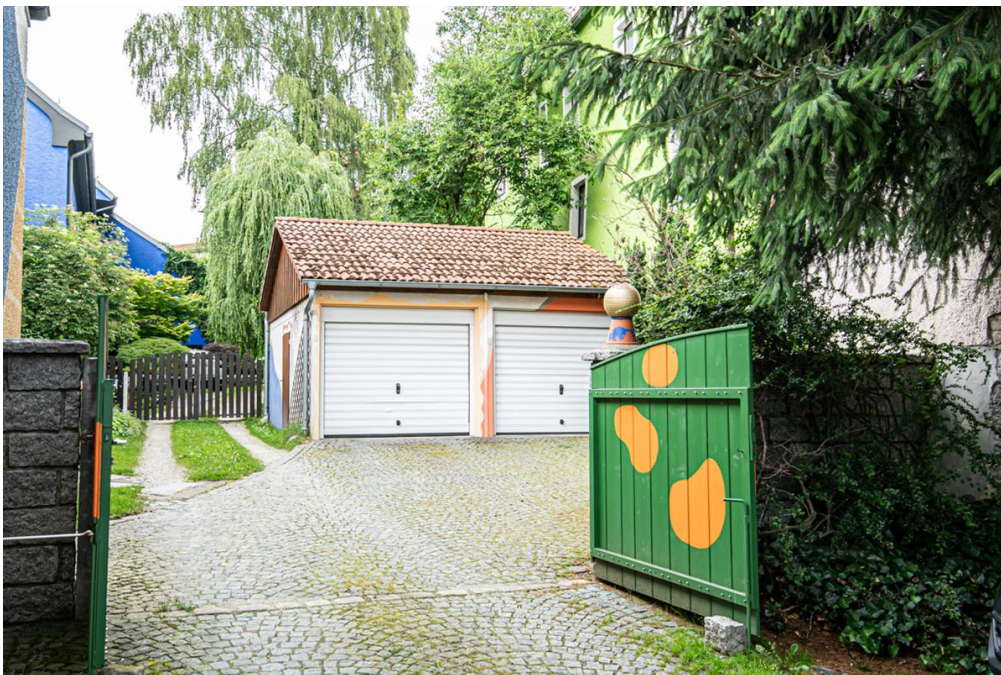


www.von-poll.com



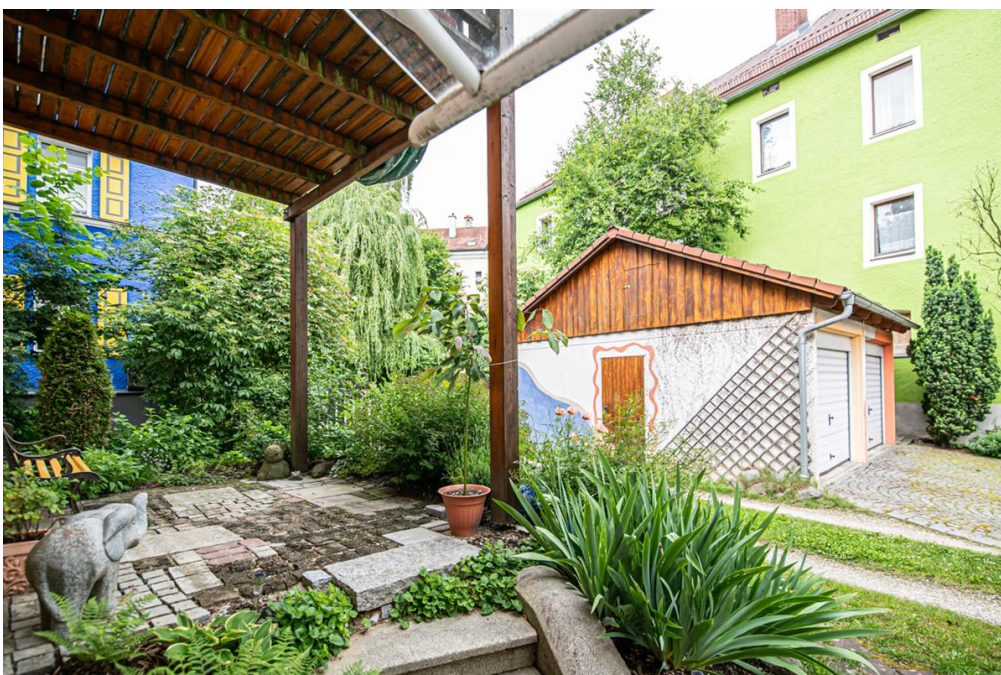
Objektnummer: 25201001 - 93437 Furth im Wald

Die Immobilie



Objektnummer: 25201001 - 93437 Furth im Wald

Die Immobilie



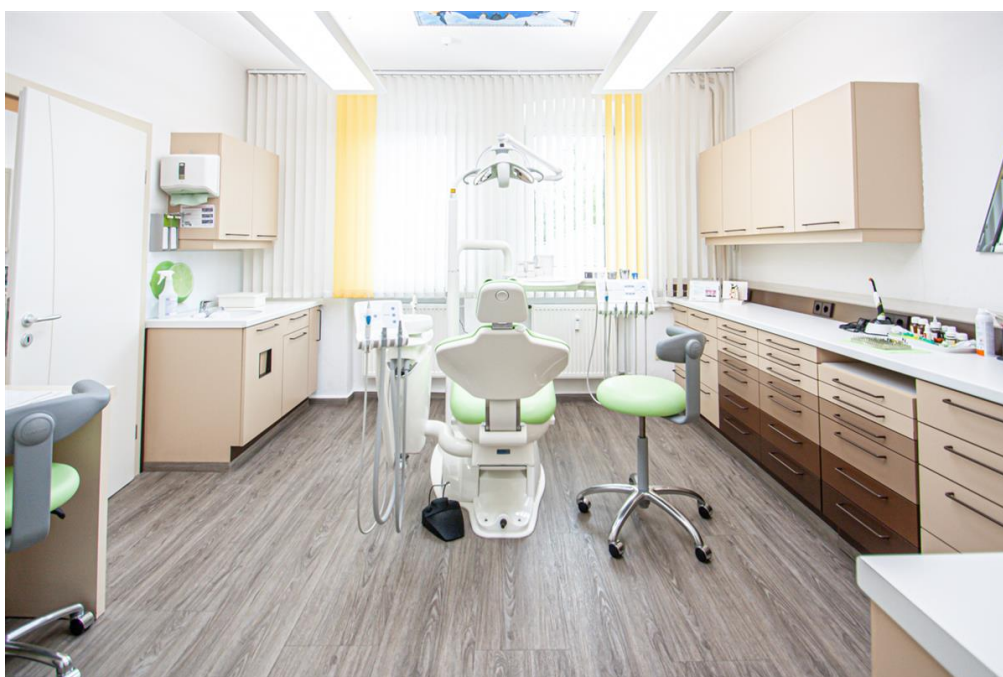
Objektnummer: 25201001 - 93437 Furth im Wald

Die Immobilie



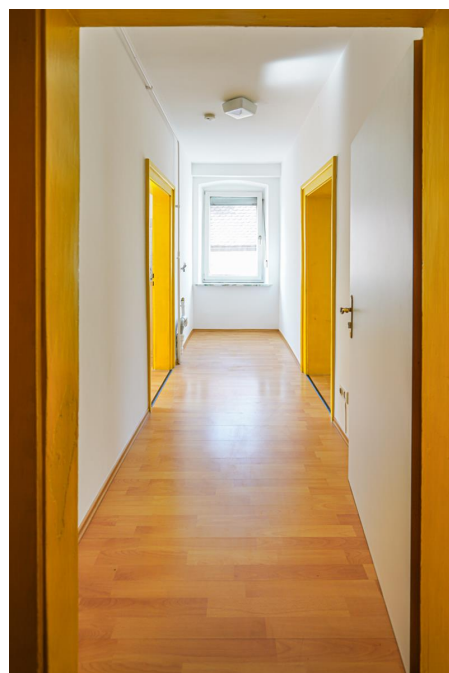
Objektnummer: 25201001 - 93437 Furth im Wald

Die Immobilie



Objektnummer: 25201001 - 93437 Furth im Wald

Die Immobilie



Objektnummer: 25201001 - 93437 Furth im Wald

Die Immobilie



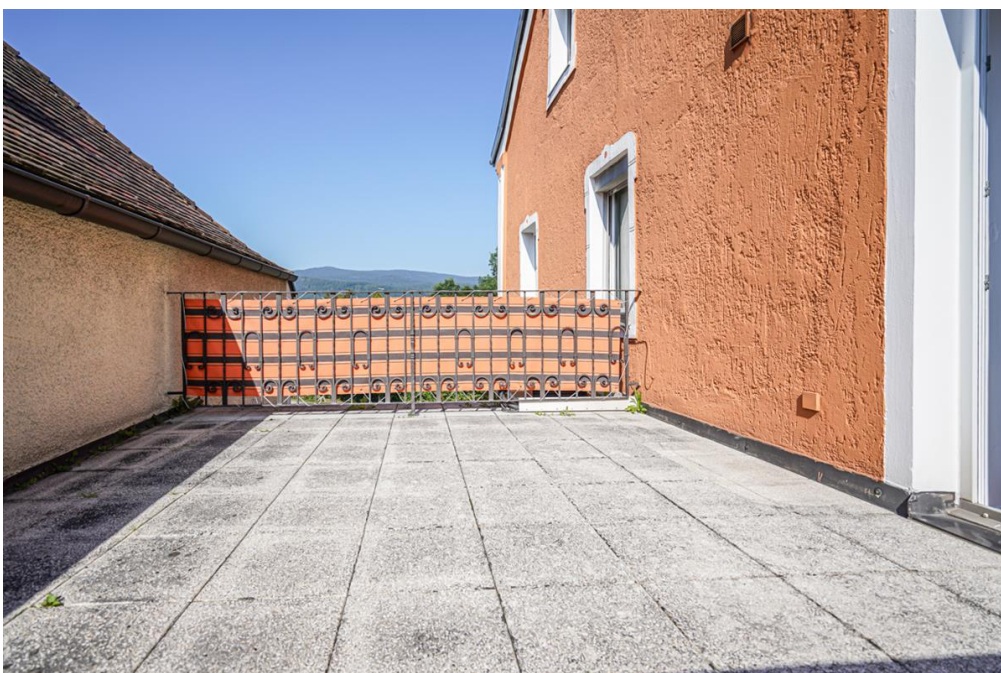
Objektnummer: 25201001 - 93437 Furth im Wald

Die Immobilie



Objektnummer: 25201001 - 93437 Furth im Wald

Die Immobilie



Objektnummer: 25201001 - 93437 Furth im Wald

Die Immobilie



Objektnummer: 25201001 - 93437 Furth im Wald

Die Immobilie



Objektnummer: 25201001 - 93437 Furth im Wald

Die Immobilie



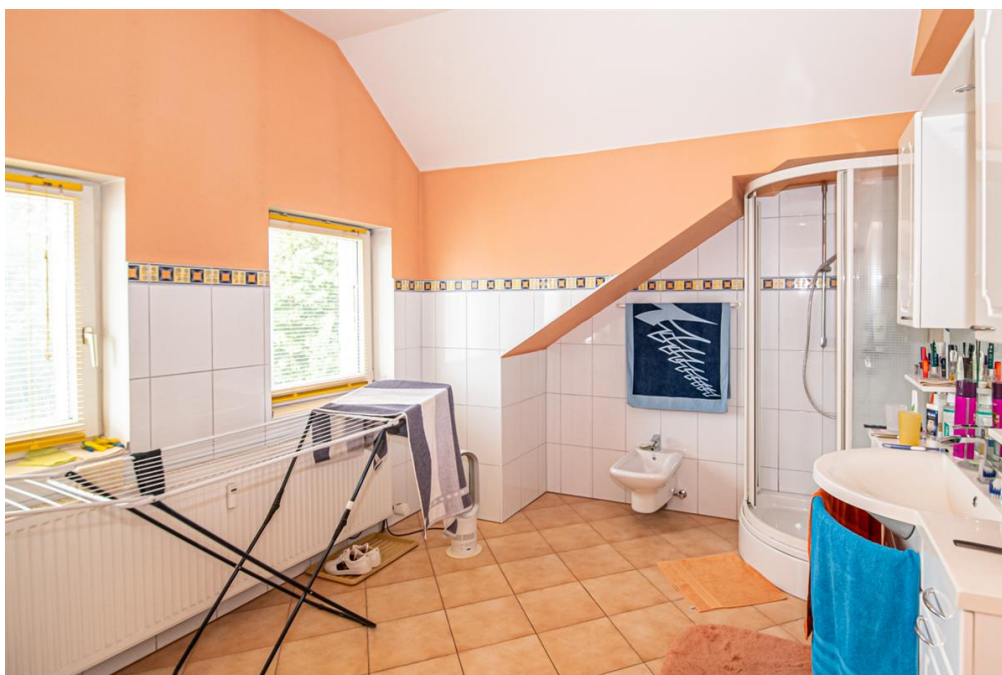
Objektnummer: 25201001 - 93437 Furth im Wald

Die Immobilie



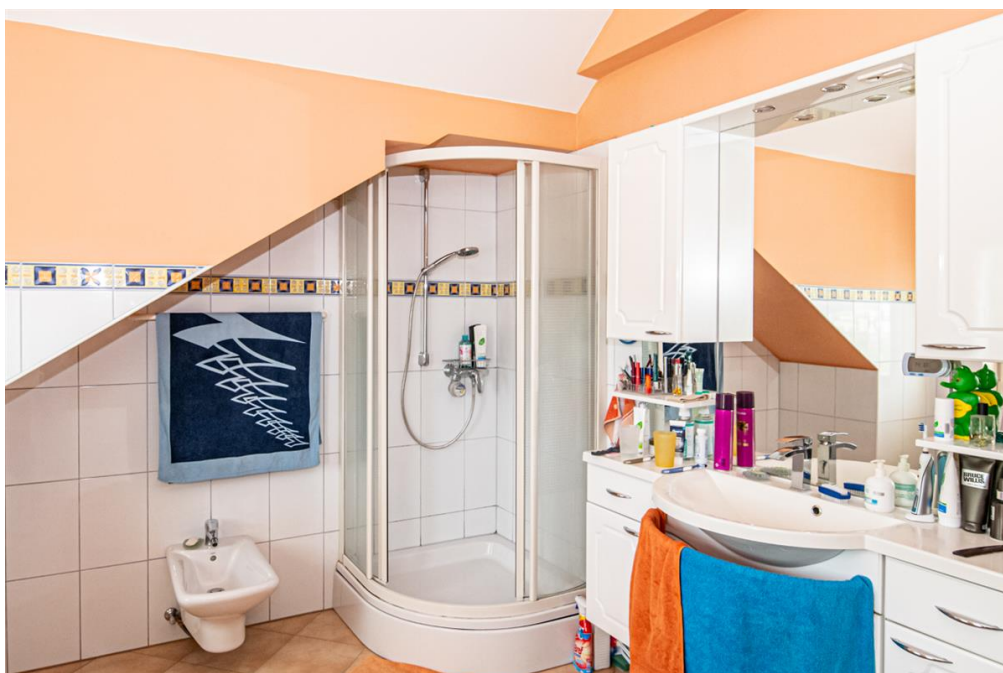
Objektnummer: 25201001 - 93437 Furth im Wald

Die Immobilie



Objektnummer: 25201001 - 93437 Furth im Wald

Die Immobilie



Objektnummer: 25201001 - 93437 Furth im Wald

Die Immobilie



Objektnummer: 25201001 - 93437 Furth im Wald

Die Immobilie



Objektnummer: 25201001 - 93437 Furth im Wald

Ein erster Eindruck

Das denkmalgeschützte Mehrfamilienhaus wurde um 1890 auf einem rd. 435 m² großem Grundstück erbaut und in den Jahren 1922, 1976 und 1980 teilweise umgebaut und aufgestockt. Mit einer Wohnfläche von ca. 226 m² im 1. Ober- und Dachgeschoss sowie einer Praxisfläche von ca. 142 m² im Erdgeschoss bietet die Immobilie viel Platz für unterschiedliche Wohn- und Nutzungsmöglichkeiten. Das Haus verfügt über insgesamt 4 Einheiten. Im Erdgeschoss befindet sich eine Zahnarztpraxis mit 3 Behandlungsräumen, Rezeption, Wartezimmer, Labor, Sozialraum, Röntgenraum und Büro. Im Obergeschoss sind zwei Wohnungen untergebracht: eine 2-Zimmerwohnung mit Wohnküche, Duschbad/WC und Dachterrasse sowie eine 3-Zimmerwohnung mit Wohnküche, Duschbad/WC und Balkon. Das Dachgeschoss wurde für Wohnzwecke ausgebaut und umfasst ein Duschbad mit anschließendem Ankleidezimmer, ein separates WC, eine Wohnküche mit angrenzendem Zimmer, einen großzügigen Wohnbereich und einen Balkon. Die Immobilie verfügt über eine Ölzentralheizung, die mitsamt den Öltanks im Keller untergebracht ist. Das Mehrfamilienhaus besticht durch seine geschichtsträchtige Bauweise und den charmanten Zwerchgiebelbau an der Gebäudelängsseite. Die Teilunterkellerung mit Schienengewölbe sowie die Holzbalkenlage mit Weißdecke im Erdgeschoss und Obergeschoss verleihen dem Haus einen besonderen Charakter. Zur Immobilie gehört zudem eine Doppelgarage, die Platz für zwei Fahrzeuge bietet. Die Ausstattungsqualität ist als normal einzustufen, wobei besonders die denkmalgeschützte Architektur und die historischen Elemente hervorzuheben sind. Dank der gepflegten Instandhaltung und der modernisierten Heizungsanlage ist die Immobilie in einem guten Zustand und bietet vielfältige Nutzungsmöglichkeiten für Käufer, die das Besondere schätzen.

Objektnummer: 25201001 - 93437 Furth im Wald

Ausstattung und Details

- Ölzentralheizung Erneuerung Brenner 2023 und Wärmetauscher 2002
- Dacherneuerung 2018

Objektnummer: 25201001 - 93437 Furth im Wald

Alles zum Standort

Furth im Wald befindet sich ca. 4 km vom Grenzübergang nach Tschechien entfernt und liegt an den Gewässern des Chamb, Kalte Pastritz und Warme Pastritz. Die Fläche des Stadtgebietes bildet sowohl hinsichtlich der Verwaltung als auch geographisch eine Trennung zwischen dem Oberpfälzer Wald im Norden und dem Bayerischen Wald im Süden. Es begrenzt die Cham-Further Senke, einen tiefen Taleinschnitt zwischen diesen beiden Mittelgebirgen und ist dem Künischen Gebirge benachbart. Etwa 3 km nordöstlich der Stadt erhebt sich der Dieberg (639 m ü. NHN) mit der Aussichtsplattform "Bayernwarte". Südlich des Berges wird das Gewässer der Chamb im Drachensee gestaut. Etwa 5 km nordwestlich der Stadt erhebt sich der Kreuzfelsen (938 m ü. NHN), die höchste Erhebung im deutschen Teil des Oberpfälzer Walds. Furth im Wald ist bekannt durch den Drachenstich. Deutschlands ältestes Volksschauspiel lockt jedes Jahr im August Zehntausende von Besuchern in die Stadt. Mit rd. 9.000 Einwohnern verfügt Furth im Wald über eine sehr gute Infrastruktur. Vor Ort finden Sie - Kindergärten, Kinderkrippe - Grundschule, Mittelschule, Realschule, Berufsschule - Fachakademie für Sozialpädagogik & Berufsfachschule für Kinderpflege - Landkreismusikschule - vielfältige Einkaufsmöglichkeiten - gute med. Versorgung (Fachärzte und -Kliniken, Pflegeeinrichtungen, Physiotherapie, Apotheken) Umfangreiche Möglichkeiten zur Freizeitgestaltung: - in reizvoller Landschaft baden, wandern, biken, angeln - Drachensee und Drachensee Freibad - 18-Loch-Golfplatz mit Driving Range sowie Pitching- und Putting-Green - Skifahren im Skigebiet Voithenberg Entfernungen: - Cham: ca. 20 km - Straubing: ca. 62 km - Deggendorf: ca. 71 km - Regensburg: ca. 80 km - Pilsen: ca. 70 km - Prag: ca. 164 km

Objektnummer: 25201001 - 93437 Furth im Wald

Weitere Informationen

GELDWÄSCHE: Als Immobilienmaklerunternehmen ist die von Poll Immobilien GmbH nach § 2 Abs. 1 Nr. 14 und § 11 Abs. 1, 2 Geldwäschegesetz (GwG) dazu verpflichtet, bei der Begründung einer Geschäftsbeziehung die Identität des Vertragspartners festzustellen und zu überprüfen, bzw. sobald ein ernsthaftes Interesse an der Durchführung des Immobilienkaufvertrages besteht. Hierzu ist es erforderlich, dass wir nach § 11 Abs. 4 GwG die relevanten Daten Ihres Personalausweises festhalten (wenn Sie als natürliche Person handeln) – beispielsweise mittels einer Kopie. Bei einer juristischen Person benötigen wir eine Kopie des Handelsregisterauszugs, aus welchem der wirtschaftlich Berechtigte hervorgeht. Das Geldwäschegesetz sieht vor, dass der Makler die Kopien bzw. Unterlagen fünf Jahre aufbewahren muss. Als unser Vertragspartner haben Sie auch eine Mitwirkungspflicht nach § 11 Abs. 6 GwG.

HAFTUNG: Wir weisen darauf hin, dass die von uns weitergegebenen Objektinformationen, Unterlagen, Pläne etc. vom Verkäufer bzw. Vermieter stammen. Eine Haftung für die Richtigkeit oder Vollständigkeit der Angaben übernehmen wir daher nicht. Es obliegt daher unseren Kunden, die darin enthaltenen Objektinformationen und Angaben auf ihre Richtigkeit hin zu überprüfen. Alle Immobilienangebote sind freibleibend und vorbehaltlich Irrtümer, Zwischenverkauf- und Vermietung oder sonstiger Zwischenverwertung. **UNSER SERVICE FÜR SIE ALS EIGENTÜMER:** Planen Sie den Verkauf oder die Vermietung Ihrer Immobilie, so ist es für Sie wichtig, deren Marktwert zu kennen. Lassen Sie kostenfrei und unverbindlich den aktuellen Wert Ihrer Immobilie professionell durch einen unserer Immobilienspezialisten einschätzen. Unser bundesweites und internationales Netzwerk ermöglicht es uns, Verkäufer bzw. Vermieter und Interessenten bestmöglich zusammenzuführen.

Objektnummer: 25201001 - 93437 Furth im Wald

Ansprechpartner

Weitere Informationen erhalten Sie über Ihren Ansprechpartner:

Mario Aschenbrenner

Alrunastraße 9 Cham
E-Mail: cham@von-poll.com

To Disclaimer of von Poll Immobilien GmbH

www.von-poll.com