

Bremen – Bürgerpark

Außergewöhnlich schönes Einfamilien- oder Mehrzweckhaus in bester Lage Schwachhausens

Objektnummer: 24057039



www.von-poll.com

KAUFPREIS: 775.000 EUR • WOHNFLÄCHE: ca. 273,56 m² • ZIMMER: 10 • GRUNDSTÜCK: 204 m²

Objektnummer: 24057039 - 28209 Bremen – Bürgerpark

- Auf einen Blick
- Die Immobilie
- Auf einen Blick: Energiedaten
- Ein erster Eindruck
- Ausstattung und Details
- Alles zum Standort
- Weitere Informationen
- Ansprechpartner

Objektnummer: 24057039 - 28209 Bremen – Bürgerpark

Auf einen Blick

Objektnummer	24057039
Wohnfläche	ca. 273,56 m ²
Zimmer	10
Badezimmer	2
Baujahr	1898

Kaufpreis	775.000 EUR
Haus	Reihenendhaus
Provision	Käuferprovision beträgt 3,57 % (inkl. MwSt.) des beurkundeten Kaufpreises
Bauweise	Massiv
Nutzfläche	ca. 14 m ²
Ausstattung	Gäste-WC, Kamin, Garten/-mitbenutzung, Einbauküche, Balkon

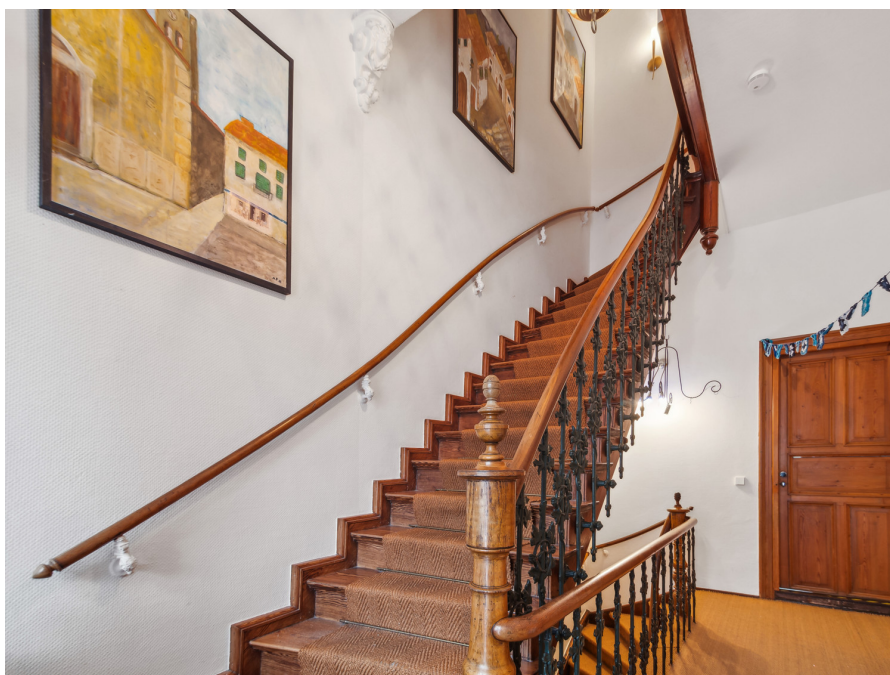
Objektnummer: 24057039 - 28209 Bremen – Bürgerpark

Auf einen Blick: Energiedaten

Heizungsart	Etagenheizung	Energieinformationen	BEDARF
Wesentlicher Energieträger	Gas	Endenergiebedarf	325.91 kWh/m ² a
Energieausweis gültig bis	22.10.2033	Energie-Effizienzklasse	H
Befuerung	Gas	Baujahr laut Energieausweis	1898

Objektnummer: 24057039 - 28209 Bremen – Bürgerpark

Die Immobilie



Objektnummer: 24057039 - 28209 Bremen – Bürgerpark

Die Immobilie



Objektnummer: 24057039 - 28209 Bremen – Bürgerpark

Die Immobilie



Objektnummer: 24057039 - 28209 Bremen – Bürgerpark

Die Immobilie



Objektnummer: 24057039 - 28209 Bremen – Bürgerpark

Die Immobilie



Objektnummer: 24057039 - 28209 Bremen – Bürgerpark

Die Immobilie



Objektnummer: 24057039 - 28209 Bremen – Bürgerpark

Die Immobilie



Objektnummer: 24057039 - 28209 Bremen – Bürgerpark

Die Immobilie



Objektnummer: 24057039 - 28209 Bremen – Bürgerpark

Die Immobilie



Objektnummer: 24057039 - 28209 Bremen – Bürgerpark

Die Immobilie

An advertisement for Von Poll Immobilien. It features a desktop monitor and a smartphone displaying the company's website. A speech bubble on the smartphone says "Jetzt Suchprofil anlegen" (Create search profile now) and a QR code is visible below it. The background is a dark blue gradient.

VP VON POLL
IMMOBILIEN

Finden Sie
Ihre Immobilie.

Vorgemerkte Suchkunden
erfahren frühzeitig von
neuen Immobilienangeboten.

www.von-poll.com

Objektnummer: 24057039 - 28209 Bremen – Bürgerpark

Die Immobilie



**VP VON POLL
IMMOBILIEN**

**Immobilienbewertung –
exklusiv und
professionell.**

- Was ist Ihre Immobilie wert?
- Wie entwickelt sich der Wert Ihrer Immobilie in Zukunft?
- Wie wirkt sich eine Modernisierung auf den Wert ihrer Immobilie aus?

Ihre persönliche und exklusive Immobilienanalyse erhalten Sie nach nur wenigen Klicks.

www.von-poll.com

Objektnummer: 24057039 - 28209 Bremen – Bürgerpark

Ein erster Eindruck

Ein ganz besonderes eindrucksvolles Reihenendhaus im Altbremer Baustil inmitten des Wachmannstraßenviertels stellen wir Ihnen vor! Es gibt mehrere Möglichkeiten, wie dieses schöne Haus bewohnt bzw. genutzt werden kann. Derzeit ist das Souterrain und das damit verbundene Erdgeschoss an eine Kita vermietet. Hier befinden sich 5 Zimmer, eine Küche, separate Wasch-, Toilettenräume und 2 Kellerräume. Von hier gibt es einen Zugang zum Außenbereich und einen separaten Eingang von der Straße. In den Obergeschossen befindet sich eine traumhaft ausgestattete Wohnung, die mit 6 Zimmern über eine Wohnfläche von ca. 134,53 m² beeindruckt und historischen Charme mit modernen Annehmlichkeiten verbindet. Das im Jahr 1898 errichtete Gebäude wurde modernisiert und spiegelt gehobene Ausstattungsqualität wider. Ein markantes Merkmal der Wohnung sind die original erhaltenen Elemente, die liebevoll ausgebessert, gepflegt und erhalten wurden und den charakteristischen Charme des Altbremerhauses unterstreichen. Vom Flur im 1. Obergeschoss gelangt man in die schöne Küche mit offenem Übergang in den Essbereich. Originale Schiebetüren trennen den Essbereich und das Wohnzimmer. Besonders schöner Stuck verziert die Decken hier. Die Wandleisten sind aus Engelsstuck und verleihen dem modernen und hellen Wohnzimmer einen ganz besonderen Charm. Zudem sorgt ein Kaminofen, der betrieben werden darf, an kühlen Tagen für Behaglichkeit. Auf dieser Etage befindet sich noch ein Gäste-WC und ein Hauswirtschaftsraum, in welchem die Waschmaschine und der Trockner, sowie die Heizung untergebracht sind. Eine Etage höher, über die wunderschöne Originaltreppe zu erreichen, haben wir den 'privaten' Bereich mit Schlafzimmern, Ankleidezimmer und großem Badezimmer. Der darüber liegende Spitzboden wurde 2002 zu einem weiteren Schlafzimmer ausgebaut. Etliche Abstellräume bieten sehr viel Stauraum. Man ist in diesen 3 Etagen über den Dächern Bremens und kann bis zu den Domtürmen sehen. Dank der durchgeführten Modernisierungen und der liebevollen Erhaltung der traditionsreichen Bauweise bietet diese Immobilie ein exzellentes Wohnambiente. Die Kombination aus historischem Charme und modernen Ausstattungsmerkmalen macht dieses Reihenendhaus zu einem besonderen Angebot auf dem Immobilienmarkt.

Objektnummer: 24057039 - 28209 Bremen – Bürgerpark

Ausstattung und Details

Altbremerhaus mit originalen Elementen wie:

- Engelsstuckverzierungen im Wohnzimmer
- 3,62 m hohe Decken
- Schiebetüren zwischen Wohn- und Esszimmer
- Türen und Türgriffe
- Treppenaufgänge
- Fliesen im Eingangsbereich
- verziertes Gartentor

Zusätzliche Besonderheiten sind:

- Amerikanisches Pitchpine Holzböden (Pechkiefer)
- Gäste WC
- Kaminofen, der betrieben werden darf

Modernisierungen:

- Badezimmer in 1993 erneuert
- Spitzbodenausbau in 2002
- Einbauküche von 2012
- Küchenfenster von 2012
- Heizung in 2012 erneuert
- Ankleidezimmer umgebaut in 2022
- Neue Heizkörper

Objektnummer: 24057039 - 28209 Bremen – Bürgerpark

Alles zum Standort

Wenn Sie sich die Adresse dieser Immobilie anschauen, muss nichts hinzugefügt werden. Die fußläufige Bahnlinie verbindet zur Universität, zur Innenstadt und den Bremer Flughafen. Hier leben Sie inmitten einer Boutiquenmeile und haben alle wesentlichen Geschäfte vor der Nase: Den Supermarkt, Spezialitätenläden, Modegeschäfte, Bars, Restaurants Blumenläden, Frisör, Apotheke und Ärzte unter vielen anderen Anbietern für Bedürfnisse des täglichen Lebens. Die Wohnstraße grenzt an den Bürgerpark mit all seinen schönen Besonderheiten, wie den Zoo, den Bootsverleih, die Meierei, natürlich unzählige Spazierpfade und die legendäre Waldbühne.

Objektnummer: 24057039 - 28209 Bremen – Bürgerpark

Weitere Informationen

Es liegt ein Energiebedarfsausweis vor. Dieser ist gültig bis 22.10.2033.
Endenergiebedarf beträgt 325.91 kWh/(m²*a). Wesentlicher Energieträger der Heizung ist Gas. Das Baujahr des Objekts lt. Energieausweis ist 1898. Die Energieeffizienzklasse ist H. GELDWÄSCHE: Als Immobilienmaklerunternehmen ist die von Poll Immobilien GmbH nach § 2 Abs. 1 Nr. 14 und § 11 Abs. 1, 2 Geldwäschegesetz (GwG) dazu verpflichtet, bei der Begründung einer Geschäftsbeziehung die Identität des Vertragspartners festzustellen und zu überprüfen, bzw. sobald ein ernsthaftes Interesse an der Durchführung des Immobilienkaufvertrages besteht. Hierzu ist es erforderlich, dass wir nach § 11 Abs. 4 GwG die relevanten Daten Ihres Personalausweises festhalten (wenn Sie als natürliche Person handeln) – beispielsweise mittels einer Kopie. Bei einer juristischen Person benötigen wir eine Kopie des Handelsregisterauszugs, aus welchem der wirtschaftlich Berechtigte hervorgeht. Das Geldwäschegesetz sieht vor, dass der Makler die Kopien bzw. Unterlagen fünf Jahre aufbewahren muss. Als unser Vertragspartner haben Sie auch eine Mitwirkungspflicht nach § 11 Abs. 6 GwG.
HAFTUNG: Wir weisen darauf hin, dass die von uns weitergegebenen Objektinformationen, Unterlagen, Pläne etc. vom Verkäufer bzw. Vermieter stammen. Eine Haftung für die Richtigkeit oder Vollständigkeit der Angaben übernehmen wir daher nicht. Es obliegt daher unseren Kunden, die darin enthaltenen Objektinformationen und Angaben auf ihre Richtigkeit hin zu überprüfen. Alle Immobilienangebote sind freibleibend und vorbehaltlich Irrtümer, Zwischenverkauf- und Vermietung oder sonstiger Zwischenverwertung. UNSER SERVICE FÜR SIE ALS EIGENTÜMER: Planen Sie den Verkauf oder die Vermietung Ihrer Immobilie, so ist es für Sie wichtig, deren Marktwert zu kennen. Lassen Sie kostenfrei und unverbindlich den aktuellen Wert Ihrer Immobilie professionell durch einen unserer Immobilienspezialisten einschätzen. Unser bundesweites und internationales Netzwerk ermöglicht es uns, Verkäufer bzw. Vermieter und Interessenten bestmöglich zusammenzuführen.

Objektnummer: 24057039 - 28209 Bremen – Bürgerpark

Ansprechpartner

Weitere Informationen erhalten Sie über Ihren Ansprechpartner:

Christian Stephan

Wachmannstraße 132 Bremen
E-Mail: bremen@von-poll.com

To Disclaimer of von Poll Immobilien GmbH

www.von-poll.com