

Winterberg / Siedlinghausen – Siedlinghausen

Frühlingserwachen in Siedlinghausen – Ihr neues Zuhause mit Gartenidylle

Objektnummer: 24126025

VP VON POLL
IMMOBILIEN



KAUFPREIS: 439.000 EUR • WOHNFLÄCHE: ca. 185 m² • ZIMMER: 5 • GRUNDSTÜCK: 785 m²

Objektnummer: 24126025 - 59955 Winterberg / Siedlinghausen – Siedlinghausen

- Auf einen Blick
- Die Immobilie
- Auf einen Blick: Energiedaten
- Ein erster Eindruck
- Ausstattung und Details
- Alles zum Standort
- Weitere Informationen
- Ansprechpartner

Objektnummer: 24126025 - 59955 Winterberg / Siedlinghausen – Siedlinghausen

Auf einen Blick

Objektnummer	24126025	Kaufpreis	439.000 EUR
Wohnfläche	ca. 185 m ²	Haus	Einfamilienhaus
Dachform	Krüppelwalmdach	Provision	Käuferprovision beträgt 3,57 % (inkl. MwSt.) des beurkundeten Kaufpreises
Zimmer	5	Bauweise	Massiv
Schlafzimmer	4	Nutzfläche	ca. 105 m ²
Badezimmer	2	Ausstattung	Terrasse, Gäste-WC, Kamin, Garten/-mitbenutzung, Einbauküche
Baujahr	1992		
Stellplatz	1 x Freiplatz, 1 x Garage		

Objektnummer: 24126025 - 59955 Winterberg / Siedlinghausen – Siedlinghausen

Auf einen Blick: Energiedaten

Heizungsart	Zentralheizung	Energieinformationen	VERBRAUCH
Wesentlicher Energieträger	Gas	Endenergieverbrauch	85.90 kWh/m ² a
Energieausweis gültig bis	24.04.2034	Energie-Effizienzklasse	C
Befuerung	Gas	Baujahr laut Energieausweis	1992

Objektnummer: 24126025 - 59955 Winterberg / Siedlinghausen – Siedlinghausen

Die Immobilie



Objektnummer: 24126025 - 59955 Winterberg / Siedlinghausen – Siedlinghausen

Die Immobilie



Objektnummer: 24126025 - 59955 Winterberg / Siedlinghausen – Siedlinghausen

Die Immobilie



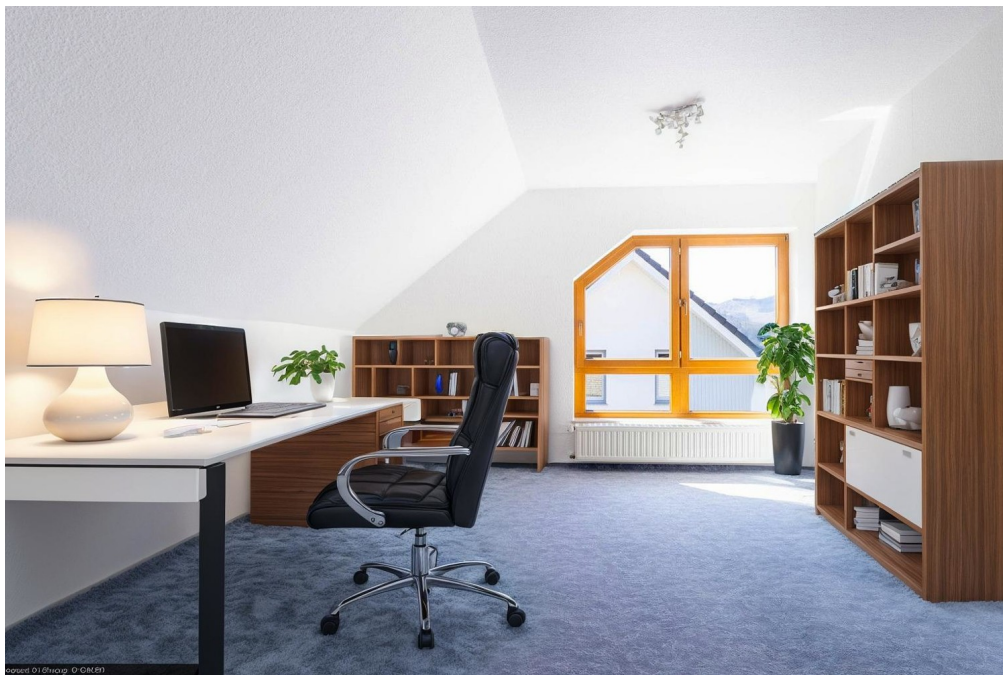
Objektnummer: 24126025 - 59955 Winterberg / Siedlinghausen – Siedlinghausen

Die Immobilie



Objektnummer: 24126025 - 59955 Winterberg / Siedlinghausen – Siedlinghausen

Die Immobilie



Objektnummer: 24126025 - 59955 Winterberg / Siedlinghausen – Siedlinghausen

Die Immobilie



Objektnummer: 24126025 - 59955 Winterberg / Siedlinghausen – Siedlinghausen

Die Immobilie

FÜR SIE IN DEN BESTEN LAGEN



VON POLL
IMMOBILIEN



Gern informieren wir Sie persönlich über weitere Details zur Immobilie.

Vereinbaren Sie einen Besichtigungstermin mit:

Daniel Münster | ☎ 02981 - 92 97 26 0

www.von-poll.com/winterberg

Finden Sie Ihre Immobilie.

Vorgemerkte Suchkunden erfahren frühzeitig von neuen Immobilienangeboten.

www.von-poll.com

Objektnummer: 24126025 - 59955 Winterberg / Siedlinghausen – Siedlinghausen

Ein erster Eindruck

Wir präsentieren Ihnen ein sehr gepflegtes Einfamilienhaus aus dem Jahr 1992, das durch eine hochwertige Bauweise und zahlreiche Ausstattungsmerkmale überzeugt. Auf einer Wohnfläche von ca. 185 m² bietet die Immobilie ein komfortables und großzügiges Zuhause für Familien. Das ansprechend gestaltete Haus liegt auf einem ca. 785 m² großen Grundstück in ruhiger Wohnlage von Siedlinghausen. Neben einer geräumigen Küche verfügt das Haus über insgesamt fünf Zimmer, darunter ein großzügiges Schlafzimmer mit eigenem Duschbad im Erdgeschoss sowie drei Schlafzimmer und ein gut ausgestattetes Bad im Obergeschoss. Die Raumaufteilung ist ideal für Familien und bietet zusätzlich einen privaten Bereich für Gäste. Beim Betreten des Hauses empfängt Sie ein großzügiger, einladender Eingangsbereich, der direkt in die weiteren Räumlichkeiten führt. Der offene Wohnbereich bietet neben viel Platz auch einen modernen Kaminofen, der für wohlige Wärme und eine gemütliche Atmosphäre sorgt. Direkt angrenzend befindet sich die hochwertig ausgestattete Küche, die Hobbyköchen alle Möglichkeiten zur kulinarischen Entfaltung bietet. Ein weiteres Highlight ist der lichtdurchflutete Wintergarten, der eine besondere Aufenthaltsqualität schafft und eine perfekte Verbindung zwischen Innen und Außen bietet. Von hier aus gelangt man direkt auf die Terrasse und in den schön angelegten Garten, der zu erholsamen Stunden im Freien einlädt. Im Obergeschoss bieten drei großzügige Schlafzimmer ausreichend Platz für die Familie. Das Bad ist sowohl vom Flur als auch direkt vom Elternschlafzimmer aus zugänglich. Alle Räume sind funktional gestaltet und bieten neben einem hohen Wohnkomfort auch flexible Nutzungs- und Gestaltungsmöglichkeiten. Die energieeffiziente Bauweise des Hauses trägt zu einem geringen Energieverbrauch bei und wird durch eine Photovoltaikanlage unterstützt, die einen umweltfreundlichen und wirtschaftlichen Betrieb ermöglicht. Eine im Haus integrierte Garage bietet Platz für zwei Autos und zusätzlichen Stauraum. Weitere Abstellmöglichkeiten befinden sich im Keller, der zusätzlichen Raum für Hausrat oder Hobbygeräte bietet. Bemerkenswert ist auch die Lage der Immobilie. Mit einer Höhe von über 520 m über dem Meeresspiegel bietet das Haus ein angenehmes und gesundes Klima. Zudem bietet die ruhige Wohnlage eine schnelle Erreichbarkeit von Schulen, Einkaufsmöglichkeiten und Freizeitangeboten.

Objektnummer: 24126025 - 59955 Winterberg / Siedlinghausen – Siedlinghausen

Ausstattung und Details

- elektronisch gesteuerter Kaminofen
- Wintergarten
- integrierte Garage für 2 Autos
- großer, schön angelegter Garten
- Einbauküche mit hochwertigen Elektrogeräten
- Photovoltaikanlage
- Massivbauweise mit zweischaliger Wand, hinterlüftet und wärmegeklämmt

Objektnummer: 24126025 - 59955 Winterberg / Siedlinghausen – Siedlinghausen

Alles zum Standort

Die Immobilie liegt in einem der wohl lebens- und sehenswertesten Dörfer des Sauerlandes: Siedlinghausen. Tanken Sie Kraft im Land der 1.000 Berge. Wandern, kuren, Sport treiben, entspannen und die Natur und eine Gastfreundschaft genießen, die von Herzen kommt. In nur wenigen Gehminuten erreichen Sie den Bergsee am Meisterstein. Umgeben von steilen Felswänden bietet sich ein atemberaubender Blick auf den See, der um 1930 durch den Abbau von Dianas entstand. Das Zentrum von Winterberg mit seinen vielfältigen Einkaufsmöglichkeiten, Restaurants, Ärzten und Schulen ist in wenigen Autominuten erreichbar. Winterberg und seine Ortsteile sind das ganze Jahr über ein attraktives Urlaubsziel. In den Wintermonaten ist die Region unter anderem für ihr schönes Skigebiet und das Biathlonstadion bekannt. In den übrigen Jahreszeiten locken zahlreiche Wander- und Radwege Gäste aus dem In- und Ausland an. Entdecken Sie das Sauerland von seiner schönsten Seite: - Radfahren auf den 37 Routen der Bike Arena Sauerland oder im Bike-Park - Nordic Walking - Golfen - Klettern - Reiten - Golfen - Gleitschirmfliegen - Tennis spielen - Angeln - Skifahren - Snowboarden - Skilanglauf ... Von Siedlinghausen aus sind das weitere Sauerland, das hessische Willingen, das Ruhrgebiet und Kassel mit verschiedenen Bus- und Bahnlinien schnell zu erreichen.

Objektnummer: 24126025 - 59955 Winterberg / Siedlinghausen – Siedlinghausen

Weitere Informationen

Es liegt ein Energieverbrauchsausweis vor. Dieser ist gültig bis 24.4.2034. Endenergieverbrauch beträgt 85.90 kWh/(m²*a). Wesentlicher Energieträger der Heizung ist Gas. Das Baujahr des Objekts lt. Energieausweis ist 1992. Die Energieeffizienzklasse ist C. GELDWÄSCHE: Als Immobilienmaklerunternehmen ist die von Poll Immobilien GmbH nach § 2 Abs. 1 Nr. 14 und § 11 Abs. 1, 2 Geldwäschegesetz (GwG) dazu verpflichtet, bei der Begründung einer Geschäftsbeziehung die Identität des Vertragspartners festzustellen und zu überprüfen, bzw. sobald ein ernsthaftes Interesse an der Durchführung des Immobilienkaufvertrages besteht. Hierzu ist es erforderlich, dass wir nach § 11 Abs. 4 GwG die relevanten Daten Ihres Personalausweises festhalten (wenn Sie als natürliche Person handeln) – beispielsweise mittels einer Kopie. Bei einer juristischen Person benötigen wir eine Kopie des Handelsregisterauszugs, aus welchem der wirtschaftlich Berechtigte hervorgeht. Das Geldwäschegesetz sieht vor, dass der Makler die Kopien bzw. Unterlagen fünf Jahre aufbewahren muss. Als unser Vertragspartner haben Sie auch eine Mitwirkungspflicht nach § 11 Abs. 6 GwG. HAFTUNG: Wir weisen darauf hin, dass die von uns weitergegebenen Objektinformationen, Unterlagen, Pläne etc. vom Verkäufer bzw. Vermieter stammen. Eine Haftung für die Richtigkeit oder Vollständigkeit der Angaben übernehmen wir daher nicht. Es obliegt daher unseren Kunden, die darin enthaltenen Objektinformationen und Angaben auf ihre Richtigkeit hin zu überprüfen. Alle Immobilienangebote sind freibleibend und vorbehaltlich Irrtümer, Zwischenverkauf- und Vermietung oder sonstiger Zwischenverwertung. UNSER SERVICE FÜR SIE ALS EIGENTÜMER: Planen Sie den Verkauf oder die Vermietung Ihrer Immobilie, so ist es für Sie wichtig, deren Marktwert zu kennen. Lassen Sie kostenfrei und unverbindlich den aktuellen Wert Ihrer Immobilie professionell durch einen unserer Immobilienspezialisten einschätzen. Unser bundesweites und internationales Netzwerk ermöglicht es uns, Verkäufer bzw. Vermieter und Interessenten bestmöglich zusammenzuführen.

Objektnummer: 24126025 - 59955 Winterberg / Siedlinghausen – Siedlinghausen

Ansprechpartner

Weitere Informationen erhalten Sie über Ihren Ansprechpartner:

Melanie Goeke & Thomas Bürmann

Hauptstraße 10 Winterberg
E-Mail: winterberg@von-poll.com

To Disclaimer of von Poll Immobilien GmbH

www.von-poll.com