

Beelitz – Stadt

# Freizeitgrundstück mit Bungalow in Beelitz: Ihr Rückzugsort mit Seenähe

Objektnummer: 24109037



[www.von-poll.com](http://www.von-poll.com)

KAUFPREIS: 195.000 EUR • WOHNFLÄCHE: ca. 64 m<sup>2</sup> • ZIMMER: 2 • GRUNDSTÜCK: 546 m<sup>2</sup>

Objektnummer: 24109037 - 14547 Beelitz – Stadt

- Auf einen Blick
- Die Immobilie
- Auf einen Blick: Energiedaten
- Grundrisse
- Ein erster Eindruck
- Ausstattung und Details
- Alles zum Standort
- Weitere Informationen
- Ansprechpartner

Objektnummer: 24109037 - 14547 Beelitz – Stadt

## Auf einen Blick

Objektnummer	24109037	Kaufpreis	195.000 EUR
Wohnfläche	ca. 64 m <sup>2</sup>	Objektart	Grundstück
Dachform	Satteldach	Provision	Käuferprovision beträgt 7,14 % (inkl. MwSt.) des beurkundeten Kaufpreises
Zimmer	2	Modernisierung / Sanierung	2014
Schlafzimmer	1	Bauweise	Massiv
Badezimmer	2	Ausstattung	Terrasse, Gäste-WC, Garten/-mitbenutzung
Baujahr	1990		

Objektnummer: 24109037 - 14547 Beelitz – Stadt

## Auf einen Blick: Energiedaten

Heizungsart	Zentralheizung
Befuerung	Öl

Objektnummer: 24109037 - 14547 Beelitz – Stadt

## Die Immobilie



Objektnummer: 24109037 - 14547 Beelitz – Stadt

## Die Immobilie



Objektnummer: 24109037 - 14547 Beelitz – Stadt

## Die Immobilie



Objektnummer: 24109037 - 14547 Beelitz – Stadt

## Die Immobilie





Objektnummer: 24109037 - 14547 Beelitz – Stadt

## Die Immobilie



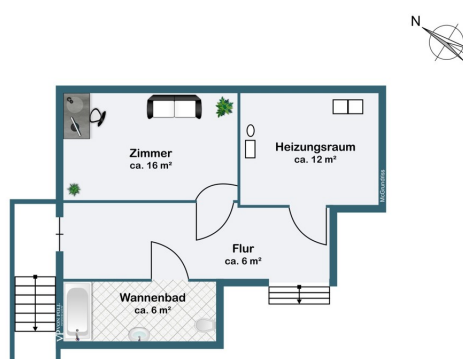
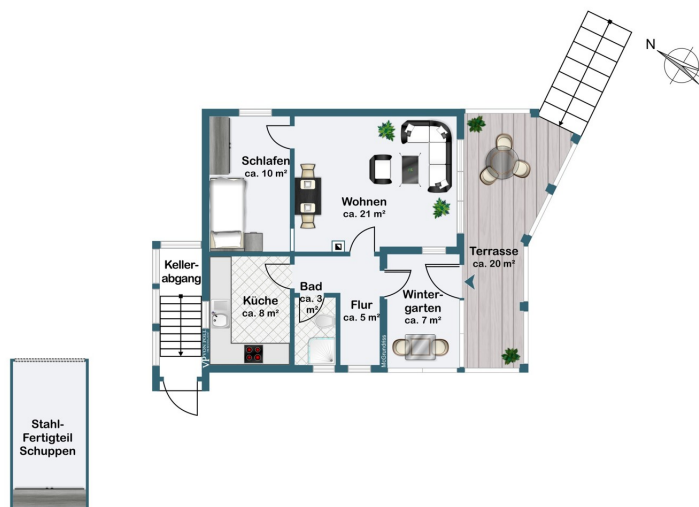
Objektnummer: 24109037 - 14547 Beelitz – Stadt

## Die Immobilie



Objektnummer: 24109037 - 14547 Beelitz – Stadt

## Grundrisse



Dieser Grundriss ist nicht maßstabsgetreu. Die Unterlagen wurden uns vom Auftraggeber zur Verfügung gestellt. Aus diesem Grund können wir nicht für die Richtigkeit der Angaben garantieren.

**Objektnummer: 24109037 - 14547 Beelitz – Stadt**

## Ein erster Eindruck

Entdecken Sie dieses charmante Freizeitgrundstück, das auf 546 m<sup>2</sup> Erholung und Gestaltungsfreiheit bietet. Nur wenige Gehminuten von der Großen Kiesgrube entfernt, befindet sich dieses Grundstück in einer ruhigen und grünen Bungalowkolonie. Das Grundstück ist mit einem massiv gebauten Bungalow aus dem Jahr 1990 bebaut und bietet eine gemütliche Wohnfläche, die ideal für Wochenendaufenthalte oder als Rückzugsort genutzt werden kann. Der Bungalow verfügt über einen Wohn- und Schlafraum, einer Küche, einem Bad mit Dusche und einer Terrasse. 2009 wurde der Bungalow umgebaut und um einen gemütlichen Wintergarten erweitert. Der Bungalow ist voll unterkellert und sowohl über eine Innentreppe als auch von außen zugänglich. Im Untergeschoss befinden sich ein Büroraum bzw. Gästezimmer, ein Wannenbad und ein Heizungsraum. Das Wochenendhaus ist mit einer Ölheizung ausgestattet, die das gesamte Haus mit wohnlicher Wärme versorgt. Das Grundstück ist vollständig erschlossen und verfügt über einen eigenen Strom- und Wasseranschluss. Das Brauchwasser wird in Abwasserzisternen gesammelt, während der eigene Brunnen eine zuverlässige Wasserversorgung gewährleistet. Die Warmwasseraufbereitung erfolgt über einen Durchlauferhitzer. Ein Schuppen bietet Platz für zusätzlichen Stauraum. Das Grundstück verfügt über eine eigene PKW-Zufahrt und bietet Stellflächen. Außerdem bietet das Grundstück noch vielfältige Gestaltungsmöglichkeiten, wie z.B. die Errichtung eines Swimmingpools, und kann nach persönlichen Vorstellungen angepasst werden. Es bestehen keine Miet- oder Pachtverträge, Mitgliedschaften im Kleingartenverein oder sonstige Anbaupflichten. Die Große Kiesgrube in Beelitz ist ein beliebtes Naherholungsgebiet, das durch seine klaren Gewässer und die idyllische Natur besticht. Sie bietet zahlreiche Freizeitmöglichkeiten wie Schwimmen, Angeln und Wandern und ist ein idealer Ort für Naturliebhaber und Ruhesuchende.

Objektnummer: 24109037 - 14547 Beelitz – Stadt

## Ausstattung und Details

- massiv gebauter Bungalow mit Keller (Baujahr 1990)
- Küche, 2 Bäder, Wohn- und Schlafzimmer, Büro, Heizungsraum, Terrasse
- Ölheizung (2001)
- Schuppen
- Brunnen mit Wasseranschluss am Kiesschacht
- Abwasserzisterne
- kein Dauerwohnrecht

**Objektnummer: 24109037 - 14547 Beelitz – Stadt**

## Alles zum Standort

Beelitz, auch bekannt als die Spargelstadt, liegt im Landkreis Potsdam-Mittelmark in Brandenburg, etwa 50 Kilometer südwestlich von Berlin. Die Stadt ist berühmt für ihren Spargelanbau, der jedes Jahr zahlreiche Besucher anlockt. Die Beelitzer Spargelsaison ist ein Highlight in der Region und zieht Feinschmecker aus nah und fern an. Neben dem Spargel ist Beelitz auch für seine historischen Gebäude bekannt, allen voran die Beelitzer Heilstätten. Diese ehemaligen Lungenheilanstalten aus dem 19. Jahrhundert sind ein beeindruckendes Ensemble von Gebäuden, das heute teilweise verfallen ist, aber auch restauriert und für Besucher zugänglich gemacht wurde. Die Landschaft rund um Beelitz ist geprägt von weiten Wiesen, dichten Wäldern und idyllischen Seen. Hier kann man herrlich spazieren gehen, Rad fahren oder einfach die Natur genießen. Die Umgebung lädt auch zu Ausflügen ein, sei es zum nahegelegenen Naturpark Nuthe-Nieplitz oder zum Schloss Beelitz, einem imposanten Bauwerk aus dem 19. Jahrhundert. Insgesamt ist Beelitz eine charmante Stadt mit einer interessanten Geschichte, einer malerischen Landschaft und einer Vielzahl von Sehenswürdigkeiten, die es zu entdecken gilt. Die Stadt Beelitz hat eine sehr gute Infrastruktur. Über die Bundesstraße 2 fährt man direkt von Potsdam nach Beelitz. Über die Anschlussstelle Beelitz / Fichtenwalde führt die A9 ebenfalls nach Berlin oder Richtung Leipzig. Das Einfamilienhaus steht in einer neuen Wohnsiedlung, nicht weit vom Stadtzentrum entfernt. Einkaufsmöglichkeiten, Ärzte und auch Schulen befinden sich direkt in Beelitz.

**Objektnummer: 24109037 - 14547 Beelitz – Stadt**

## Weitere Informationen

Unser Service für Sie als Eigentümer: Wir bewerten gern kostenfrei Ihre Immobilie entsprechend dem aktuellen Marktwert, entwickeln eine Ihrem Objekt angepasste Verkaufsstrategie und stehen Ihnen bis zum erfolgreichen Verkauf zur Verfügung. VON POLL IMMOBILIEN steht als Maklerunternehmen mit seinen Mitarbeitern und Kollegen für die Werte Seriosität, Zuverlässigkeit und Diskretion. Unser bundesweites und internationales Netzwerk ermöglicht es uns, Verkäufer bzw. Vermieter und Interessenten bestmöglich zusammenzuführen. Wir können Ihnen bereits in den ersten Gesprächen mitteilen, wie viele vorgemerkte Suchinteressenten wir haben. Kommen Sie einfach bei uns vorbei, rufen Sie uns an oder senden Sie uns eine E-Mail – wir freuen uns, Sie kennen zu lernen. Wir weisen darauf hin, dass die von uns weitergegebenen Objektinformationen, Unterlagen, Pläne etc. vom Veräußerer bzw. Vermieter stammen. Eine Haftung für die Richtigkeit oder Vollständigkeit der Angaben übernehmen wir daher nicht. Es obliegt daher unseren Kunden, die darin enthaltenen Objektinformationen und Angaben auf ihre Richtigkeit hin zu überprüfen. Wir bitten Sie um Verständnis, dass wir die vollständigen Angaben zur Immobilie nur übermitteln können, wenn uns alle Kontaktdaten des Interessenten (Wohnanschrift, Telefon, ...) vorliegen.

Objektnummer: 24109037 - 14547 Beelitz – Stadt

## Ansprechpartner

Weitere Informationen erhalten Sie über Ihren Ansprechpartner:

Andreas Güthling

---

Friedrich-Ebert-Straße 54 Potsdam  
E-Mail: [potsdam@von-poll.com](mailto:potsdam@von-poll.com)

*To Disclaimer of von Poll Immobilien GmbH*

---

[www.von-poll.com](http://www.von-poll.com)