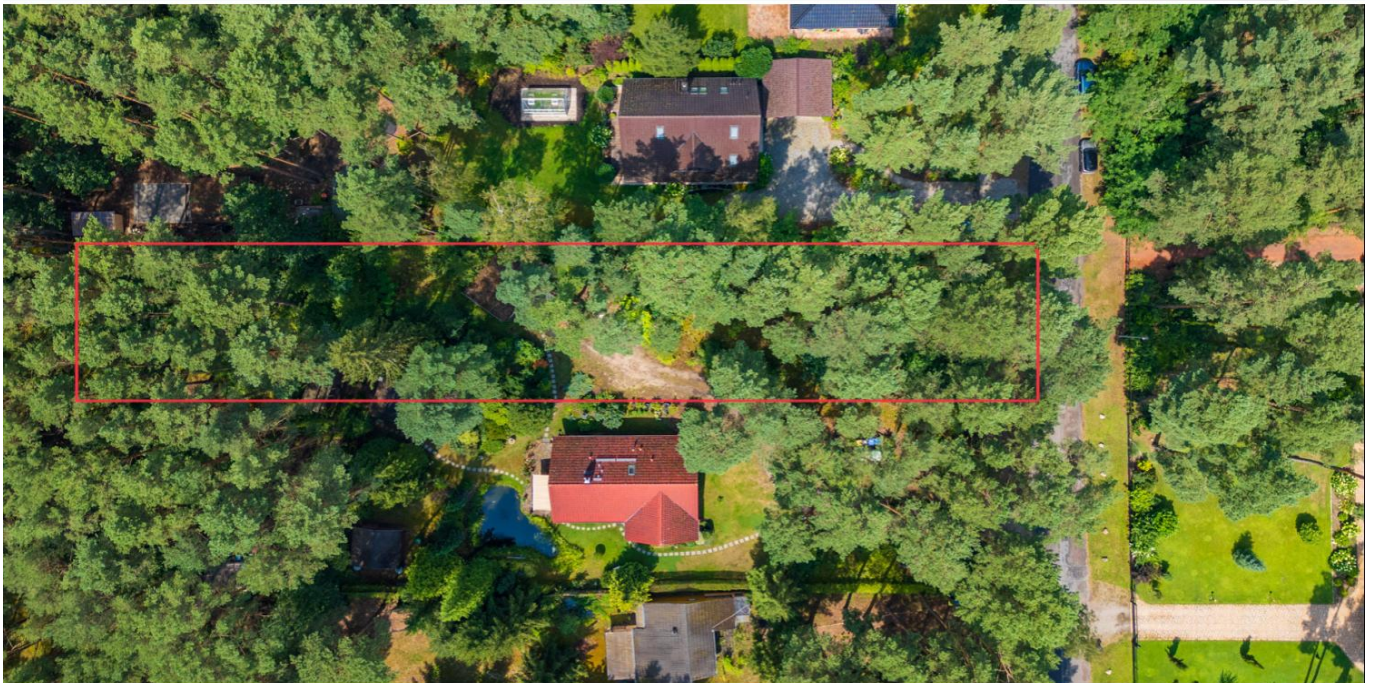


Beelitz / Fichtenwalde

# FICHTENWALDE: Großzügiges Baugrundstück in zentraler Lage

Objektnummer: 24109038



[www.von-poll.com](http://www.von-poll.com)

**KAUFPREIS: 300.000 EUR • GRUNDSTÜCK: 2.518 m<sup>2</sup>**

Objektnummer: 24109038 - 14547 Beelitz / Fichtenwalde

- Auf einen Blick
- Die Immobilie
- Ein erster Eindruck
- Ausstattung und Details
- Alles zum Standort
- Weitere Informationen
- Ansprechpartner

Objektnummer: 24109038 - 14547 Beelitz / Fichtenwalde

## Auf einen Blick

Objektnummer	24109038	Kaufpreis	300.000 EUR
Bezugsfrei ab	nach Vereinbarung	Objektart	Grundstück
		Provision	Käuferprovision beträgt 7,14 % (inkl. MwSt.) des beurkundeten Kaufpreises
		Nutzfläche	ca. 0 m <sup>2</sup>

Objektnummer: 24109038 - 14547 Beelitz / Fichtenwalde

## Die Immobilie



Objektnummer: 24109038 - 14547 Beelitz / Fichtenwalde

## Die Immobilie



Objektnummer: 24109038 - 14547 Beelitz / Fichtenwalde

## Die Immobilie



**Objektnummer: 24109038 - 14547 Beelitz / Fichtenwalde**

## Ein erster Eindruck

Dieses großzügige Grundstück in Fichtenwalde bietet auf 2.518 m<sup>2</sup> eine ideale Kombination aus zentraler, ruhiger und naturnaher Lage. Eingebettet in eine bereits bebaute Umgebung, profitieren Sie von einer gut entwickelten Nachbarschaft und einer ausgereiften Infrastruktur. Das Grundstück ist voll erschlossen. Es liegt naturnah, ideal für alle, die die Ruhe und Schönheit der Natur schätzen. Ein Teil des Grundstücks ist als Waldfläche ausgewiesen. Eine Umwandlung dieser Fläche in Bauland ist nach entsprechender Genehmigung möglich. Ein vorhandenes Baufenster erlaubt die Errichtung eines modernen Einfamilienhauses mit bis zu zwei Vollgeschossen. Fichtenwalde bietet eine idyllische Lage mit einer hervorragenden Anbindung an die umliegenden Städte. Hier finden Sie alle Annehmlichkeiten des täglichen Lebens in unmittelbarer Nähe.

Objektnummer: 24109038 - 14547 Beelitz / Fichtenwalde

## Ausstattung und Details

- 2.518 m<sup>2</sup> Grundstück
- voll erschlossen
- Baumfällarbeiten sind notwendig



Objektnummer: 24109038 - 14547 Beelitz / Fichtenwalde

## Alles zum Standort

Fichtenwalde, Anfang des 20. Jahrhunderts als Waldgemeinde von erholungssuchenden Berlinern gegründet, ist heute ein lebendiger Ortsteil der Stadt Beelitz. Der Ort hat sich in den letzten Jahren stark entwickelt und bietet nun alle Dinge des täglichen Bedarfs. Hier finden Sie Einkaufsmöglichkeiten, eine Schule, Arztpraxen, Kinderbetreuungseinrichtungen und vieles mehr. Die Bundesautobahnen A9 und A10 sind in wenigen Autominuten über die Anschlussstellen Beelitz-Heilstätten/Fichtenwalde und Glindow erreichbar. Dadurch ist Fichtenwalde über das nahe gelegene Dreieck Potsdam optimal an das umliegende Autobahnnetz angeschlossen. Der Flughafen Berlin Brandenburg (BER) ist in etwa 40 Minuten zu erreichen, ebenso ist Fichtenwalde verkehrstechnisch gut an Berlin angebunden und in etwa 35 Minuten über die Autobahn nach Berlin-Zehlendorf zu erreichen. Berlin-Spandau liegt nur etwa 40 Minuten entfernt, was eine schnelle Anbindung an die Hauptstadt ermöglicht. Zur Landeshauptstadt Potsdam verkehren regelmäßig Linienbusse. Der nächste Regionalbahnanschluss befindet sich im Nachbarort Beelitz-Heilstätten mit der RE7 (Dessau – Michendorf – Berlin – Senftenberg) oder in Beelitz mit der RB33 (Jüterbog - Beelitz - Bergholz-Rehbrücke (Potsdam) - Berlin-Wannsee). Diese Anbindungen gewährleisten eine komfortable und schnelle Erreichbarkeit der umliegenden Städte und Regionen. Fichtenwalde bietet somit eine ideale Mischung aus naturnahem Wohnen und hervorragender Anbindung an die Metropolen der Region.

Objektnummer: 24109038 - 14547 Beelitz / Fichtenwalde

## Weitere Informationen

Unser Service für Sie als Eigentümer: Wir bewerten gern kostenfrei Ihre Immobilie entsprechend dem aktuellen Marktwert, entwickeln eine Ihrem Objekt angepasste Verkaufsstrategie und stehen Ihnen bis zum erfolgreichen Verkauf zur Verfügung. VON POLL IMMOBILIEN steht als Maklerunternehmen mit seinen Mitarbeitern und Kollegen für die Werte Seriosität, Zuverlässigkeit und Diskretion. Unser bundesweites und internationales Netzwerk ermöglicht es uns, Verkäufer bzw. Vermieter und Interessenten bestmöglich zusammenzuführen. Wir können Ihnen bereits in den ersten Gesprächen mitteilen, wie viele vorgemerkte Suchinteressenten wir haben. Kommen Sie einfach bei uns vorbei, rufen Sie uns an oder senden Sie uns eine E-Mail – wir freuen uns, Sie kennen zu lernen. Wir weisen darauf hin, dass die von uns weitergegebenen Objektinformationen, Unterlagen, Pläne etc. vom Veräußerer bzw. Vermieter stammen. Eine Haftung für die Richtigkeit oder Vollständigkeit der Angaben übernehmen wir daher nicht. Es obliegt daher unseren Kunden, die darin enthaltenen Objektinformationen und Angaben auf ihre Richtigkeit hin zu überprüfen. Wir bitten Sie um Verständnis, dass wir die vollständigen Angaben zur Immobilie nur übermitteln können, wenn uns alle Kontaktdaten des Interessenten (Wohnanschrift, Telefon, ...) vorliegen.

Objektnummer: 24109038 - 14547 Beelitz / Fichtenwalde

## Ansprechpartner

Weitere Informationen erhalten Sie über Ihren Ansprechpartner:

Andreas GÜthling

---

Friedrich-Ebert-Straße 54 Potsdam  
E-Mail: [potsdam@von-poll.com](mailto:potsdam@von-poll.com)

*To Disclaimer of von Poll Immobilien GmbH*

---

[www.von-poll.com](http://www.von-poll.com)