

Montabaur

Hochwertiges Designer-Loft mit Terrasse

Objektnummer: 24211075



MIETPREIS: 970 EUR • WOHNFLÄCHE: ca. 78,25 m² • ZIMMER: 2

Objektnummer: 24211075 - 56410 Montabaur

- Auf einen Blick
- Die Immobilie
- Auf einen Blick: Energiedaten
- Ein erster Eindruck
- Alles zum Standort
- Weitere Informationen
- Ansprechpartner

Objektnummer: 24211075 - 56410 Montabaur

Auf einen Blick

Objektnummer	24211075
Wohnfläche	ca. 78,25 m ²
Zimmer	2
Schlafzimmer	1
Badezimmer	1
Baujahr	2012
Stellplatz	1 x Freiplatz, 35 EUR (Miete)

Mietpreis	970 EUR
Nebenkosten	280 EUR
Wohnung	Erdgeschosswohnung
Bauweise	Massiv
Ausstattung	Terrasse

Objektnummer: 24211075 - 56410 Montabaur

Auf einen Blick: Energiedaten

Heizungsart	Fussbodenheizung	Energieinformationen	BEDARF
Wesentlicher Energieträger	Gas	Endenergiebedarf	93.60 kWh/m ² a
Energieausweis gültig bis	08.08.2022	Baujahr laut Energieausweis	2012
Befuerung	Gas		

Objektnummer: 24211075 - 56410 Montabaur

Die Immobilie



Objektnummer: 24211075 - 56410 Montabaur

Die Immobilie



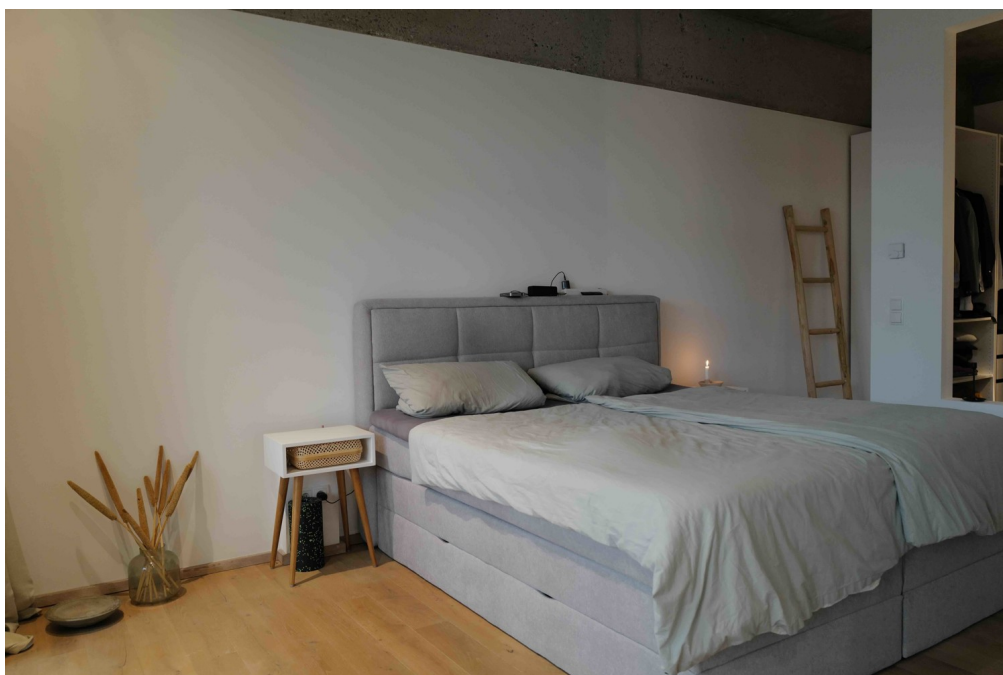
Objektnummer: 24211075 - 56410 Montabaur

Die Immobilie



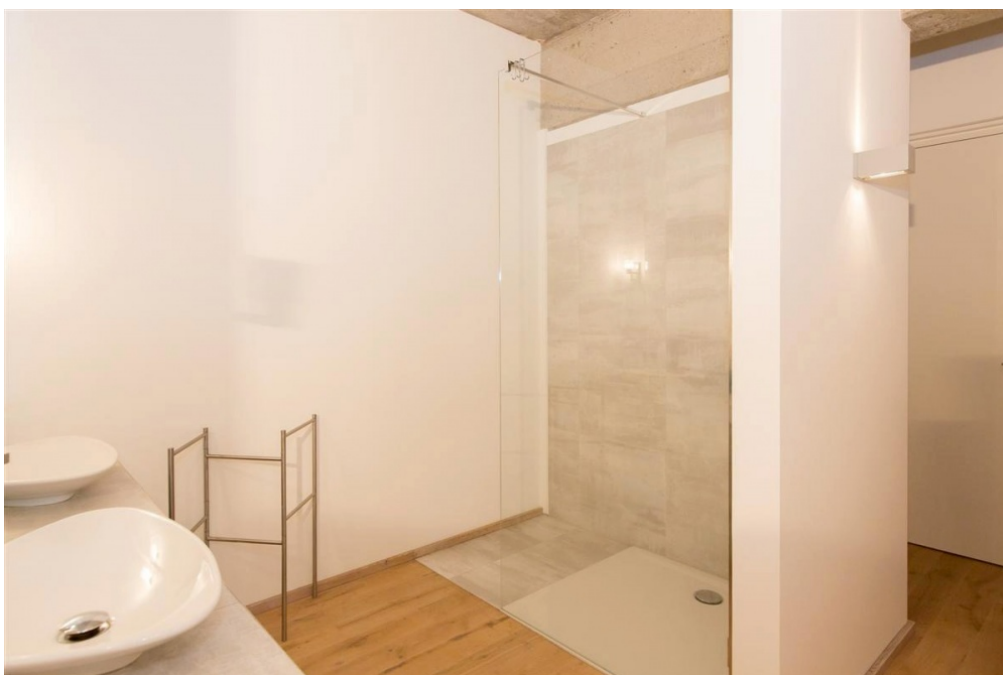
Objektnummer: 24211075 - 56410 Montabaur

Die Immobilie



Objektnummer: 24211075 - 56410 Montabaur

Die Immobilie



Objektnummer: 24211075 - 56410 Montabaur

Die Immobilie



Objektnummer: 24211075 - 56410 Montabaur

Die Immobilie



**VP VON POLL
IMMOBILIEN**

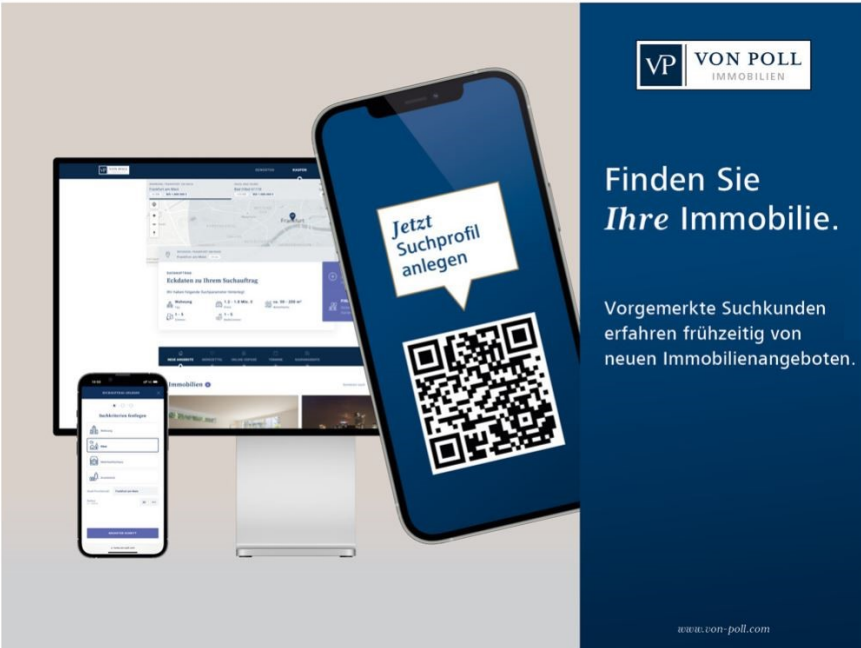
Vertrauen Sie einem ausgezeichneten Team.

Shop Koblenz | Casinostraße 3-5 | 56068 Koblenz | T.: 0261 - 97 36 907 0 | koblenz@von-poll.com | www.von-poll.com

FOCUS
TOP
NATIONALER
AKKREDITIERER
2024
VON DER WELT
WIRTSCHAFTS
ZEITUNG
FAKT - FELD

VP
Bank Immobilienstars
2022
★★★★★
TOP 100
IMMOBILIEN
MEDIENSTARS IN EUROPE
VON POLL IMMOBILIEN
KOBLENZ

Capital
RECHTSANWALT
TOP-MAKLER KOBLENZ
★★★★★
RECHTSANWALT
VON POLL IMMOBILIEN
KOBLENZ



**VP VON POLL
IMMOBILIEN**

Finden Sie
Ihre Immobilie.

Vorgemerkte Suchkunden
erfahren frühzeitig von
neuen Immobilienangeboten.

www.von-poll.com

Objektnummer: 24211075 - 56410 Montabaur

Die Immobilie



Sie möchten wissen was
Ihre Immobilie aktuell wert ist?
Dann lassen Sie Ihre Immobilie
professionell und exklusiv durch
unsere Experten bewerten.

www.von-poll.com

FINANZIERUNG | VERSICHERUNG | BERATUNG



VON POLL
FINANCE®



Fordern Sie jetzt aus über 400 Banken Ihr optimales
Finanzierungsangebot an. Kontaktieren Sie uns unverbindlich unter:

0261 - 97 36 907 0

Wir freuen uns darauf, Sie zu beraten!



www.vp-finance.de

Objektnummer: 24211075 - 56410 Montabaur

Ein erster Eindruck

In dem modernen Loftpark in Montabaur befindet sich dieses exklusive und hochwertig ausgestattete Designer-Loft mit ca. 78 m² Wohnfläche und ist ab sofort bezugsfrei. Aufteilung auf einen Blick: o Offener Wohn-, Ess- und Kochbereich o Schlafzimmer mit Ankleide o Wellnessbereich (mit Dusche) und WC o Terrasse - Einbauküche 40 €/mtl. - Stellplatz 35 €/ mtl. - Kellerraum 45 €/ mtl. Das Gesamtkonzept des Parks besticht durch eine außergewöhnliche Architektur und ein Wohn- und Lebensraumkonzept, welches Sie sonst nur in großen Metropolen finden. Ein großzügiger Fitnessraum mit professionellen Fitnessgeräten und wöchentlichem Privatworkout mit einem Fitnesscoach sowie eine Sauna steht allen Mietern gratis zur Verfügung. Ebenso wie der gemütliche Grillplatz, welcher sich in der hauseigenen Grünfläche verbirgt. Die Immobilie verfügt über eine eigene Photovoltaik- Anlage. Hierüber verkauft der Vermieter den produzierten Strom inkl. Zählermiete sowie die MwSt. für 35 Cent/ kwh an den Mieter. Auf der Anlage befinden sich 15 Wallboxen, worüber der Mieter über den Vermieter zu 45 Cent/kwh. brutto den Strom beziehen kann.

Objektnummer: 24211075 - 56410 Montabaur

Alles zum Standort

Montabaur stellt mit seinen 13.000 Einwohnern das Tor zum Rhein-Main Gebiet. Die Altstadt präsentiert sich charmant mit dem überregional bekannten Schloss, zahlreichen Fachwerkhäusern und umfassenden Einkaufsmöglichkeiten. Für Familien stellt Montabaur ein hervorragendes Bildungs- und Freizeit Angebot. Vom Kindergarten bis zum Landesmusikgymnasium sind alle schulischen Einrichtungen vertreten.

Verkehrsanbindung: Für Pendler besonders interessant, die unmittelbare Nähe zur Autobahn A3 mit Anschluss an die A48 und der ICE Bahnhof, der sie in ca. 30 Minuten in die Ballungszentren nach Frankfurt oder Köln bringt. Koblenz und Limburg erreichen Sie bequem in 20 Minuten über die Autobahn.

Objektnummer: 24211075 - 56410 Montabaur

Weitere Informationen

Es liegt ein Energiebedarfsausweis vor. Dieser ist gültig bis 8.8.2022. Endenergiebedarf beträgt 93.60 kWh/(m²*a). Wesentlicher Energieträger der Heizung ist Gas. Das Baujahr des Objekts lt. Energieausweis ist 2012. HAFTUNG: Wir weisen darauf hin, dass die von uns weitergegebenen Objektinformationen, Unterlagen, Pläne etc. vom Verkäufer bzw. Vermieter stammen. Eine Haftung für die Richtigkeit oder Vollständigkeit der Angaben übernehmen wir daher nicht. Es obliegt daher unseren Kunden, die darin enthaltenen Objektinformationen und Angaben auf ihre Richtigkeit hin zu überprüfen. Alle Immobilienangebote sind freibleibend und vorbehaltlich Irrtümer, Zwischenverkauf- und Vermietung oder sonstiger Zwischenverwertung. UNSER SERVICE FÜR SIE ALS EIGENTÜMER: Planen Sie den Verkauf oder die Vermietung Ihrer Immobilie, so ist es für Sie wichtig, deren Marktwert zu kennen. Lassen Sie kostenfrei und unverbindlich den aktuellen Wert Ihrer Immobilie professionell durch einen unserer Immobilienspezialisten einschätzen. Unser bundesweites und internationales Netzwerk ermöglicht es uns, Verkäufer bzw. Vermieter und Interessenten bestmöglich zusammenzuführen.

Objektnummer: 24211075 - 56410 Montabaur

Ansprechpartner

Weitere Informationen erhalten Sie über Ihren Ansprechpartner:

Florian Bender

Casinostraße 3-5 Koblenz
E-Mail: koblenz@von-poll.com

To Disclaimer of von Poll Immobilien GmbH

www.von-poll.com