

Holzhausen an der Haide

Investoren aufgepasst! Wohn- und Gastronomiekomplex mit viel Potenzial

Objektnummer: 24014137



www.von-poll.com

KAUFPREIS: 795.000 EUR • WOHNFLÄCHE: ca. 714 m² • ZIMMER: 26 • GRUNDSTÜCK: 1.783 m²

Objektnummer: 24014137 - 56357 Holzhausen an der Haide

- Auf einen Blick
- Die Immobilie
- Auf einen Blick: Energiedaten
- Ein erster Eindruck
- Ausstattung und Details
- Alles zum Standort
- Ansprechpartner

Objektnummer: 24014137 - 56357 Holzhausen an der Haide

Auf einen Blick

Objektnummer	24014137	Kaufpreis	795.000 EUR
Wohnfläche	ca. 714 m ²	Provision	Käuferprovision beträgt 3,57 % (inkl. MwSt.) des beurkundeten Kaufpreises
Zimmer	26		
Schlafzimmer	18		
Badezimmer	13		
Baujahr	1905	Bauweise	Massiv
Stellplatz	21 x Freiplatz, 2 x Garage	Nutzfläche	ca. 383 m ²
		Ausstattung	Terrasse, Balkon

Objektnummer: 24014137 - 56357 Holzhausen an der Haide

Auf einen Blick: Energiedaten

Heizungsart	Zentralheizung
Befuerung	Gas

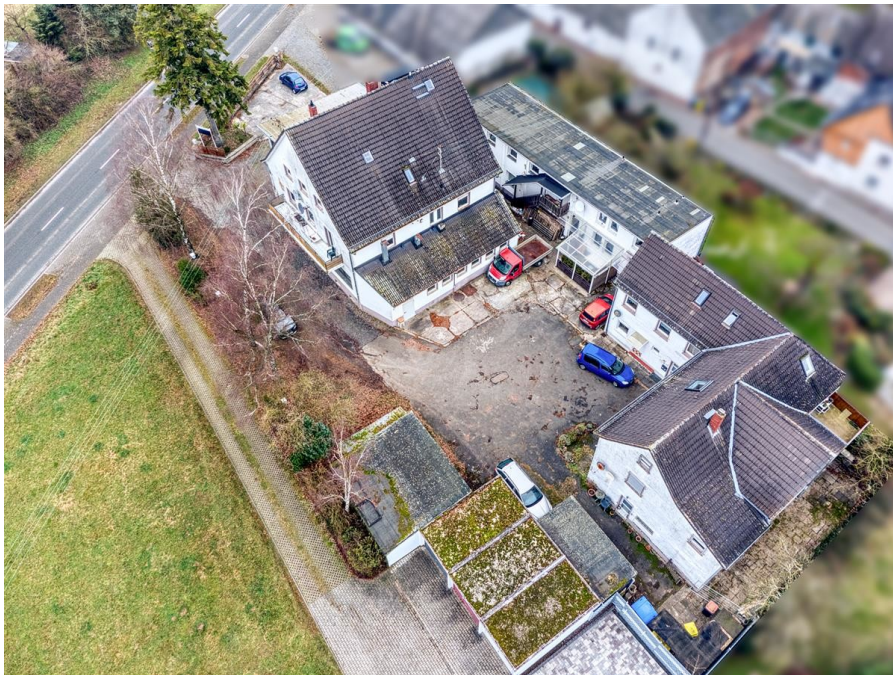
Objektnummer: 24014137 - 56357 Holzhausen an der Haide

Die Immobilie



Objektnummer: 24014137 - 56357 Holzhausen an der Haide

Die Immobilie



Objektnummer: 24014137 - 56357 Holzhausen an der Haide

Die Immobilie



Objektnummer: 24014137 - 56357 Holzhausen an der Haide

Die Immobilie



VP VON POLL
IMMOBILIEN

Finden Sie
Ihre Immobilie.

Vorgemerkte Suchkunden
erfahren frühzeitig von
neuen Immobilienangeboten.

www.von-poll.com

Objektnummer: 24014137 - 56357 Holzhausen an der Haide

Die Immobilie



Sie möchten wissen was
Ihre Immobilie aktuell wert ist?
Dann lassen Sie Ihre Immobilie
professionell und exklusiv durch
unsere Experten bewerten.

www.von-poll.com

FINANZIERUNG | VERSICHERUNG | BERATUNG



VON POLL
FINANCE®



Fordern Sie jetzt aus über 400 Banken Ihr optimales
Finanzierungsangebot an. Kontaktieren Sie uns unverbindlich unter:

0261 - 97 36 907 0

Wir freuen uns darauf, Sie zu beraten!



www.vp-finance.de

Objektnummer: 24014137 - 56357 Holzhausen an der Haide

Die Immobilie



VP VON POLL
IMMOBILIEN

Vertrauen Sie einem ausgezeichneten Team.

Shop Koblenz | Casinostraße 3-5 | 56068 Koblenz | T.: 0261 - 97 36 907 0 | koblenz@von-poll.com | www.von-poll.com

FOCUS
TOP
NATIONALER
AKKREDITIERER
2024
VON DER WELT
DES IMMOBILIEN
FAKT-FIELD

VP
Bank Immobilienstars
2022
★★★★★
Im Jahr 2022
Immobilienstars in Europa
VON POLL IMMOBILIEN
KOBLENZ

Capital
REALESTATE
TOP
Top-Makler Koblenz
★★★★★
Im Jahr 2022
VON POLL IMMOBILIEN
KOBLENZ

Objektnummer: 24014137 - 56357 Holzhausen an der Haide

Ein erster Eindruck

Die angebotene Gastronomie- und Wohngebäudeanlage befindet sich zentral gelegen in Holzhausen an der Haide. Der Komplex wurde 1905 errichtet und ehemals als Molkerei betrieben. Heute besteht er aus 5 Gebäudeteilen mit insgesamt 13 Wohnungen, 21 ausgewiesenen Parkplätzen sowie 2 Garagen. Dazu gehören: -Restaurantgebäude mit Gasstätte im Erdgeschoss und 3 Wohnungen -Nebengebäude mit Lager im Erdgeschoss und 6 Wohneinheiten im Untergeschoss und Obergeschoss -Hinteres Wohngebäude mit 4 Wohneinheiten Alle Wohneinheiten sind vermietet, die Restaurantfläche steht leer. Aktuell belaufen sich die jährlichen Einnahmen auf 50.388,00 €. Flächen: -ca. 714 m² Wohnfläche -ca. 383 m² Nutzfläche -davon ca. 155 m² Fläche Gastronomie und ca. 69 m² Terrasse Aufgrund einer Nutzungsänderung und vorhandener Baugenehmigung, haben Sie die Möglichkeit die Gastronomieeinheit in 3 Wohneinheiten mit einer Wohnfläche von 156 m² umzubauen, wodurch die Gesamtwohnfläche auf 870 m² steigen würde. (Die Energieausweise lagen zum Zeitpunkt der Anzeigenerstellung noch nicht vor und werden nachgereicht.)

Objektnummer: 24014137 - 56357 Holzhausen an der Haide

Ausstattung und Details

Erneuerungen/Modernisierungen:

- 1974 Errichtung von 2 Stahlbeton-Fertiggaren
- 1978 Umbau der Molkerei zum Restaurant- und Nebengebäude
- 1993 Sanierung und Ausbau der Wohneinheiten im Restaurant- und Nebengebäude (u.a. Elektrik, Böden, Zwischendecken im Nebengebäude)
- 1993 Kücheneinrichtung Restaurant
- 1996 Errichtung der Gaststätten-Terrasse
- 1998 Wärmeisolierung und Neueindeckung aller Dächer mit Frankfurter Pfannen
- 1998 neue, doppelverglaste Fenster aus Kunststoff in allen Gebäudeteilen
- 1999 Sanierung des hinteren Wohngebäudes
- 1993 neue Rolläden, teils elektrisch
- 2000 neue Gas-Heizungsanlage inkl. neuer Rohrleitungen im Nebengebäude des Restaurants und hinterem Wohngebäude
- 2003 Ausbau Dachgeschoss hinteres Wohngebäude inkl. neuer Wärmedämmung
- 2008 Fassadenanstrich aller Gebäude
- 2018 Erneuerung Heizung im Restaurantgebäude und im hinteren Gebäude
- 2019 Erneuerung der Hauseingangstüren
- 2020 Neue Dachgeschossfenster

Objektnummer: 24014137 - 56357 Holzhausen an der Haide

Alles zum Standort

Holzhausen an der Haide ist eine kleine Gemeinde im Rhein-Lahn-Kreis in Rheinland-Pfalz und gehört der Verbandsgemeinde Naststätten an. Sie liegt an der Kreuzung der Bundesstraße 260 und der Bundesstraße 274 zwischen Wiesbaden und Koblenz.

Objektnummer: 24014137 - 56357 Holzhausen an der Haide

Ansprechpartner

Weitere Informationen erhalten Sie über Ihren Ansprechpartner:

Florian Bender

Casinostraße 3-5 Koblenz
E-Mail: koblenz@von-poll.com

To Disclaimer of von Poll Immobilien GmbH

www.von-poll.com