

Großheide – Großheide

Geräumige Obergeschosswohnung mit Balkon in zentraler Lage

Objektnummer: 25210022



www.von-poll.com

MIETPREIS: 710 EUR • WOHNFLÄCHE: ca. 90,03 m² • ZIMMER: 2

Objektnummer: 25210022 - 26532 Großheide – Großheide

- Auf einen Blick
- Die Immobilie
- Auf einen Blick: Energiedaten
- Grundrisse
- Ein erster Eindruck
- Ausstattung und Details
- Alles zum Standort
- Weitere Informationen
- Ansprechpartner

Objektnummer: 25210022 - 26532 Großheide – Großheide

Auf einen Blick

Objektnummer	25210022
Wohnfläche	ca. 90,03 m ²
Dachform	Satteldach
Zimmer	2
Schlafzimmer	1
Badezimmer	1
Baujahr	1972
Stellplatz	1 x Freiplatz

Mietpreis	710 EUR
Nebenkosten	90 EUR
Wohnung	Etagenwohnung
Provision	- keine Mieterprovision -
Modernisierung / Sanierung	2015
Bauweise	Massiv
Ausstattung	Einbauküche, Balkon

Objektnummer: 25210022 - 26532 Großheide – Großheide

Auf einen Blick: Energiedaten

Heizungsart	Zentralheizung	Energieausweis	BEDARF
Wesentlicher Energieträger	Gas	Endenergiebedarf	87.60 kWh/m ² a
Energieausweis gültig bis	16.08.2025	Energie-Effizienzklasse	C
Befuerung	Gas	Baujahr laut Energieausweis	2015

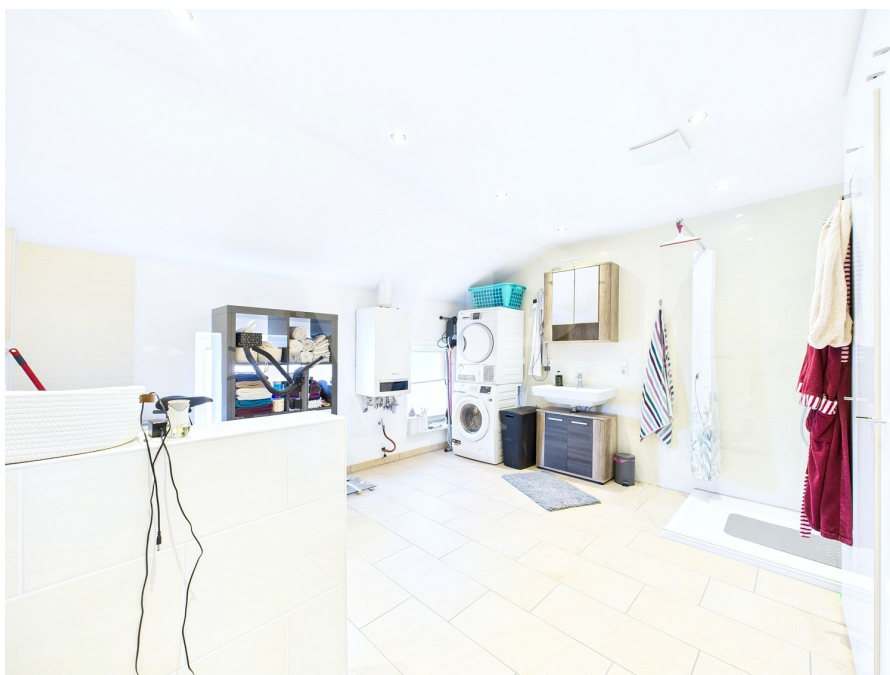
Objektnummer: 25210022 - 26532 Großheide – Großheide

Die Immobilie



Objektnummer: 25210022 - 26532 Großheide – Großheide

Die Immobilie



Objektnummer: 25210022 - 26532 Großheide – Großheide

Die Immobilie



Objektnummer: 25210022 - 26532 Großheide – Großheide

Die Immobilie



Objektnummer: 25210022 - 26532 Großheide – Großheide

Die Immobilie



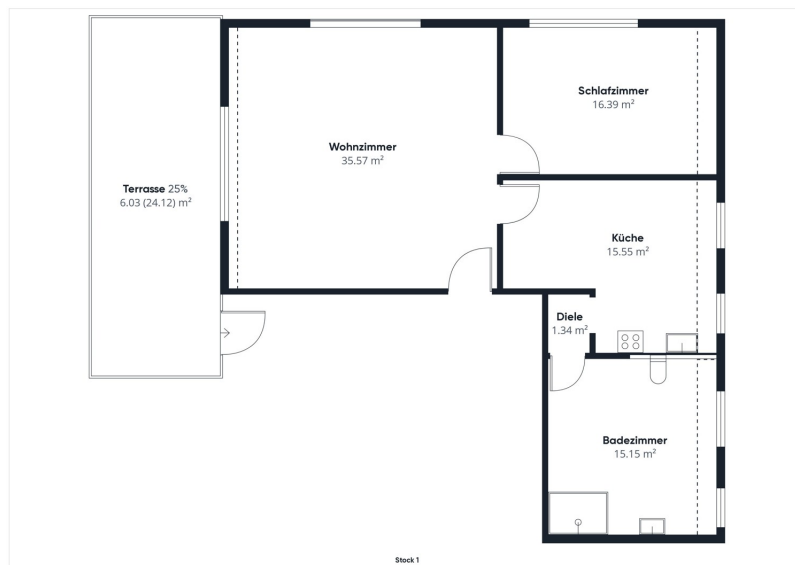
Objektnummer: 25210022 - 26532 Großheide – Großheide

Die Immobilie



Objektnummer: 25210022 - 26532 Großheide – Großheide

Grundrisse



Dieser Grundriss ist nicht maßstabsgetreu. Die Unterlagen wurden uns vom Auftraggeber zur Verfügung gestellt. Aus diesem Grund können wir nicht für die Richtigkeit der Angaben garantieren.

Objektnummer: 25210022 - 26532 Großheide – Großheide

Ein erster Eindruck

Diese wunderschöne, 2015 kernsanierte Obergeschosswohnung besticht durch ihre großzügige Raumaufteilung und modernen Ausstattungsmerkmale. Sie befindet sich in einem gepflegten Mehrfamilienhaus und bietet auf ca. 90 m² Wohnfläche ein komfortables Zuhause für Singles und Paare. Die Wohnung überzeugt mit einem offenen und lichtdurchfluteten Wohnkonzept. Große Fensterflächen in allen Zimmern sorgen für eine helle und freundliche Atmosphäre. Der geräumige Wohnbereich lädt zum Entspannen und Wohlfühlen ein und bietet ausreichend Platz für Ihre individuelle Gestaltung. Über den Hausflur gelangen Sie auf den zugehörigen Balkon, auf dem Sie die Sonne genießen oder den Feierabend ausklingen lassen können. Der Balkon schafft eine angenehme Verbindung zwischen dem großzügigen Wohnbereich und einer Möglichkeit die Sonnenstunden im Freien zu verbringen zu können. Die moderne Einbauküche ist mit hochwertigen Geräten ausgestattet und lässt keine Wünsche offen. Das angrenzende Wohnzimmer eignet sich perfekt für gemütliche Stunden mit der Familie oder für gesellige Abende mit Freunden. Das Badezimmer wurde ebenso 2015 renoviert und präsentiert sich in einem modernen Design. Es verfügt über eine bodentiefe Dusche, sowie zeitgemäße Armaturen. Ein PKW-Stellplatz gehört ebenfalls zur Wohnung, sodass Sie Ihr Fahrzeug sicher und bequem abstellen können. Nutzen Sie die Gelegenheit und vereinbaren Sie einen Besichtigungstermin für diese attraktive Wohnung in zentraler Lage.

Objektnummer: 25210022 - 26532 Großheide – Großheide

Ausstattung und Details

- Bezug ab dem 01.07.2025 möglich!
- Zentrale Lage
- PKW-Stellplatz
- Einbauküche
- Große Fenster
- 2015 kernsaniert
- Einkaufsmöglichkeiten in Sichtweite
- Balkon
- Induktionsherd
- Duschbad
- Treppenlift
- Strom- und Gasanmeldung erfolgt in eigener Verantwortung

Objektnummer: 25210022 - 26532 Großheide – Großheide

Alles zum Standort

Die Gemeinde Großheide gehört zum Landkreis Aurich und befindet sich im schönen Ostfriesland. Mehrere Supermärkte, Bäckereien sowie auch eine Apotheke decken alle Ansprüche des täglichen Bedarfs. Auch die ärztliche Versorgung ist durch einige Mediziner und zwei Krankenhäuser im direkten Umkreis garantiert. Der ruhige Ort überzeugt durch seine Nähe zur Nordseeküste und den ostfriesischen Inseln Norderney und Juist, welche Sie über den Fähranleger im wenigen Minuten entfernten Norddeich in Kürze erreichen. Endlose Strände, Fahrradwege entlang des Deiches und das angenehm kühle Wasser der Nordsee versprechen gerade bei schönem Wetter ein erlebnisreiches Freizeitangebot. Das Highlight allerdings sind die Gezeiten Ebbe und Flut, welche alle paar Stunden eine abenteuerliche Wattwanderung ermöglichen.

Objektnummer: 25210022 - 26532 Großheide – Großheide

Weitere Informationen

Es liegt ein Energiebedarfsausweis vor. Dieser ist gültig bis 16.8.2025. Endenergiebedarf beträgt 87.60 kWh/(m²*a). Wesentlicher Energieträger der Heizung ist Gas. Das Baujahr des Objekts lt. Energieausweis ist 2015. Die Energieeffizienzklasse ist C. HAFTUNG: Wir weisen darauf hin, dass die von uns weitergegebenen Objektinformationen, Unterlagen, Pläne etc. vom Verkäufer bzw. Vermieter stammen. Eine Haftung für die Richtigkeit oder Vollständigkeit der Angaben übernehmen wir daher nicht. Es obliegt daher unseren Kunden, die darin enthaltenen Objektinformationen und Angaben auf ihre Richtigkeit hin zu überprüfen. Alle Immobilienangebote sind freibleibend und vorbehaltlich Irrtümer, Zwischenverkauf- und Vermietung oder sonstiger Zwischenverwertung. UNSER SERVICE FÜR SIE ALS EIGENTÜMER: Planen Sie den Verkauf oder die Vermietung Ihrer Immobilie, so ist es für Sie wichtig, deren Marktwert zu kennen. Lassen Sie kostenfrei und unverbindlich den aktuellen Wert Ihrer Immobilie professionell durch einen unserer Immobilienspezialisten einschätzen. Unser bundesweites und internationales Netzwerk ermöglicht es uns, Verkäufer bzw. Vermieter und Interessenten bestmöglich zusammenzuführen.

Objektnummer: 25210022 - 26532 Großheide – Großheide

Ansprechpartner

Weitere Informationen erhalten Sie über Ihren Ansprechpartner:

Nils Onken

Fockenbollwerkstraße 1 Aurich / Ostfriesland

E-Mail: ostfriesland@von-poll.com

To Disclaimer of von Poll Immobilien GmbH

www.von-poll.com