

Wiehl

Einfamilienhaus mit Potential in Bielstein

Objektnummer: 24131035



www.von-poll.com

KAUFPREIS: 235.000 EUR • WOHNFLÄCHE: ca. 133 m² • ZIMMER: 6 • GRUNDSTÜCK: 508 m²

Objektnummer: 24131035 - 51674 Wiehl

- Auf einen Blick
- Die Immobilie
- Auf einen Blick: Energiedaten
- Grundrisse
- Ein erster Eindruck
- Ausstattung und Details
- Alles zum Standort
- Weitere Informationen
- Ansprechpartner

Objektnummer: 24131035 - 51674 Wiehl

Auf einen Blick

Objektnummer	24131035
Wohnfläche	ca. 133 m ²
Dachform	Satteldach
Bezugsfrei ab	nach Vereinbarung
Zimmer	6
Schlafzimmer	3
Badezimmer	1
Baujahr	1971
Stellplatz	1 x Freiplatz, 1 x Garage

Kaufpreis	235.000 EUR
Haus	Einfamilienhaus
Provision	Käuferprovision beträgt 3,57 % (inkl. MwSt.) des beurkundeten Kaufpreises
Bauweise	Fertigteile
Nutzfläche	ca. 0 m ²
Ausstattung	Terrasse, Einbauküche

Objektnummer: 24131035 - 51674 Wiehl

Auf einen Blick: Energiedaten

Heizungsart	Zentralheizung	Energieausweis	BEDARF
Wesentlicher Energieträger	Öl	Endenergiebedarf	191.00 kWh/m ² a
Energieausweis gültig bis	06.11.2033	Energie-Effizienzklasse	F
Befuerung	Öl		

Objektnummer: 24131035 - 51674 Wiehl

Die Immobilie



Objektnummer: 24131035 - 51674 Wiehl

Die Immobilie



Objektnummer: 24131035 - 51674 Wiehl

Die Immobilie



Objektnummer: 24131035 - 51674 Wiehl

Die Immobilie



Objektnummer: 24131035 - 51674 Wiehl

Die Immobilie



Objektnummer: 24131035 - 51674 Wiehl

Die Immobilie



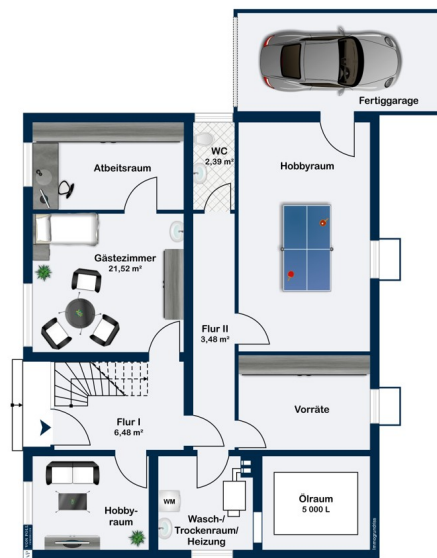
Objektnummer: 24131035 - 51674 Wiehl

Die Immobilie



Objektnummer: 24131035 - 51674 Wiehl

Die Immobilie



FÜR SIE IN DEN BESTEN LAGEN



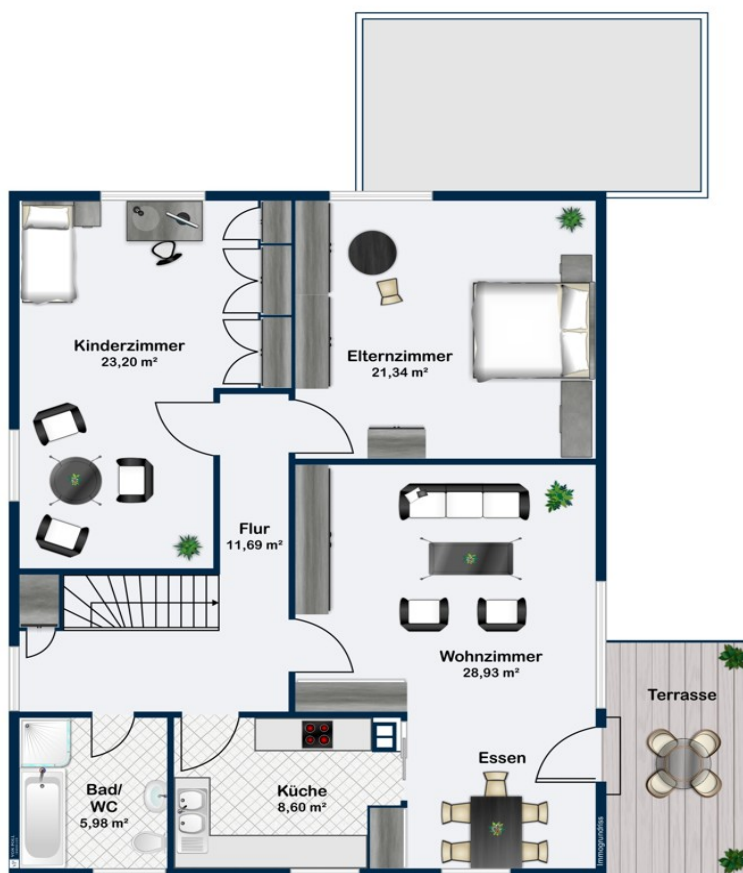
Gern informieren wir
Sie persönlich über weitere
Details zur Immobilie.

Vereinbaren Sie einen
Besichtigungstermin:

T.: 02261 - 30 55 79 0

Objektnummer: 24131035 - 51674 Wiehl

Grundrisse



Dieser Grundriss ist nicht maßstabsgetreu. Die Unterlagen wurden uns vom Auftraggeber zur Verfügung gestellt. Aus diesem Grund können wir nicht für die Richtigkeit der Angaben garantieren.

Objektnummer: 24131035 - 51674 Wiehl

Ein erster Eindruck

Sie finden hier ein grund solides Einfamilienhaus, in einer ruhigen Höhenlage mit Weitblick. Es handelt sich hier um ein Fertighaus, ein Raumlufgutachten im Innenbereich wurde schadensfrei erstellt. Die Immobilie verfügt über einen Stellplatz, eine Garage und die Möglichkeit im EG eine Einliegerwohnung zu etablieren. Drei Räume im EG können zu Wohnzwecken, als auch als Homeoffice genutzt werden. Der weitere Keller verfügt noch über zwei Kellerräume, einen Heizungsraum und ein WC, sowie einen direkten Zugang zur Garage. Im OG befinden sich die eigentlichen Wohnräume. Ein großes Wohn-Esszimmer mit anschließender Küche, einem Terrassenausgang, ein Bad und zwei Schlafzimmern. Durch die tolle Lage der Immobilie, ist man in nur wenigen Gehminuten im Wald, als auch in der City.

Objektnummer: 24131035 - 51674 Wiehl

Ausstattung und Details

Einliegerwohnung möglich

Garage

Terrasse mit Weitblick

Parkett

Objektnummer: 24131035 - 51674 Wiehl

Alles zum Standort

Die Immobilie liegt idyllisch und doch zentral gelegen in der Nähe vom Zentrum Bielstein. Dieser attraktive Vorort von Wiehl bietet alle Einrichtungen des täglichen Bedarfs, sowie Ärzte und ein Schulzentrum mit Grundschule und Sekundarschule. In einem kleinen Zentrum findet man ebenfalls einige Restaurants, einen Metzger, Bäckereien und eine große Brauerei. Durch eine hervorragende Busverbindung sowie über den Autobahnzubringer gelangt man problemlos und schnell ins Zentrum von Gummersbach und Wiehl. Die Autobahn A4 ist außerdem in wenigen Fahrminuten zu erreichen, sodass die Kölner Innenstadt nur ca. 40 Minuten entfernt liegt.

Objektnummer: 24131035 - 51674 Wiehl

Weitere Informationen

Es liegt ein Energiebedarfsausweis vor. Dieser ist gültig bis 6.11.2033. Endenergiebedarf beträgt 191.00 kWh/(m²*a). Wesentlicher Energieträger der Heizung ist Öl. Das Baujahr des Objekts lt. Energieausweis ist 1997. Die Energieeffizienzklasse ist F.

GELDWÄSCHE: Als Immobilienmaklerunternehmen ist die von Poll Immobilien GmbH nach § 2 Abs. 1 Nr. 14 und § 11 Abs. 1, 2 Geldwäschegesetz (GwG) dazu verpflichtet, bei der Begründung einer Geschäftsbeziehung die Identität des Vertragspartners festzustellen und zu überprüfen, bzw. sobald ein ernsthaftes Interesse an der Durchführung des Immobilienkaufvertrages besteht. Hierzu ist es erforderlich, dass wir nach § 11 Abs. 4 GwG die relevanten Daten Ihres Personalausweises festhalten (wenn Sie als natürliche Person handeln) – beispielsweise mittels einer Kopie. Bei einer juristischen Person benötigen wir eine Kopie des Handelsregisterauszugs, aus welchem der wirtschaftlich Berechtigte hervorgeht. Das Geldwäschegesetz sieht vor, dass der Makler die Kopien bzw. Unterlagen fünf Jahre aufbewahren muss. Als unser Vertragspartner haben Sie auch eine Mitwirkungspflicht nach § 11 Abs. 6 GwG.

HAFTUNG: Wir weisen darauf hin, dass die von uns weitergegebenen Objektinformationen, Unterlagen, Pläne etc. vom Verkäufer bzw. Vermieter stammen. Eine Haftung für die Richtigkeit oder Vollständigkeit der Angaben übernehmen wir daher nicht. Es obliegt daher unseren Kunden, die darin enthaltenen Objektinformationen und Angaben auf ihre Richtigkeit hin zu überprüfen. Alle Immobilienangebote sind freibleibend und vorbehaltlich Irrtümer, Zwischenverkauf- und Vermietung oder sonstiger Zwischenverwertung. **UNSER SERVICE FÜR SIE ALS EIGENTÜMER:** Planen Sie den Verkauf oder die Vermietung Ihrer Immobilie, so ist es für Sie wichtig, deren Marktwert zu kennen. Lassen Sie kostenfrei und unverbindlich den aktuellen Wert Ihrer Immobilie professionell durch einen unserer Immobilienspezialisten einschätzen. Unser bundesweites und internationales Netzwerk ermöglicht es uns, Verkäufer bzw. Vermieter und Interessenten bestmöglich zusammenzuführen.

Objektnummer: 24131035 - 51674 Wiehl

Ansprechpartner

Weitere Informationen erhalten Sie über Ihren Ansprechpartner:

Petra Friedsam

Vollmerhauser Straße 84A Gummersbach
E-Mail: gummersbach@von-poll.com

To Disclaimer of von Poll Immobilien GmbH

www.von-poll.com