

Erfurt / Waltersleben

Büropark Erfurt-West!

Objektnummer: 21124903



BELLEVUE
Best Property
Agents
2024



www.von-poll.com

Objektnummer: 21124903 - 99102 Erfurt / Waltersleben

- Auf einen Blick
- Die Immobilie
- Auf einen Blick: Energiedaten
- Grundrisse
- Ein erster Eindruck
- Ausstattung und Details
- Alles zum Standort
- Weitere Informationen
- Ansprechpartner

Objektnummer: 21124903 - 99102 Erfurt / Waltersleben

Auf einen Blick

Objektnummer	21124903	Mietpreis	Auf Anfrage
Bezugsfrei ab	02.07.2024	Büro/Praxen	Bürohaus
Baujahr	1996	Provision	Mieterprovision beträgt 3,57 Netto-Monatsmieten (inkl. MwSt.).
Stellplatz	57 x Freiplatz, 221 x Parkhaus	Bauweise	Massiv
		Vermietbare Fläche	ca. 1500 m ²

Objektnummer: 21124903 - 99102 Erfurt / Waltersleben

Auf einen Blick: Energiedaten

Wesentlicher Energieträger	Gas	Energieausweis	VERBRAUCH
Energieausweis gültig bis	15.06.2029	Endenergieverbrauch	134.10 kWh/m ² a
		Baujahr laut Energieausweis	1994

Objektnummer: 21124903 - 99102 Erfurt / Waltersleben

Die Immobilie



Objektnummer: 21124903 - 99102 Erfurt / Waltersleben

Die Immobilie



Objektnummer: 21124903 - 99102 Erfurt / Waltersleben

Die Immobilie

VERKAUF | VERMIETUNG | INVESTMENT

PROFESSIONELL, AUSGEZEICHNET
UND EUROPaweIT VERNETZT



Shop Erfurt | Kettenstraße 7 | 99084 Erfurt | T.: 0361 - 60 13 909 0 | erfurt@von-poll.com

www.von-poll.com/erfurt

FINANZIERUNG | VERSICHERUNG | BERATUNG



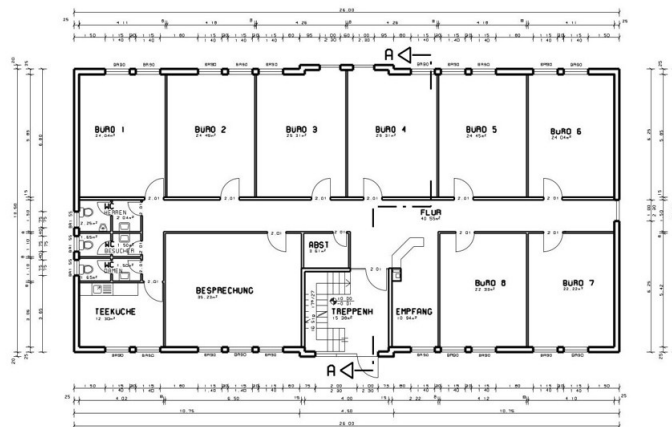
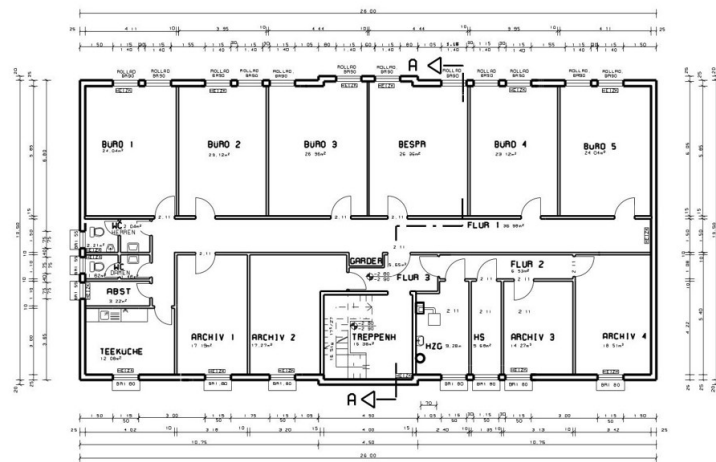
Fordern Sie jetzt aus über 400 Banken Ihr optimales
Finanzierungsangebot an. Kontaktieren Sie uns unverbindlich unter:

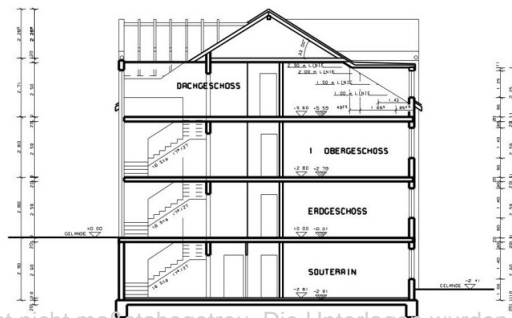
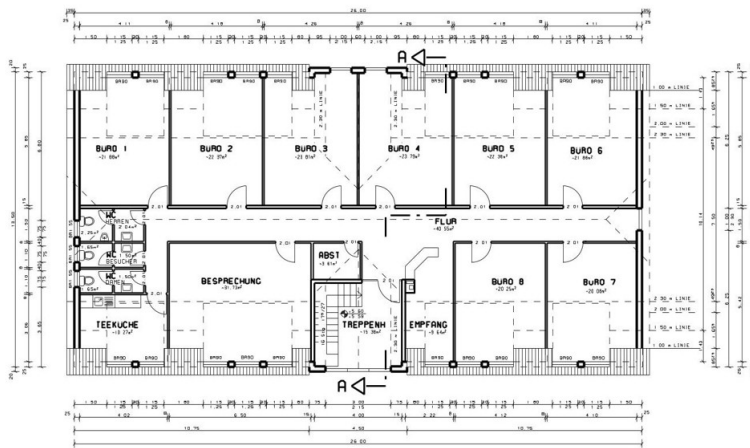
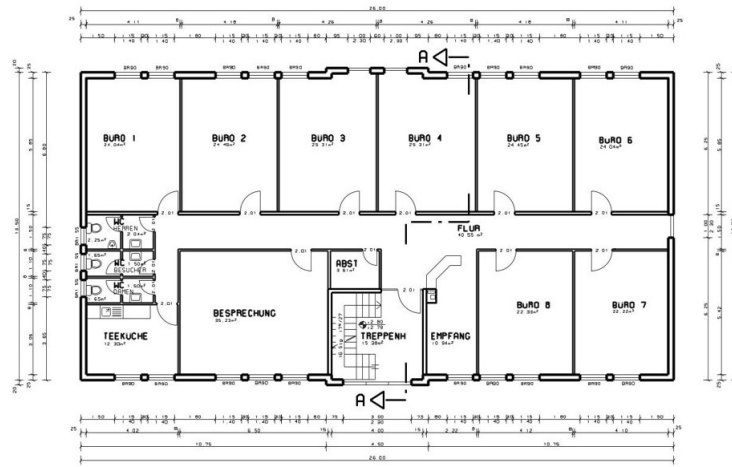
0361 - 66 38 20 88

Wir freuen uns darauf, Sie zu beraten!

Objektnummer: 21124903 - 99102 Erfurt / Waltersleben

Grundrisse





Dieser Grundriss ist nicht maßstabgetreu. Die Unterlagen wurden uns vom Auftraggeber zur Verfügung gestellt. Aus diesem Grund können wir nicht für die Richtigkeit der Angaben garantieren.

Objektnummer: 21124903 - 99102 Erfurt / Waltersleben

Ein erster Eindruck

Der "Büropark Erfurt-West" am südlichen Stadtrand von Erfurt erfüllt alle Anforderungen an einen modernen und zukunftsorientierten Bürostandort. Die zur Verfügung stehenden Büroflächen sind in insgesamt auf 12 Bürohäuser verteilt. Der haustypische Charakter der 2 1/2 geschossigen Gebäude trägt zu einer entspannten, individuell geprägten Atmosphäre bei. Unterschiedliche Dachformen, Gauben, Portale und andere Stilelemente vermitteln eine abwechslungsreiche Architektur. Aktuell steht das Gebäude 2 mit einer Gesamtmietfläche von ca. 1.500 m² zur Verfügung. Die Flächen erstrecken sich vom Souterrain bis zum Dachgeschoss. Die Erschließung der Flächen erfolgt über das Treppenhaus. Pro Etage stehen etwa 415 m² zur Vermietung. Die technische Ausstattung der Bürogebäude entspricht dem aktuellen Stand und ist auf die optimale Unterstützung des Büroalltags abgestimmt. Parkmöglichkeiten sind durch die 221 überdachten und 57 Stellplätze im Freien gegeben. Die einzelnen Gebäude sind durch ein Wegenetz mit dem PKW erreichbar. Der Mietpreis richtet sich nach Art und Umfang der gewünschten Ausstattung und Mietvertragslaufzeit des zukünftigen Mieters.

Objektnummer: 21124903 - 99102 Erfurt / Waltersleben

Ausstattung und Details

- + flexible Aufteilung
- + Stellplätze
- + Büroservice, bei Bedarf
- + Bistro- und Cateringservice
- + sehr gute Verkehrsanbindung
- + Bushaltestelle direkt am Objekt

Objektnummer: 21124903 - 99102 Erfurt / Waltersleben

Alles zum Standort

Die Liegenschaft befindet sich am südlichen Stadtrand von Erfurt, ca. 9 km von der Innenstadt entfernt. Die Innenstadt Erfurts ist über die B4 ebenso gut zu erreichen, wie die Mittel- und Großstädte Weimar, Jena und Gotha über die Autobahn A4. Die Anschlussstelle zur A4 befindet sich in unmittelbarer Nähe (ca. 500 m). Zwischen der Arnstädter Chaussee (B4) und dem Platz der Jugend liegt der "Büropark Erfurt-West", der von allen Seiten optimal befahrbar und auch mit dem Bus Linie 61 von Erfurt aus zu erreichen ist.

Objektnummer: 21124903 - 99102 Erfurt / Waltersleben

Weitere Informationen

Es liegt ein Energieverbrauchsausweis vor. Dieser ist gültig bis 15.6.2029. Endenergieverbrauch beträgt 134.10 kWh/(m²*a). Wesentlicher Energieträger der Heizung ist Gas. Das Baujahr des Objekts lt. Energieausweis ist 1994. HAFTUNG: Wir weisen darauf hin, dass die von uns weitergegebenen Objektinformationen, Unterlagen, Pläne etc. vom Verkäufer bzw. Vermieter stammen. Eine Haftung für die Richtigkeit oder Vollständigkeit der Angaben übernehmen wir daher nicht. Es obliegt daher unseren Kunden, die darin enthaltenen Objektinformationen und Angaben auf ihre Richtigkeit hin zu überprüfen. Alle Immobilienangebote sind freibleibend und vorbehaltlich Irrtümer, Zwischenverkauf- und Vermietung oder sonstiger Zwischenverwertung. UNSER SERVICE FÜR SIE ALS EIGENTÜMER: Planen Sie den Verkauf oder die Vermietung Ihrer Immobilie, so ist es für Sie wichtig, deren Marktwert zu kennen. Lassen Sie kostenfrei und unverbindlich den aktuellen Wert Ihrer Immobilie professionell durch einen unserer Immobilienspezialisten einschätzen. Unser bundesweites und internationales Netzwerk ermöglicht es uns, Verkäufer bzw. Vermieter und Interessenten bestmöglich zusammenzuführen.

Objektnummer: 21124903 - 99102 Erfurt / Waltersleben

Ansprechpartner

Weitere Informationen erhalten Sie über Ihren Ansprechpartner:

Florian Motschmann

Kettenstraße 7 Erfurt
E-Mail: erfurt@von-poll.com

To Disclaimer of von Poll Immobilien GmbH

www.von-poll.com