

Inden

VON POLL IMMOBILIEN Moderner Bungalow mit Loft-Charakter

Objektnummer: 24460024



KAUFPREIS: 625.000 EUR • WOHNFLÄCHE: ca. 142 m² • ZIMMER: 3 • GRUNDSTÜCK: 381 m²

Objektnummer: 24460024 - 52459 Inden

- Auf einen Blick
- Die Immobilie
- Auf einen Blick: Energiedaten
- Ein erster Eindruck
- Ausstattung und Details
- Alles zum Standort
- Weitere Informationen
- Ansprechpartner

Objektnummer: 24460024 - 52459 Inden

Auf einen Blick

Objektnummer	24460024
Wohnfläche	ca. 142 m ²
Dachform	Pulldach
Zimmer	3
Schlafzimmer	1
Badezimmer	1
Baujahr	2020
Stellplatz	1 x Freiplatz, 1 x Garage

Kaufpreis	625.000 EUR
Haus	Bungalow
Provision	Käuferprovision beträgt 2,38 % (inkl. MwSt.) des beurkundeten Kaufpreises
Nutzfläche	ca. 31 m ²
Ausstattung	Terrasse, Gäste-WC, Kamin

Objektnummer: 24460024 - 52459 Inden

Auf einen Blick: Energiedaten

Heizungsart	Fußbodenheizung	Energieausweis	BEDARF
Wesentlicher Energieträger	Luft/Wasser- Wärmepumpe	Endenergiebedarf	54.01 kWh/m ² a
Energieausweis gültig bis	11.06.2033	Energie- Effizienzklasse	A
Befuerung	Luft/Wasser- Wärmepumpe		

Objektnummer: 24460024 - 52459 Inden

Die Immobilie



Objektnummer: 24460024 - 52459 Inden

Die Immobilie



Objektnummer: 24460024 - 52459 Inden

Die Immobilie



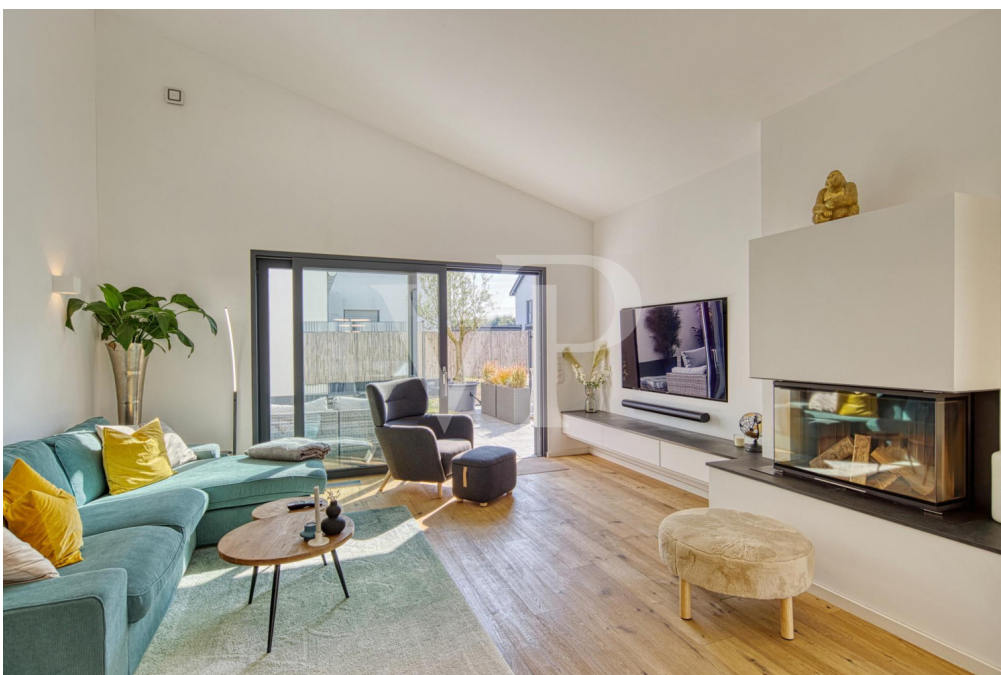
Objektnummer: 24460024 - 52459 Inden

Die Immobilie



Objektnummer: 24460024 - 52459 Inden

Die Immobilie



Objektnummer: 24460024 - 52459 Inden

Die Immobilie



Objektnummer: 24460024 - 52459 Inden

Die Immobilie



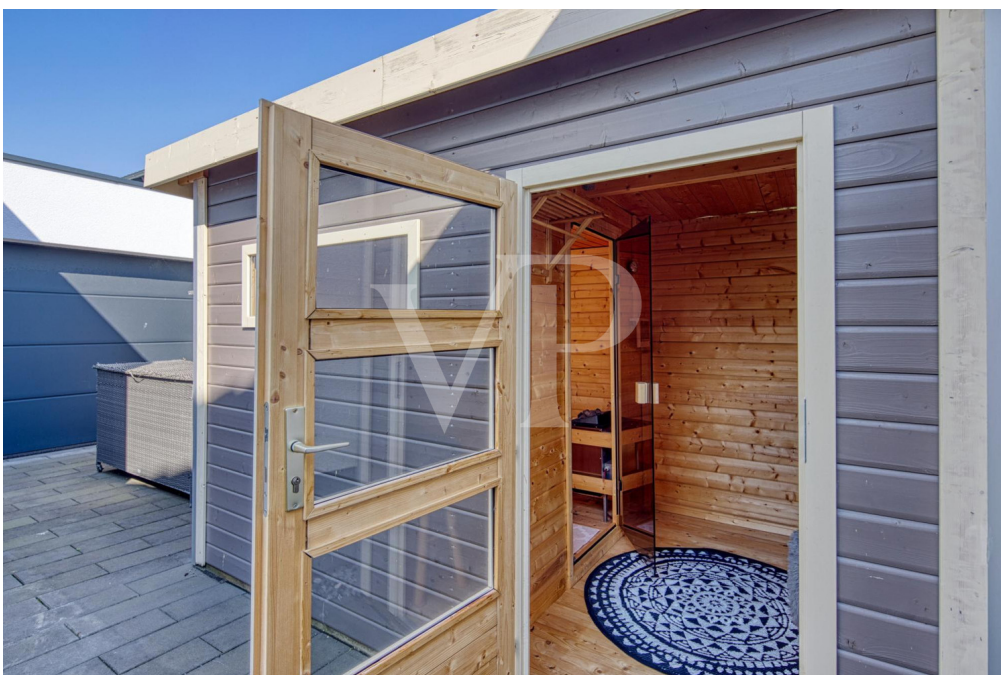
Objektnummer: 24460024 - 52459 Inden

Die Immobilie



Objektnummer: 24460024 - 52459 Inden

Die Immobilie



Objektnummer: 24460024 - 52459 Inden

Die Immobilie



Objektnummer: 24460024 - 52459 Inden

Die Immobilie



Objektnummer: 24460024 - 52459 Inden

Die Immobilie



Objektnummer: 24460024 - 52459 Inden

Ein erster Eindruck

Im Jahre 2020 wurde dieser wunderschöne, moderne Bungalow auf einem ca. 381 großen Grundstück errichtet. Klare Linien und ein minimalistischer Stil prägen die Architektur. Die barrierefreie Immobilie präsentiert sich auf einer Wohnfläche von ca. 142 qm; hell, lichtdurchflutet und mit offenem Raumkonzept. Das moderne Wohnhaus mit sehr hohen Decken präsentiert sich im Loft - Charakter mit offenem Zugang zur Küche mit Kochinsel, Essplatz und großzügigem Wohnraum mit Kamin. Dieser überaus großzügige Wohnbereich lädt zum Wohlfühlen zu jeder Tageszeit ein. Von hier kommt man durch große Fensterschiebeelemente auf die beiden Terrassen, die zum Verweilen einladen. Angrenzend liegt der Schlafbereich mit Ankleide und Wellnessbad. Vom lichtdurchfluteten Schlafzimmer gelangt man ebenfalls über ein großes Schiebeelement in den komplett eingezäunten Außenbereich. Besonderer Wert wurde auf die Verwendung hochwertiger Materialien und modernster Haustechnik gelegt. Ein Saunahaus und eine Garage runden das Angebot ab. Barrierefrei Leben mit gutdurchdachtem Wohnkonzept. Machen Sie sich einen persönlichen Eindruck von dem gehobenen Wohnkomfort in geradliniger, smarter Architektur, stimmiger Raumgeometrie und modernster Haustechnik. Kontakt: 0171/62900843

Objektnummer: 24460024 - 52459 Inden

Ausstattung und Details

- Barrierefreies Wohnen
- Offenes Wohnkonzept
- Sehr hohe Deckenhöhe
- Ständerbauweise mit hochwertiger Dämmung
- Große Fenster - Schiebeelemente
- Alle Fenster mit Beschattungen
- Beschattungen können per Handy geschaltet werden
- Design - Holzboden
- Harzboden in moderner Betonoptik
- Küche mit Kochinsel
- Kamin mit integrierter Konsole
- Ankleide
- Bodentiefe Dusche
- Raumbelüftung
- Wärmepumpe
- Haustüre mit Fingerprint
- Kameras am Hauseingang
- Stauraum im Spitzboden
- Saunahaus
- Garage mit Zugang in den Garten
- Separater Eingang von der Straßenseite in den Garten

Objektnummer: 24460024 - 52459 Inden

Alles zum Standort

Der neuwertige Bungalow liegt in einer ruhigen Wohnstraße in Inden. Inden bietet die perfekte Kombination aus ländlicher Idylle und guter Anbindung. Ob Familien, Paare oder Senioren – hier findet jeder seinen Platz. Lassen Sie sich von der charmanten Atmosphäre und den vielfältigen Möglichkeiten, die Inden bietet, begeistern! Trotz ihrer ländlichen Lage ist die Gemeinde Inden hervorragend angebunden. Die Autobahnen A4 und A44 sind schnell erreichbar und bieten eine bequeme Verbindung zu den größeren Städten wie Aachen, Köln und Düsseldorf. Der öffentliche Nahverkehr ist ebenfalls gut ausgebaut, mit regelmäßigen Busverbindungen in die umliegenden Städte und Dörfer. Für Familien ist Inden besonders attraktiv: Die Gemeinde verfügt über mehrere Kindergärten, eine Grundschule sowie eine Gesamtschule. Weiterführende Schulen und zahlreiche Bildungseinrichtungen befinden sich in den nahegelegenen Städten, die bequem mit dem Bus oder Auto zu erreichen sind. Inden bietet zahlreiche Freizeitmöglichkeiten. Sportbegeisterte finden hier ein breites Angebot an Vereinen und Sportanlagen. Die landschaftlich reizvolle Umgebung lädt zu ausgedehnten Spaziergängen, Radtouren und Erkundungstouren ein. Besonders der Indemann, ein Aussichtsturm mit beeindruckendem Panorama, ist ein beliebtes Ausflugsziel. Kulturelle Veranstaltungen und traditionelle Feste sorgen das ganze Jahr über für ein abwechslungsreiches Freizeitprogramm.

Objektnummer: 24460024 - 52459 Inden

Weitere Informationen

Es liegt ein Energiebedarfsausweis vor. Dieser ist gültig bis 11.6.2033. Endenergiebedarf beträgt 54.01 kWh/(m²*a). Wesentlicher Energieträger der Heizung ist Luft/wasser Wärmepumpe. Das Baujahr des Objekts lt. Energieausweis ist 2020. Die Energieeffizienzklasse ist A.

Objektnummer: 24460024 - 52459 Inden

Ansprechpartner

Weitere Informationen erhalten Sie über Ihren Ansprechpartner:

Timm Goldbeck

Theaterstraße 16 Aachen
E-Mail: aachen@von-poll.com

To Disclaimer of von Poll Immobilien GmbH

www.von-poll.com