

Aachen – Eilendorf

Eigentumswohnung in zentraler Lage von Aachen Eilendorf

Objektnummer: 23027043



KAUFPREIS: 105.000 EUR • WOHNFLÄCHE: ca. 58 m² • ZIMMER: 3

Objektnummer: 23027043 - 52080 Aachen – Eilendorf

- Auf einen Blick
- Die Immobilie
- Auf einen Blick: Energiedaten
- Grundrisse
- Ein erster Eindruck
- Ausstattung und Details
- Alles zum Standort
- Weitere Informationen
- Ansprechpartner

Objektnummer: 23027043 - 52080 Aachen – Eilendorf

Auf einen Blick

Objektnummer	23027043	Kaufpreis	105.000 EUR
Wohnfläche	ca. 58 m ²	Wohnung	Etagenwohnung
Zimmer	3	Provision	Käuferprovision beträgt 3,57 % (inkl. MwSt.) des beurkundeten Kaufpreises
Schlafzimmer	2		
Badezimmer	1		
Baujahr	1965	Modernisierung / Sanierung	1996
		Bauweise	Massiv
		Ausstattung	Gäste-WC

Objektnummer: 23027043 - 52080 Aachen – Eilendorf

Auf einen Blick: Energiedaten

Heizungsart	Zentralheizung	Energieausweis	VERBRAUCH
Wesentlicher Energieträger	Gas	Endenergieverbrauch	198.75 kWh/m ² a
Energieausweis gültig bis	08.08.2028	Energie-Effizienzklasse	F
Befuerung	Gas	Baujahr laut Energieausweis	1965

Objektnummer: 23027043 - 52080 Aachen – Eilendorf

Die Immobilie



Objektnummer: 23027043 - 52080 Aachen – Eilendorf

Die Immobilie



Objektnummer: 23027043 - 52080 Aachen – Eilendorf

Die Immobilie



Objektnummer: 23027043 - 52080 Aachen – Eilendorf

Die Immobilie



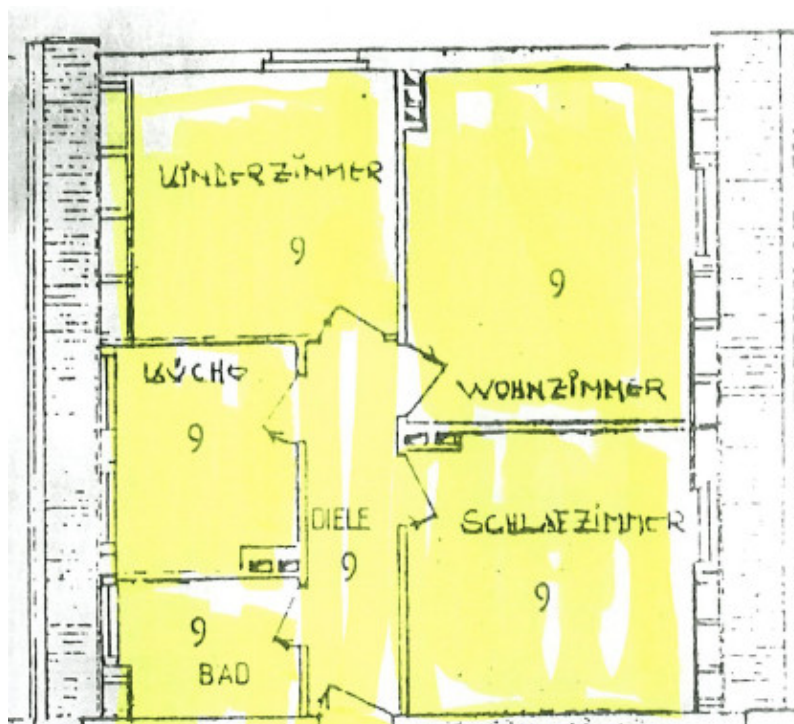
Objektnummer: 23027043 - 52080 Aachen – Eilendorf

Die Immobilie



Objektnummer: 23027043 - 52080 Aachen – Eilendorf

Grundrisse



Dieser Grundriss ist nicht maßstabsgetreu. Die Unterlagen wurden uns vom Auftraggeber zur Verfügung gestellt. Aus diesem Grund können wir nicht für die Richtigkeit der Angaben garantieren.

Objektnummer: 23027043 - 52080 Aachen – Eilendorf

Ein erster Eindruck

Zum Verkauf steht eine 3-Zimmer-Eigentumswohnung in zentraler Lage von Aachen-Eilendorf. Die Immobilie befindet sich im 3. Obergeschoss eines soliden Mehrfamilienhauses aus dem Jahre 1965 das im Jahr 1997 in Eigentumswohnungen umgewandelt wurde. Die Wohnung verfügt über einen praktikablen Zuschnitt mit einem großzügigen Wohnbereich und einer geräumigen Wohnküche. Ein zentraler Flurbereich erschließt die verschiedenen Räume der Wohnung. Die Immobilie befindet sich in einem renovierungsbedürftigen Zustand, was die Möglichkeit bietet, sie nach individuellen Vorstellungen und Bedürfnissen zu gestalten. Diese Eigenschaft könnte für Investoren und Eigennutzer gleichermaßen attraktiv sein. Dank der zentralen Lage und der guten Verkehrsanbindung bietet die Wohnung ausgezeichnete Vermietungschancen, was sie auch als Anlageobjekt interessant macht. Zusammenfassend handelt es sich bei dieser 3-Zimmer-Eigentumswohnung um eine solide Immobilie in zentraler Lage von Aachen-Eilendorf. Der großzügige Wohnbereich, die geräumige Wohnküche und der praktikable Grundriss bieten vielseitige Gestaltungsmöglichkeiten. Die Wohnung befindet sich in renovierungsbedürftigem Zustand und eignet sich sowohl für Eigennutzer als auch für Investoren mit Interesse an guten Vermietungschancen.

Objektnummer: 23027043 - 52080 Aachen – Eilendorf

Ausstattung und Details

- 3 Zimmer, Küche, Diele, Bad
- zentrale Lage in Aachen Eilendorf
- solides Mehrfamilienhaus
- praktikabler Zuschnitt
- im 3. Obergeschoss
- großer Wohnbereich
- große Wohnküche
- zentraler Flurbereich
- in renovierungsbedürftigem Zustand
- gute Vermietungschancen

Objektnummer: 23027043 - 52080 Aachen – Eilendorf

Alles zum Standort

Diese 3-Zimmer-Eigentumswohnung befindet sich in einer zentralen Lage im beliebten Aachener Stadtteil Eilendorf. Die Gegend ist besonders bei Familien sehr geschätzt und bietet eine ideale Kombination aus hervorragender Verkehrsanbindung per Auto, Bus und Bahn sowie einer bequemen fußläufigen Erreichbarkeit aller wichtigen Einrichtungen des täglichen Bedarfs, Schulen und Kindergärten. Aachen-Eilendorf liegt im Osten der Stadt und zeichnet sich durch seine Nähe zu Autobahnen in Richtung Köln, Düsseldorf, Belgien und den Niederlanden aus. Ebenso grenzt es an ein Industrie- und Gewerbegebiet, was die wirtschaftliche Bedeutung des Stadtteils unterstreicht. Als Teil des Dreiländerecks verbindet Aachen die historische Altstadt mit jahrhundertealten kulturellen und architektonischen Spuren. Die Stadt beeindruckt durch den Aachener Dom, der als erstes deutsches UNESCO-Welterbe gilt und das innere Stadtbild prägt. Aachen liegt in einem malerischen Talkessel, umgeben von Wäldern und Hügeln, was eine einzigartige natürliche Umgebung schafft. Als Heimat einer der größten technischen Hochschulen Europas verkörpert Aachen auch den Fortschritt und die Innovationskraft. Jährlich zieht die Stadt mit dem Pferdesport-Turnier CHIO internationales Interesse auf sich und wird durch zahlreiche Firmenneugründungen geprägt, was das zukunftsorientierte und dynamische Bild der Stadt unterstreicht. Insgesamt bietet diese Eigentumswohnung in zentraler Lage von Aachen-Eilendorf eine perfekte Balance zwischen urbanem Leben, kulturellem Reichtum und natürlicher Schönheit. Eine ideale Gelegenheit für alle, die das Stadtleben schätzen und dennoch die Vorzüge einer ruhigen und gut angebundenen Wohngegend genießen möchten.

Objektnummer: 23027043 - 52080 Aachen – Eilendorf

Weitere Informationen

Es liegt ein Energieverbrauchsausweis vor. Dieser ist gültig bis 8.8.2028.
Endenergieverbrauch beträgt 198.75 kWh/(m²*a). Wesentlicher Energieträger der
Heizung ist Gas. Das Baujahr des Objekts lt. Energieausweis ist 1965. Die
Energieeffizienzklasse ist F.

Objektnummer: 23027043 - 52080 Aachen – Eilendorf

Ansprechpartner

Weitere Informationen erhalten Sie über Ihren Ansprechpartner:

Timm Goldbeck

Theaterstraße 16 Aachen
E-Mail: aachen@von-poll.com

To Disclaimer of von Poll Immobilien GmbH

www.von-poll.com