

Ulm / Wiblingen

# Wohnen auf einer Ebene Eckbungalow mit viel Charme in Ulm-Wiblingen

Objektnummer: 24069006



[www.von-poll.com](http://www.von-poll.com)

KAUFPREIS: 770.000 EUR • WOHNFLÄCHE: ca. 145 m<sup>2</sup> • ZIMMER: 5.5 • GRUNDSTÜCK: 490 m<sup>2</sup>

Objektnummer: 24069006 - 89079 Ulm / Wiblingen

- Auf einen Blick
- Die Immobilie
- Auf einen Blick: Energiedaten
- Ein erster Eindruck
- Ausstattung und Details
- Alles zum Standort
- Weitere Informationen
- Ansprechpartner

Objektnummer: 24069006 - 89079 Ulm / Wiblingen

## Auf einen Blick

Objektnummer	24069006
Wohnfläche	ca. 145 m <sup>2</sup>
Bezugsfrei ab	nach Vereinbarung
Zimmer	5.5
Schlafzimmer	4
Badezimmer	2
Baujahr	1977
Stellplatz	2 x Garage

Kaufpreis	770.000 EUR
Haus	Bungalow
Provision	Käuferprovision beträgt 2,38 % (inkl. MwSt.) des beurkundeten Kaufpreises
Modernisierung / Sanierung	2015
Bauweise	Massiv
Nutzfläche	ca. 50 m <sup>2</sup>
Ausstattung	Terrasse, Gäste-WC, Garten/-mitbenutzung, Einbauküche

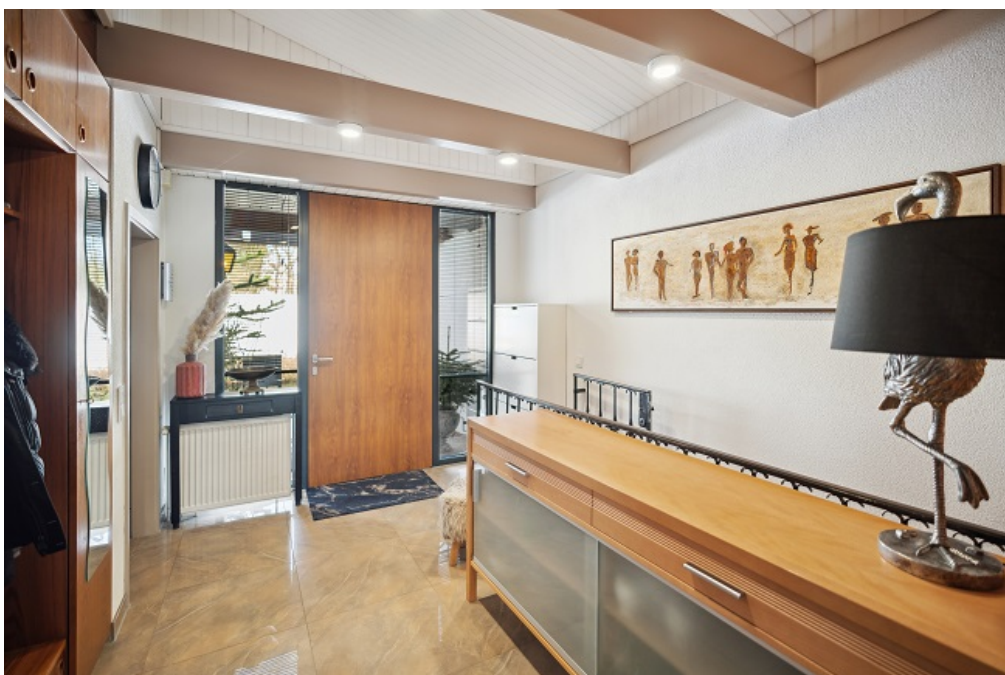
Objektnummer: 24069006 - 89079 Ulm / Wiblingen

## Auf einen Blick: Energiedaten

Heizungsart	Fußbodenheizung	Energieausweis	VERBRAUCH
Wesentlicher Energieträger	Fern	Endenergieverbrauch	112.00 kWh/m <sup>2</sup> a
Energieausweis gültig bis	20.12.2033	Energie-Effizienzklasse	D
Befuerung	Fernwärme		

Objektnummer: 24069006 - 89079 Ulm / Wiblingen

## Die Immobilie



Objektnummer: 24069006 - 89079 Ulm / Wiblingen

## Die Immobilie



Objektnummer: 24069006 - 89079 Ulm / Wiblingen

## Die Immobilie



Objektnummer: 24069006 - 89079 Ulm / Wiblingen

## Die Immobilie





Objektnummer: 24069006 - 89079 Ulm / Wiblingen

## Die Immobilie



Objektnummer: 24069006 - 89079 Ulm / Wiblingen

## Die Immobilie



Objektnummer: 24069006 - 89079 Ulm / Wiblingen

## Die Immobilie



Objektnummer: 24069006 - 89079 Ulm / Wiblingen

## Die Immobilie



**Immobilie  
gefunden,  
*Finanzierung*  
gelöst.**

Jetzt persönliches Kaufbudget berechnen und die passende Finanzierungslösung ermitteln.

[www.von-poll.com/finanzieren](http://www.von-poll.com/finanzieren)



Objektnummer: 24069006 - 89079 Ulm / Wiblingen

## Die Immobilie

FÜR SIE IN DEN BESTEN LAGEN



Wollen Sie wissen, was Ihre Immobilie wert ist?  
Das geht bei uns auf's Haus.

Nutzen Sie unser Angebot für eine kostenfreie und professionelle Marktpreiseinschätzung Ihrer Immobilie.  
Gerne beraten wir Sie persönlich und individuell – jetzt Termin vereinbaren unter: 0731 - 97 93 89 0

Objektnummer: 24069006 - 89079 Ulm / Wiblingen

## Ein erster Eindruck

Willkommen in diesem charmanten Bungalow, der auf ca. 145 m<sup>2</sup> Wohnfläche ein gemütliches Zuhause bietet. Mit den 5,5 Zimmern auf einer Ebene sowie der großen überdachten Terrasse bietet Ihnen diese Immobilie viel Raum für Gestaltungsmöglichkeiten. Das Objekt befindet sich in ruhiger und beliebter Lage in Ulm-Wiblingen. Es wurde 1977 in solider Massivbauweise errichtet und im Laufe der Jahre immer wieder saniert. Die letzte größere Sanierung erfolgte im Jahr 2015. Der Grundriss der Immobilie überzeugt! So ist der einladende Eingangs- und Flurbereich großzügig gestaltet und bietet ausreichend Platz für einen herzlichen Empfang und eine Garderobe. Das Wohnzimmer besticht durch seine Helligkeit und die außergewöhnliche Raumhöhe, die durch das Pultdach entsteht. Von hier aus gelangt man in den großen, teilweise überdachten Außenbereich mit Grillecke oder in den beheizten Wintergarten. Der Privatbereich mit Schlaf- und Büroräumen sowie dem großen Bad ist abgetrennt. Der ausgebaut und beheizte Keller, den man über eine stilvolle Treppe erreicht, bietet Raum für verschiedene Möglichkeiten. So kann der ca. 30 m<sup>2</sup> große Raum als Gästebereich, Büro oder Hobbyraum genutzt werden. Neben dem voll ausgestatteten Bad befindet sich hier auch der Technikraum. Abgerundet wird das attraktive Angebot durch zwei Garagen, die nur wenige Meter von der Immobilie entfernt sind. Bezug nach Vereinbarung Sollten wir mit diesem Angebot Ihr Interesse geweckt haben, freuen wir uns über Ihre Kontaktaufnahme über das Kontaktformular. Bitte haben Sie Verständnis dafür, dass nur Anfragen mit vollständigen Kontaktdaten (Name, Adresse, Telefonnummer, E-Mail-Adresse) bearbeitet werden können.

Objektnummer: 24069006 - 89079 Ulm / Wiblingen

## Ausstattung und Details

Details zur Immobilie:

- \* Eckbungalow (teilunterkellert)
- \* Grundstück ca. 490 m<sup>2</sup>
- \* Wohnfläche ca. 145 m<sup>2</sup>
- \* Hobbyraum im UG ca. 30 m<sup>2</sup>
- \* 2 Garagen
- \* ruhige Lage
- \* massiv gebaut
- \* Fußbodenheizung im Wohnbereich EG /Bad + WC
- \* beheizter Wintergarten inkl. Beschattung
- \* elektr. Rollläden
- \* großer Garten mit Grillbereich
- \* separates Badezimmer und Hobbyraum im UG

Renovierungen seit 2015

- \* Dach
- \* Elektrik
- \* Heizkörper
- \* Bäder/WC
- \* Fenster
- \* Anstrich / teilweise Dämmung außen
- \* Innenputz
- \* Bodenbeläge
- \* Haustür (Anschluss f. Fingerscan vorbereitet)

Objektnummer: 24069006 - 89079 Ulm / Wiblingen

## Alles zum Standort

Der Stadtteil Wiblingen mit über 16.000 Einwohnern liegt südlich von Ulm und bildet zugleich die Grenze zum Freistaat Bayern. Die majestätische Anlage des Klosters Wiblingen ist ein Höhepunkt der Oberschwäbischen Barockstraße und beherrscht noch heute die Silhouette des Ortes. Wiblingen ist ein äußerst beliebter Ortsteil zum Wohnen. Die Nähe zur A7 und A8 und auch zum Industriegebiet Donautal und zur Wissenschaftsstadt am Ulmer Eselsberg bilden ideale Voraussetzungen zum Pendeln. Mit den öffentlichen Verkehrsmitteln erreichen Sie zudem in 10 Minuten die Ulmer Innenstadt. Die Infrastruktur ist hervorragend und sehr familienfreundlich. Zahlreiche Einkaufsmöglichkeiten befinden sich vor Ort; Supermärkte, Banken, Restaurants, Apotheken, Ärzte etc. stehen zur Auswahl. Das Naherholungsgebiet rund um die Iller und Donau mit Radrundwegen und Sportanlagen sorgen in Wiblingen für einen hohen Freizeitwert. Auch die Kleinen sind bestens versorgt; Kindergärten und Grundschulen sind am Ort. Das Albert-Einstein-Gymnasium und Realschule als weiterführende Schule sind beide in einem gemeinsamen Schulzentrum untergebracht.



Objektnummer: 24069006 - 89079 Ulm / Wiblingen

## Weitere Informationen

Es liegt ein Energieverbrauchsausweis vor. Dieser ist gültig bis 20.12.2033. Endenergieverbrauch beträgt 112.00 kwh/(m<sup>2</sup>\*a). Wesentlicher Energieträger der Heizung ist Fernwärme. Das Baujahr des Objekts lt. Energieausweis ist 1977. Die Energieeffizienzklasse ist D. Es liegt ein Energieverbrauchsausweis vor. Dieser ist gültig bis 20.12.2033 Endenergiebedarf beträgt 112,39 kwh/(m<sup>2</sup>\*a). Wesentlicher Energieträger der Heizung ist Fernwärme. Das Baujahr des Objekts lt. Energieausweis ist 1977. Die Energieeffizienzklasse ist D. GELDWÄSCHE: Als Immobilienmaklerunternehmen ist die von Poll Immobilien GmbH nach § 2 Abs. 1 Nr. 14 und § 11 Abs. 1, 2 Geldwäschegesetz (GwG) dazu verpflichtet, bei der Begründung einer Geschäftsbeziehung die Identität des Vertragspartners festzustellen und zu überprüfen, bzw. sobald ein ernsthaftes Interesse an der Durchführung des Immobilienkaufvertrages besteht. Hierzu ist es erforderlich, dass wir nach § 11 Abs. 4 GwG die relevanten Daten Ihres Personalausweises festhalten (wenn Sie als natürliche Person handeln) – beispielsweise mittels einer Kopie. Bei einer juristischen Person benötigen wir eine Kopie des Handelsregisterauszugs, aus welchem der wirtschaftlich Berechtigte hervorgeht. Das Geldwäschegesetz sieht vor, dass der Makler die Kopien bzw. Unterlagen fünf Jahre aufbewahren muss. Als unser Vertragspartner haben Sie auch eine Mitwirkungspflicht nach § 11 Abs. 6 GwG. HAFTUNG: Wir weisen darauf hin, dass die von uns weitergegebenen Objektinformationen, Unterlagen, Pläne etc. vom Verkäufer bzw. Vermieter stammen. Eine Haftung für die Richtigkeit oder Vollständigkeit der Angaben übernehmen wir daher nicht. Es obliegt daher unseren Kunden, die darin enthaltenen Objektinformationen und Angaben auf ihre Richtigkeit hin zu überprüfen. Alle Immobilienangebote sind freibleibend und vorbehaltlich Irrtümer, Zwischenverkauf- und Vermietung oder sonstiger Zwischenverwertung. UNSER SERVICE FÜR SIE ALS EIGENTÜMER: Planen Sie den Verkauf oder die Vermietung Ihrer Immobilie, so ist es für Sie wichtig, deren Marktwert zu kennen. Lassen Sie kostenfrei und unverbindlich den aktuellen Wert Ihrer Immobilie professionell durch einen unserer Immobilienspezialisten einschätzen. Unser bundesweites und internationales Netzwerk ermöglicht es uns, Verkäufer bzw. Vermieter und Interessenten bestmöglich zusammenzuführen.

Objektnummer: 24069006 - 89079 Ulm / Wiblingen

## Ansprechpartner

Weitere Informationen erhalten Sie über Ihren Ansprechpartner:

Marion Leplat

---

Turm-gasse 13 Ulm  
E-Mail: [ulm@von-poll.com](mailto:ulm@von-poll.com)

*To Disclaimer of von Poll Immobilien GmbH*

---

[www.von-poll.com](http://www.von-poll.com)