

Pfullingen – Pfullingen

Doppelhaushälfte mit Wintergarten

Objektnummer: 24362164

Neuvorstellung



www.von-poll.com

KAUFPREIS: 445.000 EUR • WOHNFLÄCHE: ca. 108,27 m² • ZIMMER: 4.5 • GRUNDSTÜCK: 259 m²

Objektnummer: 24362164 - 72793 Pfullingen – Pfullingen

- Auf einen Blick
- Die Immobilie
- Auf einen Blick: Energiedaten
- Ein erster Eindruck
- Ausstattung und Details
- Alles zum Standort
- Weitere Informationen
- Ansprechpartner

Objektnummer: 24362164 - 72793 Pfullingen – Pfullingen

Auf einen Blick

Objektnummer	24362164
Wohnfläche	ca. 108,27 m ²
Dachform	Satteldach
Bezugsfrei ab	nach Vereinbarung
Zimmer	4.5
Schlafzimmer	3
Badezimmer	1
Baujahr	1960
Stellplatz	1 x Garage

Kaufpreis	445.000 EUR
Haus	Doppelhaushälfte
Provision	Käuferprovision beträgt 3,57 % (inkl. MwSt.) des beurkundeten Kaufpreises
Modernisierung / Sanierung	2019
Bauweise	Massiv
Nutzfläche	ca. 74 m ²
Ausstattung	Terrasse, Gäste-WC, Kamin, Garten/-mitbenutzung, Einbauküche, Balkon

Objektnummer: 24362164 - 72793 Pfullingen – Pfullingen

Auf einen Blick: Energiedaten

Heizungsart	Zentralheizung	Energieausweis	BEDARF
Wesentlicher Energieträger	Elektro	Endenergiebedarf	216.90 kWh/m ² a
Energieausweis gültig bis	27.05.2034	Energie- Effizienzklasse	G

Objektnummer: 24362164 - 72793 Pfullingen – Pfullingen

Die Immobilie



Objektnummer: 24362164 - 72793 Pfullingen – Pfullingen

Die Immobilie



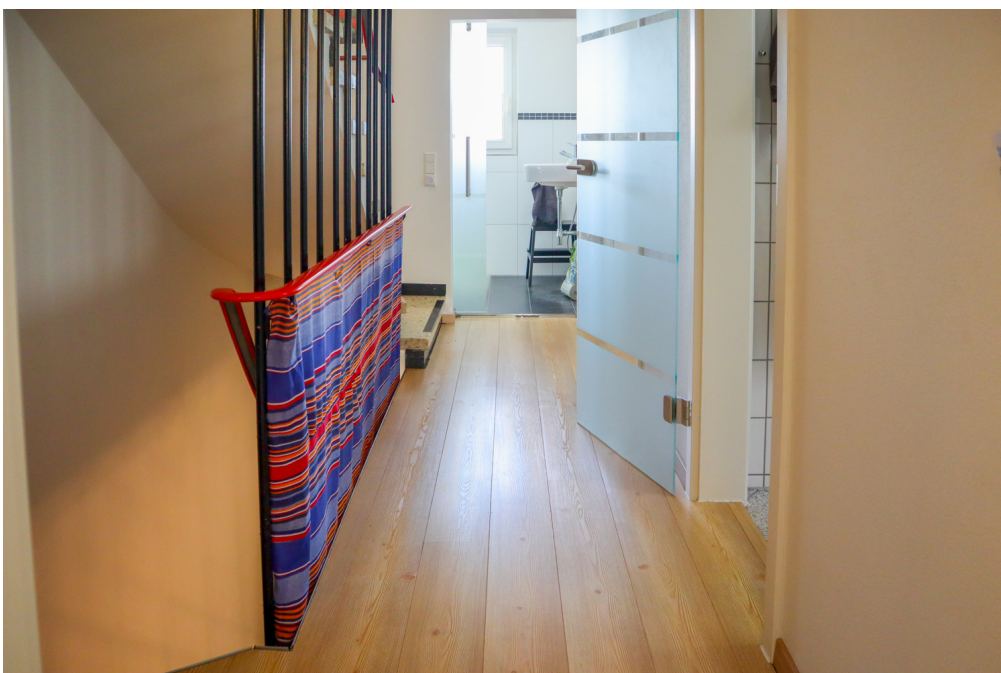
Objektnummer: 24362164 - 72793 Pfullingen – Pfullingen

Die Immobilie



Objektnummer: 24362164 - 72793 Pfullingen – Pfullingen

Die Immobilie



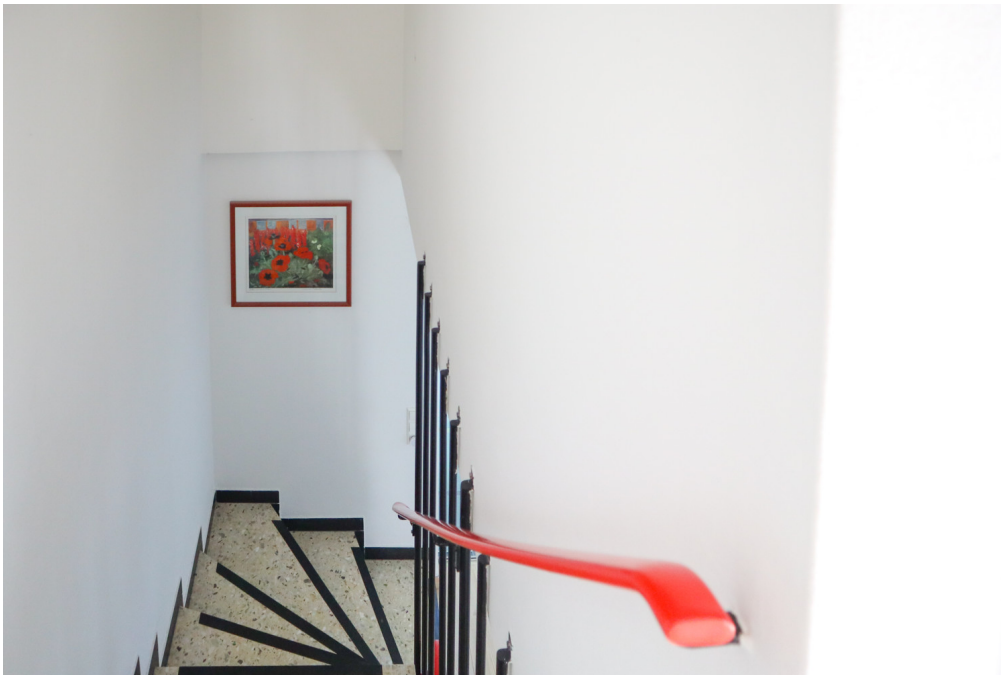
Objektnummer: 24362164 - 72793 Pfullingen – Pfullingen

Die Immobilie



Objektnummer: 24362164 - 72793 Pfullingen – Pfullingen

Die Immobilie



Objektnummer: 24362164 - 72793 Pfullingen – Pfullingen

Ein erster Eindruck

- Wintergarten (Option auf Beheizung vorhanden) - 2-fach verglaste Fenster (Isolierglas) - Kaminofeneinsatz mit Schamottstein verbaut - durch die Luftkanäle kann so auch das gesamte Haus zusätzlich erwärmt werden - Infrarotpaneelen - Vinyl und Fliesenböden - Einbauküche mit BOSCH Einbaugeräten inklusiver kleiner Essecke - großer Terrassenanteil auf dem Garagendach mit traumhafter Aussicht - Terazzobodentreppen in die oberen Etagen - Originalgeländer aus dem Baujahr (Retrodesign) OG: - Gäste WC - Kinderzimmer mit Weitblick - Bad mit Dusche und Waschbecken und WC - Schlafzimmer mit Zugang zum Balkon DG: - neu gedecktes Dach, ausgebaut und isoliert vor 15 Jahren - große Raumhöhe - Paneele an der Decke - Kunststofffenster - Panoramablick auf Georgenberg und Achalm -gedämmter Boden Keller: - Decke zum OG gedämmt - Hobbyraum - Abstellraum - Garage mit Zugang zum Keller und entsprechend den Obergeschossen und dem Garten - Badewanne /Waschküche und Option auf ein Gäste WC gegeben

Objektnummer: 24362164 - 72793 Pfullingen – Pfullingen

Ausstattung und Details

- Wintergarten
- eingezäunter Garten
- Kaminofen mit Schamottstein verbaut
- Infrarotpaneelen - zukunftssträchtiges Heizsystem
- Laminat und Fliesenböden
- Einbauküche mit Bosch Elektrogeräten
- Essecke
- Terrazzobodentreppe
- Schiebetüren im Bad
- mehrere Gäste-WC's
- ausgebautes Dachgeschoss
- Panoramablick
- Hobbyraum
- Abstellraum
- Garage mit Zugang zum Keller und Garten

Objektnummer: 24362164 - 72793 Pfullingen – Pfullingen

Alles zum Standort

Pfullingen, idyllisch eingebettet am Fuße der Schwäbischen Alb im Landkreis Reutlingen gelegen, ist eine charmante Stadt mit einer reichen Geschichte und einer lebendigen Gegenwart. Geprägt von malerischer Natur und einer vielfältigen Kultur, bietet dieser Ort seinen Bewohnern und Besuchern eine Fülle von Möglichkeiten, die Sinne zu beleben und die Seele zu erfreuen. Die Geschichte Pfullingens reicht weit zurück, bis in die Römerzeit, wie zahlreiche archäologische Funde belegen. Später entwickelte sich die Stadt zu einem bedeutenden Handelszentrum und Knotenpunkt in der Region. Heute zeugen prächtige historische Gebäude wie das imposante Schloss Lichtenstein und die malerische Altstadt von dieser reichen Vergangenheit. Die landschaftliche Schönheit der Umgebung lädt zu vielfältigen Outdoor-Aktivitäten ein. Wanderer und Naturliebhaber finden in den umliegenden Wäldern und Bergen der Schwäbischen Alb ein wahres Paradies. Der nahegelegene Pfullinger Berg, ein markantes Wahrzeichen der Region, bietet nicht nur atemberaubende Ausblicke, sondern auch zahlreiche Wanderwege für alle Schwierigkeitsgrade. Doch Pfullingen hat mehr zu bieten als nur Natur und Geschichte. Das kulturelle Leben der Stadt ist lebendig und vielfältig. Von Theateraufführungen bis hin zu Kunstausstellungen und Konzerten gibt es das ganze Jahr über ein breites Spektrum an Veranstaltungen, die Besucher aller Altersgruppen ansprechen. Auch kulinarisch hat die Stadt einiges zu bieten: Gemütliche Cafés, traditionelle Gasthäuser und moderne Restaurants verwöhnen die Gaumen mit regionalen Spezialitäten und internationalen Köstlichkeiten. Die Einwohner Pfullingens sind stolz auf ihre Stadt und pflegen ein starkes Gemeinschaftsgefühl. Traditionelle Feste wie das Stadtfest oder der Weihnachtsmarkt bringen die Menschen zusammen und sorgen für ein lebhaftes Miteinander. Dabei begeistern sie Besucher aus nah und fern mit ihrer herzlichen Gastfreundschaft und ihrem offenen, freundlichen Wesen. Insgesamt ist Pfullingen ein Ort, der seine Besucher mit seinem einzigartigen Charme und seiner Vielfalt verzaubert. Ob man die Natur erkunden, kulturelle Highlights genießen oder einfach nur entspannen möchte – hier findet jeder etwas nach seinem Geschmack. Pfullingen ist mehr als nur eine Stadt, es ist ein Lebensgefühl, das man erleben muss.

Objektnummer: 24362164 - 72793 Pfullingen – Pfullingen

Weitere Informationen

Es liegt ein Energiebedarfsausweis vor. Dieser ist gültig bis 27.5.2034. Endenergiebedarf beträgt 216.90 kWh/(m²*a). Wesentlicher Energieträger der Heizung ist Elektro. Das Baujahr des Objekts lt. Energieausweis ist 1963. Die Energieeffizienzklasse ist G.

Objektnummer: 24362164 - 72793 Pfullingen – Pfullingen

Ansprechpartner

Weitere Informationen erhalten Sie über Ihren Ansprechpartner:

Werner Enzmann

Eberhardstraße 15 Reutlingen
E-Mail: reutlingen@von-poll.com

To Disclaimer of von Poll Immobilien GmbH

www.von-poll.com