

Reutlingen

Wunderschönes, erschlossenes Baugrundstück in Bestlage an der Achalm

Objektnummer: 23362149



KAUFPREIS: 599.000 EUR • GRUNDSTÜCK: 916 m²

Objektnummer: 23362149 - 72766 Reutlingen

- Auf einen Blick
- Die Immobilie
- Auf einen Blick: Energiedaten
- Ein erster Eindruck
- Ausstattung und Details
- Alles zum Standort
- Ansprechpartner

Objektnummer: 23362149 - 72766 Reutlingen

Auf einen Blick

Objektnummer	23362149	Kaufpreis	599.000 EUR
Bezugsfrei ab	nach Vereinbarung	Objektart	Grundstück
		Provision	Käuferprovision beträgt 4,76 % (inkl. MwSt.) des beurkundeten Kaufpreises
		Nutzfläche	ca. 0 m ²

Objektnummer: 23362149 - 72766 Reutlingen

Auf einen Blick: Energiedaten

Energieausweis KEIN

Objektnummer: 23362149 - 72766 Reutlingen

Die Immobilie



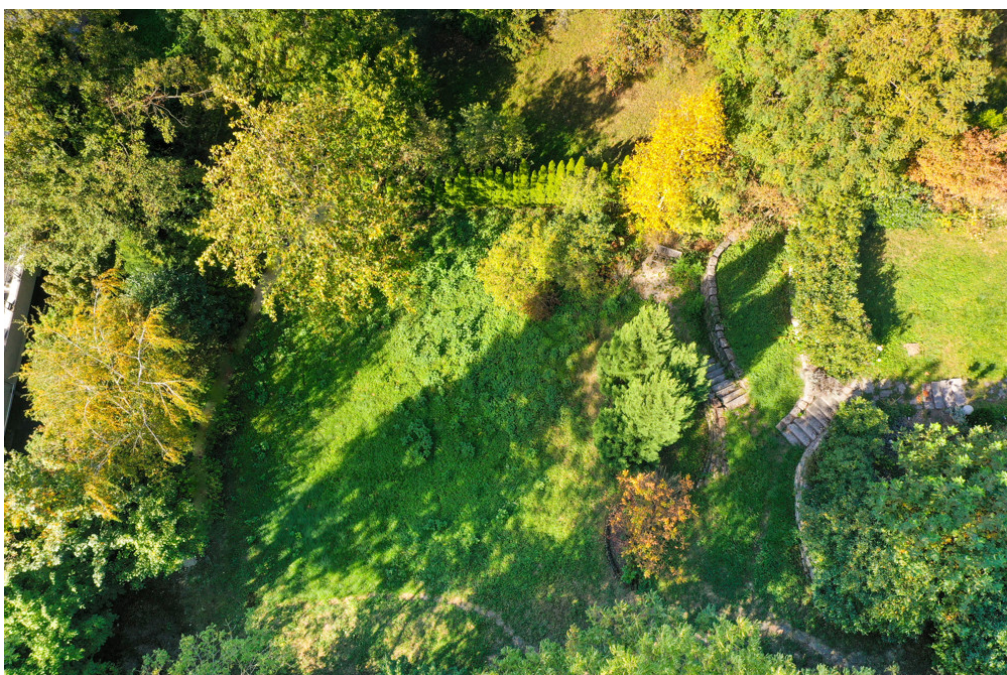
Objektnummer: 23362149 - 72766 Reutlingen

Die Immobilie



Objektnummer: 23362149 - 72766 Reutlingen

Die Immobilie



Objektnummer: 23362149 - 72766 Reutlingen

Ein erster Eindruck

+++ Bitte haben Sie Verständnis, dass wir nur Anfragen mit VOLLSTÄNDIGEN persönlichen Angaben (komplette Anschrift, Rufnummer und E-Mail) beantworten können

+++ Das Baugrundstück mit einer Fläche von ca. 916,5 m² befindet sich in einer beliebten und sehr ruhigen Wohngegend an der oberen Achalm und eignet sich hervorragend für die Bebauung mit einem Wohnhaus oder Doppelhaus. Die Grundstücksgröße ermöglicht eine individuelle Planung und Gestaltung Ihres zukünftigen Zuhauses. Sie haben genügend Platz für ein großes Haus mit schönen Garten und einem Pool. Der gültige Bebauungsplan setzt Folgendes fest: GRZ = 0,25 aus 801 qm GFZ = 0,50 aus 801 qm offene Bauweise mit Gebäudelänge von max. 25,0 m Flachdächer und geneigte Satteldächer bis 20° II Vollgeschosse reines Wohngebiet Das Grundstück ist voll erschlossen und verfügt über alle erforderlichen Anschlüsse, wie beispielsweise Strom, Wasser und Abwasser. Die Umgebung des Grundstücks ist von einer angenehmen Nachbarschaft geprägt. Die Nachbarhäuser sind gepflegt und verleihen der Gegend ein harmonisches Gesamtbild. Profitieren Sie von einem familiären Umfeld und einem sicheren Wohnumfeld für Ihre Kinder. Die Lage des Grundstücks ist äußerst vorteilhaft. Es liegt in einer ruhigen und dennoch zentralen Wohngegend. Der Zugang erfolgt über eine Privatzufahrt, die zur Hälfte mit verkauft wird und in der Gesamtquadratmeterzahl einge- rechnet ist - Anteil 115,5 qm. Die Umgebung ist von Grünflächen und Parks geprägt, die zu erholsamen Spaziergängen und Freizeitaktivitäten einlädt. +++ Bitte haben Sie Verständnis, dass wir nur Anfragen mit VOLLSTÄNDIGEN persönlichen Angaben (komplette Anschrift, Rufnummer und E-Mail) beantworten können

+++

Objektnummer: 23362149 - 72766 Reutlingen

Ausstattung und Details

GRZ = 0,25 aus 801 qm

GFZ = 0,50 aus 801 qm

offene Bauweise mit Gebäudelänge von max. 25,0 m

Flachdächer und geneigte Satteldächer bis 20°

II Vollgeschosse

reines Wohngebiet

Objektnummer: 23362149 - 72766 Reutlingen

Alles zum Standort

Reutlingen mit ca. 120.000 Einwohnern, gehört zur Region Neckar-Alb und zur europäischen Metropolregion Stuttgart und Universitätsstadt Tübingen, weshalb sich die Stadt auch als das „Tor zur Schwäbischen Alb“ bezeichnet. Das Baugrundstück befindet sich in Reutlinger Bestlage an der Achalm. Kindergärten, Schulen und verschiedene Freizeitmöglichkeiten befinden sich in unmittelbarer Umgebung. Die Reutlinger Innenstadt bietet vielfältige Einkaufsmöglichkeiten (Ärzte, Bäcker, Metzger und verschiedene Banken) sowie einen Wochenmarkt, die in wenigen Gehminuten zu erreichen sind. Das kulturelle Angebot Reutlingens lässt keine Wünsche offen (Philharmonie, Franz K, Ausstellungen, Die Tonne, Kamino...). Mit einem sehr guten öffentlichen Bus-/ Zugnetz ist Reutlingen auch ohne Auto sehr attraktiv. Die Stadt Reutlingen selbst verfügt somit über eine ausgezeichnete Infrastruktur. Die Landeshauptstadt Stuttgart, die Neue Messe und der Flughafen sind in ca. 30 Minuten mit dem PKW über die B27 zu erreichen.

Objektnummer: 23362149 - 72766 Reutlingen

Ansprechpartner

Weitere Informationen erhalten Sie über Ihren Ansprechpartner:

Werner Enzmann

Eberhardstraße 15 Reutlingen
E-Mail: reutlingen@von-poll.com

To Disclaimer of von Poll Immobilien GmbH

www.von-poll.com