

Harxheim

# Hofreiten-Ensemble mit vielen Wohnmöglichkeiten und Ausbaupotenzial in Weinberglage

Objektnummer: 25017012



[www.von-poll.com](http://www.von-poll.com)

**KAUFPREIS: 799.000 EUR • WOHNFLÄCHE: ca. 296,26 m<sup>2</sup> • ZIMMER: 11 • GRUNDSTÜCK: 1.307 m<sup>2</sup>**

Objektnummer: 25017012 - 55296 Harxheim

- Auf einen Blick
- Die Immobilie
- Auf einen Blick: Energiedaten
- Ein erster Eindruck
- Ausstattung und Details
- Alles zum Standort
- Weitere Informationen
- Ansprechpartner

Objektnummer: 25017012 - 55296 Harxheim

## Auf einen Blick

Objektnummer	25017012
Wohnfläche	ca. 296,26 m <sup>2</sup>
Dachform	Satteldach
Zimmer	11
Schlafzimmer	6
Badezimmer	3
Baujahr	1997
Stellplatz	1 x Carport, 4 x Freiplatz, 3 x Garage

Kaufpreis	799.000 EUR
Haus	Zweifamilienhaus
Provision	Käuferprovision beträgt 3,57 % (inkl. MwSt.) des beurkundeten Kaufpreises
Bauweise	Massiv
Ausstattung	Gäste-WC, Kamin, Garten/ mitbenutzung, Einbauküche, Balkon

Objektnummer: 25017012 - 55296 Harxheim

## Auf einen Blick: Energiedaten

Heizungsart	Zentralheizung	Energieausweis	VERBRAUCH
Wesentlicher Energieträger	Gas	Endenergieverbrauch	141.30 kWh/m <sup>2</sup> a
Energieausweis gültig bis	02.02.2034	Energie-Effizienzklasse	E
Befuerung	Gas	Baujahr laut Energieausweis	1997

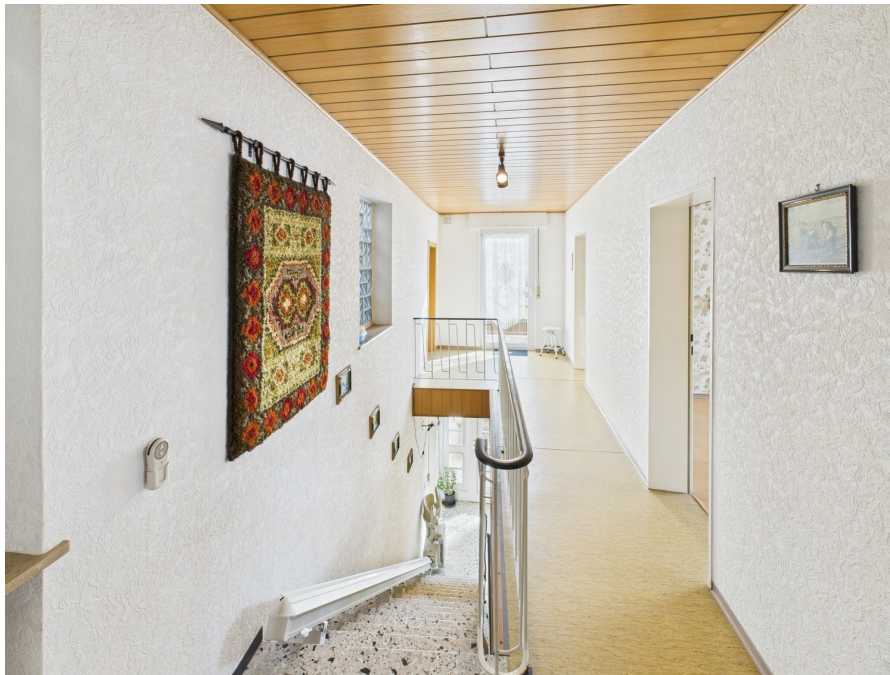
Objektnummer: 25017012 - 55296 Harxheim

## Die Immobilie



Objektnummer: 25017012 - 55296 Harxheim

## Die Immobilie



Objektnummer: 25017012 - 55296 Harxheim

## Die Immobilie



Objektnummer: 25017012 - 55296 Harxheim

## Die Immobilie





Objektnummer: 25017012 - 55296 Harxheim

## Die Immobilie



Objektnummer: 25017012 - 55296 Harxheim

## Die Immobilie



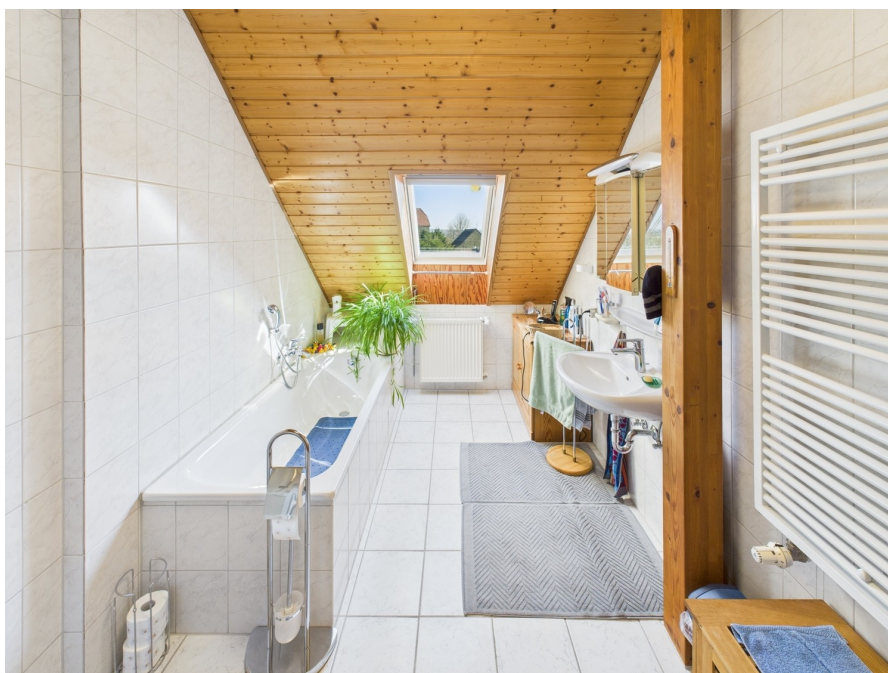
**VP VON POLL  
IMMOBILIEN**

**Immobilienbewertung –  
exklusiv und  
professionell.**

- Was ist Ihre Immobilie wert?
- Wie entwickelt sich der Wert Ihrer Immobilie in Zukunft?
- Wie wirkt sich eine Modernisierung auf den Wert Ihrer Immobilie aus?

Ihre persönliche und exklusive Immobilienanalyse erhalten Sie nach nur wenigen Klicks.

[www.von-poll.com](http://www.von-poll.com)



Objektnummer: 25017012 - 55296 Harxheim

## Die Immobilie



Objektnummer: 25017012 - 55296 Harxheim

## Die Immobilie

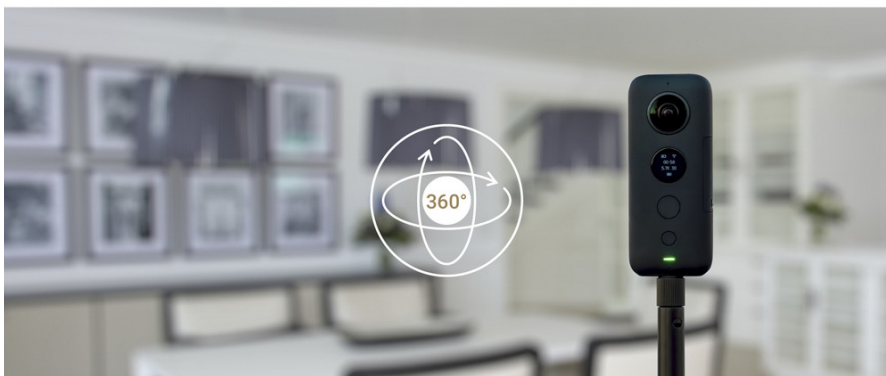


Objektnummer: 25017012 - 55296 Harxheim

## Die Immobilie



FÜR SIE IN DEN BESTEN LAGEN



Durchführungen virtueller  
Besichtigungen – dank neuester  
360°- und 3D-Bildtechnik.

Sprechen Sie uns an,  
wir informieren Sie:

T.: 06131 - 97 204 0

Objektnummer: 25017012 - 55296 Harxheim

## Die Immobilie

FÜR SIE IN DEN BESTEN LAGEN

VP VON POLL  
IMMOBILIEN



### IHRE IMMOBILIENSPEZIALISTEN

Eigentümern bieten wir eine kostenfreie und unverbindliche  
Marktpreiseinschätzung ihrer Immobilie an.

Kontaktieren Sie uns, wir freuen uns darauf, Sie persönlich und individuell zu beraten.

**T.: 06131 - 97 204 0**

Shop Mainz | Rheinstraße 33 | 55116 Mainz | [mainz@von-poll.com](mailto:mainz@von-poll.com)

*Leading*  
REAL ESTATE  
COMPANIES  
IN THE WORLD

[www.von-poll.com/mainz](http://www.von-poll.com/mainz)

Objektnummer: 25017012 - 55296 Harxheim

## Ein erster Eindruck

Dieses großzügige Hofreiten Ensemble bietet mit seiner Wohnfläche von ca. 296 m<sup>2</sup>, verteilt auf zwei Wohneinheiten, sowie einem weitläufigen Grundstück von ca. 1307 m<sup>2</sup> ein vielfältiges Nutzungspotenzial. Die Immobilie befindet sich in der Randlage des alten Ortskerns von Harxheim und bietet durch ihren direkten Zugang zum angrenzenden Weinberg eine naturnahe und idyllische Umgebung. Das Ensemble besteht aus einer ehemals landwirtschaftlich genutzten, jedoch seit 1997 zu gut ca. 1/3 wohnlich ausgebauten Scheune mit einer Wohnfläche von ca. 161 m<sup>2</sup>. Diese Struktur verleiht der Immobilie eine charmante historische Note, während sie gleichzeitig modernen Wohnansprüchen gerecht wird. Die gemütliche und großzügige Raumaufteilung der Scheune, erstreckt sich auf das erste und zweite Obergeschoss und schafft vielseitige Wohn- und Gestaltungsmöglichkeiten. Im Erdgeschossbereich begeistert die Scheune mit einem historischen Kelterkeller, großzügiger Parkmöglichkeit sowie zahlreichen Lagerräumen und einem Party- bzw. Gästeraum. In anliegendem Nebengebäude befindet sich eine große Garage, welche aufgrund der besonderen Raumhöhe auch Platz für sehr große / hohe Fahrzeuge bietet. Ein Gäste-WC für Damen und Herren im Hof sorgt zusätzlich für Komfort bei Besuchen. Ein weiteres Highlight der Immobilie ist das Einfamilienhaus mit funktionalem Grundriss aus dem Jahr 1967, das als separates Nebengebäude genutzt werden kann. Mit ca. 135 m<sup>2</sup> Wohnfläche bietet es sechs Zimmer, von denen drei als Schlafzimmer genutzt werden können. Beachten Sie bitte, dass dieses Nebengebäude sanierungsbedürftig ist und somit Raum für persönliche Anpassungen lässt. Die Immobilie verfügt insgesamt über 11 Zimmer, inklusive sechs Schlafzimmern und drei Badezimmern – optimal für große Familien oder eine Mehrgenerationennutzung. Ergänzt durch den historischen Kelterkeller sowie einen Partyraum, bietet das Haus vielfältige Möglichkeiten der Freizeitgestaltung direkt auf dem eigenen Grundstück. Ebenfalls ließe sich hier Wohnen und Arbeiten gut kombinieren, denn der große nach Süden ausgerichtete Hof vereint die beiden Einheiten ideal, bei Wahrung einer gewissen räumlichen Distanz. Ein besonderes Merkmal des Anwesens ist das Gartengrundstück mit ca. 412 m<sup>2</sup>, welches als Rückzugsort und zur Freizeitgestaltung dient. Verschiedene Holzöfen in der Immobilie sorgen für eine angenehme Wärme und ein einladendes Ambiente in den kühleren Monaten. Zusammenfassend bietet diese Immobilie eine seltene Gelegenheit, ein Anwesen mit vielseitigen Nutzungsmöglichkeiten zu erwerben, das sowohl durch seine Größe als auch durch seine Lage beeindruckt. Dank der Zentralheizung und Ausstattungsqualität auf einem normalen Niveau ist die Grundversorgung gewährleistet, und die Immobilie bietet gleichzeitig Potenzial zur individuellen Gestaltung und Modernisierung. Wenn Sie eine Immobilie suchen, die durch Vielfalt und Großzügigkeit besticht und Raum für Ihre

individuellen Wohnräume bietet, dann könnte dieses Ensemble genau das Richtige für Sie sein. Wir laden Sie herzlich ein, diese besondere Immobilie bei einer persönlichen Besichtigung näher kennenzulernen.



Objektnummer: 25017012 - 55296 Harxheim

## Ausstattung und Details

Nebengebäude Einfamilienhaus Baujahr 1967

- ca. 135 m<sup>2</sup> Wohnfläche
- gepflegter Zustand, jedoch modernisierungsbedürftig
- Parket, Fliesen und PVC-Böden
- Unterkellert mit Garage
- Dachboden

Scheune mit wohnlich ausgebautem Teil ca. 1997

- ca. 161 m<sup>2</sup> Wohnfläche
- gepflegter Zustand
- Granit, Fliesen und Kork Böden
- Einbauküche
- Kaminöfen in Wohnküche und Wohnzimmer
- praktische Abstellräume und Dachboden
- Zugang zum unausgebauten Scheunenanteil
- viel Lagerfläche und Räume im Erdgeschoss der Scheune
- Grundstück Gebäude- und Freifläche mit ca. 895 m<sup>2</sup>
- idyllisches Nutz-Gartengrundstück mit ca. 412 m<sup>2</sup>
- südlich ausgerichteter Hof
- zahlreiche PKW-Parkmöglichkeiten (im Hof, Garagen oder Scheune)
- Party- bzw. Gästeraum
- separate WCs für Damen & Herren im Hofbereich
- Historischer Gewölbekeller
- Kellerraum
- zahlreiche Lagerräume im Scheunenbereich
- für die Gebäude liegt eine Teilung nach WEG vor

Objektnummer: 25017012 - 55296 Harxheim

## Alles zum Standort

Die Ortsgemeinde Harxheim liegt im Landkreis Mainz-Bingen und gehört zur Verbandsgemeinde Bodenheim. Sie liegt am südlichen Stadtrand von Mainz und ist mit ihren 2.300 Einwohnern ein idyllischer, überschaubarer Ort, der vor allem für seinen Weinbau bekannt ist. Von der Güte der Harxheimer Qualitätsweine, die vor allem durch das milde rheinhessische Klima begünstigt werden, können sich Einheimische und Besucher beim beliebten Weinhöfefest überzeugen. Ansonsten bieten ein reges Vereinsleben und eine leistungsfähige Gastronomie vielfältige und attraktive Möglichkeiten der Freizeitgestaltung. Einrichtungen des täglichen Bedarfs wie Ärzte, Apotheke, Bäckerei, Kindergarten sowie im angrenzenden Gau-Bischofsheim Grundschule und Supermarkt unterstreichen zudem die gute Infrastruktur Harxheims. Ob über die nächstgelegene Autobahnanschlussstelle (A60) Mainz-Hechtsheim oder mit öffentlichen Verkehrsmitteln (RNN, RMV), eine gute Anbindung ist definitiv gewährleistet.

**Objektnummer: 25017012 - 55296 Harxheim**

## Weitere Informationen

Es liegt ein Energieverbrauchsausweis vor. Dieser ist gültig bis 2.2.2034. Endenergieverbrauch beträgt 141.30 kwh/(m<sup>2</sup>\*a). Wesentlicher Energieträger der Heizung ist Gas. Das Baujahr des Objekts lt. Energieausweis ist 1997. Die Energieeffizienzklasse ist E. GELDWÄSCHE: Als Immobilienmaklerunternehmen ist die von Poll Immobilien GmbH nach § 2 Abs. 1 Nr. 14 und § 11 Abs. 1, 2 Geldwäschegesetz (GwG) dazu verpflichtet, bei der Begründung einer Geschäftsbeziehung die Identität des Vertragspartners festzustellen und zu überprüfen, bzw. sobald ein ernsthaftes Interesse an der Durchführung des Immobilienkaufvertrages besteht. Hierzu ist es erforderlich, dass wir nach § 11 Abs. 4 GwG die relevanten Daten Ihres Personalausweises festhalten (wenn Sie als natürliche Person handeln) – beispielsweise mittels einer Kopie. Bei einer juristischen Person benötigen wir eine Kopie des Handelsregisterauszugs, aus welchem der wirtschaftlich Berechtigte hervorgeht. Das Geldwäschegesetz sieht vor, dass der Makler die Kopien bzw. Unterlagen fünf Jahre aufbewahren muss. Als unser Vertragspartner haben Sie auch eine Mitwirkungspflicht nach § 11 Abs. 6 GwG. HAFTUNG: Wir weisen darauf hin, dass die von uns weitergegebenen Objektinformationen, Unterlagen, Pläne etc. vom Verkäufer bzw. Vermieter stammen. Eine Haftung für die Richtigkeit oder Vollständigkeit der Angaben übernehmen wir daher nicht. Es obliegt daher unseren Kunden, die darin enthaltenen Objektinformationen und Angaben auf ihre Richtigkeit hin zu überprüfen. Alle Immobilienangebote sind freibleibend und vorbehaltlich Irrtümer, Zwischenverkauf- und Vermietung oder sonstiger Zwischenverwertung. UNSER SERVICE FÜR SIE ALS EIGENTÜMER: Planen Sie den Verkauf oder die Vermietung Ihrer Immobilie, so ist es für Sie wichtig, deren Marktwert zu kennen. Lassen Sie kostenfrei und unverbindlich den aktuellen Wert Ihrer Immobilie professionell durch einen unserer Immobilienspezialisten einschätzen. Unser bundesweites und internationales Netzwerk ermöglicht es uns, Verkäufer bzw. Vermieter und Interessenten bestmöglich zusammenzuführen.

Objektnummer: 25017012 - 55296 Harxheim

## Ansprechpartner

Weitere Informationen erhalten Sie über Ihren Ansprechpartner:

Gabriele Wilde-Schlaak & Kim Ricci-Schlaak

---

Rheinstraße 33 Mainz  
E-Mail: [mainz@von-poll.com](mailto:mainz@von-poll.com)

*To Disclaimer of von Poll Immobilien GmbH*

---

[www.von-poll.com](http://www.von-poll.com)