

Lazise – Veneto

Wunderschönes, teilweise renoviertes ortstypisches Landhaus mit Seeblick

Objektnummer: IT244151228



www.von-poll.it

KAUFPREIS: 1.750.000 EUR • GRUNDSTÜCK: 5.100 m²

Objektnummer: IT244151228 - 37017 Lazise – Veneto

- Auf einen Blick
- Die Immobilie
- Auf einen Blick: Energiedaten
- Grundrisse
- Ein erster Eindruck
- Ansprechpartner

Objektnummer: IT244151228 - 37017 Lazise – Veneto

Auf einen Blick

Objektnummer	IT244151228
Badezimmer	10

Kaufpreis	1.750.000 EUR
Haus	Bauernhaus
Provision	Provisionspflichtig
Gesamtfläche	ca. 1.170 m ²

Objektnummer: IT244151228 - 37017 Lazise – Veneto

Auf einen Blick: Energiedaten

Befuerung

Gas

Energieausweis

BEDARF

Objektnummer: IT244151228 - 37017 Lazise – Veneto

Die Immobilie



Objektnummer: IT244151228 - 37017 Lazise – Veneto

Die Immobilie



Objektnummer: IT244151228 - 37017 Lazise – Veneto

Die Immobilie



Objektnummer: IT244151228 - 37017 Lazise – Veneto

Die Immobilie



Objektnummer: IT244151228 - 37017 Lazise – Veneto

Die Immobilie



Objektnummer: IT244151228 - 37017 Lazise – Veneto

Die Immobilie



Objektnummer: IT244151228 - 37017 Lazise – Veneto

Die Immobilie



Objektnummer: IT244151228 - 37017 Lazise – Veneto

Die Immobilie



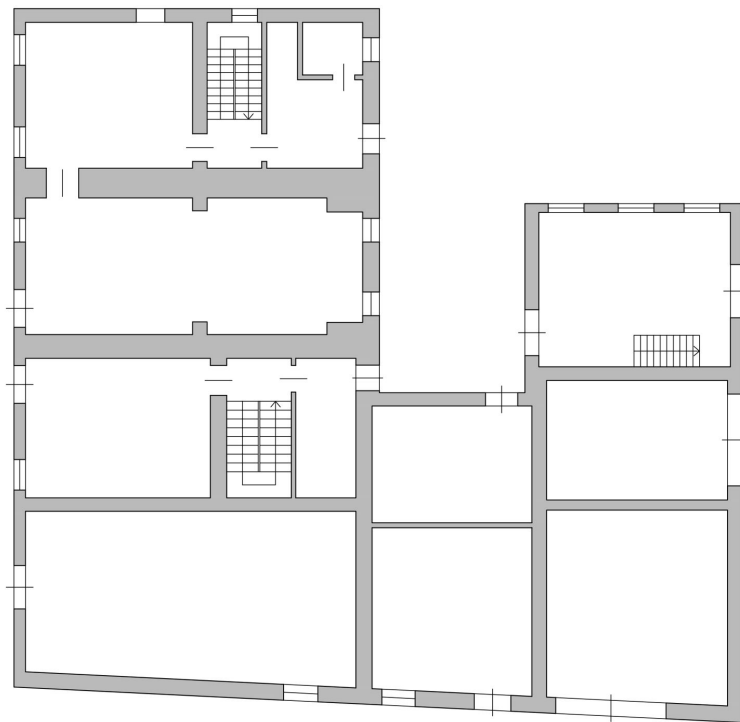
Objektnummer: IT244151228 - 37017 Lazise – Veneto

Die Immobilie

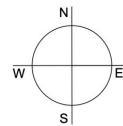


Objektnummer: IT244151228 - 37017 Lazise – Veneto

Grundrisse



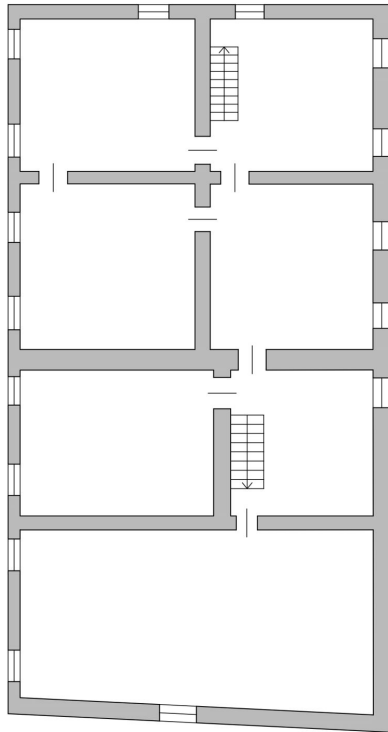
PIANO TERRA
ERDGESCHOSS





1° PIANO
1° STOCK





2° PIANO
2° STOCK



Dieser Grundriss ist nicht maßstabsgetreu. Die Unterlagen wurden uns vom Auftraggeber zur Verfügung gestellt. Aus diesem Grund können wir nicht für die Richtigkeit der Angaben garantieren.

Objektnummer: IT244151228 - 37017 Lazise – Veneto

Ein erster Eindruck

In den Hügeln von Lazise, in einem ruhigen Kontext und umgeben von Olivenhainen, verschiedenen Obstgärten und Weinbergen der umliegenden Grundstücke, steht ein einzigartiges und fantastisches teilweise renoviertes Rustico von ca. 1.170 m² (3.420 m³), auf einer Fläche von ca. 5.100 m², bepflanzt mit Olivenhainen und jahrhundertealten Bäumen, die strategisch auf dem Grundstück positioniert sind, um mehr Privatsphäre zu bieten und zu garantieren. Das Anwesen garantiert nicht nur Ruhe und trotzdem eine geografische Lage unweit des Stadtzentrums, sondern befindet sich auch an einem logistisch strategischen Punkt, um den starken Verkehr der Sommersaison umzuleiten, und in unmittelbarer Nähe der häufigsten Verbindungen. Das Grundstück eignet sich nicht nur für die Entwicklung eines Projekts mit mehreren Wohneinheiten (Wohnungen), sondern auch für die Entwicklung einer einzigen Lösung oder sogar von zwei verschiedenen Einheiten, da man durch den teilweisen Abriss der Struktur zwei separate Villen erhalten könnte, die auf verschiedenen Bereichen des Grundstücks angeordnet werden könnten. Jede Beschreibung würde nicht ausreichen, um die Magie zu beschreiben, die man spürt, wenn man diese Immobilie erlebt. Man kann nur raten, einen Termin zu vereinbaren und das Haus so bald wie möglich zu besichtigen.

Objektnummer: IT244151228 - 37017 Lazise – Veneto

Ansprechpartner

Weitere Informationen erhalten Sie über Ihren Ansprechpartner:

Christian Weissensteiner

Largo Dante Alighieri, n.3 Salò

E-Mail: salo@von-poll.com

To Disclaimer of von Poll Immobilien GmbH

www.von-poll.com