

Benitachell

Wohnung zu verkaufen in Benitachelle

Objektnummer: NE1425A



KAUFPREIS: 408.000 EUR • ZIMMER: 3

Objektnummer: NE1425A - 03726 Benitachell

- Auf einen Blick
- Die Immobilie
- Auf einen Blick: Energiedaten
- Ein erster Eindruck
- Ansprechpartner

Objektnummer: NE1425A - 03726 Benitachell

Auf einen Blick

Objektnummer	NE1425A	Kaufpreis	408.000 EUR
Zimmer	3	Wohnung	Apartment
Schlafzimmer	3	Gesamtfläche	ca. 202 m ²
Badezimmer	2	Ausstattung	Schwimmbad

Objektnummer: NE1425A - 03726 Benitachell

Auf einen Blick: Energiedaten

Energieausweis	0.00
Endenergie- verbrauch	0.00 kWh/m ² a

Objektnummer: NE1425A - 03726 Benitachell

Die Immobilie



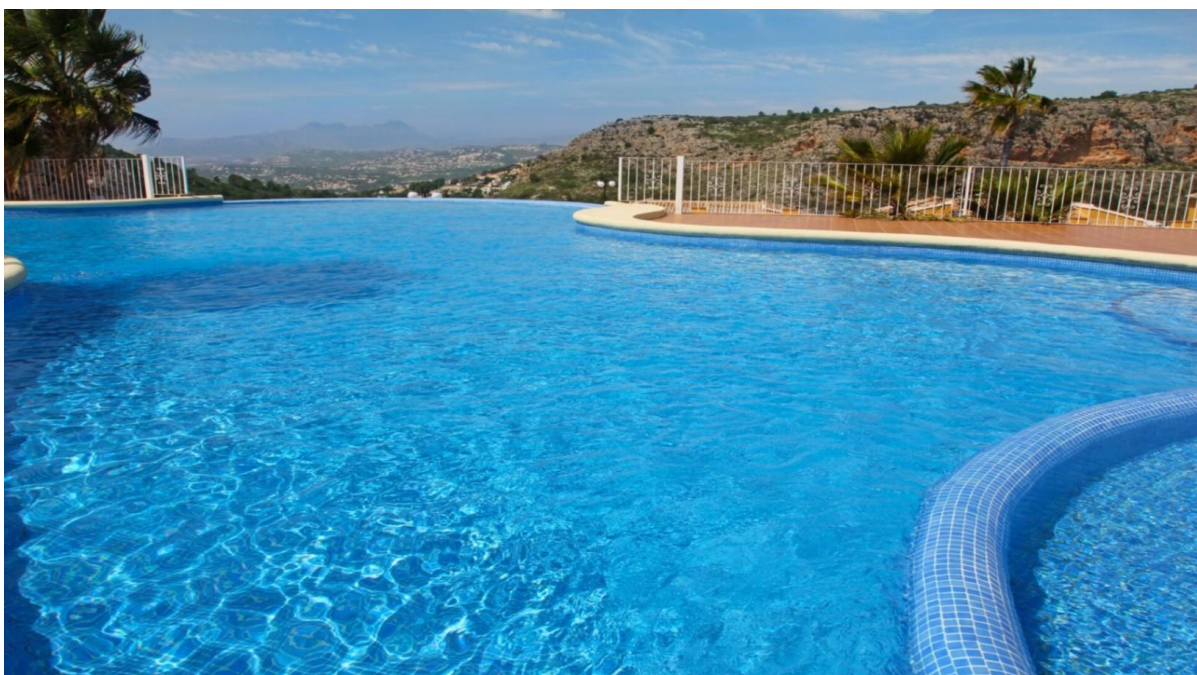
Objektnummer: NE1425A - 03726 Benitachell

Die Immobilie



Objektnummer: NE1425A - 03726 Benitachell

Die Immobilie



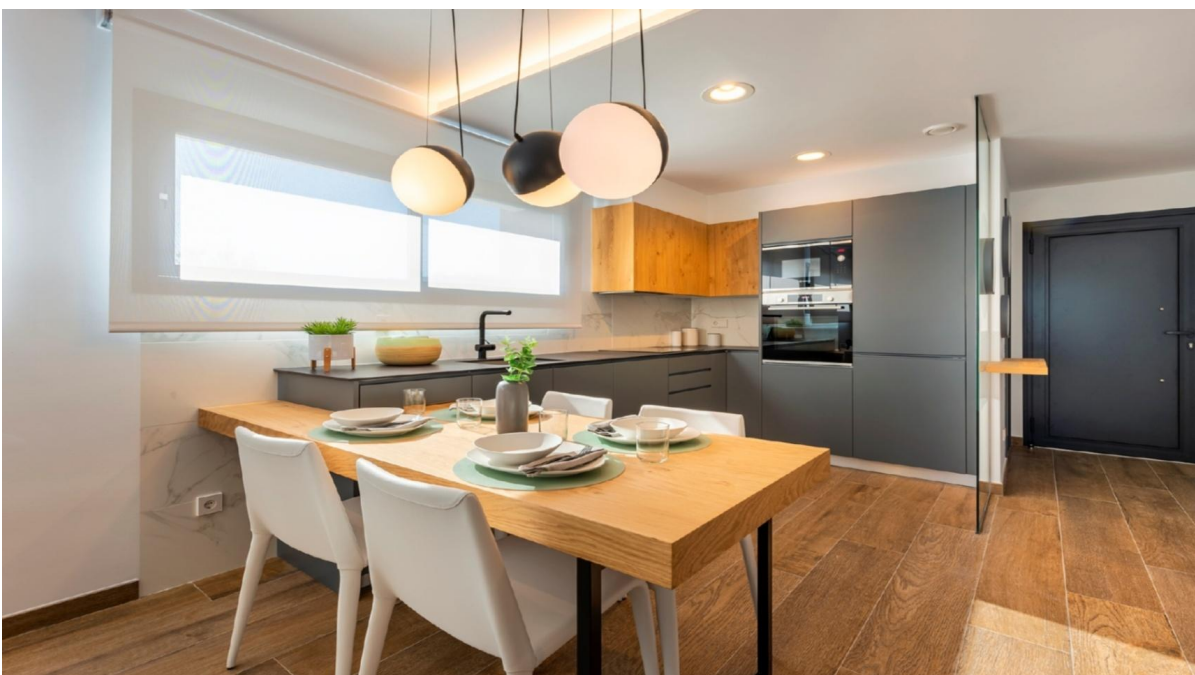
Objektnummer: NE1425A - 03726 Benitachell

Die Immobilie



Objektnummer: NE1425A - 03726 Benitachell

Die Immobilie



Objektnummer: NE1425A - 03726 Benitachell

Die Immobilie



Objektnummer: NE1425A - 03726 Benitachell

Die Immobilie



Objektnummer: NE1425A - 03726 Benitachell

Ein erster Eindruck

Charaktereigenschaften: Neubauwohnungen: Hierbei handelt es sich um neu gebaute Wohnungen. Moderne Architektur: Die Apartments zeichnen sich durch ein modernes architektonisches Design aus. Dieses Penthouse verfügt über 3 Schlafzimmer und 2 Badezimmer.

Funktionen: Fußbodenheizung: Das Vorhandensein einer Fußbodenheizung ist ein Komfortmerkmal.

Offene Küche: Die Küche ist zum Wohnzimmer hin offen, was eine zeitgemäße Designwahl ist. Die Apartments im Erdgeschoss verfügen über eine Terrasse und einen Garten, während die Apartments im obersten Stockwerk über ein Solarium verfügen.

Komfortmerkmale: Die Apartments sind mit Fußbodenheizung, Klimaanlage warm und kalt, einem Warmwassersystem, Elektrogeräten und einem Dekorationsprojekt ausgestattet, um Stil und Wärme zu verbessern. Klimaanlage im Wohnzimmer. Heißwassersystem: Das Warmwasser wird über das AlthermaSystem zugeführt.

Enthaltene Geräte: Elektrogeräte sind im Lieferumfang enthalten, was für die Bewohner praktisch ist. Die Gemeinschaftsbereiche sind zum Entspannen und Genießen mit der Familie konzipiert und verfügen über einen Pool, große Terrassen zum Sonnenbaden, einen Spielplatz für Kinder, einen Social Club, Gärten und Parkplätze.

Fläche: Die Apartments befinden sich in der Nähe von Cala del Llebeig, dem urbanen Zentrum von Moraira, und allen Dienstleistungen, die das Residential Resort Cumbre del Sol bietet. Die Lage wird auch als günstig für den Zugang zu Annehmlichkeiten und natürlichen Merkmalen wie Cala del Llebeig beschrieben. Flughafen Alicante eine Stunde Fahrt

Provisionsfrei für Käufer!

Nur noch 7 Immobilien verfügbar, Preise von 408.000€ bis 590.000€.

VON POLL COSTA BLANCA

Objektnummer: NE1425A - 03726 Benitachell

Ansprechpartner

Weitere Informationen erhalten Sie über Ihren Ansprechpartner:

Yohanne Pezham Goergens & Nicolai Jensen

Carrer Benidorm, 2 Costa Blanca
E-Mail: calpe@von-poll.com

To Disclaimer of von Poll Immobilien GmbH

www.von-poll.com