

Benitachell

Nieuwbouw penthouse in Cumbre del Sol, Benitachell

Objektnummer: NE1418A



KAUFPREIS: 550.000 EUR • WOHNFLÄCHE: ca. 102 m² • ZIMMER: 3

Objektnummer: NE1418A - 03726 Benitachell

- Auf einen Blick
- Die Immobilie
- Auf einen Blick: Energiedaten
- Ein erster Eindruck
- Ansprechpartner

Objektnummer: NE1418A - 03726 Benitachell

Auf einen Blick

Objektnummer	NE1418A	Kaufpreis	550.000 EUR
Wohnfläche	ca. 102 m ²	Wohnung	Dachgeschoss
Bezugsfrei ab	nach Vereinbarung	Gesamtfläche	ca. 218 m ²
Etage	2	Nutzfläche	ca. 0 m ²
Zimmer	3	Ausstattung	Terrasse, Schwimmbad
Schlafzimmer	3		
Badezimmer	2		
Baujahr	2024		

Objektnummer: NE1418A - 03726 Benitachell

Auf einen Blick: Energiedaten

Heizungsart	Fußbodenheizung	Energieausweis	0.00
		Endenergie- verbrauch	0.00 kWh/m ² a

Objektnummer: NE1418A - 03726 Benitachell

Die Immobilie



Objektnummer: NE1418A - 03726 Benitachell

Die Immobilie



Objektnummer: NE1418A - 03726 Benitachell

Die Immobilie



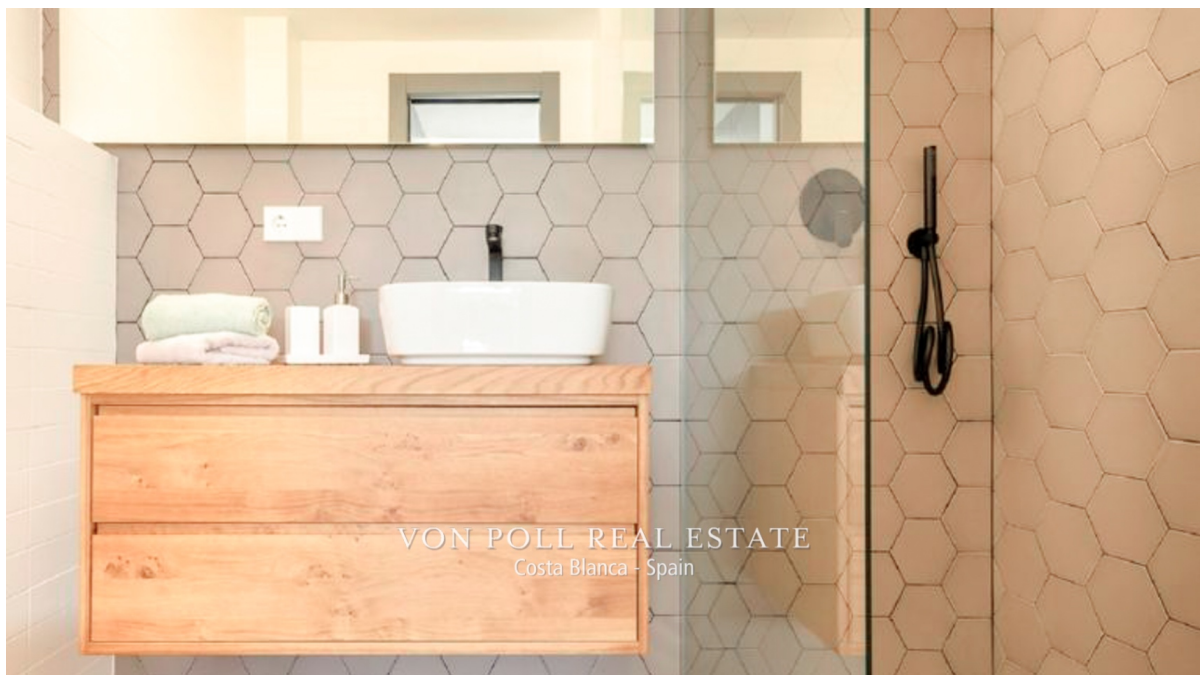
Objektnummer: NE1418A - 03726 Benitachell

Die Immobilie



Objektnummer: NE1418A - 03726 Benitachell

Die Immobilie



Objektnummer: NE1418A - 03726 Benitachell

Die Immobilie



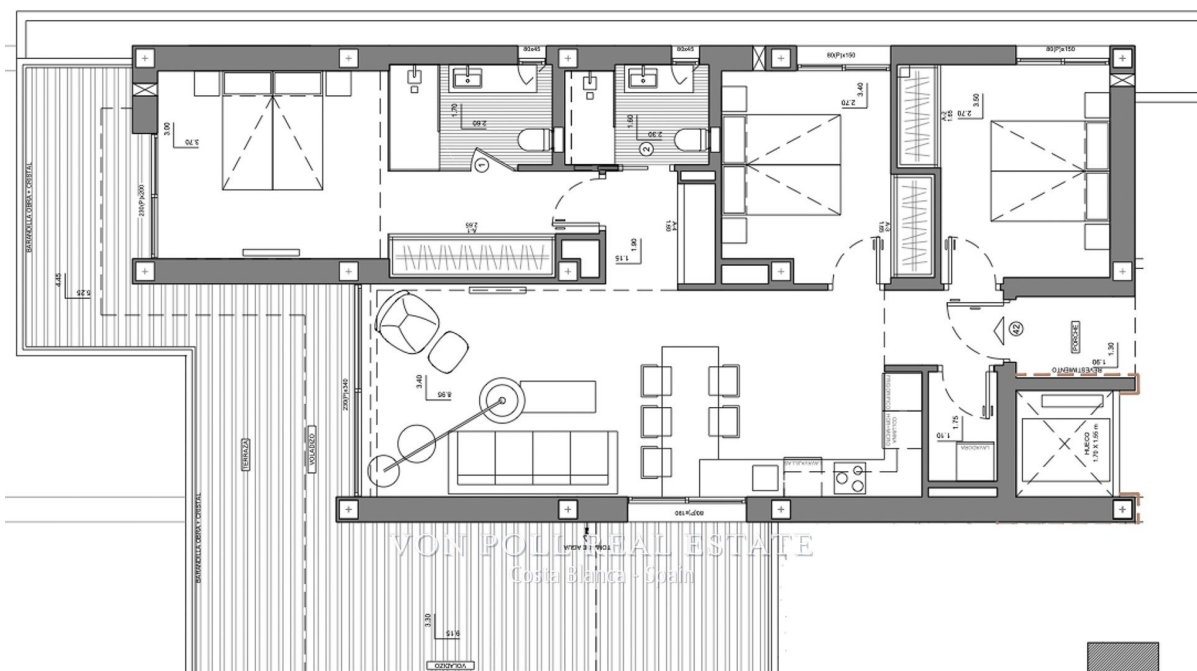
Objektnummer: NE1418A - 03726 Benitachell

Die Immobilie



Objektnummer: NE1418A - 03726 Benitachell

Die Immobilie



Objektnummer: NE1418A - 03726 Benitachell

Ein erster Eindruck

Nieuwbouw penthouse in de exclusieve wijk Cumbre del Sol in Benitaxell, Costa Blanca, gratis opdracht voor de koper met Von Poll Costa Blanca! Kenmerken: 3 slaapkamers en 2 badkamers. 218 m2, woonkamer met open keuken inclusief witgoed. Vloerverwarming, warme en koude airconditioning, warm water. Groot terras met uitzicht op de zee en de bergen. Uitzicht op zee, uitzicht op de bergen. Gemeenschappelijk zwembad, speeltuin voor kinderen, sociale club, tuinen en parkeerplaatsen. Gebied: Nabijheid van de zee op slechts 10 minuten rijden om te genieten van de serene zee en de prachtige kliffen van Cumbre del Sol. Supermarkten en winkels: Gemak ligt voor de deur met een wandeling van 10 minuten om toegang te krijgen tot alle voorzieningen in Cumbre del Sol. Gezondheidszorg en diensten: Alle essentiële diensten bevinden zich op minder dan 10 minuten rijden, zodat u snel toegang heeft tot gezondheidszorg en andere behoeften in Benitachell. Golfclubs en padelbanen: La Sella Golf ligt op slechts 20 minuten rijden van de accommodatie en padelbanen liggen op slechts 10 minuten lopen van de plaatselijke padelclub. De luchthaven ligt op slechts 1 uur rijden van de luchthaven van Alicante. Mis deze ongelooflijke kans niet om dit penthouse in Cumbre del Sol te bezitten, commissievrij beschikbaar voor de koper! Neem vandaag nog contact met ons op om te informeren of een bezichtiging in te plannen van deze uitstekende nieuwbouw. VON POLL COSTA BLANCA TEAM

Objektnummer: NE1418A - 03726 Benitachell

Ansprechpartner

Weitere Informationen erhalten Sie über Ihren Ansprechpartner:

Yohanne Pezham Goergens & Nicolai Jensen

Carrer Benidorm, 2 Costa Blanca
E-Mail: calpe@von-poll.com

To Disclaimer of von Poll Immobilien GmbH

www.von-poll.com