

Benitachell

Piso en venta en Benitachelle

Objektnummer: NE1425A



KAUFPREIS: 398.000 EUR • WOHNFLÄCHE: ca. 89 m² • ZIMMER: 3

Objektnummer: NE1425A - 03726 Benitachell

- Auf einen Blick
- Die Immobilie
- Auf einen Blick: Energiedaten
- Ein erster Eindruck
- Ansprechpartner

Objektnummer: NE1425A - 03726 Benitachell

Auf einen Blick

Objektnummer	NE1425A	Kaufpreis	398.000 EUR
Wohnfläche	ca. 89 m ²	Wohnung	Apartment
Bezugsfrei ab	nach Vereinbarung	Gesamtfläche	ca. 194 m ²
Zimmer	3	Nutzfläche	ca. 0 m ²
Schlafzimmer	3	Ausstattung	Terrasse, Schwimmbad
Badezimmer	2		

Objektnummer: NE1425A - 03726 Benitachell

Auf einen Blick: Energiedaten

Energieausweis	0.00
Endenergie- verbrauch	0.00 kWh/m ² a

Objektnummer: NE1425A - 03726 Benitachell

Die Immobilie



Objektnummer: NE1425A - 03726 Benitachell

Die Immobilie



Objektnummer: NE1425A - 03726 Benitachell

Die Immobilie



Objektnummer: NE1425A - 03726 Benitachell

Die Immobilie



Objektnummer: NE1425A - 03726 Benitachell

Die Immobilie



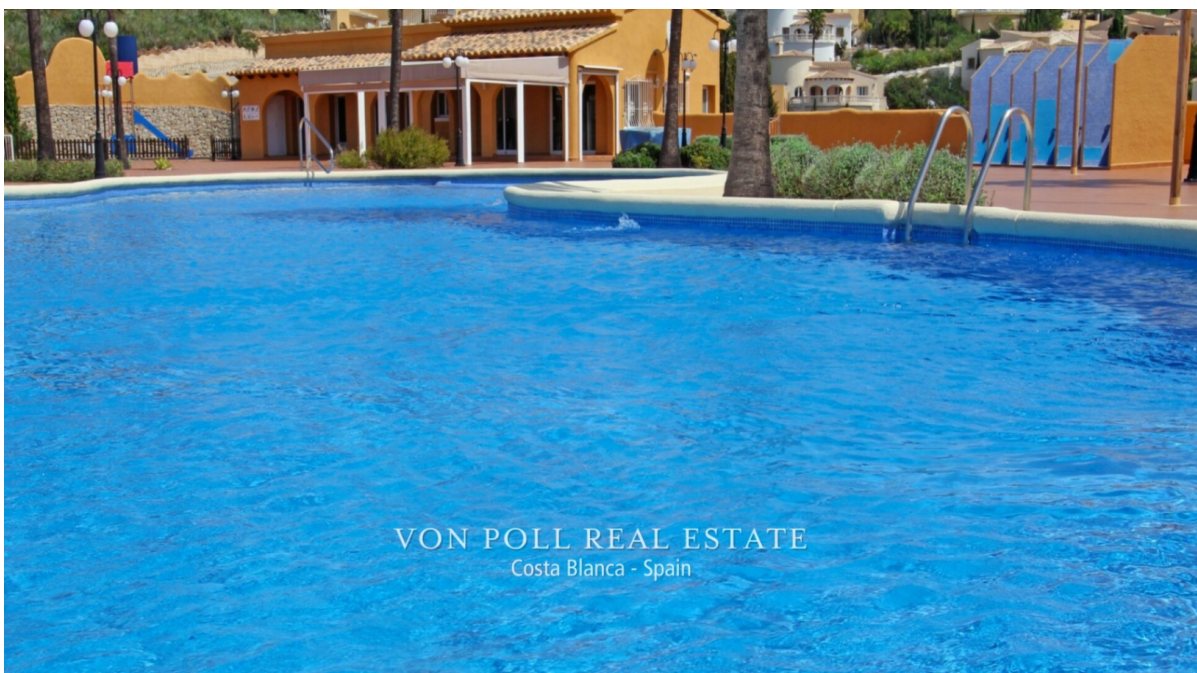
Objektnummer: NE1425A - 03726 Benitachell

Die Immobilie



Objektnummer: NE1425A - 03726 Benitachell

Die Immobilie



Objektnummer: NE1425A - 03726 Benitachell

Die Immobilie

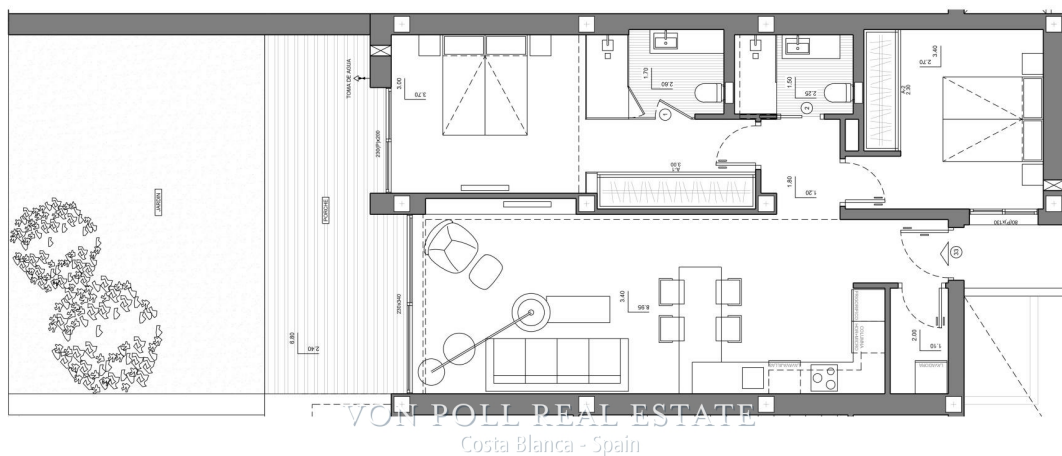


Objektnummer: NE1425A - 03726 Benitachell

Die Immobilie



Escala Gráfica 0 1 2 3 4 5 6



Objektnummer: NE1425A - 03726 Benitachell

Ein erster Eindruck

Características: Apartamentos de nueva construcción: Son apartamentos de nueva construcción. Arquitectura moderna: Los apartamentos cuentan con un diseño arquitectónico moderno. Este ático tiene 2 dormitorios y 2 baños. Funciones: Calefacción por suelo radiante: La presencia de calefacción por suelo radiante es una característica de confort. Cocina abierta: La cocina está abierta a la sala de estar, que es una opción de diseño contemporáneo. Los apartamentos de la planta baja tienen terraza y jardín, mientras que los apartamentos de la planta superior tienen solárium. Características de confort: Los apartamentos están equipados con calefacción por suelo radiante, aire acondicionado frío y caliente, sistema de agua caliente, electrodomésticos y un proyecto de decoración para realzar el estilo y la calidez. Aire acondicionado en el salón. Sistema de agua caliente: El agua caliente se suministra a través del sistema Altherma. Electrodomésticos incluidos: Los electrodomésticos están incluidos, lo cual es conveniente para los residentes. Las zonas comunes están pensadas para el relax y el disfrute en familia, con piscina, amplias terrazas para tomar el sol, zona de juegos para niños, club social, jardines y zonas de aparcamiento. Área: Los apartamentos se encuentran a poca distancia de la Cala del Llebeig, núcleo urbano de Moraira, y de todos los servicios que ofrece Residential Resort Cumbre del Sol. La mención de la proximidad a una cala (Cala del Llebeig) y al núcleo urbano de Moraira indica que la ubicación es probable en una zona costera con acceso a servicios esenciales. La ubicación también se describe como conveniente para acceder a servicios y características naturales como Cala del Llebeig. Airport Alicante a una hora en coche. Libre de comisiones para el comprador! VON POLL COSTA BLANCA

Objektnummer: NE1425A - 03726 Benitachell

Ansprechpartner

Weitere Informationen erhalten Sie über Ihren Ansprechpartner:

Yohanne Pezham Goergens & Nicolai Jensen

Carrer Benidorm, 2 Costa Blanca
E-Mail: calpe@von-poll.com

To Disclaimer of von Poll Immobilien GmbH

www.von-poll.com