

Benitachell

Moderna Villa en Cumbre del Sol

Objektnummer: NE1314V



KAUFPREIS: 2.010.000 EUR • WOHNFLÄCHE: ca. 198 m² • ZIMMER: 3

Objektnummer: NE1314V - 03726 Benitachell

- Auf einen Blick
- Die Immobilie
- Auf einen Blick: Energiedaten
- Ein erster Eindruck
- Ansprechpartner

Objektnummer: NE1314V - 03726 Benitachell

Auf einen Blick

Objektnummer	NE1314V	Kaufpreis	2.010.000 EUR
Wohnfläche	ca. 198 m ²	Haus	Villa
Bezugsfrei ab	nach Vereinbarung	Gesamtfläche	ca. 469 m ²
Zimmer	3	Nutzfläche	ca. 0 m ²
Schlafzimmer	3	Ausstattung	Schwimmbad
Badezimmer	3		

Objektnummer: NE1314V - 03726 Benitachell

Auf einen Blick: Energiedaten

Heizungsart	Ofenheizung	Energieausweis	0.00
		Endenergie- verbrauch	0.00 kWh/m ² a

Objektnummer: NE1314V - 03726 Benitachell

Die Immobilie



Objektnummer: NE1314V - 03726 Benitachell

Die Immobilie



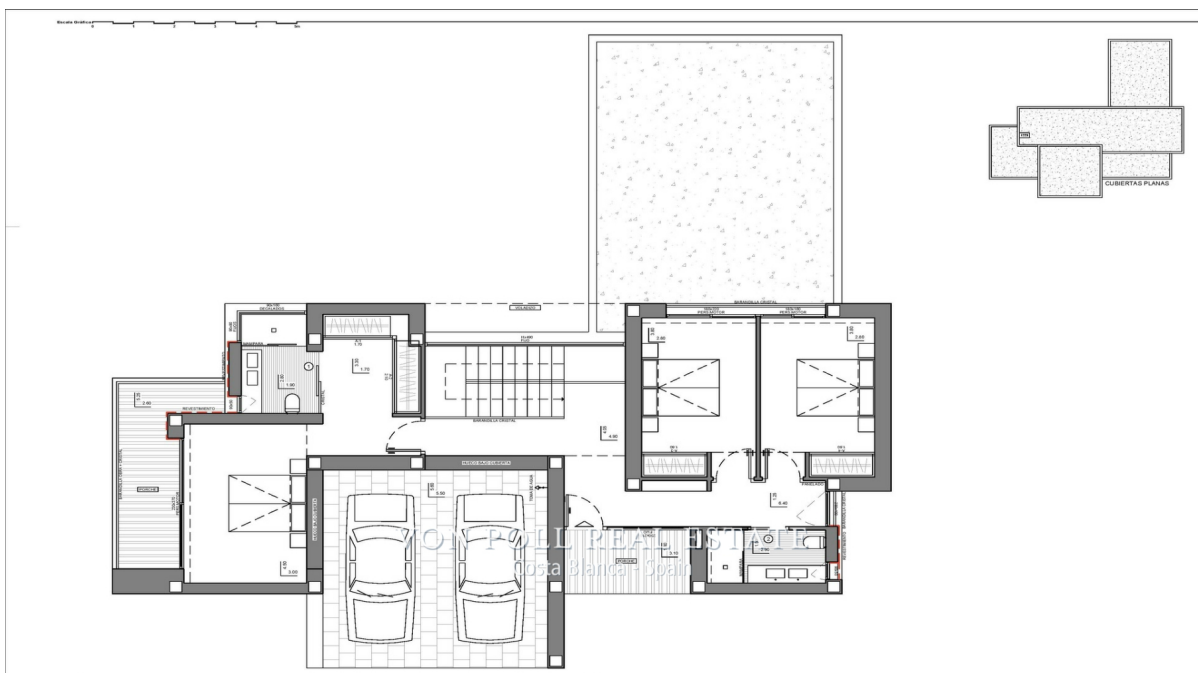
Objektnummer: NE1314V - 03726 Benitachell

Die Immobilie



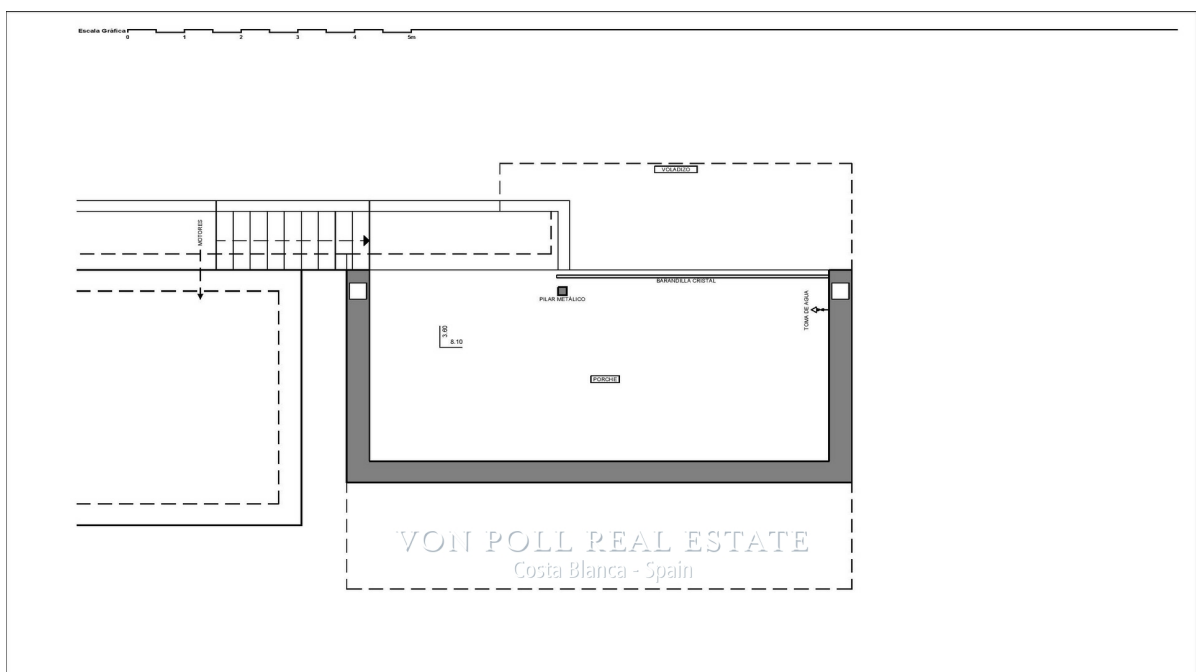
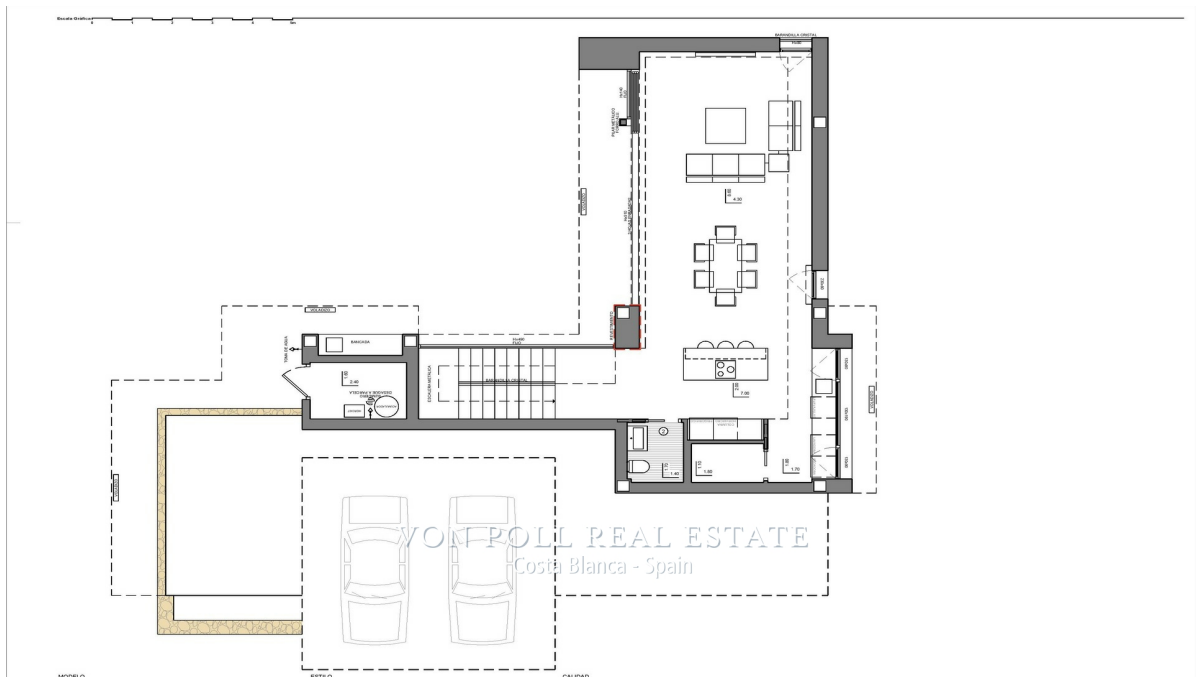
Objektnummer: NE1314V - 03726 Benitachell

Die Immobilie



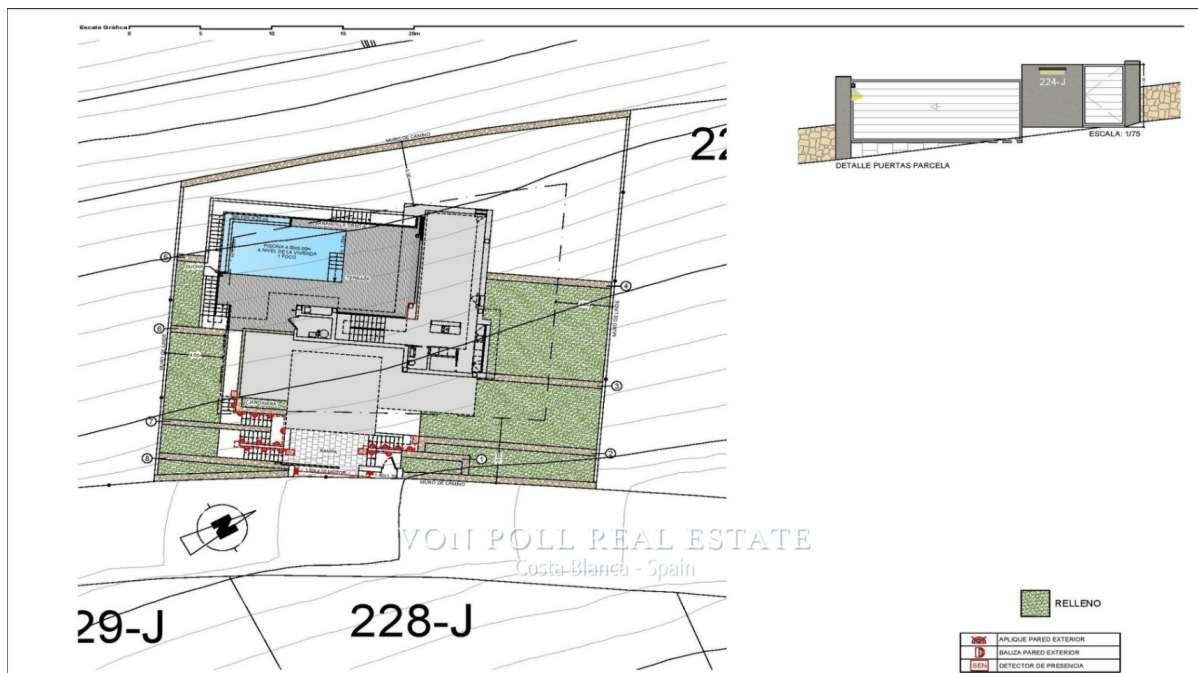
Objektnummer: NE1314V - 03726 Benitachell

Die Immobilie



Objektnummer: NE1314V - 03726 Benitachell

Die Immobilie



Objektnummer: NE1314V - 03726 Benitachell

Ein erster Eindruck

NE1314V Calidez, sencillez e integración son las características que mejor definen a esta villa, de arquitectura moderna situada en una privilegiada zona residencial, en Cumbre del Sol. La zona está formada por un conjunto de villas modernas únicas, adaptadas maravillosamente a las características del terreno y al entorno, apostando por la fluidez espacial, con la luz natural y las vistas como aliadas perfectas. Una estética serena y acogedora, que combina piedra natural con revestimientos cerámicos, fachadas blancas, y el azul del mar. La distribución interior de esta moderna villa invita a disfrutar del hogar, tanto desde un carácter íntimo y familiar como de forma más abierta y social. Con una distribución en tres alturas, para una mayor disfrute de las vistas es única. La planta alta acoge los 3 dormitorios de la vivienda. En la planta intermedia se emplaza la zona de día, de aspecto diáfano, que integra cocina, salón y comedor, delimitados únicamente por los muebles, y que se abre a la zona de terraza y piscina mediante cerramientos acristalados correderos, integrando los diferentes espacios. En la planta inferior encontramos un amplio porche, un chill out único para disfrutar de forma más privada de las increíbles vistas de esta propiedad. Una villa moderna con una distribución óptima, calidades de nivel superior, pensada y diseñada para vivir el Mediterráneo. Muy bien comunicada con dos aeropuertos internacionales (Alicante y Valencia) a menos de 100Km, y estratégicamente situada entre Alicante y Valencia ciudad, un paraíso en la Costa Blanca Norte. Situada a poca distancia de los municipios de Jávea (a tan sólo 7 Km.) y Teulada-Moraira (a tan sólo 4Km.), todos ellos municipios turísticos de reconocido prestigio internacional. No dudes en contactar con nosotros hoy mismo, Von Poll Costa Blanca Team[IW]

Objektnummer: NE1314V - 03726 Benitachell

Ansprechpartner

Weitere Informationen erhalten Sie über Ihren Ansprechpartner:

Yohanne Pezham Goergens & Nicolai Jensen

Carrer Benidorm, 2 Costa Blanca
E-Mail: calpe@von-poll.com

To Disclaimer of von Poll Immobilien GmbH

www.von-poll.com