

Frankfurt am Main – Berkersheim

# Neubau: Exklusives Design-Townhouse am Feldrand mit Blick in den Taunus

Objektnummer: 24001230



[www.von-poll.com](http://www.von-poll.com)

**KAUFPREIS: 1.050.000 EUR • WOHNFLÄCHE: ca. 171,6 m<sup>2</sup> • ZIMMER: 4 • GRUNDSTÜCK: 193 m<sup>2</sup>**

Objektnummer: 24001230 - 60435 Frankfurt am Main – Berkersheim

- Auf einen Blick
- Die Immobilie
- Auf einen Blick: Energiedaten
- Grundrisse
- Ein erster Eindruck
- Ausstattung und Details
- Alles zum Standort
- Weitere Informationen
- Ansprechpartner

Objektnummer: 24001230 - 60435 Frankfurt am Main – Berkersheim

## Auf einen Blick

Objektnummer	24001230
Wohnfläche	ca. 171,6 m <sup>2</sup>
Zimmer	4
Schlafzimmer	3
Badezimmer	3
Baujahr	2024
Stellplatz	1 x Garage

Kaufpreis	1.050.000 EUR
Haus	Reihenmittel
Provision	Käuferprovision beträgt 3,57 % (inkl. MwSt.) des beurkundeten Kaufpreises
Bauweise	Massiv
Nutzfläche	ca. 55 m <sup>2</sup>
Ausstattung	Terrasse, Gäste-WC, Garten/-mitbenutzung, Balkon

Objektnummer: 24001230 - 60435 Frankfurt am Main – Berkersheim

## Auf einen Blick: Energiedaten

Heizungsart	Fußbodenheizung	Energieausweis	BEDARF
Wesentlicher Energieträger	Erdgas schwer	Endenergiebedarf	20.00 kWh/m <sup>2</sup> a
Energieausweis gültig bis	08.02.2033	Energie-Effizienzklasse	A+
Befuerung	Gas	Baujahr laut Energieausweis	2023

Objektnummer: 24001230 - 60435 Frankfurt am Main – Berkersheim

## Die Immobilie





Objektnummer: 24001230 - 60435 Frankfurt am Main – Berkersheim

## Die Immobilie



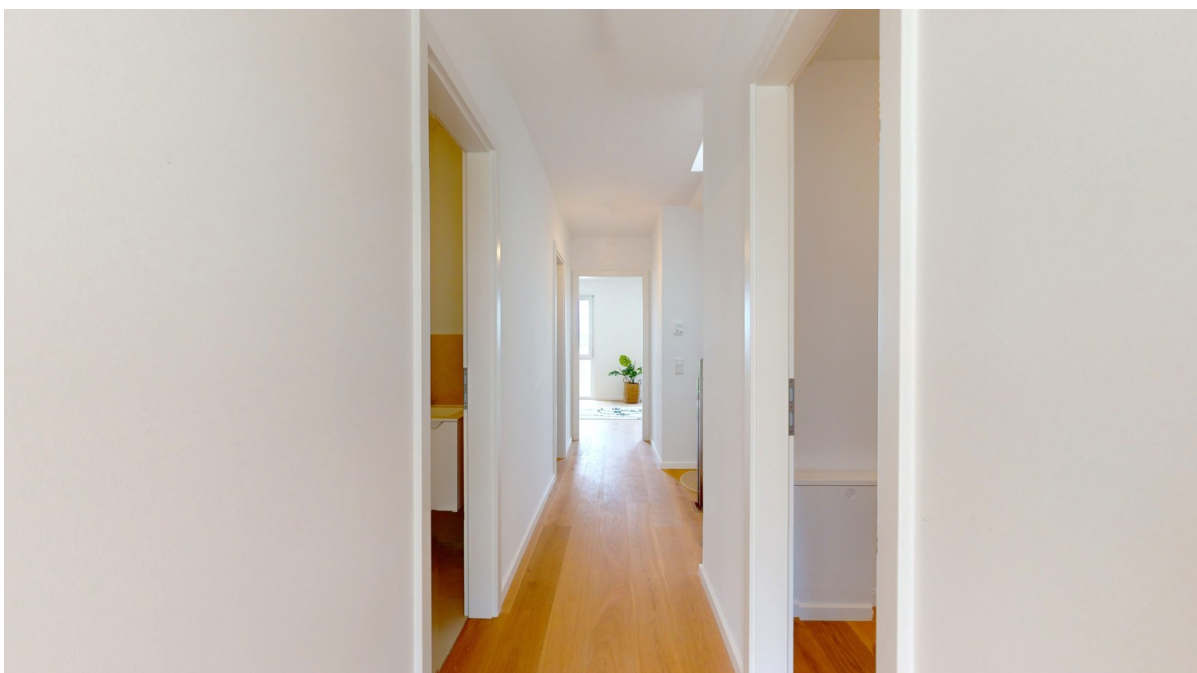
Objektnummer: 24001230 - 60435 Frankfurt am Main – Berkersheim

## Die Immobilie



Objektnummer: 24001230 - 60435 Frankfurt am Main – Berkersheim

## Die Immobilie





Objektnummer: 24001230 - 60435 Frankfurt am Main – Berkersheim

## Die Immobilie



Objektnummer: 24001230 - 60435 Frankfurt am Main – Berkersheim

## Die Immobilie





Objektnummer: 24001230 - 60435 Frankfurt am Main – Berkersheim

## Die Immobilie

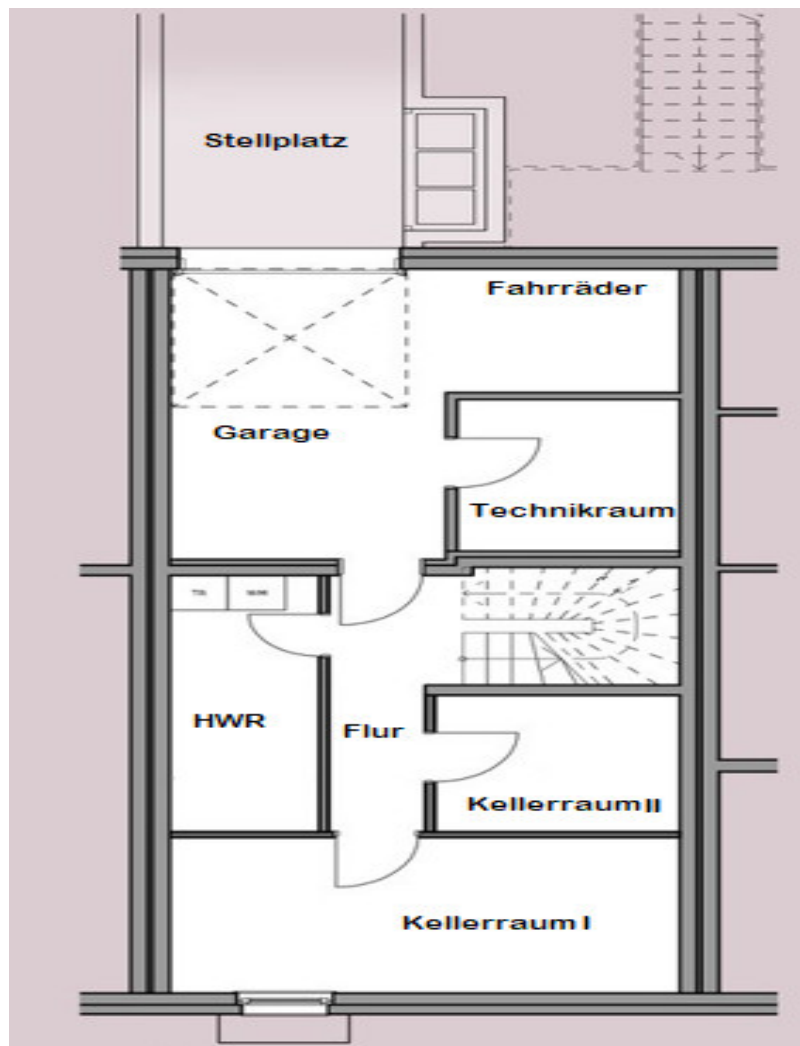


Vertrauen Sie einem  
ausgezeichneten Immobilienmakler.

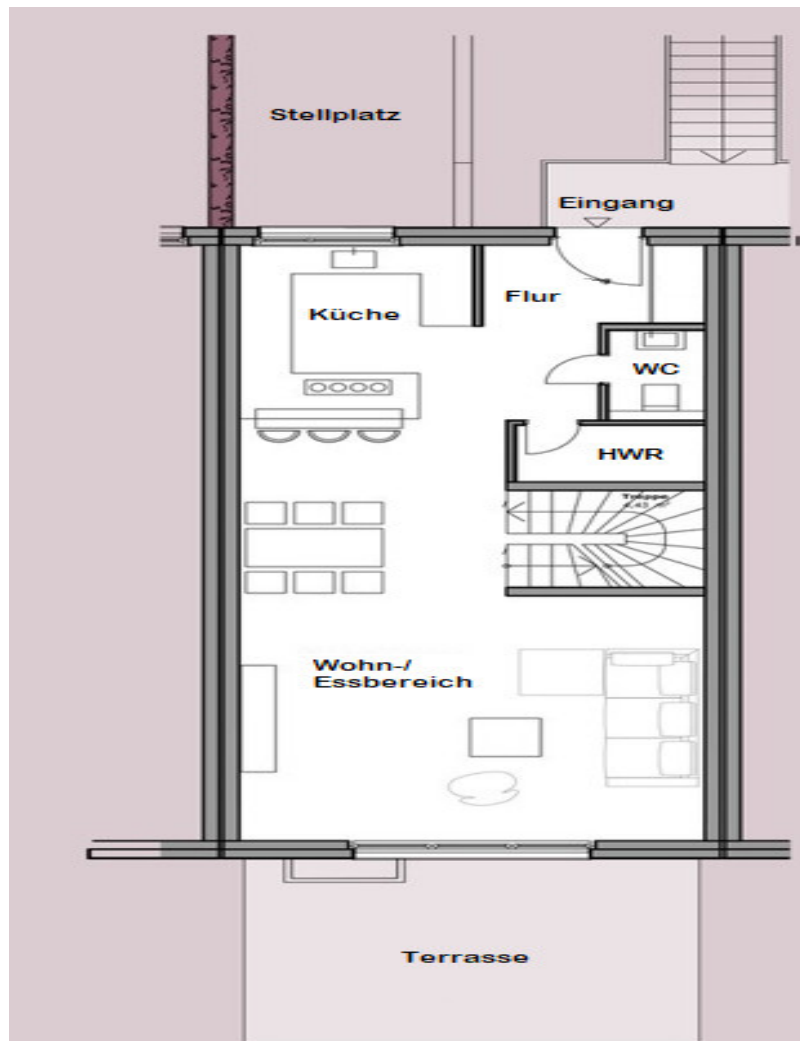
Kontaktieren Sie uns, wir freuen uns darauf, Sie persönlich und individuell zu beraten.

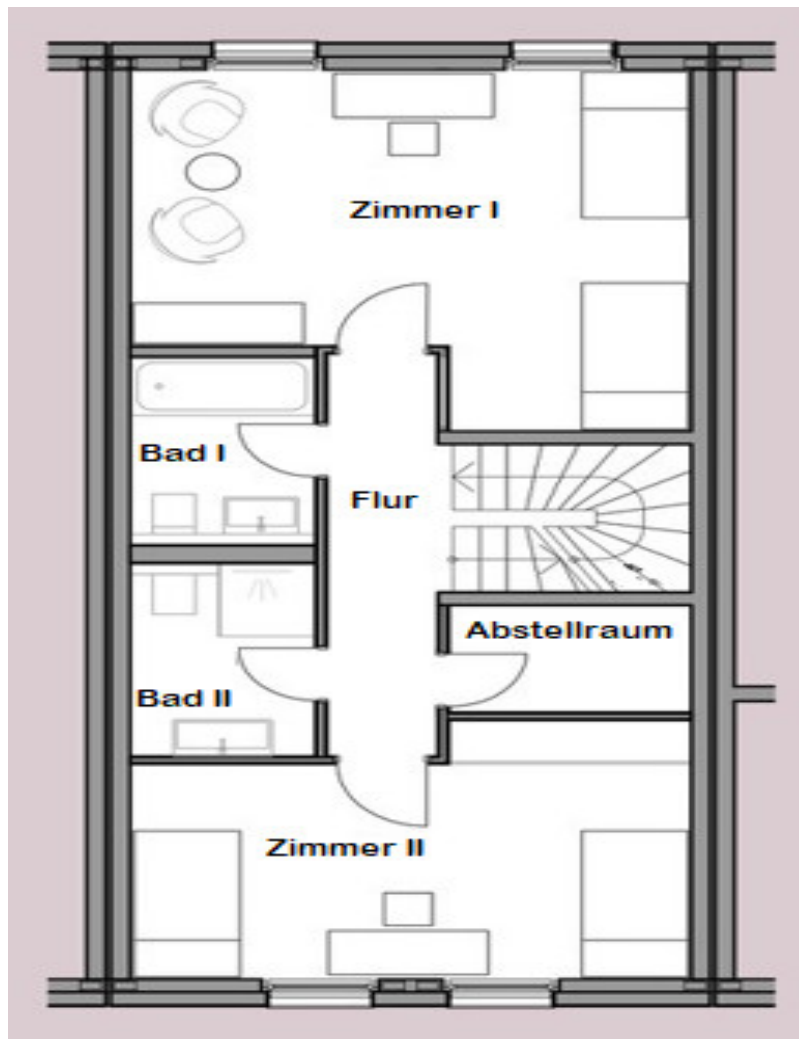
Objektnummer: 24001230 - 60435 Frankfurt am Main – Berkersheim

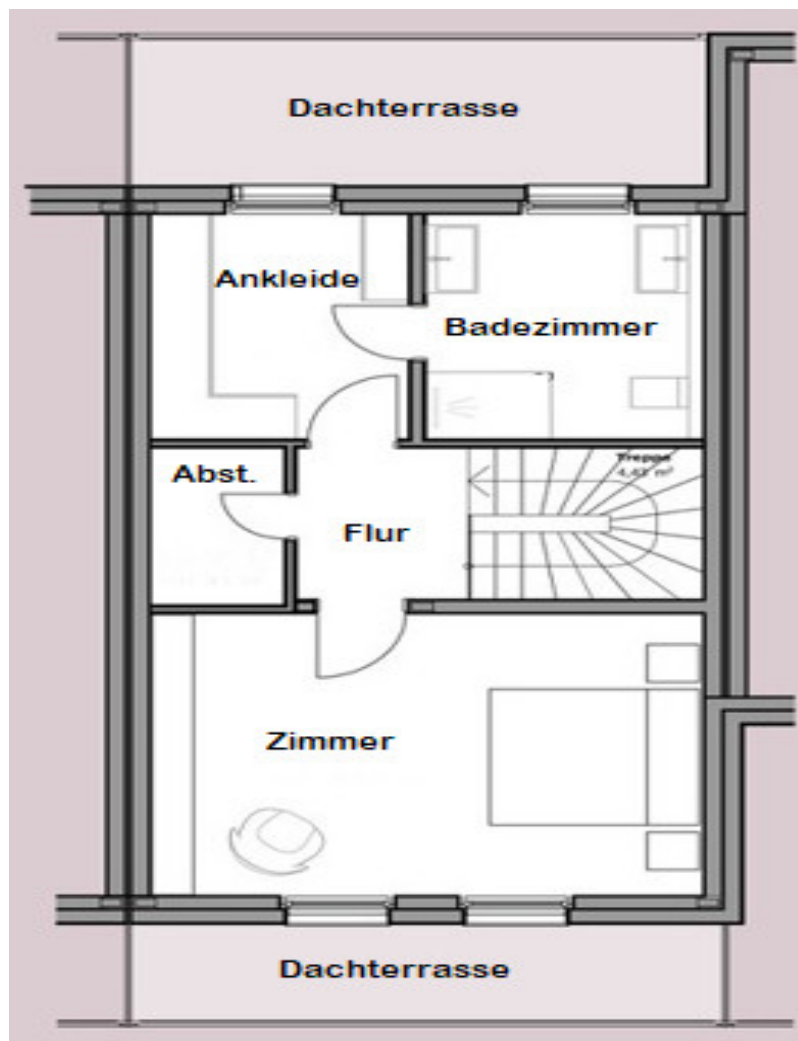
## Grundrisse











Dieser Grundriss ist nicht maßstabsgetreu. Die Unterlagen wurden uns vom Auftraggeber zur Verfügung gestellt. Aus diesem Grund können wir nicht für die Richtigkeit der Angaben garantieren.

Objektnummer: 24001230 - 60435 Frankfurt am Main – Berkersheim

## Ein erster Eindruck

Nachhaltiges Design trifft auf naturnahe Idylle. Dieses moderne Design-Townhouse am Feldrand beeindruckt mit einem atemberaubenden Blick auf den Taunus. In der begehrten Lage von Berkersheim, unweit von Bad Vilbel, ist es das letzte verfügbare Haus in einer eleganten Reihe von vier Neubauten in einer gehobenen Nachbarschaft. Das Haus bietet einen unverbaubaren Panoramablick auf malerische Apfelwiesen und lädt sowohl Familien als auch Ruhesuchende ein, die Ruhe und die Natur zu genießen. Über eine großzügige Freitreppe gelangt man in den offenen Wohn- und Essbereich, der fließend in die Terrasse und den Garten übergeht. Hochwertige Eichenlandhausdielen verleihen allen Wohnräumen sowie dem Treppenhaus ein exklusives Ambiente. In der ersten Etage befinden sich zwei Zimmer, jeweils mit en-suite Bädern, die vielseitig als Arbeits-, Kinder- oder Gästezimmer genutzt werden können. Das zweite Obergeschoss bietet einen großzügigen Masterbereich mit luxuriösem Bad en suite. Alle Bäder sind erstklassig ausgestattet mit Walk-in-Duschen oder Badewannen, eleganten Waschtischen, exklusiven Feinsteinfliesen und Markenarmaturen. Das Haus verfügt über zwei Terrassen – eine im Erdgeschoss und eine weitere im zweiten Obergeschoss. Die Reihenhausgemeinschaft setzt auf ökologische Nachhaltigkeit: Zisternen für die Gartenbewässerung und ein begrüntes Dach tragen zum Umweltschutz bei. Das duale Heizsystem mit Luftwärmepumpe und Gas sorgt für höchste Energieeffizienz. Abgerundet wird dieses attraktive Angebot durch eine integrierte Garage und einen zusätzlichen Stellplatz vor dem Haus.



Objektnummer: 24001230 - 60435 Frankfurt am Main – Berkersheim

## Ausstattung und Details

- Unverbaubarer Blick in den Taunus
- Exklusive Feldrandlage
- Landhausdielen
- Holztreppenhaus
- Masterbedroom mit Ankleide und Bad en Suite
- Elektrische Rollläden
- Zwei Terrassen
- Garten
- Garage
- Granitplatten auf der Außentreppe
- Edelstahlgeländer im Außenbereich
- Im Innenbereich Edelstahlhandläufe
- Duales Heizsystem: Luftwärmepumpe für die Fußbodenheizung
- Gas für Warmwasser
- Extensive Dachbegrünung

Objektnummer: 24001230 - 60435 Frankfurt am Main – Berkersheim

## Alles zum Standort

Dieser Stadtteil ist der kleinste Stadtteil Frankfurts und somit sympathischerweise ein Dorf geblieben. Ein Ort, der so gar nicht dem Großstadt-Klischee entspricht. Die Häuser Berkersheims drängen sich an den Prallhang der Nidda und um den markanten Kirchturm der Michaeliskirche. Dieses Bild ist im Frühling und Sommer besonders schön, wenn die Blumen und Bäume in den Vorgärten blühen. Ausgelassene Spaziergänge lassen sich hier hervorragend umsetzen. Am schnellsten erreichen Sie Berkersheim über die A661 und die Homburger Landstraße. Mit der U-Bahn-Linie U5 bis zur Konstablerwache sind es nur circa 15 Minuten. Vom S-Bahnhof Berkersheim bis zum Frankfurter Hauptbahnhof benötigt die S6 circa 20 Fahrminuten. Mit dem PKW erreichen Sie in circa 25 Minuten die Frankfurter Innenstadt.

Objektnummer: 24001230 - 60435 Frankfurt am Main – Berkersheim

## Weitere Informationen

Es liegt ein Energiebedarfsausweis vor. Dieser ist gültig bis 8.2.2033. Endenergiebedarf beträgt 20.00 kWh/(m<sup>2</sup>\*a). Wesentlicher Energieträger der Heizung ist Erdgas schwer. Das Baujahr des Objekts lt. Energieausweis ist 2023. Die Energieeffizienzklasse ist A+.

**GELDWÄSCHE:** Als Immobilienmaklerunternehmen ist die von Poll Immobilien GmbH nach § 2 Abs. 1 Nr. 14 und § 11 Abs. 1, 2 Geldwäschegesetz (GwG) dazu verpflichtet, bei der Begründung einer Geschäftsbeziehung die Identität des Vertragspartners festzustellen und zu überprüfen, bzw. sobald ein ernsthaftes Interesse an der Durchführung des Immobilienkaufvertrages besteht. Hierzu ist es erforderlich, dass wir nach § 11 Abs. 4 GwG die relevanten Daten Ihres Personalausweises festhalten (wenn Sie als natürliche Person handeln) – beispielsweise mittels einer Kopie. Bei einer juristischen Person benötigen wir eine Kopie des Handelsregisterauszugs, aus welchem der wirtschaftlich Berechtigte hervorgeht. Das Geldwäschegesetz sieht vor, dass der Makler die Kopien bzw. Unterlagen fünf Jahre aufbewahren muss. Als unser Vertragspartner haben Sie auch eine Mitwirkungspflicht nach § 11 Abs. 6 GwG.

**HAFTUNG:** Wir weisen darauf hin, dass die von uns weitergegebenen Objektinformationen, Unterlagen, Pläne etc. vom Verkäufer bzw. Vermieter stammen. Eine Haftung für die Richtigkeit oder Vollständigkeit der Angaben übernehmen wir daher nicht. Es obliegt daher unseren Kunden, die darin enthaltenen Objektinformationen und Angaben auf ihre Richtigkeit hin zu überprüfen. Alle Immobilienangebote sind freibleibend und vorbehaltlich Irrtümer, Zwischenverkauf- und Vermietung oder sonstiger Zwischenverwertung.

**UNSER SERVICE FÜR SIE ALS EIGENTÜMER:** Planen Sie den Verkauf oder die Vermietung Ihrer Immobilie, so ist es für Sie wichtig, deren Marktwert zu kennen. Lassen Sie kostenfrei und unverbindlich den aktuellen Wert Ihrer Immobilie professionell durch einen unserer Immobilienspezialisten einschätzen. Unser bundesweites und internationales Netzwerk ermöglicht es uns, Verkäufer bzw. Vermieter und Interessenten bestmöglich zusammenzuführen.

Objektnummer: 24001230 - 60435 Frankfurt am Main – Berkersheim

## Ansprechpartner

Weitere Informationen erhalten Sie über Ihren Ansprechpartner:

Detlef Krebs

---

Eschersheimer Landstraße 537 Frankfurt am Main  
E-Mail: [frankfurt@von-poll.com](mailto:frankfurt@von-poll.com)

*To Disclaimer of von Poll Immobilien GmbH*

---

[www.von-poll.com](http://www.von-poll.com)