

Alaró – Mitte

Renoviertes Dorfhaus in zentrumsnähe von Alaró

Objektnummer: ES243745050



KAUFPREIS: 1.650.000 EUR • WOHNFLÄCHE: ca. 239 m² • ZIMMER: 6 • GRUNDSTÜCK: 205 m²

Objektnummer: ES243745050 - 07340 Alaró – Mitte

- Auf einen Blick
- Die Immobilie
- Auf einen Blick: Energiedaten
- Grundrisse
- Ein erster Eindruck
- Ausstattung und Details
- Alles zum Standort
- Weitere Informationen
- Ansprechpartner

Objektnummer: ES243745050 - 07340 Alaró – Mitte

Auf einen Blick

| | | | |
|--------------|------------------------|-------------|------------------------------------------------|
| Objektnummer | ES243745050 | Kaufpreis | 1.650.000 EUR |
| Wohnfläche | ca. 239 m ² | Haus | Stadthaus |
| Zimmer | 6 | Bauweise | Massiv |
| Schlafzimmer | 5 | Ausstattung | Terrasse, Schwimmbad, Kamin, Einbauküche |
| Badezimmer | 4 | | |
| Baujahr | 1900 | | |

Objektnummer: ES243745050 - 07340 Alaró – Mitte

Auf einen Blick: Energiedaten

| | |
|-------------|-------------|
| Heizungsart | Ofenheizung |
| Befuerung | Elektro |

Objektnummer: ES243745050 - 07340 Alaró – Mitte

Die Immobilie



Objektnummer: ES243745050 - 07340 Alaró – Mitte

Die Immobilie



Objektnummer: ES243745050 - 07340 Alaró – Mitte

Die Immobilie



Objektnummer: ES243745050 - 07340 Alaró – Mitte

Die Immobilie



Objektnummer: ES243745050 - 07340 Alaró – Mitte

Die Immobilie



Objektnummer: ES243745050 - 07340 Alaró – Mitte

Die Immobilie



Objektnummer: ES243745050 - 07340 Alaró – Mitte

Die Immobilie



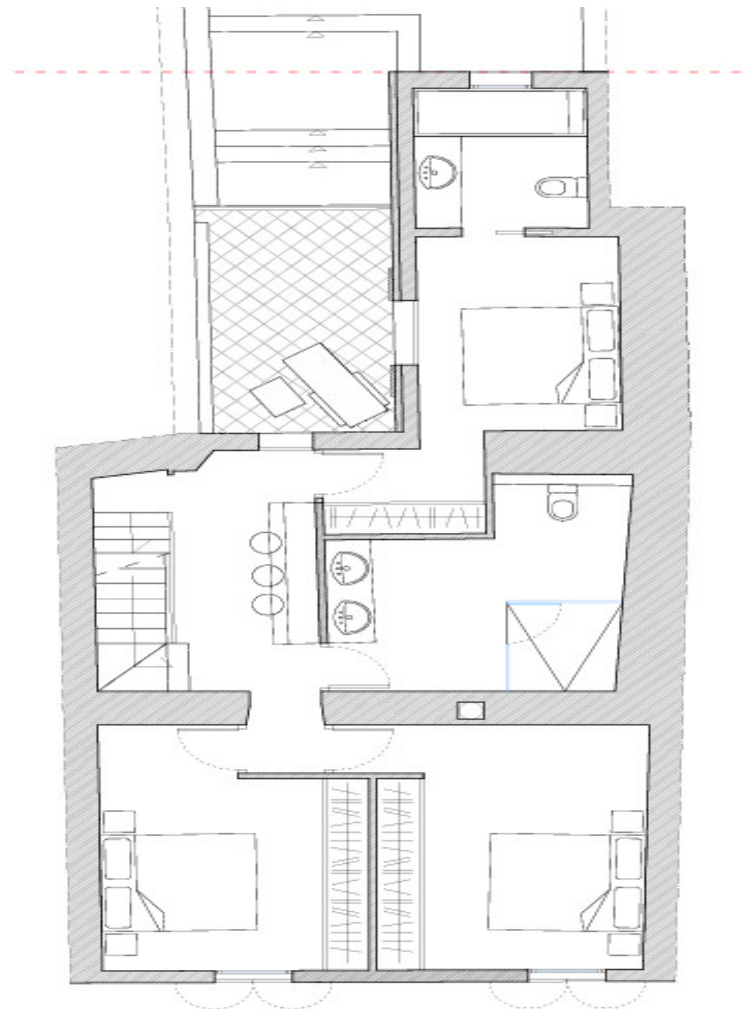
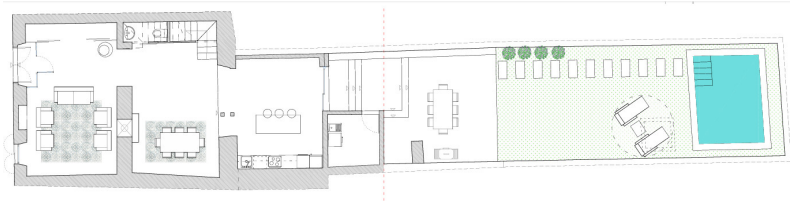
Objektnummer: ES243745050 - 07340 Alaró – Mitte

Die Immobilie

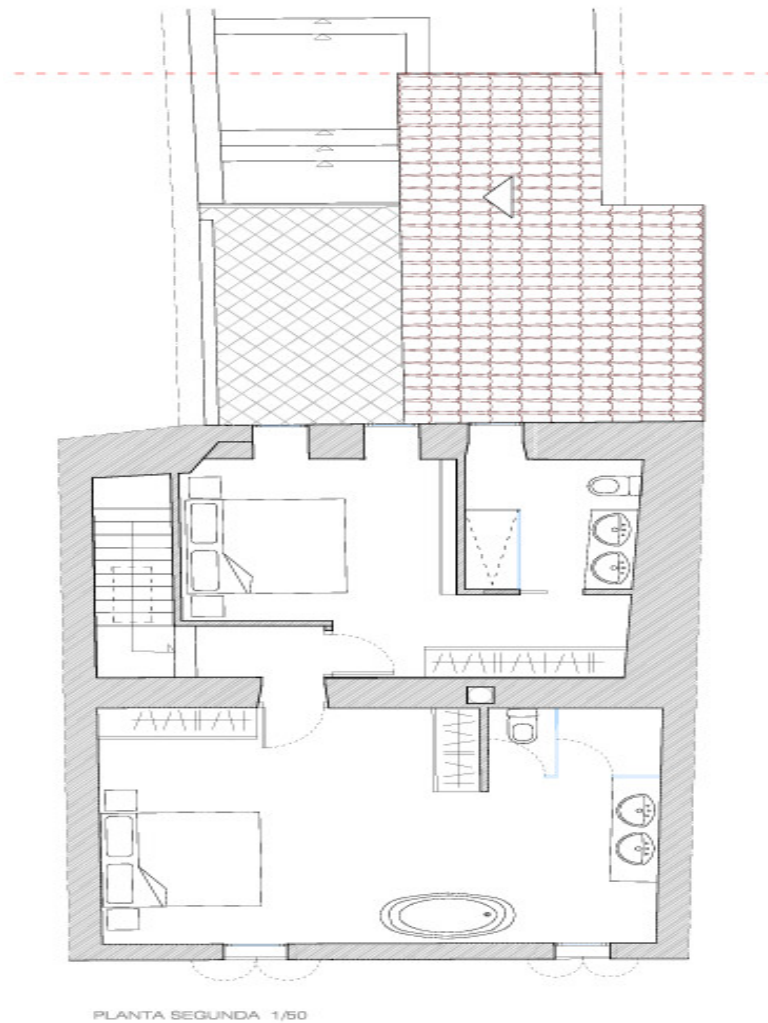


Objektnummer: ES243745050 - 07340 Alaró – Mitte

Grundrisse



PLANTA PRIMERA 1/50



Dieser Grundriss ist nicht maßstabsgetreu. Die Unterlagen wurden uns vom Auftraggeber zur Verfügung gestellt. Aus diesem Grund können wir nicht für die Richtigkeit der Angaben garantieren.

Objektnummer: ES243745050 - 07340 Alaró – Mitte

Ein erster Eindruck

Zum Verkauf steht ein großzügiges Dorfhaus aus dem Baujahr 1900, das kürzlich renoviert wurde. Die Immobilie befindet sich in einer ruhigen, malerischen, aber dennoch zentrumsnahen Straße von Alaró, die den künftigen Bewohnern sowohl Ruhe, als auch Komfort der Nähe zum Zentrum bietet. Mit einer Wohnfläche von rund 239 m² erstreckt sich das Objekt über drei Etagen und bietet ausreichend Platz für eine große Familie. Auf einem Grundstück von etwa 205 m² bietet dieses Dorfhaus flexible Nutzungsmöglichkeiten und eine ansprechende Aufteilung. Beim Betreten des Hauses gelangen Sie in ein einladendes Wohnzimmer, wobei das angrenzende Esszimmer genug Raum für gesellige Zusammenkünfte mit Freunden und Familie bietet. Die daran anschließende Einbauküche ermöglicht einen direkten Zugang zum Innenhof. Hier finden Sie eine Terrasse mit einem Salzwasserpool, der mit den Maßen von 3 x 4 m ausgestattet ist – ideal für Erfrischungen an warmen Tagen. Der erste Stock beherbergt drei komfortable Schlafzimmer sowie zwei Badezimmer. Zudem befindet sich dort eine kleine Terrasse, die einen Rückzugsort im Freien bietet. Im zweiten Stock des Hauses wurden zwei weitere Schlafzimmer untergebracht, die beide über ein eigenes Bad ensuite verfügen. Die Ausstattung der Immobilie punktet mit Annehmlichkeiten wie einer Klimaanlage, neuen Elektro- und Sanitärinstallationen und Warmwasserbereitung mittels einer Solaranlage. Eine effiziente Wärmedämmung trägt weiter zur Energieeinsparung bei und der Kamin im Wohnzimmer spendet gemütliche Wärme an kühleren Abenden. Die Ofen- und Elektroheizung sorgt ganzjährig für optimale Temperaturregulierung in allen Räumen. Kontaktieren Sie uns gerne, um einen Besichtigungstermin zu vereinbaren und die Gelegenheit zu nutzen, dieses gepflegte Dorfhaus aus nächster Nähe zu erleben.

Objektnummer: ES243745050 - 07340 Alaró – Mitte

Ausstattung und Details

- Salzwasserpool
- Klimaanlage
- Wärmedämmung
- Kamin
- Garten
- Pool 3 x 4 m
- Terrasse

Objektnummer: ES243745050 - 07340 Alaró – Mitte

Alles zum Standort

Alaró liegt im Herzen Mallorcas, etwa 26 km von Palma entfernt, im Tramuntana-Gebirge. Die Gemeinde ist bekannt für den Berg Alaró (825 m) mit der historischen Burg Alaró und den Berg Alcadena (817 m). Die Geschichte reicht bis in die Talayot-Ära zurück. Die Burgfestung wurde erstmals im 12. Jahrhundert erwähnt, liegt auf einem Berggipfel und bietet einen atemberaubenden Panoramablick über die Insel. Dort ist ein Gasthaus und man kann auch übernachten. Der Aufstieg ist eine beliebte Wanderroute für Naturfreunde und Geschichtsliebhaber. Die gotische Kirche Sant Bartomeu, im Zentrum, ist umgeben von gemütlichen Cafés und Restaurants. Im späten 19. Jahrhundert wurde Alaró durch Industrialisierung und Innovation zur ersten Stadt Mallorcas mit elektrischer Beleuchtung und dem ersten Kino. Heute ist die Stadt ein beliebter Ausgangspunkt für Wanderer und Radfahrer. Die Region ist bekannt für ihre Olivenhaine und Weingüter, die erstklassige lokale Produkte anbieten. Alaró feiert am 29. Juni zu Ehren von San Pedro und in der Woche vor dem 16. August zu Ehren von San Roque, wobei traditionelle Tänze wie der Cossiers-Tanz aufgeführt werden. In Alaró gibt es viele Restaurants, Hotels, Agrotourismus-Bauernhöfe und kulturelle Veranstaltungen, wie die Orgelkonzerte in der Kirche Sant Bartomeu. Das lebendige Dorfleben, gepaart mit der Nähe zu Palma und den Stränden der Insel, macht Alaró zu einem begehrten Wohnort. Entdecken Sie die Schönheit und den Charme dieses einzigartigen Dorfes – ein ideales Investment für Immobilienkäufer auf der Suche nach Authentizität und Ruhe.

Objektnummer: ES243745050 - 07340 Alaró – Mitte

Weitere Informationen

Grundsätzlich empfehlen wir, die baurechtliche Situation durch einen Fachanwalt prüfen zu lassen. Alle Angaben basieren ausschließlich auf den Informationen des Eigentümers bzw. Auftraggeber. Wir übernehmen keine Gewähr für die Vollständigkeit, Richtigkeit und Aktualität der Angaben. Die Courtage geht zu Lasten des Verkäufers. Die beim Kauf anfallenden Steuern, die Notar- und die Grundbuchkosten sind vom Käufer zu tragen.

Objektnummer: ES243745050 - 07340 Alaró – Mitte

Ansprechpartner

Weitere Informationen erhalten Sie über Ihren Ansprechpartner:

Florian Waetzoldt

Placa Hostals 11 Mallorca – Santa Maria

E-Mail: santamaria@von-poll.com

To Disclaimer of von Poll Immobilien GmbH

www.von-poll.com