

Portol – Mitte

Verkauf eines Grundstücks zur Verwirklichung eines genehmigten Projektes zum Bau einer Villa mit Pool und Garten in Portol

Objektnummer: ES243744918



KAUFPREIS: 500.000 EUR • GRUNDSTÜCK: 840 m²

Objektnummer: ES243744918 - 07141 Portol – Mitte

- Auf einen Blick
- Die Immobilie
- Ein erster Eindruck
- Alles zum Standort
- Weitere Informationen
- Ansprechpartner

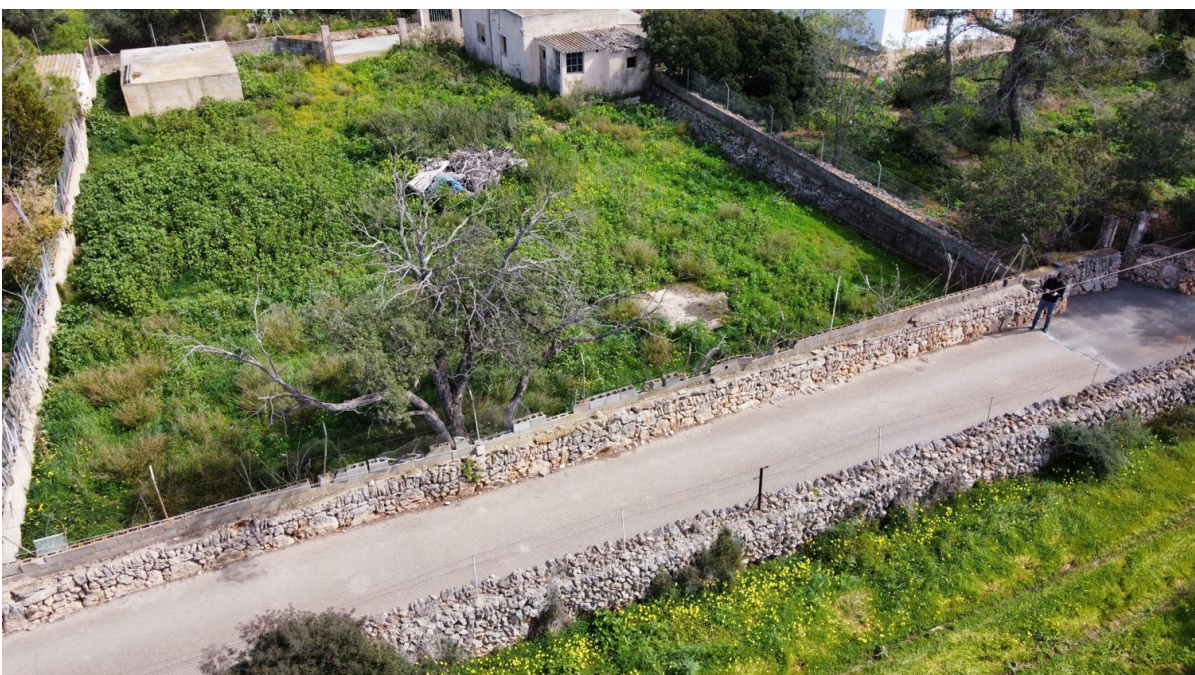
Objektnummer: ES243744918 - 07141 Portol – Mitte

Auf einen Blick

Objektnummer	ES243744918	Kaufpreis	500.000 EUR
		Objektart	Grundstück

Objektnummer: ES243744918 - 07141 Portol – Mitte

Die Immobilie



Objektnummer: ES243744918 - 07141 Portol – Mitte

Die Immobilie



Objektnummer: ES243744918 - 07141 Portol – Mitte

Ein erster Eindruck

Diese Immobilie befindet sich auf einem ca. 840 m² großen Grundstück in zentraler, aber dennoch ruhiger Lage in Portol. Das Grundstück ist für den Bau eines Wohnhauses projektiert und bietet dem zukünftigen Käufer die Möglichkeit, das Projekt nach seinen individuellen Wünschen umzusetzen. Das Projekt ist bereits genehmigt, so dass der Bau sofort beginnen kann. Das Grundstück bietet ausreichend Platz für den Bau eines Pools und einer Terrasse mit Garten, um die sonnigen Tage im Freien zu genießen. Durch die großzügige Grundstücksgröße von ca. 840 m² bietet die Immobilie viele Möglichkeiten zur individuellen Gestaltung und ermöglicht es, ein geräumiges und komfortables Zuhause zu schaffen. Insgesamt bietet diese Immobilie die perfekte Kombination aus zentraler Lage und Ruhe, gepaart mit der Möglichkeit, das Projekt nach den eigenen Vorstellungen zu realisieren. Ein idealer Ort, um ein neues Zuhause zu erschaffen, das den Bedürfnissen und Wünschen des zukünftigen Eigentümers entspricht.

Objektnummer: ES243744918 - 07141 Portol – Mitte

Alles zum Standort

Pòrtol, in der Gemeinde Marratxí, ist für seine Töpferkunst bekannt. In und um den ruhigen Ort wohnen ca. 3000 Menschen, und es liegt 15 km nordöstlich von Palma und 20 km vom Flughafen entfernt. Die Töpferkunst hat in dieser Region eine sehr lange Tradition, da die Erden in der Gegend ideal sind und durch das Verbrennen von Mandelschalen entsteht ein besonders heißes Feuer, welches zum Brennen des Tons nötig ist. Die ersten Töpferwaren findet man in der Jungsteinzeit, die Römern brachten die Töpferscheibe und es wurden erstmals Regenrinnen und Ziegel hergestellt. Die Mandelblüte, zwischen Januar und Februar, verwandelt Pòrtol in ein Meer aus rosafarbenen Blüten. Anfang März findet die Töpfermesse statt, mit Infos zur Geschichte der Töpferei und Verkaufsständen mit den Greixoneras, einer Mischung zwischen Topf und Pfanne für die Zubereitung traditioneller Gerichte, aber auch Blumentöpfe, Amphoren und auch die Siruell, kleine Tonpfeifchen in Menschengestalt. Es gibt den Tonpfad, die Ruta del Fang, durch die 7 aktiven Töpferbetriebe. In der Nähe ist der Festival Park Marratxí mit Restaurants, 3D Kino und Outlet-Geschäften und in unmittelbarer Nähe befindet sich der Golfplatz Puntiro. Für Familien bietet das Dorf eine hervorragende Lebensqualität mit guter Anbindung an Schulen und Freizeiteinrichtungen. Portol ist der perfekte Ort für alle, die das authentische Mallorca erleben und gleichzeitig von der Nähe zur pulsierenden Hauptstadt profitieren möchten.

Objektnummer: ES243744918 - 07141 Portol – Mitte

Weitere Informationen

Grundsätzlich empfehlen wir, die baurechtliche Situation durch einen Fachanwalt prüfen zu lassen. Alle Angaben basieren ausschließlich auf den Informationen des Eigentümers bzw. Auftraggeber. Wir übernehmen keine Gewähr für die Vollständigkeit, Richtigkeit und Aktualität der Angaben. Die Courtage geht zu Lasten des Verkäufers. Die beim Kauf anfallenden Steuern, die Notar- und die Grundbuchkosten sind vom Käufer zu tragen.

Objektnummer: ES243744918 - 07141 Portol – Mitte

Ansprechpartner

Weitere Informationen erhalten Sie über Ihren Ansprechpartner:

Florian Waetzoldt

Placa Hostals 11 Mallorca – Santa Maria

E-Mail: santamaria@von-poll.com

To Disclaimer of von Poll Immobilien GmbH

www.von-poll.com