

Siena – Siena

Herrliche Dachgeschosswohnung mit Panoramaterrasse und Blick auf den Dom

Objektnummer: IT244921068



www.von-poll.it

KAUFPREIS: 800.000 EUR • WOHNFLÄCHE: ca. 140 m² • ZIMMER: 8

Objektnummer: IT244921068 - 53100 Siena – Siena

- Auf einen Blick
- Die Immobilie
- Auf einen Blick: Energiedaten
- Ein erster Eindruck
- Ansprechpartner

Objektnummer: IT244921068 - 53100 Siena – Siena

Auf einen Blick

Objektnummer	IT244921068
Wohnfläche	ca. 140 m ²
Zimmer	8
Schlafzimmer	3
Badezimmer	3
Baujahr	1800

Kaufpreis	800.000 EUR
Wohnung	Etagenwohnung
Provision	Provisionspflichtig
Gesamtfläche	ca. 163 m ²

Objektnummer: IT244921068 - 53100 Siena – Siena

Auf einen Blick: Energiedaten

Wesentlicher Energieträger	Erdgas leicht	Energieausweis	BEDARF
Energieausweis gültig bis	10.02.2034	Endenergiebedarf	77.50 kWh/m ² a
Befuerung	Alternativ	Energie-Effizienzklasse	D

Objektnummer: IT244921068 - 53100 Siena – Siena

Die Immobilie



Objektnummer: IT244921068 - 53100 Siena – Siena

Die Immobilie



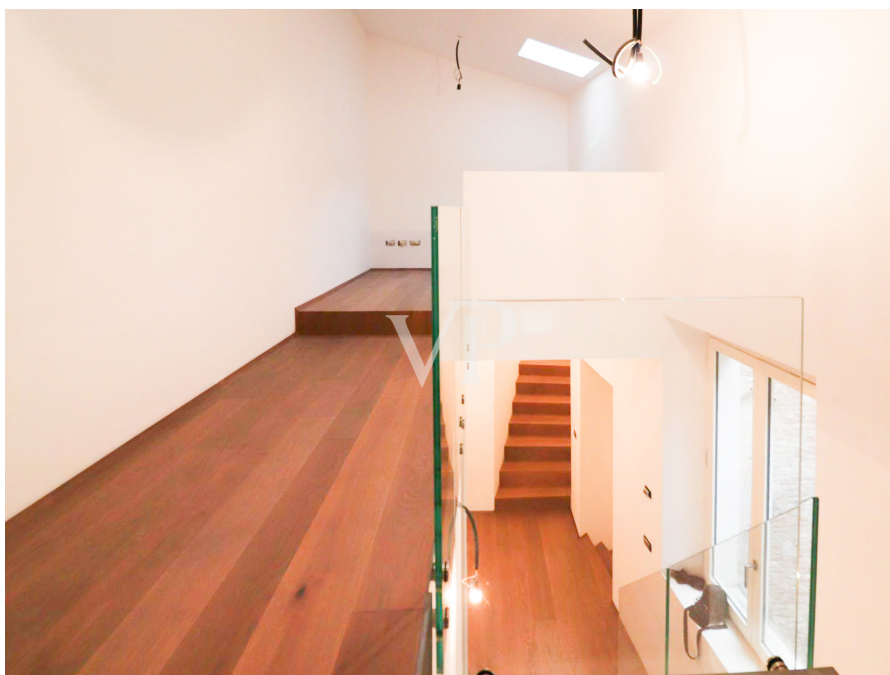
Objektnummer: IT244921068 - 53100 Siena – Siena

Die Immobilie



Objektnummer: IT244921068 - 53100 Siena – Siena

Die Immobilie



Objektnummer: IT244921068 - 53100 Siena – Siena

Die Immobilie



Objektnummer: IT244921068 - 53100 Siena – Siena

Die Immobilie



Objektnummer: IT244921068 - 53100 Siena – Siena

Die Immobilie



Objektnummer: IT244921068 - 53100 Siena – Siena

Ein erster Eindruck

Zum Verkauf bieten wir eine schöne Wohnung in der obersten Etage eines wunderschön renovierten Gebäudes mit Aufzug. Diese Immobilie ist hell, panoramisch und bietet einen atemberaubenden Blick auf den Dom. Die Wohnung verfügt über eine schöne 20 qm große Terrasse, die Sie in vollem Umfang das umliegende Panorama und den Charme der Stadt genießen können. Im Inneren besteht die Wohnung aus einer einladenden Eingangshalle, die zu einer großen, voll ausgestatteten Wohnküche führt. Das Wohnzimmer ist geräumig und hell und hat einen direkten Zugang zur Terrasse, so dass eine perfekte Verbindung zwischen Innen- und Außenbereich entsteht. Es gibt drei Schlafzimmer und ein Arbeitszimmer. Die Wohnung verfügt außerdem über drei gut ausgestattete Bäder. Die Installationen der Wohnung sind neu und entsprechen den aktuellen Energiesparvorschriften, was eine effiziente und sparsame Verwaltung der Versorgungseinrichtungen ermöglicht. Dies ist eine unverzichtbare Gelegenheit für diejenigen, die in einer eleganten und komfortablen Umgebung im Herzen der Stadt mit einem außergewöhnlichen Blick auf den Dom leben möchten.

Objektnummer: IT244921068 - 53100 Siena – Siena

Ansprechpartner

Weitere Informationen erhalten Sie über Ihren Ansprechpartner:

Christian Weissensteiner

Corso Italia 1 Mailand
E-Mail: milano@von-poll.com

To Disclaimer of von Poll Immobilien GmbH

www.von-poll.com