

Turbenthal

Mitten im Leben! Mehrfamilienhaus in Turbenthal

Objektnummer: CH23447061



ZIMMER: 10 • GRUNDSTÜCK: 832 m²

Objektnummer: CH23447061 - 8488 Turbenthal

- Auf einen Blick
- Die Immobilie
- Ein erster Eindruck
- Alles zum Standort
- Ansprechpartner

Objektnummer: CH23447061 - 8488 Turbenthal

Auf einen Blick

Objektnummer	CH23447061	Haus	Mehrfamilienhaus
Bezugsfrei ab	nach Vereinbarung	Nutzfläche	ca. 0 m ²
Zimmer	10		
Schlafzimmer	8		
Badezimmer	6		
Baujahr	1870		
Stellplatz	7 x Freiplatz		

Objektnummer: CH23447061 - 8488 Turbenthal

Die Immobilie

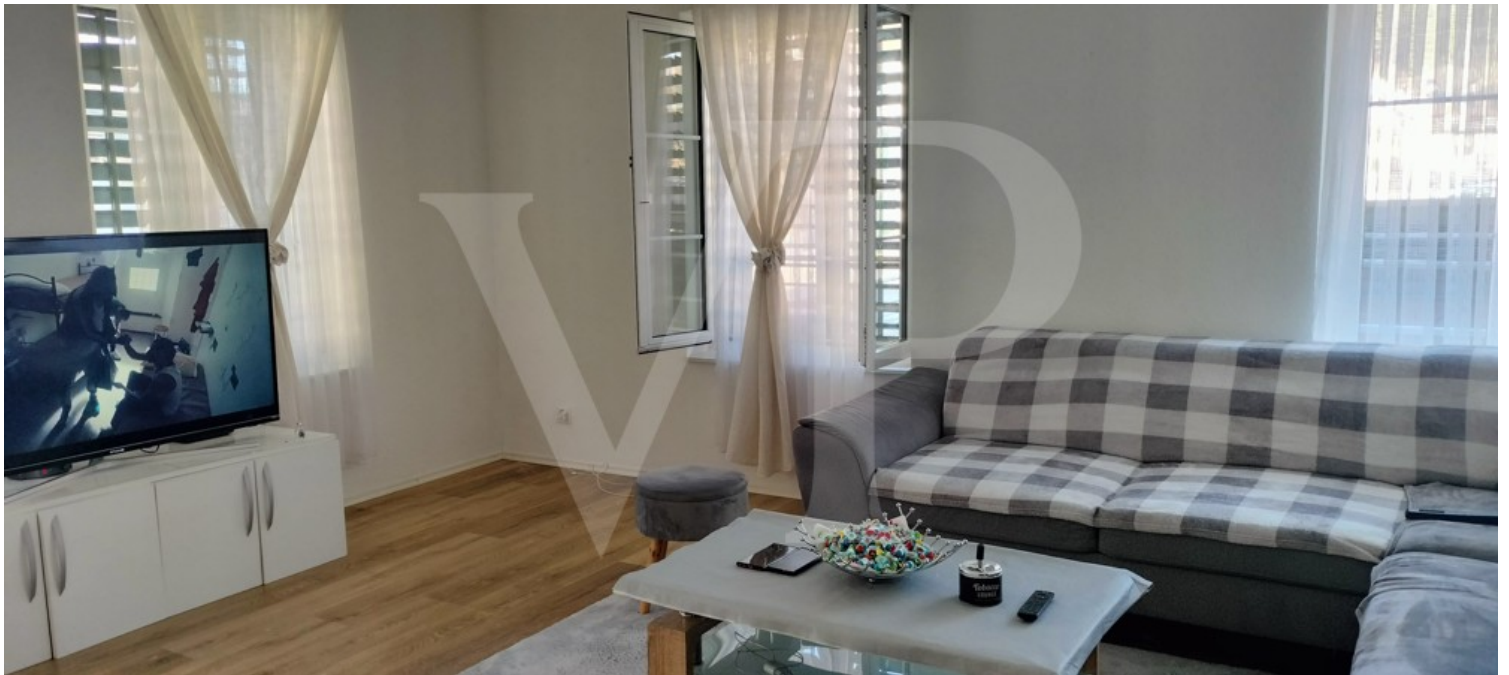


www.von-poll.ch



Objektnummer: CH23447061 - 8488 Turbenthal

Die Immobilie



Objektnummer: CH23447061 - 8488 Turbenthal

Die Immobilie



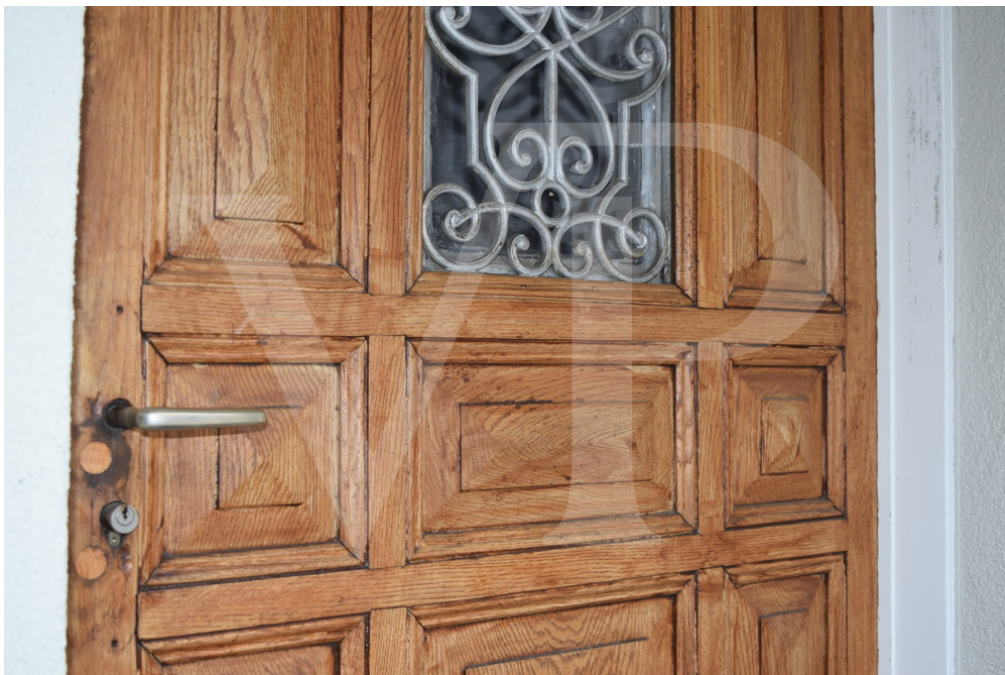
Objektnummer: CH23447061 - 8488 Turbenthal

Die Immobilie



Objektnummer: CH23447061 - 8488 Turbenthal

Die Immobilie



Objektnummer: CH23447061 - 8488 Turbenthal

Ein erster Eindruck

Gerne stellen wir Ihnen dieses Mehrfamilienhaus aus dem 1870 Jahr vor, welches mitten im Zentrum des schönen Dorfs Turbenthal steht. Ein grosser Vorplatz bietet Platz für 7 Autos, hinter dem Gebäude besteht die Möglichkeit, dass die Mieter sich dort einen Aufenthaltsplatz einrichten. Die schmucke Holz- Eingangstüre aus dem Jahr 1870 wurde stilvoll restauriert, das Treppenhaus selbst ist hell und einladend gestaltet. Insgesamt bietet das Haus 4 Wohnungen, wovon sich im Hochparterre zwei 2.5 Zimmer-Wohnungen mit ca. 47qm, im 1.OG eine 4.5 Zimmer-Wohnung mit ca. 96qm und im 2.OG eine Mansardenwohnung mit ca.100qm Wohnfläche befinden. Sämtliche Wohnungen sind renoviert und wurden mit Laminatböden und Fliesen ausgestattet, ebenso wurden zeitlose und moderne Küchen und Bäder eingebaut. Die Wohnungen sind alle vermietet.

Objektnummer: CH23447061 - 8488 Turbenthal

Alles zum Standort

Turbenthal ist für den Strassenverkehr ein Verkehrsknotenpunkt Richtung St. Gallen, Rapperswil SG, Winterthur, Frauenfeld und Uster. Die Tösstalbahn verbindet das Dorf seit 1875 mit der Stadt Winterthur und verkehrt heute als Teil des Zürcher Verkehrsverbundes regelmässig als S 26 Winterthur – Bauma – Rüti ZH und S 11 Aarau – Lenzburg – Dietikon – Zürich HB – Stettbach – Winterthur – Seuzach/Sennhof-Kyburg (– Wila) . Ab Turbenthal, Bahnhof verkehren folgende Postautolinien: 805 Turbenthal – Hutzikon – Girenbad 806 Turbenthal – Bichelsee – Ithaslen – Dussnang 807 Turbenthal – Wila – Schmidrüti – Sitzberg 825 Turbenthal – Wildberg – Ehrikon – Madetswil – Russikon – Pfäffikon ZH Turbenthal ist für den Strassenverkehr ein Verkehrsknotenpunkt Richtung St. Gallen, Rapperswil SG, Winterthur, Frauenfeld und Uster. Der nächste bediente Bahnhof befindet sich in Winterthur Seen.

Objektnummer: CH23447061 - 8488 Turbenthal

Ansprechpartner

Weitere Informationen erhalten Sie über Ihren Ansprechpartner:

Peter Steinmann

Rathausstrasse 5 Thurgau | Winterthur
E-Mail: thurgau@von-poll.com

To Disclaimer of von Poll Immobilien GmbH

www.von-poll.com