

Palma – Palma

Moderne Erdgeschoss-Wohnung in Santa Catalina

Objektnummer: 1960



KAUFPREIS: 395.000 EUR • WOHNFLÄCHE: ca. 80,51 m² • ZIMMER: 3

Objektnummer: 1960 - 07013 Palma – Palma

- Auf einen Blick
- Die Immobilie
- Grundrisse
- Ein erster Eindruck
- Ausstattung und Details
- Alles zum Standort
- Ansprechpartner

Objektnummer: 1960 - 07013 Palma – Palma

Auf einen Blick

Objektnummer	1960
Wohnfläche	ca. 80,51 m ²
Bezugsfrei ab	nach Vereinbarung
Zimmer	3
Schlafzimmer	2
Badezimmer	1
Baujahr	2019

Kaufpreis	395.000 EUR
Wohnung	Erdgeschosswohnung
Bauweise	Massiv
Nutzfläche	ca. 80 m ²
Ausstattung	Terrasse, Einbauküche

Objektnummer: 1960 - 07013 Palma – Palma

Die Immobilie



Objektnummer: 1960 - 07013 Palma – Palma

Die Immobilie



Objektnummer: 1960 - 07013 Palma – Palma

Die Immobilie



Objektnummer: 1960 - 07013 Palma – Palma

Die Immobilie



Objektnummer: 1960 - 07013 Palma – Palma

Die Immobilie



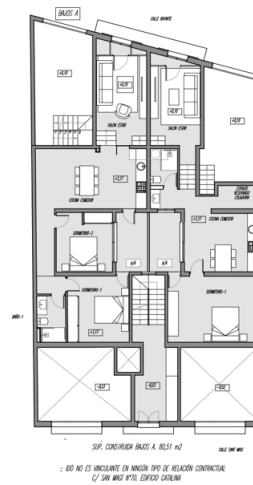
Objektnummer: 1960 - 07013 Palma – Palma

Die Immobilie



Objektnummer: 1960 - 07013 Palma – Palma

Grundrisse



Dieser Grundriss ist nicht maßstabsgetreu. Die Unterlagen wurden uns vom Auftraggeber zur Verfügung gestellt. Aus diesem Grund können wir nicht für die Richtigkeit der Angaben garantieren.

Objektnummer: 1960 - 07013 Palma – Palma

Ein erster Eindruck

Moderne, neu renovierte Erdgeschosswohnung in Santa Catalina, einem charmanten traditionellen Viertel in Palma de Mallorca. Diese Eigenschaft hat etwa 66 m² verteilt auf 2 Schlafzimmer, eine voll ausgestattete offene Küche, Waschküche, gemütliches Wohn-Esszimmer, ein Badezimmer und eine kleine Terrasse. Ausgestattet mit doppelt verglasten Fenstern und einer Klimaanlage, bietet diese Wohnung Komfort und Energieeffizienz. Es kommt mit einer voll ausgestatteten Küche mit hochwertigen Geräten ausgestattet. Darüber hinaus verfügt das Gebäude über einen Aufzug für zusätzlichen Komfort. Diese Wohnung hat eine Energiebewertung von G.

Objektnummer: 1960 - 07013 Palma – Palma

Ausstattung und Details

Bebaute Fläche: 80,51 m²

Schlafräume: 2

Bäder: 1

Separate Küche.

Kleine Terrasse.

Einbauschränke.

Baujahr: 2019

Objektnummer: 1960 - 07013 Palma – Palma

Alles zum Standort

Das Hotel liegt in der Nähe der Stadtteile Son Espanyolet und Son Armadams und nur wenige Gehminuten vom beliebten Markt von Santa Catalina entfernt, wo Sie frische und authentische Produkte aus der mallorquinischen Region kaufen können.

Objektnummer: 1960 - 07013 Palma – Palma

Ansprechpartner

Weitere Informationen erhalten Sie über Ihren Ansprechpartner:

Susanne Schüssler

Avenida Paguera 16 Mallorca – Paguera

E-Mail: paguera@von-poll.com

To Disclaimer of von Poll Immobilien GmbH

www.von-poll.com