

Frankfurt am Main – Europaviertel

Voll möblierte Luxuswohnung im Grand Tower

Objektnummer: 25001005



www.von-poll.com

MIETPREIS: 2.424 EUR • WOHNFLÄCHE: ca. 60,6 m² • ZIMMER: 2

Objektnummer: 25001005 - 60327 Frankfurt am Main – Europaviertel

- Auf einen Blick
- Die Immobilie
- Auf einen Blick: Energiedaten
- Grundrisse
- Ein erster Eindruck
- Ausstattung und Details
- Alles zum Standort
- Weitere Informationen
- Ansprechpartner

Objektnummer: 25001005 - 60327 Frankfurt am Main – Europaviertel

Auf einen Blick

| | | | |
|---------------|------------------------------------|-------------------------------|---------------------|
| Objektnummer | 25001005 | Mietpreis | 2.424 EUR |
| Wohnfläche | ca. 60,6 m ² | Nebenkosten | 550 EUR |
| Bezugsfrei ab | 13.01.2025 | Wohnung | Etagenwohnung |
| Etage | 37 | Modernisierung / Sanierung | 2023 |
| Zimmer | 2 | Bauweise | Massiv |
| Schlafzimmer | 1 | Ausstattung | Einbauküche, Balkon |
| Badezimmer | 1 | | |
| Baujahr | 2020 | | |
| Stellplatz | 1 x Tiefgarage, 200 EUR (Miete) | | |

Objektnummer: 25001005 - 60327 Frankfurt am Main – Europaviertel

Auf einen Blick: Energiedaten

| | | | |
|-------------------------------|-----------------|--------------------------------|----------------------------|
| Heizungsart | Fußbodenheizung | Energieausweis | BEDARF |
| Wesentlicher Energieträger | Fern | Endenergiebedarf | 65.10 kWh/m ² a |
| Energieausweis gültig bis | 25.05.2030 | Energie- Effizienzklasse | B |
| Befuerung | Fernwärme | Baujahr laut Energieausweis | 2020 |

Objektnummer: 25001005 - 60327 Frankfurt am Main – Europaviertel

Die Immobilie



Objektnummer: 25001005 - 60327 Frankfurt am Main – Europaviertel

Die Immobilie



Objektnummer: 25001005 - 60327 Frankfurt am Main – Europaviertel

Die Immobilie



Objektnummer: 25001005 - 60327 Frankfurt am Main – Europaviertel

Die Immobilie



Objektnummer: 25001005 - 60327 Frankfurt am Main – Europaviertel

Die Immobilie



Objektnummer: 25001005 - 60327 Frankfurt am Main – Europaviertel

Die Immobilie



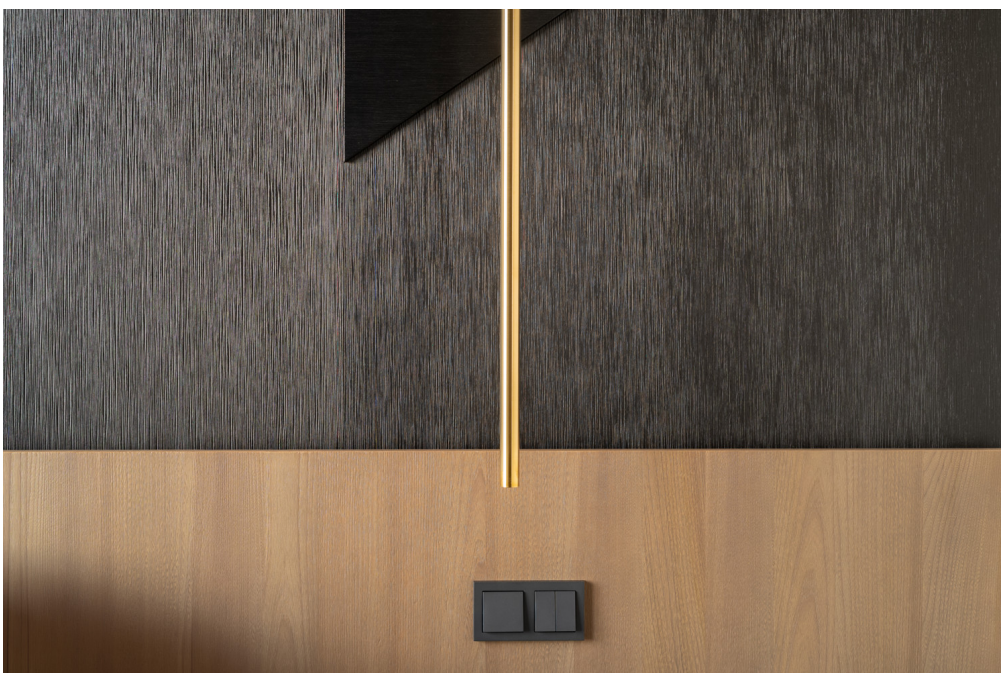
Objektnummer: 25001005 - 60327 Frankfurt am Main – Europaviertel

Die Immobilie



Objektnummer: 25001005 - 60327 Frankfurt am Main – Europaviertel

Die Immobilie



Objektnummer: 25001005 - 60327 Frankfurt am Main – Europaviertel

Die Immobilie



Objektnummer: 25001005 - 60327 Frankfurt am Main – Europaviertel

Die Immobilie



Objektnummer: 25001005 - 60327 Frankfurt am Main – Europaviertel

Die Immobilie



Objektnummer: 25001005 - 60327 Frankfurt am Main – Europaviertel

Die Immobilie



Objektnummer: 25001005 - 60327 Frankfurt am Main – Europaviertel

Die Immobilie

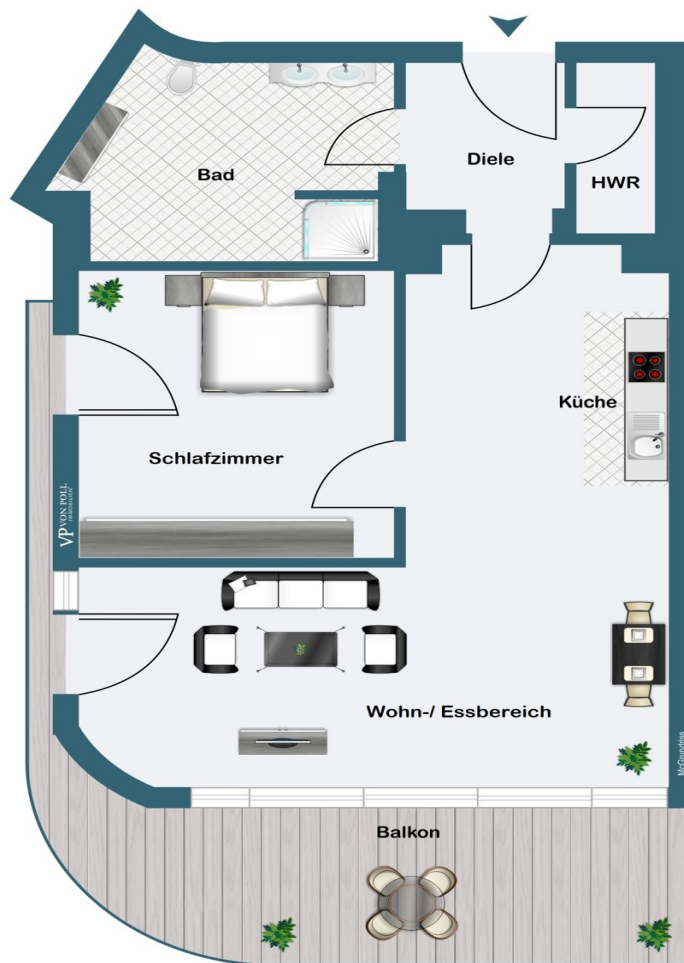


Vertrauen Sie einem
ausgezeichneten Immobilienmakler.

Kontaktieren Sie uns, wir freuen uns darauf, Sie persönlich und individuell zu beraten.

Objektnummer: 25001005 - 60327 Frankfurt am Main – Europaviertel

Grundrisse



Dieser Grundriss ist nicht maßstabsgetreu. Die Unterlagen wurden uns vom Auftraggeber zur Verfügung gestellt. Aus diesem Grund können wir nicht für die Richtigkeit der Angaben garantieren.

Objektnummer: 25001005 - 60327 Frankfurt am Main – Europaviertel

Ein erster Eindruck

Diese absolute High-End Wohnung befindet sich in der 37. Etage des Grand Towers, Deutschlands höchstem Wohnturm mit rund 180 Metern - dem begehrtesten Landmark-Gebäude Frankfurts. Die transparente, an Bienenwaben erinnernde Architektur, sowie die raumhohen Fenster bieten luftiges Wohnen und einen grandiosen Ausblick auf die berühmte und einzigartige Skyline Frankfurts. Die Wohnung wurde komplett von einem Interior Designer ausgestattet und lässt keine Wünsche offen. Die Aufteilung ist sinnvoll und praktisch, die Gestaltung luxuriös und wohnlich. Der Wohn- und Essbereich präsentiert sich offen, aber gemütlich und transparent durch die geschwungenen Glasfronten und ist mit einer hochwertigen, maßgefertigten Einbauküche ausgestattet. Von hier aus gelangt man auf den Balkon mit umlaufender Glasbrüstung und direktem Blick auf die Skyline. Das Schlafzimmer verfügt über ein großes Bett und einen Einbau-Kleiderschrank von Boffi. Durch das bodentiefe Fenster erleben Sie die Mainmetropole direkt vom Bett aus. Der gemeinschaftlich genutzte Grand Garden im siebten Obergeschoss mit Lounge-Bereichen und die Sunset Terrace im 43. Obergeschoss laden zum Entspannen ein und sorgen für eine kommunikative, urbane Atmosphäre und grandiose Blicke auf Sonnenuntergänge. Der 24-Stunden-Concierge-Service, die Club-Kitchen im siebten Obergeschoss sind weitere Highlights zu dieser außergewöhnlichen Wohnung. Die Wohnung eignet sich ideal für Singles und Paare, die das urbane Wohnen im Grandtower schätzen, verbunden mit maximalem Wohnkomfort und den Gemeinschaftsflächen zum Entspannen. Ein Tiefgaragenstellplatz und die hochwertige Möblierung sind im Mietpreis enthalten und runden dieses außergewöhnliche Angebot ab.

Objektnummer: 25001005 - 60327 Frankfurt am Main – Europaviertel

Ausstattung und Details

- Komplette Möblierung
- Interior Design Ausstattung auf Luxusniveau
- Hochwertige Küche
- Raumhohe Fensterfronten
- Hochwertiges Eichenparkett
- Fußbodenheizung
- Deckenkühlung
- Zentraler Heiz- und Kühlbetrieb
- Sonnenschutz
- Zentrales Lüftungssystem
- Hochwertiges Luxus Badezimmer
- Balkon mit Skylineblick
- Grand Garden mit gemeinschaftlicher Nutzung im siebten Obergeschoss
- Sunset Terrace im 43. Obergeschoss
- Tiefgaragenplatz
- 24-Stunden-Concierge-Service
- Facilitymanagement (Technischer Servicemitarbeiter von Mo.-Fr. direkt vor Ort)
- Kellerraum

Objektnummer: 25001005 - 60327 Frankfurt am Main – Europaviertel

Alles zum Standort

Das zentrumsnahe, direkt südlich der Messe gelegene Europaviertel ist Frankfurts jüngstes und modernstes Stadtquartier, entstanden auf dem aufgelassenen früheren Gleisfeld des Güterbahnhofs. In erster Linie als Wohnquartier konzipiert, bietet es urbanen Wohn- und Lebensraum für unterschiedlichste Ansprüche. Insbesondere Berufstätige finden hier gehobene Wohnstandards auf internationalem Niveau: mit Concierge- oder Flat-Services, Kinderbetreuung, Pools, Spa, Fitness-Studios, Bibliotheken sowie Läden und Gastronomie im Sockelgeschoss innerhalb der neu errichteten Wohntürme, die zudem einen spektakulären Blick auf die Frankfurter Skyline oder bis weit ins Umland bieten. Der namensgebende Boulevard, die großzügige Europaallee, verläuft von der Shoppingmall „Skyline Plaza“ im Osten bis hin zum Rebstockpark im Westen und verfügt über ausladende Parkflächen. Vom Europagarten aus besteht eine durchgängige Grünverbindung über den Gleisfeldpark mit seinen Fitnessmöglichkeiten und Spielplätzen. Von dort weiter durch den Zeppelinpark und den Neuen Rebstockpark, der vom Stararchitekten Peter Eisenman mit konzipiert wurde, bis hin zum Erlebnisbad. Die Verkehrsanbindung des Quartiers ist aktuell mit S- und Straßenbahnen gut erschlossen und bis zur Autobahn sind es nur fünf Minuten. In wenigen Jahren wird mit der U5 eine neue U-Bahnstrecke fertiggestellt, die vom Europaviertel direkt zum Hauptbahnhof führen wird. Durch das östliche Europaviertel verlaufen die S-Bahn-Linien S3 bis S6 mit den angrenzenden Bahnhöfen Galluswarte und Messe. Der östliche Teil des Europaviertel ist außerdem mit der U-Bahnlinie U4 (Station Festhalle/Messe) zu erreichen. Hier halten auch die Straßenbahnen der Linien 16 und 17. Etwas weiter südlich verkehren die Straßenbahnlinien 11 und 21 über die Station Güterplatz. Die Museumsuferlinie verkehrt mit dem Bus 46 vom Hauptbahnhof weiter zur neuen Endhaltestelle Dubliner Straße im östlichen Europaviertel. Ebenfalls erreichen Sie die Haltestellen Güterplatz, sowie die Den Haager Straße.

Objektnummer: 25001005 - 60327 Frankfurt am Main – Europaviertel

Weitere Informationen

Es liegt ein Energiebedarfsausweis vor. Dieser ist gültig bis 25.5.2030. Endenergiebedarf beträgt 65.10 kWh/(m²*a). Wesentlicher Energieträger der Heizung ist Fernwärme. Das Baujahr des Objekts lt. Energieausweis ist 2020. Die Energieeffizienzklasse ist B.

HAFTUNG: Wir weisen darauf hin, dass die von uns weitergegebenen Objektinformationen, Unterlagen, Pläne etc. vom Verkäufer bzw. Vermieter stammen. Eine Haftung für die Richtigkeit oder Vollständigkeit der Angaben übernehmen wir daher nicht. Es obliegt daher unseren Kunden, die darin enthaltenen Objektinformationen und Angaben auf ihre Richtigkeit hin zu überprüfen. Alle Immobilienangebote sind freibleibend und vorbehaltlich Irrtümer, Zwischenverkauf- und Vermietung oder sonstiger Zwischenverwertung. UNSER SERVICE FÜR SIE ALS EIGENTÜMER: Planen Sie den Verkauf oder die Vermietung Ihrer Immobilie, so ist es für Sie wichtig, deren Marktwert zu kennen. Lassen Sie kostenfrei und unverbindlich den aktuellen Wert Ihrer Immobilie professionell durch einen unserer Immobilienspezialisten einschätzen. Unser bundesweites und internationales Netzwerk ermöglicht es uns, Verkäufer bzw. Vermieter und Interessenten bestmöglich zusammenzuführen.

Objektnummer: 25001005 - 60327 Frankfurt am Main – Europaviertel

Ansprechpartner

Weitere Informationen erhalten Sie über Ihren Ansprechpartner:

Doris Jedlicki

Feldbergstraße 35 Frankfurt am Main – Westend
E-Mail: frankfurt@von-poll.com

To Disclaimer of von Poll Immobilien GmbH

www.von-poll.com