

Wandlitz / Gorinsee – Schönwalde

# Idyllischer Rückzugsort - Charmanter Bungalow am Gorinsee

Objektnummer: 24412014



[www.von-poll.com](http://www.von-poll.com)

**KAUFPREIS: 185.000 EUR • WOHNFLÄCHE: ca. 55 m<sup>2</sup> • ZIMMER: 3 • GRUNDSTÜCK: 506 m<sup>2</sup>**

Objektnummer: 24412014 - 16348 Wandlitz / Gorinsee – Schönwalde

- Auf einen Blick
- Die Immobilie
- Auf einen Blick: Energiedaten
- Grundrisse
- Ein erster Eindruck
- Ausstattung und Details
- Alles zum Standort
- Weitere Informationen
- Ansprechpartner

Objektnummer: 24412014 - 16348 Wandlitz / Gorinsee – Schönwalde

## Auf einen Blick

Objektnummer	24412014
Wohnfläche	ca. 55 m <sup>2</sup>
Zimmer	3
Schlafzimmer	2
Badezimmer	1
Baujahr	1976
Stellplatz	1 x Carport

Kaufpreis	185.000 EUR
Haus	Ferienhaus
Provision	Käuferprovision beträgt 3,57 % (inkl. MwSt.) des beurkundeten Kaufpreises
Modernisierung / Sanierung	2021
Bauweise	Massiv
Nutzfläche	ca. 25 m <sup>2</sup>
Ausstattung	Terrasse, Kamin

Objektnummer: 24412014 - 16348 Wandlitz / Gorinsee – Schönwalde

## Auf einen Blick: Energiedaten

Heizungsart	Zentralheizung	Energieausweis	VERBRAUCH
Wesentlicher Energieträger	Erdgas schwer	Endenergieverbrauch	113.40 kWh/m <sup>2</sup> a
Energieausweis gültig bis	19.07.2034	Energie-Effizienzklasse	D
Befuerung	Gas	Baujahr laut Energieausweis	2000

Objektnummer: 24412014 - 16348 Wandlitz / Gorinsee – Schönwalde

## Die Immobilie



Objektnummer: 24412014 - 16348 Wandlitz / Gorinsee – Schönwalde

## Die Immobilie



Objektnummer: 24412014 - 16348 Wandlitz / Gorinsee – Schönwalde

## Die Immobilie



Objektnummer: 24412014 - 16348 Wandlitz / Gorinsee – Schönwalde

## Die Immobilie





Objektnummer: 24412014 - 16348 Wandlitz / Gorinsee – Schönwalde

## Die Immobilie



Objektnummer: 24412014 - 16348 Wandlitz / Gorinsee – Schönwalde

## Die Immobilie



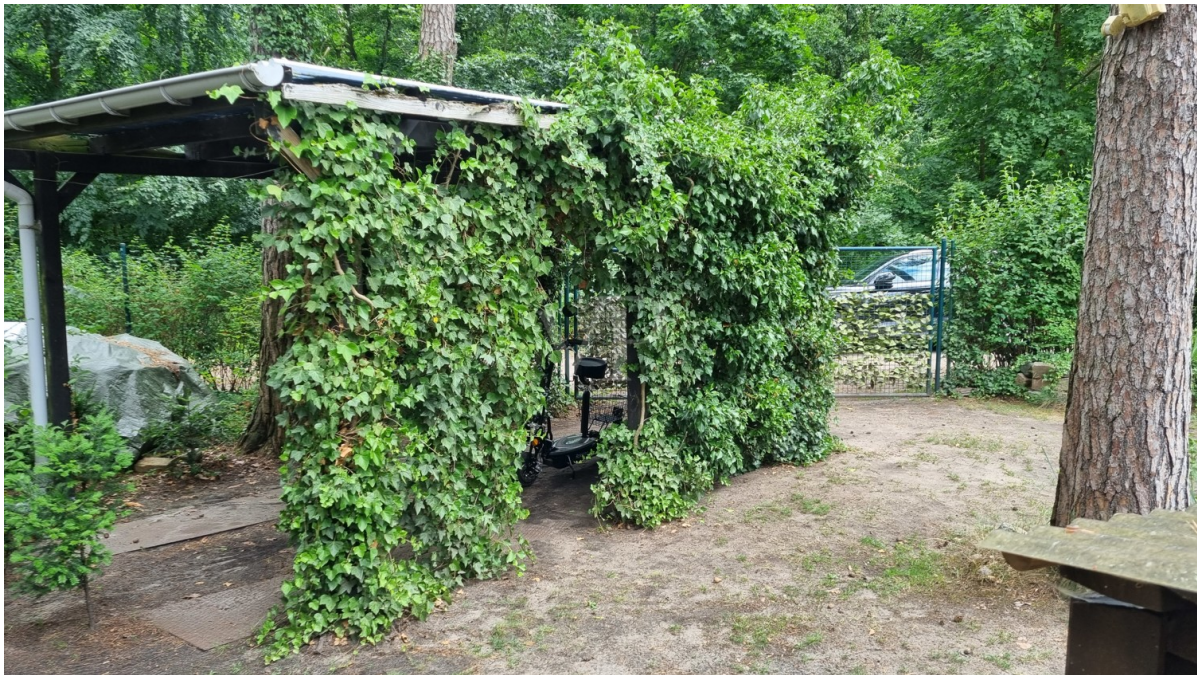
Objektnummer: 24412014 - 16348 Wandlitz / Gorinsee – Schönwalde

## Die Immobilie



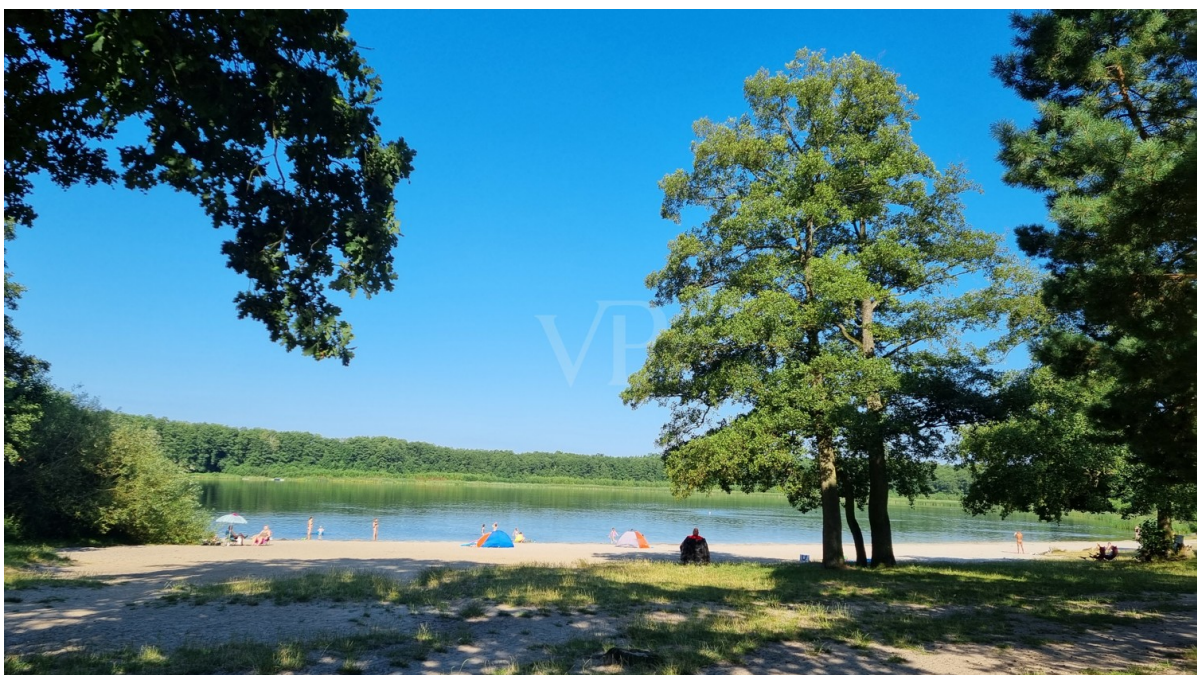
Objektnummer: 24412014 - 16348 Wandlitz / Gorinsee – Schönwalde

## Die Immobilie



Objektnummer: 24412014 - 16348 Wandlitz / Gorinsee – Schönwalde

## Die Immobilie



Objektnummer: 24412014 - 16348 Wandlitz / Gorinsee – Schönwalde

## Die Immobilie



Objektnummer: 24412014 - 16348 Wandlitz / Gorinsee – Schönwalde

## Die Immobilie

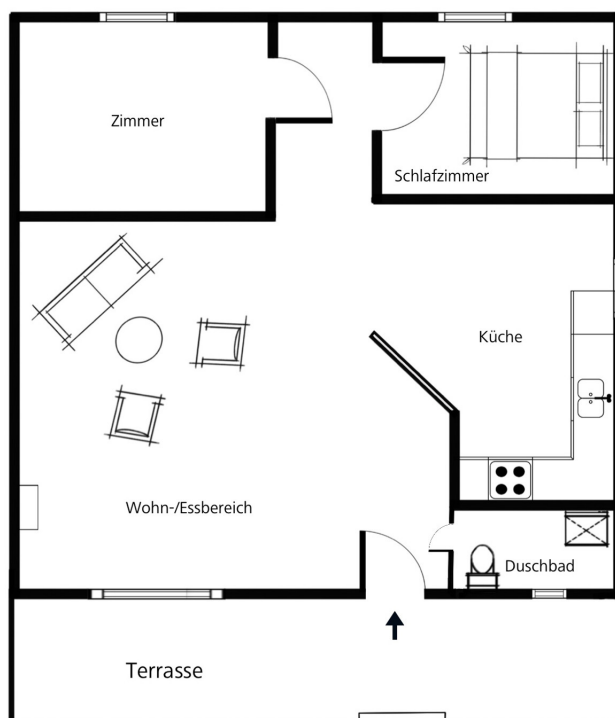


Gern informieren wir Sie persönlich über weitere Details der Immobilie.  
Bitte vereinbaren Sie einen Besichtigungstermin: 033338 - 70 88 33 0

[www.von-poll.com](http://www.von-poll.com)

Objektnummer: 24412014 - 16348 Wandlitz / Gorinsee – Schönwalde

## Grundrisse



Dieser Grundriss ist nicht maßstabsgetreu. Die Unterlagen wurden uns vom Auftraggeber zur Verfügung gestellt. Aus diesem Grund können wir nicht für die Richtigkeit der Angaben garantieren.



Objektnummer: 24412014 - 16348 Wandlitz / Gorinsee – Schönwalde

## Ein erster Eindruck

In malerischer Lage, direkt in der naturnahen Schönower Heidelandschaft und dem idyllisch gelegenen Gorinsee, befindet sich dieser charmante Bungalow. Er wurde 1976 in Massivbauweise errichtet, im Jahr 2000 entkernt, mit Dämmung und Putz versehen und bietet heute auf ca. 55 m<sup>2</sup> eine annehmbare Wohn-/ Nutzfläche. Über die einladende Terrasse gelangen Sie in den offen gestalteten Wohnbereich mit integrierter Küche und angrenzendem Duschbad. Ein kleiner Flur führt zu zwei weiteren Zimmern, die als Schlaf-, Kinder- oder Gästezimmer genutzt werden können. An kühleren Tagen sorgt der Kaminofen im Wohnzimmer für wohlige Wärme und ein gemütliches Beisammensein mit der ganzen Familie. Alle Räumlichkeiten des Hauses sind gefliest. 2021 wurde die Kombi Gas-Brennwerttherme ausgetauscht. Das Grundstück ist erschlossen mit Stadtwasser, Abwasser, Gas, Strom und Telekom. Ein DNS:NET- Glasfaseranschluss ist bereits beantragt. Zusätzlich sorgt ein Brunnen für eine kostensparende Gartenbewässerung. Ein efeubewachsener Carport bietet Platz für Auto und Fahrräder. Dahinter befinden sich drei kleine Nebengebäude zur Unterbringung Ihrer Gartengeräte und Terrassenmöbel. Derzeit wird die Immobilie als Ferienhaus vermietet und kann ab Oktober 2024 an ihre neuen Besitzer übergeben werden. Der Bungalow wird teilmöbliert mit Inventar verkauft. Dieses kleine Domizil eignet sich perfekt für eine junge Familie oder Senioren, die ihren Ruhesitz im Sommer sowie im Winter in einer walddreichen Umgebung genießen möchten. Spaziergänge und gutes Essen am Gorinsee runden das Angebot ab. Insgesamt ein wundervolles Stück Natur, wo Sie die Seele baumeln lassen können. Haben wir Ihr Interesse geweckt? Dann freuen wir uns auf Ihre Anfrage.

Objektnummer: 24412014 - 16348 Wandlitz / Gorinsee – Schönwalde

## Ausstattung und Details

- massiver Bungalow
- Fliesen im Wohnbereich
- offene Küche
- Kaminofen
- überdachte Terrasse
- erschlossen mit Stadtwasser, Abwasser, Strom und Telekom
- SAT-Anlage
- Brunnen
- fußläufig zum See

Objektnummer: 24412014 - 16348 Wandlitz / Gorinsee – Schönwalde

## Alles zum Standort

Südöstlich der Gemeinde Wandlitz, im Ortsteil Schönwalde liegt in unmittelbarer Seenähe der kleine Ort Gorinsee mit ca. 300 Einwohnern. Ein attraktiver Wohnort für Naturliebhaber. Die Berliner Stadtgrenze liegt ca. 5 km südlich des Sees und ist am schnellsten über die A114 Abfahrt Schönerlinde-Pankow zu erreichen. Einkaufsmöglichkeiten sowie der nächstgelegene Bahnhof befinden sich im 3 km entfernten Schönwalde. Von dort aus bringt Sie die Regionalbahn zum S-Bahnhof nach Berlin-Karow mit regelmäßigen Verbindungen in alle Richtungen. Die Gegend zeichnet sich durch gut ausgebaute Radwege aus, die den Gorinsee mit benachbarten Gebieten wie der Schönower Heide mit seinem zahlreichen Tierbestand verbinden. Der Gorinsee ist nicht nur für Familien mit Kindern das wahre Paradies, sondern auch für alle Altersgruppen. Kulinarisch bietet der Gorinsee zwei Restaurants und einen traditionellen Imbiss am See. Die Region ist für Pendler als auch für Erholungssuchende wie geschaffen.

Objektnummer: 24412014 - 16348 Wandlitz / Gorinsee – Schönwalde

## Weitere Informationen

Es liegt ein Energieverbrauchsausweis vor. Dieser ist gültig bis 19.7.2034. Endenergieverbrauch beträgt 113.40 kwh/(m<sup>2</sup>\*a). Wesentlicher Energieträger der Heizung ist Erdgas schwer. Das Baujahr des Objekts lt. Energieausweis ist 2000. Die Energieeffizienzklasse ist D. GELDWÄSCHE: Als Immobilienmaklerunternehmen ist die von Poll Immobilien GmbH nach § 2 Abs. 1 Nr. 14 und § 11 Abs. 1, 2 Geldwäschegesetz (GwG) dazu verpflichtet, bei der Begründung einer Geschäftsbeziehung die Identität des Vertragspartners festzustellen und zu überprüfen, bzw. sobald ein ernsthaftes Interesse an der Durchführung des Immobilienkaufvertrages besteht. Hierzu ist es erforderlich, dass wir nach § 11 Abs. 4 GwG die relevanten Daten Ihres Personalausweises festhalten (wenn Sie als natürliche Person handeln) – beispielsweise mittels einer Kopie. Bei einer juristischen Person benötigen wir eine Kopie des Handelsregisterauszugs, aus welchem der wirtschaftlich Berechtigte hervorgeht. Das Geldwäschegesetz sieht vor, dass der Makler die Kopien bzw. Unterlagen fünf Jahre aufbewahren muss. Als unser Vertragspartner haben Sie auch eine Mitwirkungspflicht nach § 11 Abs. 6 GwG.

Objektnummer: 24412014 - 16348 Wandlitz / Gorinsee – Schönwalde

## Ansprechpartner

Weitere Informationen erhalten Sie über Ihren Ansprechpartner:

Petra Haseloff

---

Prenzlauer Chaussee 138 Wandlitz  
E-Mail: [wandlitz@von-poll.com](mailto:wandlitz@von-poll.com)

*To Disclaimer of von Poll Immobilien GmbH*

---

[www.von-poll.com](http://www.von-poll.com)