

Geeste / Osterbrock

Verkaufshalle in Geeste/ Osterbrock

Objektnummer: 22388036



www.von-poll.com

MIETPREIS: 5.000 EUR

Objektnummer: 22388036 - 49744 Geeste / Osterbrock

- Auf einen Blick
- Die Immobilie
- Ein erster Eindruck
- Ausstattung und Details
- Alles zum Standort
- Weitere Informationen
- Ansprechpartner

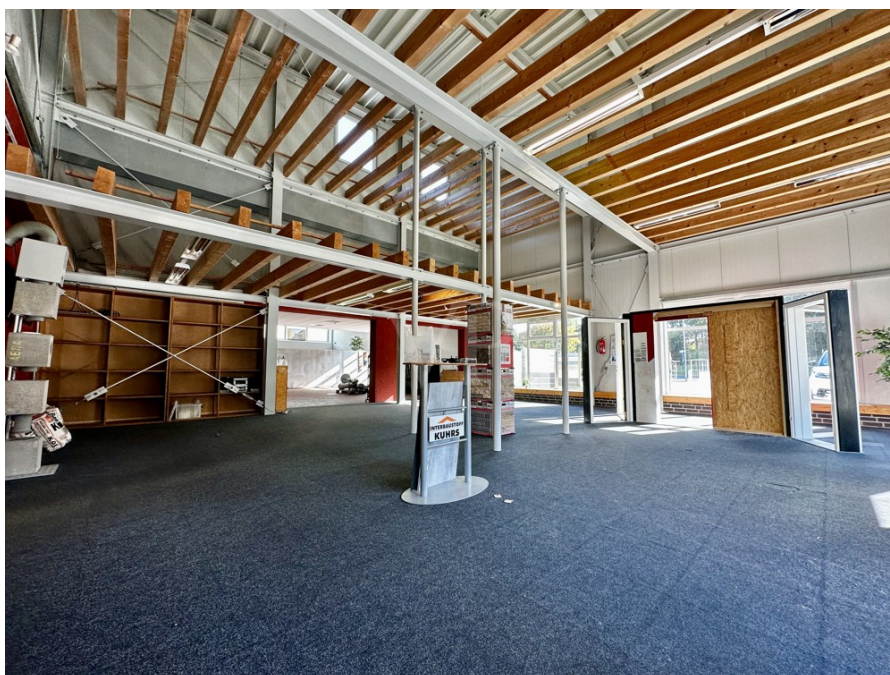
Objektnummer: 22388036 - 49744 Geeste / Osterbrock

Auf einen Blick

Objektnummer	22388036	Mietpreis	5.000 EUR
		Einzelhandel	VERBRAUCHERMARKT
		Provision	Mieterprovision beträgt das 2-fache (zzgl. MwSt.) der vereinbarten Monatsmiete
		Gesamtfläche	ca. 768 m ²

Objektnummer: 22388036 - 49744 Geeste / Osterbrock

Die Immobilie



Objektnummer: 22388036 - 49744 Geeste / Osterbrock

Die Immobilie



Objektnummer: 22388036 - 49744 Geeste / Osterbrock

Die Immobilie



Objektnummer: 22388036 - 49744 Geeste / Osterbrock

Die Immobilie



Objektnummer: 22388036 - 49744 Geeste / Osterbrock

Die Immobilie



Objektnummer: 22388036 - 49744 Geeste / Osterbrock

Die Immobilie



Objektnummer: 22388036 - 49744 Geeste / Osterbrock

Die Immobilie



Objektnummer: 22388036 - 49744 Geeste / Osterbrock

Ein erster Eindruck

Angeboten wird ein Gewerbeobjekt mit Ausstellungs- und Verkaufsflächen, sowie Büros zur Miete. Die Immobilie unterteilt sich in folgende Bereiche: 200 m² Büro 121 m² Ausstellungsraum 209 m² Fachmarkt 338 m² Verkaufshalle 1.265 m² Parkplätze Jeder der vier Bereiche kann auch über einen separaten Eingang getrennt betreten werden. In der Verkaufshalle ist aktuell ein Podium errichtet, welches genutzt werden kann. Im Ausstellungsraum sind mehrere Ebenen möglich. Der Bürotrakt besteht aus einem Großraumbüro, zwei abgetrennten Büroräumen und einem Besprechungsraum mit Küche. Die Verkaufshalle und der Bürotrakt sind teilunterkellert. Die Objekte dürfen nicht für Baustoffhandel genutzt werden.

Objektnummer: 22388036 - 49744 Geeste / Osterbrock

Ausstattung und Details

- 2 WCs
- Teilkeller
- Parkplätze
- Podium (optional)
- mehrere Ebenen im Ausstellungsraum möglich

Objektnummer: 22388036 - 49744 Geeste / Osterbrock

Alles zum Standort

Osterbrock ist ein Ortsteil der Gemeinde Geeste im westlichen Emsland, nahe dem Fluss Ems gelegen. Zur Gemeinde Geeste gehören die Ortsteile Geeste, Groß- und Klein Hesepe, Osterbrock, Bramhar, Varloh und Dalum mit der Siedlung Großer Sand. In unmittelbarer Nähe befindet sich das Geester Speicherbecken, mit Restaurant und Bademöglichkeiten. Die Gemeinde Geeste grenzt im Nordwesten an die Gemeinde Twist, im Norden an die Stadt Meppen, im Osten an die Stadt Haselünne und die Samtgemeinde Lengerich. Südlich liegt die Stadt Lingen, sowie die Gemeinde Wietmarschen in der Grafschaft Bentheim. Zwischen der Bundesautobahn A 31 und der nur ca. 200 m entfernten Bundesstraße B 70 gelegen, profitiert die Gemeinde Geeste sowie das gesamte Emsland von ausgezeichneten Verkehrsanbindungen. Die Bundesautobahnen A 31 und A 30 verbinden Geeste mit dem internationalen Fernstraßennetz.

Objektnummer: 22388036 - 49744 Geeste / Osterbrock

Weitere Informationen

HAFTUNG: Wir weisen darauf hin, dass die von uns weitergegebenen Objektinformationen, Unterlagen, Pläne etc. vom Verkäufer bzw. Vermieter stammen. Eine Haftung für die Richtigkeit oder Vollständigkeit der Angaben übernehmen wir daher nicht. Es obliegt daher unseren Kunden, die darin enthaltenen Objektinformationen und Angaben auf ihre Richtigkeit hin zu überprüfen. Alle Immobilienangebote sind freibleibend und vorbehaltlich Irrtümer, Zwischenverkauf- und Vermietung oder sonstiger Zwischenverwertung. UNSER SERVICE FÜR SIE ALS EIGENTÜMER: Planen Sie den Verkauf oder die Vermietung Ihrer Immobilie, so ist es für Sie wichtig, deren Marktwert zu kennen. Lassen Sie kostenfrei und unverbindlich den aktuellen Wert Ihrer Immobilie professionell durch einen unserer Immobilienspezialisten einschätzen. Unser bundesweites und internationales Netzwerk ermöglicht es uns, Verkäufer bzw. Vermieter und Interessenten bestmöglich zusammenzuführen.

Objektnummer: 22388036 - 49744 Geeste / Osterbrock

Ansprechpartner

Weitere Informationen erhalten Sie über Ihren Ansprechpartner:

Uwe Hagemann

Castellstraße 6 Emsland
E-Mail: emsland@von-poll.com

To Disclaimer of von Poll Immobilien GmbH

www.von-poll.com