

Benahavís – Benahavis

Luxuriöse Neubauvillen in einer bewachten Wohnanlage. Benahavis-Marbella.

Objektnummer: ES22385405



www.von-poll.com

KAUFPREIS: 1.595.000 EUR • WOHNFLÄCHE: ca. 283 m² • GRUNDSTÜCK: 772 m²

Objektnummer: ES22385405 - 29678 Benahavís – Benahavis

- Auf einen Blick
- Die Immobilie
- Ein erster Eindruck
- Ausstattung und Details
- Alles zum Standort
- Weitere Informationen
- Ansprechpartner

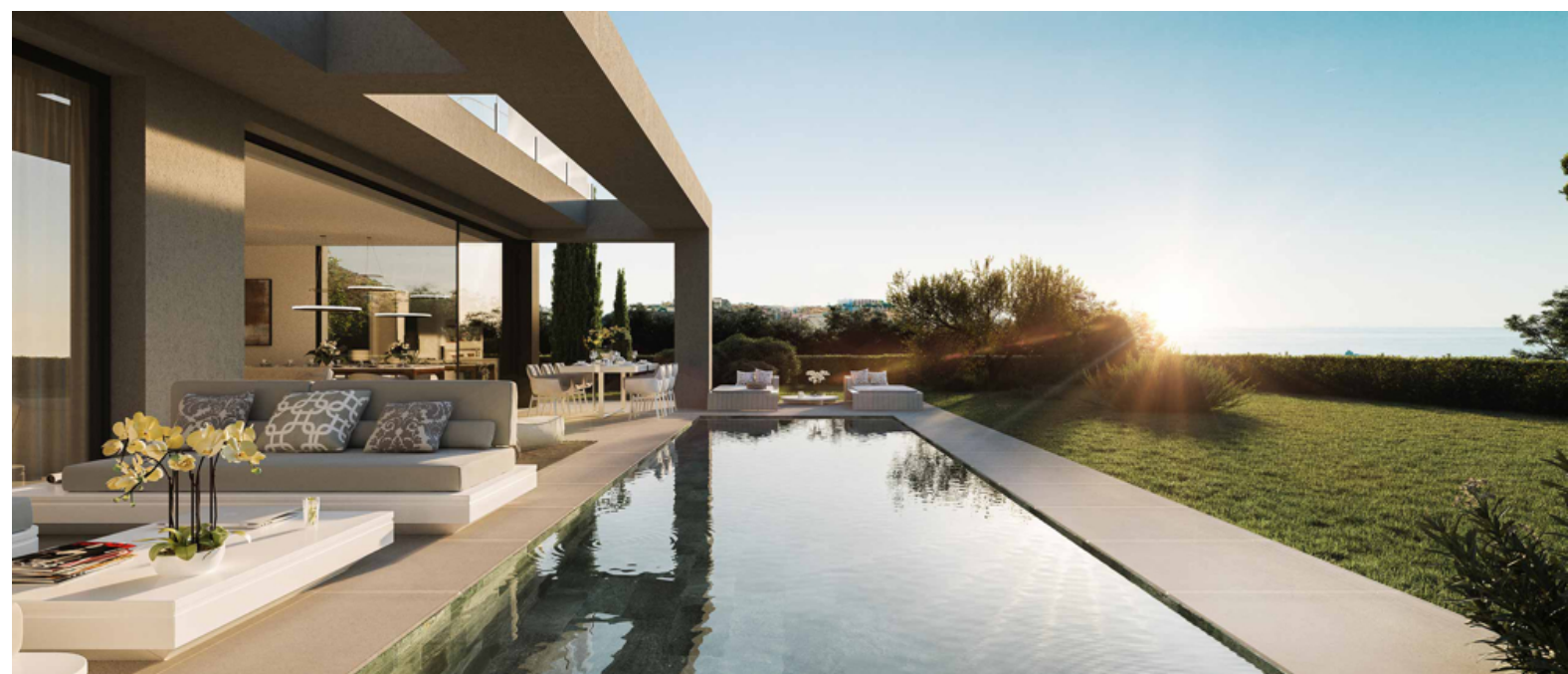
Objektnummer: ES22385405 - 29678 Benahavís – Benahavis

Auf einen Blick

Objektnummer	ES22385405	Kaufpreis	1.595.000 EUR
Wohnfläche	ca. 283 m ²	Haus	Villa
Bezugsfrei ab	nach Vereinbarung	Bauweise	Massiv
Stellplatz	2 x Carport	Nutzfläche	ca. 0 m ²

Objektnummer: ES22385405 - 29678 Benahavís – Benahavis

Die Immobilie



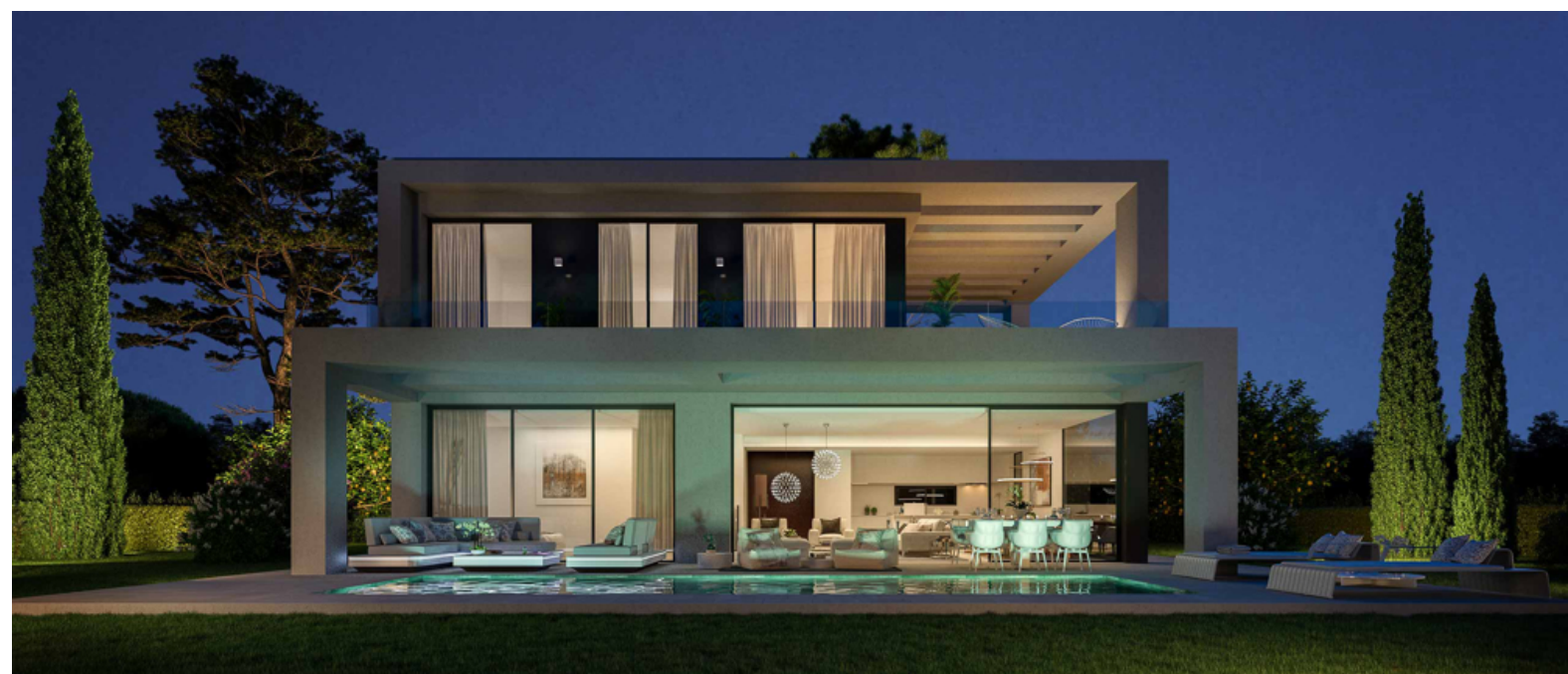
Objektnummer: ES22385405 - 29678 Benahavís – Benahavis

Die Immobilie



Objektnummer: ES22385405 - 29678 Benahavís – Benahavís

Die Immobilie



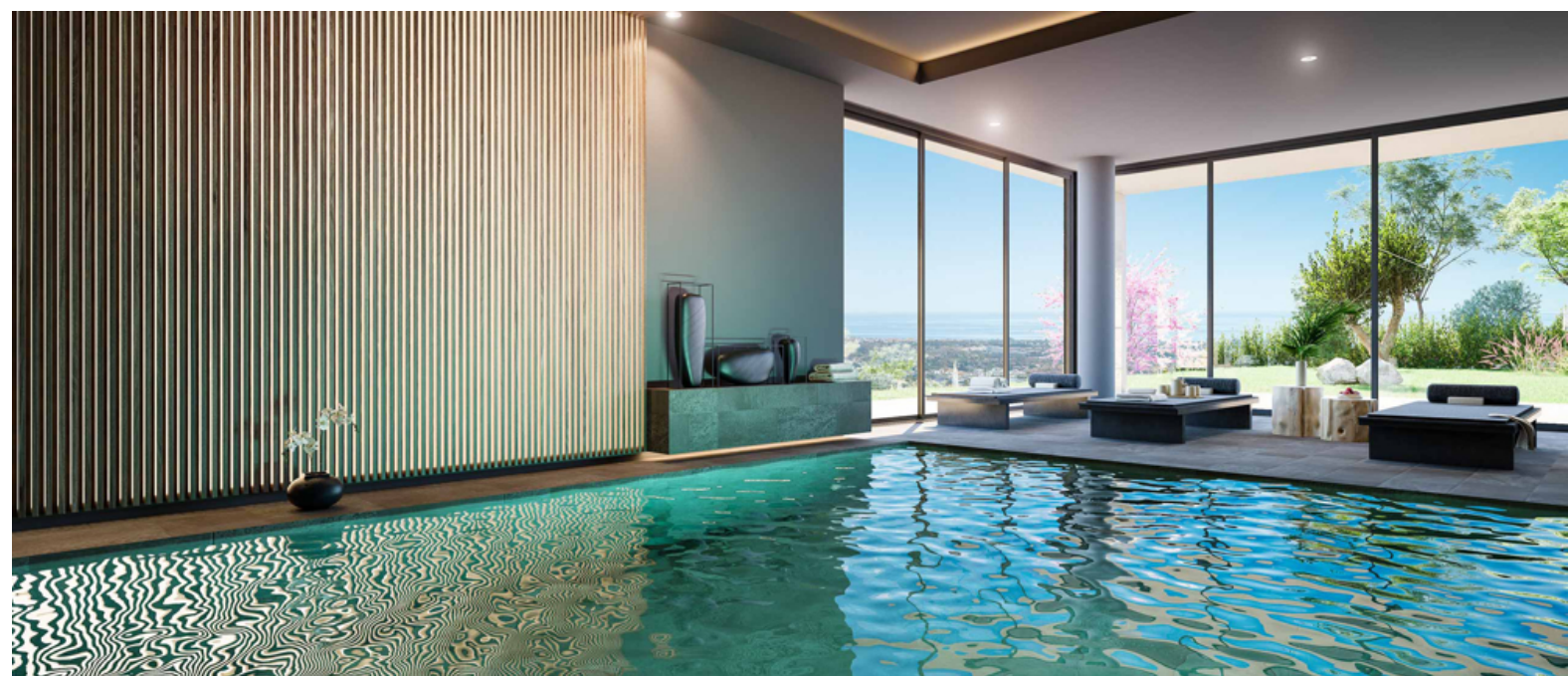
Objektnummer: ES22385405 - 29678 Benahavís – Benahavis

Die Immobilie



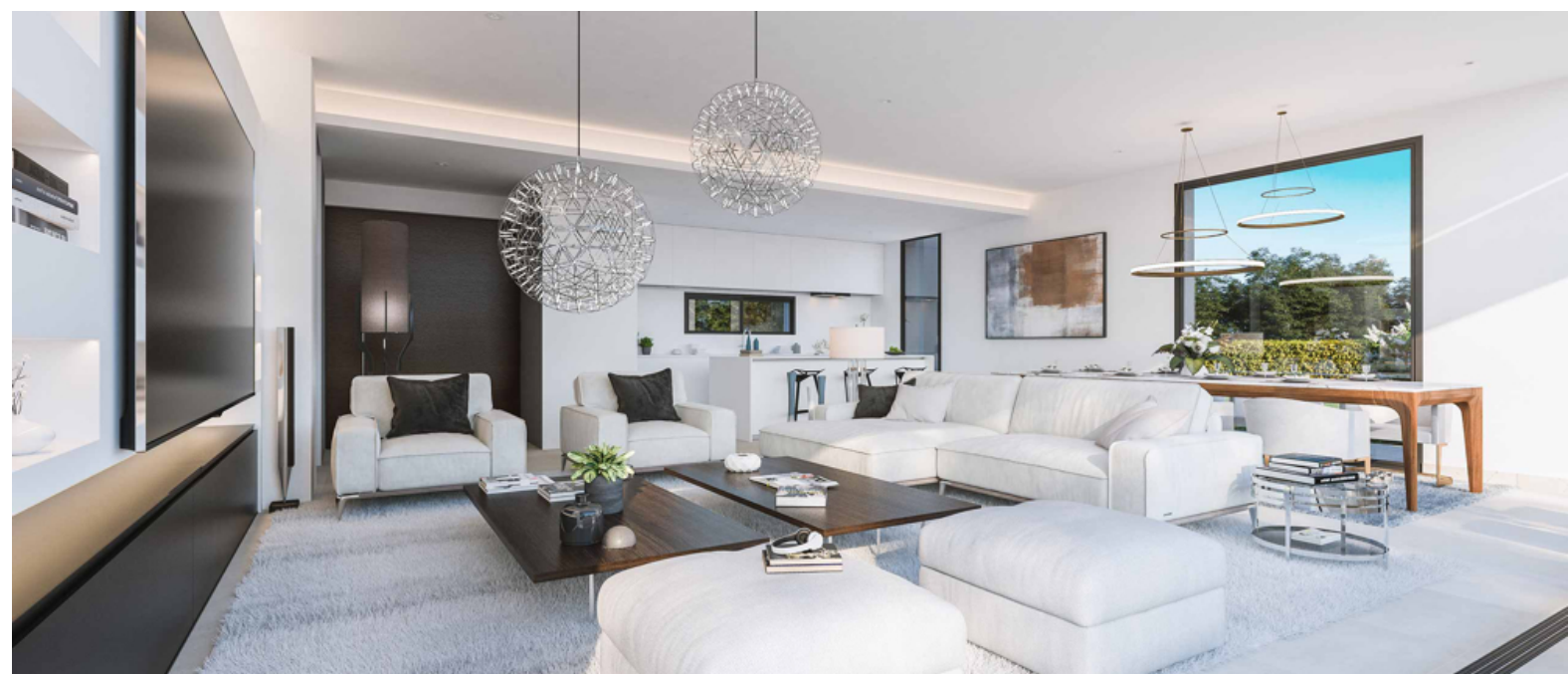
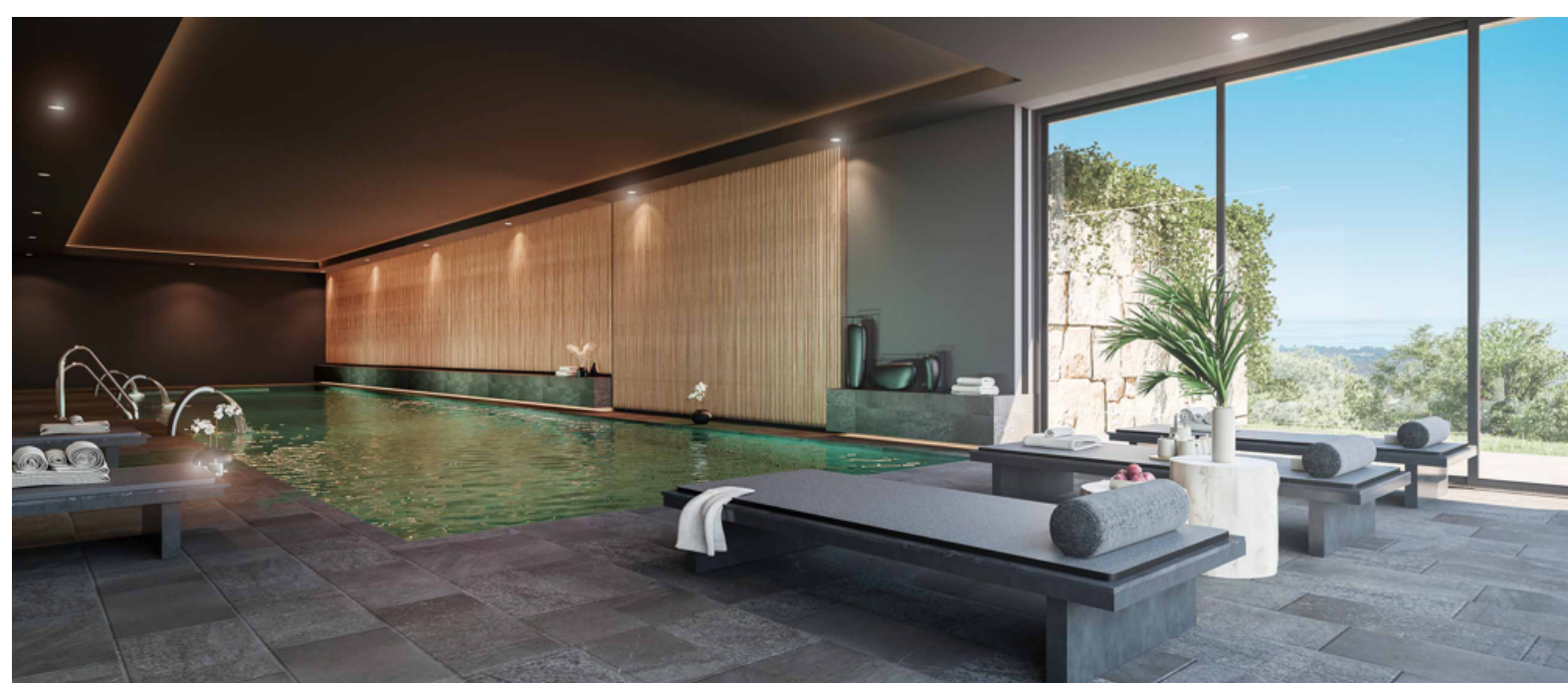
Objektnummer: ES22385405 - 29678 Benahavís – Benahavis

Die Immobilie



Objektnummer: ES22385405 - 29678 Benahavís – Benahavis

Die Immobilie



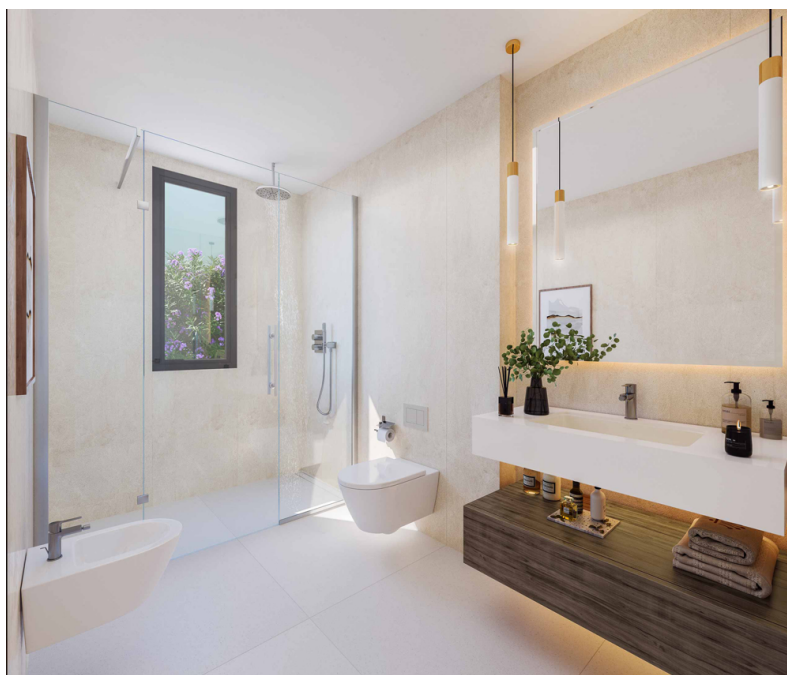
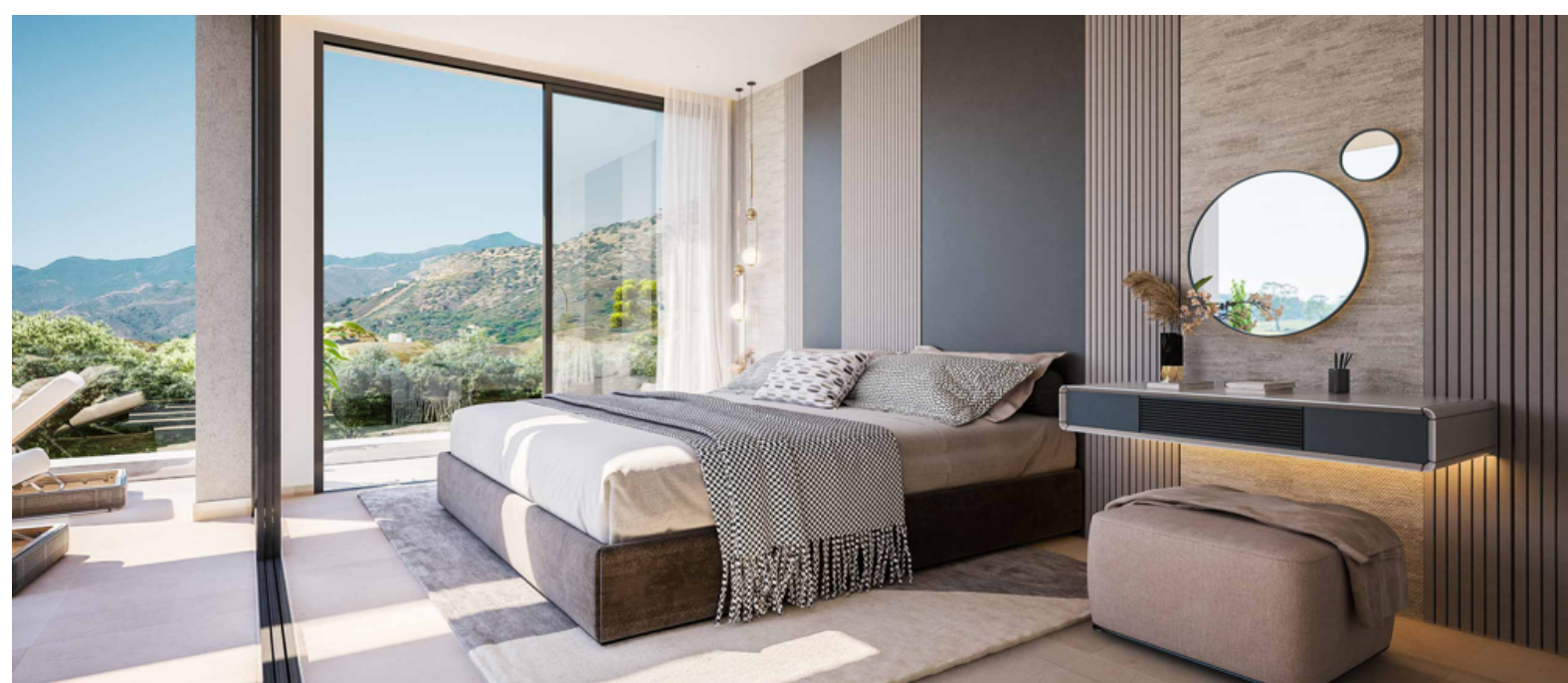
Objektnummer: ES22385405 - 29678 Benahavís – Benahavis

Die Immobilie



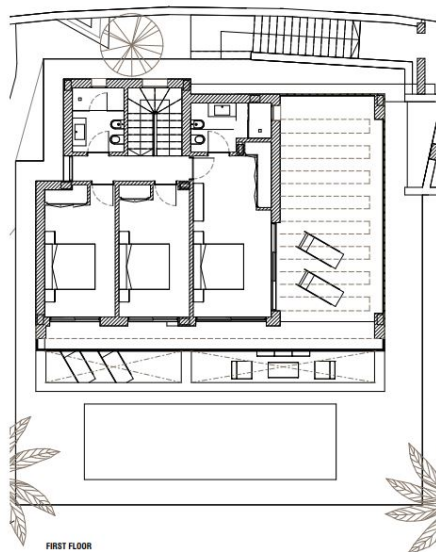
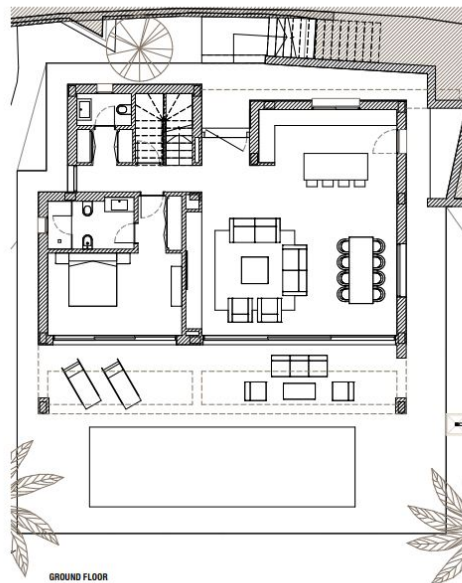
Objektnummer: ES22385405 - 29678 Benahavís – Benahavis

Die Immobilie



Objektnummer: ES22385405 - 29678 Benahavís – Benahavis

Die Immobilie



Objektnummer: ES22385405 - 29678 Benahavís – Benahavis

Ein erster Eindruck

Villa in einer bewachten Wohnanlage mit privatem Sicherheitsdienst, Clubhaus, Spa, Fitnessraum und mediterranen Gärten sowie einem unglaublichen Panoramablick auf das Meer. Die Gesamtfläche beträgt 269.000 m², und in der Anfangsphase werden 49 Villen in 5 verschiedenen Stilrichtungen gebaut. Die verschiedenen angebotenen Haustypen mit modernem und zeitgenössischem Design zielen darauf ab, Architektur und Natur zu integrieren. Sie werden einheimische mediterrane Gärten und einen privaten Swimmingpool haben. Darüber hinaus macht die gute Anbindung an Marbella und Estepona dieses Projekt zu einem der aufregendsten Wohnprojekte der letzten Jahre. 4 Schlafzimmer und 4 Bäder verteilt auf zwei Ebenen. Im Erdgeschoss befinden sich ein großer offener Wohnbereich mit einer voll ausgestatteten Küche, ein Wohnzimmer und ein Essbereich sowie das Hauptschlafzimmer mit eigenem Bad und ein weiteres Badezimmer. Hauptschlafzimmer mit Bad en suite und ein weiteres Gästebad. Die erste Etage verfügt über 3 Schlafzimmer und 2 Bäder mit der Option, die Master-Suite im Obergeschoss zu schaffen. Zu den herausragenden Merkmalen gehören eine unabhängige Fußbodenheizung mit Wasser, Cortizo-Fußbodenfenster mit Cortizo raumhohe Fenster (die die Innenräume der Gemeinschaftsbereiche mit den Terrassen verbinden) oder Vorinstallation für Terrassen) oder die Vorinstallation von Domotiksystemen. Das Grundstück umfasst einen 30 m² großen Privatparkplatz inmitten eines mediterranen Gartens, der das Grundstück abrundet. Gärten im mediterranen Design, die in einem beeindruckenden privaten Swimmingpool mit Sukabumi-Porzellan gipfeln Sukabumi farbiges Porzellan.

Objektnummer: ES22385405 - 29678 Benahavís – Benahavis

Ausstattung und Details

QUALITÄTSANFORDERUNGEN

Vollständig ausgestattete Küche mit Siemens-Geräten.

Keramische Arbeitsflächen.

Mediterran gestaltete Gärten mit privatem Swimmingpool.

Schalter und Steckdosen der Serie Bticino Living-light oder ähnlich.

Verdeckte Klimaanlage mit Warm- und Kaltwasserkanälen.

Wasser-Fußbodenheizung.

Elektrische Fußbodenheizung in den Bädern.

Villeroy & Boch Badarmaturen und Wasserhähne von Grohe oder ähnlich.

Vorinstallation eines Hausautomationssystems.

Bticino Video-Zugangssystem.

Großformatige Keramikfliesen (vom Boden bis zur Decke) in den Bädern.

Keramischer Porzellanboden 90 x 90cm.

Cortizo-Schiebefenster mit thermischer Trennung und Doppelverglasung.

Doppelverglasung.

Objektnummer: ES22385405 - 29678 Benahavís – Benahavis

Alles zum Standort

Die Gemeinde Benahavís erstreckt sich über 145 km² mit spektakulären Bergen, Wäldern und Landschaften, in denen einige der teuersten Villen der Welt sowie die Luxus-Enklaven La Zagaleta und El Madroñal liegen. Naturliebhaber kommen hier voll auf ihre Kosten, denn es gibt Naturlehrpfade und einen großen Stausee, in dem viele Tierarten leben. Ein perfekter Ort, um zu sitzen und die Welt an sich vorbeiziehen zu lassen. Es gibt nur wenige Orte an der Costa del Sol, von denen aus man einen so ungehinderten Blick auf die umliegenden Berge, Wälder und Flüsse hat.

Objektnummer: ES22385405 - 29678 Benahavís – Benahavis

Weitere Informationen

Zahlungsmodalitäten RESERVIEREN - Eine Reservierungskaution von 15.000 Euro, PRIVATER KAUFVERTRAG - Innerhalb von 3 Wochen nach Unterzeichnung des Reservierungsdokuments verpflichtet sich der Käufer, den privaten Kaufvertrag mit dem Bauträger des Komplexes zu unterzeichnen, wobei er einen Betrag von 30 % des Verkaufspreises zuzüglich der entsprechenden geltenden Mehrwertsteuer und abzüglich des bereits als Reservierung gezahlten Betrags zahlt. STRUKTUR - Mit der Bescheinigung der Fertigstellung des Bauwerks werden 20 % des Verkaufspreises zuzüglich der jeweils geltenden Mehrwertsteuer gezahlt. ENDZAHLUNG - 50 % des Kaufpreises zuzüglich der geltenden Mehrwertsteuer und anderer anwendbarer Steuern bei der Übergabe der Immobilie bei der Übergabe der Immobilie und der Unterzeichnung des öffentlichen Kaufvertrags. Verkaufsurkunde.

Objektnummer: ES22385405 - 29678 Benahavís – Benahavis

Ansprechpartner

Weitere Informationen erhalten Sie über Ihren Ansprechpartner:

Anke Borchert

Centro Comercial Guadalmina IV, local 14 Marbella

E-Mail: marbella@von-poll.com

To Disclaimer of von Poll Immobilien GmbH

www.von-poll.com