

Cottbus – Schmallwitz

Exklusive 4-Raum-Wohnung mit moderner Einbauküche und zwei Balkonen in beliebiger Lage

Objektnummer: 24317040



www.von-poll.com

MIETPREIS: 1.350 EUR • WOHNFLÄCHE: ca. 145 m² • ZIMMER: 4

Objektnummer: 24317040 - 03044 Cottbus – Schmellwitz

- Auf einen Blick
- Die Immobilie
- Auf einen Blick: Energiedaten
- Grundrisse
- Ein erster Eindruck
- Ausstattung und Details
- Alles zum Standort
- Weitere Informationen
- Ansprechpartner

Objektnummer: 24317040 - 03044 Cottbus – Schmellwitz

Auf einen Blick

Objektnummer	24317040
Wohnfläche	ca. 145 m ²
Etage	2
Zimmer	4
Schlafzimmer	3
Badezimmer	2
Baujahr	2004
Stellplatz	1 x Freiplatz, 40 EUR (Miete)

Mietpreis	1.350 EUR
Nebenkosten	450 EUR
Wohnung	Maisonette
Modernisierung / Sanierung	2021
Bauweise	Massiv
Ausstattung	Gäste-WC, Einbauküche, Balkon

Objektnummer: 24317040 - 03044 Cottbus – Schmellwitz

Auf einen Blick: Energiedaten

Heizungsart	Fußbodenheizung	Energieausweis	VERBRAUCH
Wesentlicher Energieträger	Gas	Endenergieverbrauch	118.96 kWh/m ² a
Energieausweis gültig bis	04.12.2028	Energie-Effizienzklasse	D
Befuerung	Gas	Baujahr laut Energieausweis	2004

Objektnummer: 24317040 - 03044 Cottbus – Schmallwitz

Die Immobilie



Objektnummer: 24317040 - 03044 Cottbus – Schmallwitz

Die Immobilie



Objektnummer: 24317040 - 03044 Cottbus – Schmellwitz

Die Immobilie



Objektnummer: 24317040 - 03044 Cottbus – Schmallwitz

Die Immobilie



Objektnummer: 24317040 - 03044 Cottbus – Schmallwitz

Die Immobilie



Objektnummer: 24317040 - 03044 Cottbus – Schmallwitz

Die Immobilie



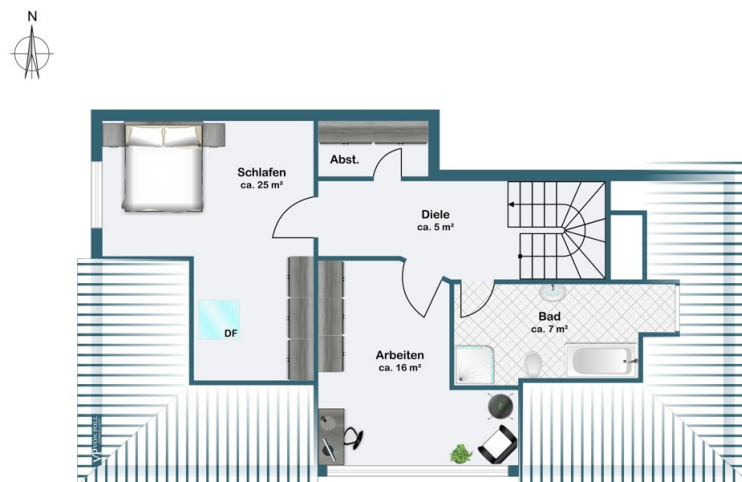
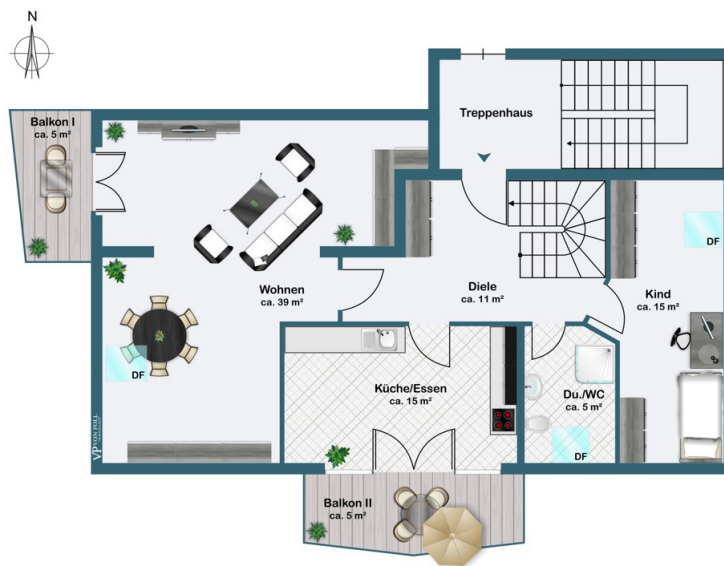
Objektnummer: 24317040 - 03044 Cottbus – Schmellwitz

Die Immobilie



Objektnummer: 24317040 - 03044 Cottbus – Schmallwitz

Grundrisse



Dieser Grundriss ist nicht maßstabsgetreu. Die Unterlagen wurden uns vom Auftraggeber zur Verfügung gestellt. Aus diesem Grund können wir nicht für die Richtigkeit der Angaben garantieren.

Objektnummer: 24317040 - 03044 Cottbus – Schmellwitz

Ein erster Eindruck

Diese moderne und attraktive 4-Raum-Maisonettewohnung befindet sich in einem sehr gepflegtem Mehrfamilienhaus in beliebter Lage im Stadtteil Altschmellwitz. Das Haus umfasst acht Wohneinheiten. Die Einheit liegt im 2. OG und erstreckt sich über eine innenliegende Treppe bis in das Dachgeschoss. Der Eingangsbereich der Wohnung ist großzügig gehalten und bereits mit einem Einbauschränk für Kleidung versehen. Die Küche ist mit einer modernen Einbauküche ausgestattet und verfügt über einen nach Osten ausgerichteten Balkon. In südlicher Richtung befindet sich das großzügige Wohnzimmer, welches ebenfalls über einen Balkon verfügt. Ein Bad mit Dusche und Waschmaschinenanschluss sowie ein weiteres Zimmer liegen ebenfalls in diesem Geschoss. Über eine offene Holzterrasse ist das Dachgeschoss zu erreichen. Hier befinden sich zwei große und helle Wohn/- bzw. Schlafräume, das Bad mit Badewanne und Dusche sowie ein Abstellraum. Die Ausstattung der Wohnung ist gehoben, Hochglanzfliesen im Naturton bzw. Laminat dienen als Bodenbeläge. Die Wohnung wird an die neuen Mieter renoviert übergeben. Die Bäder sind äußerst geschmackvoll gestaltet und verfügen jeweils über ein Fenster. Die Maisonettewohnung überzeugt durch das Platzpotenzial, den modernen und neuwertigen Zustand, eine moderne Einbauküche sowie durch die hervorragende Lage. Ein Stellplatz im Hof kann zusätzlich zu einem Preis von 40€/Monat angemietet werden.

Objektnummer: 24317040 - 03044 Cottbus – Schmellwitz

Ausstattung und Details

- komfortable und helle Maisonettewohnung im 2.OG sowie DG
- offene Holzterasse in das Dachgeschoss führend
- hochwertige Glanzfliesen im Naturton sowie Laminat als Bodenbeläge
- vorrangig Fußbodenheizung, Zentralheizung in den Wohnräumen im DG
- zwei Bäder mit Fenster, Einbaumöbel vorhanden
- große Küche mit modernen Einbauküche ausgestattet
- elektrische Jalousien an den Balkonausgängen
- Sonnenschutzrollos an den Dachfenstern vorhanden
- Gegensprechanlage auf beiden Wohnebenen
- Stellplatz im Hof anmietbar

Objektnummer: 24317040 - 03044 Cottbus – Schmellwitz

Alles zum Standort

Die Wohnung befindet sich in beliebter und angenehm ruhiger Wohnlage im Stadtgebiet Cottbus. Kindergärten sowie ein Gymnasium befinden sich in unmittelbarer Nähe. Den Stadtkern erreicht man fußläufig in ca. 15 Minuten. Cafés, Restaurants sowie Einkaufsmöglichkeiten liegen nahe der Wohnung. Busverbindungen sowie die ausgebauten Radwege in Richtung Spreewald sind schnell erreichbar.

Objektnummer: 24317040 - 03044 Cottbus – Schmellwitz

Weitere Informationen

Es liegt ein Energieverbrauchsausweis vor. Dieser ist gültig bis 4.12.2028. Endenergieverbrauch beträgt 118.96 kWh/(m²*a). Wesentlicher Energieträger der Heizung ist Gas. Das Baujahr des Objekts lt. Energieausweis ist 2004. Die Energieeffizienzklasse ist D. HAFTUNG: Wir weisen darauf hin, dass die von uns weitergegebenen Objektinformationen, Unterlagen, Pläne etc. vom Verkäufer bzw. Vermieter stammen. Eine Haftung für die Richtigkeit oder Vollständigkeit der Angaben übernehmen wir daher nicht. Es obliegt daher unseren Kunden, die darin enthaltenen Objektinformationen und Angaben auf ihre Richtigkeit hin zu überprüfen. Alle Immobilienangebote sind freibleibend und vorbehaltenlich Irrtümer, Zwischenverkauf- und Vermietung oder sonstiger Zwischenverwertung. UNSER SERVICE FÜR SIE ALS EIGENTÜMER: Planen Sie den Verkauf oder die Vermietung Ihrer Immobilie, so ist es für Sie wichtig, deren Marktwert zu kennen. Lassen Sie kostenfrei und unverbindlich den aktuellen Wert Ihrer Immobilie professionell durch einen unserer Immobilienspezialisten einschätzen. Unser bundesweites und internationales Netzwerk ermöglicht es uns, Verkäufer bzw. Vermieter und Interessenten bestmöglich zusammenzuführen.

Objektnummer: 24317040 - 03044 Cottbus – Schmellwitz

Ansprechpartner

Weitere Informationen erhalten Sie über Ihren Ansprechpartner:

Cathleen Sünder

Karl-Liebknecht-Straße 26 Cottbus
E-Mail: cottbus@von-poll.com

To Disclaimer of von Poll Immobilien GmbH

www.von-poll.com