

Santanyi – Südosten

Großes Landgut mit 10 Schlafzimmer in Santanyi

Objektnummer: ES24379008



KAUFPREIS: 1.990.000 EUR • WOHNFLÄCHE: ca. 580 m² • ZIMMER: 15 • GRUNDSTÜCK: 112.000 m²

Objektnummer: ES24379008 - 07690 Santanyi – Südosten

- Auf einen Blick
- Die Immobilie
- Auf einen Blick: Energiedaten
- Grundrisse
- Ein erster Eindruck
- Ausstattung und Details
- Alles zum Standort
- Weitere Informationen
- Ansprechpartner

Objektnummer: ES24379008 - 07690 Santanyi – Südosten

Auf einen Blick

Objektnummer	ES24379008
Wohnfläche	ca. 580 m ²
Dachform	Satteldach
Zimmer	15
Schlafzimmer	10
Badezimmer	7
Baujahr	1920

Kaufpreis	1.990.000 EUR
Haus	Finca
Bauweise	Massiv
Ausstattung	Terrasse, Schwimmbad, Kamin, Einbauküche

Objektnummer: ES24379008 - 07690 Santanyi – Südosten

Auf einen Blick: Energiedaten

Heizungsart	Zentralheizung	Energieausweis	BEDARF
Wesentlicher Energieträger	Öl	Endenergiebedarf	173.70 kWh/m ² a
Energieausweis gültig bis	14.02.2032	Energie-Effizienzklasse	E
Befuerung	Öl	Baujahr laut Energieausweis	1920

Objektnummer: ES24379008 - 07690 Santanyi – Südosten

Die Immobilie



Objektnummer: ES24379008 - 07690 Santanyi – Südosten

Die Immobilie



Objektnummer: ES24379008 - 07690 Santanyi – Südosten

Die Immobilie



Objektnummer: ES24379008 - 07690 Santanyi – Südosten

Die Immobilie



Objektnummer: ES24379008 - 07690 Santanyi – Südosten

Die Immobilie



Objektnummer: ES24379008 - 07690 Santanyi – Südosten

Die Immobilie



Objektnummer: ES24379008 - 07690 Santanyi – Südosten

Die Immobilie



Objektnummer: ES24379008 - 07690 Santanyi – Südosten

Die Immobilie



Objektnummer: ES24379008 - 07690 Santanyi – Südosten

Die Immobilie



Objektnummer: ES24379008 - 07690 Santanyi – Südosten

Die Immobilie



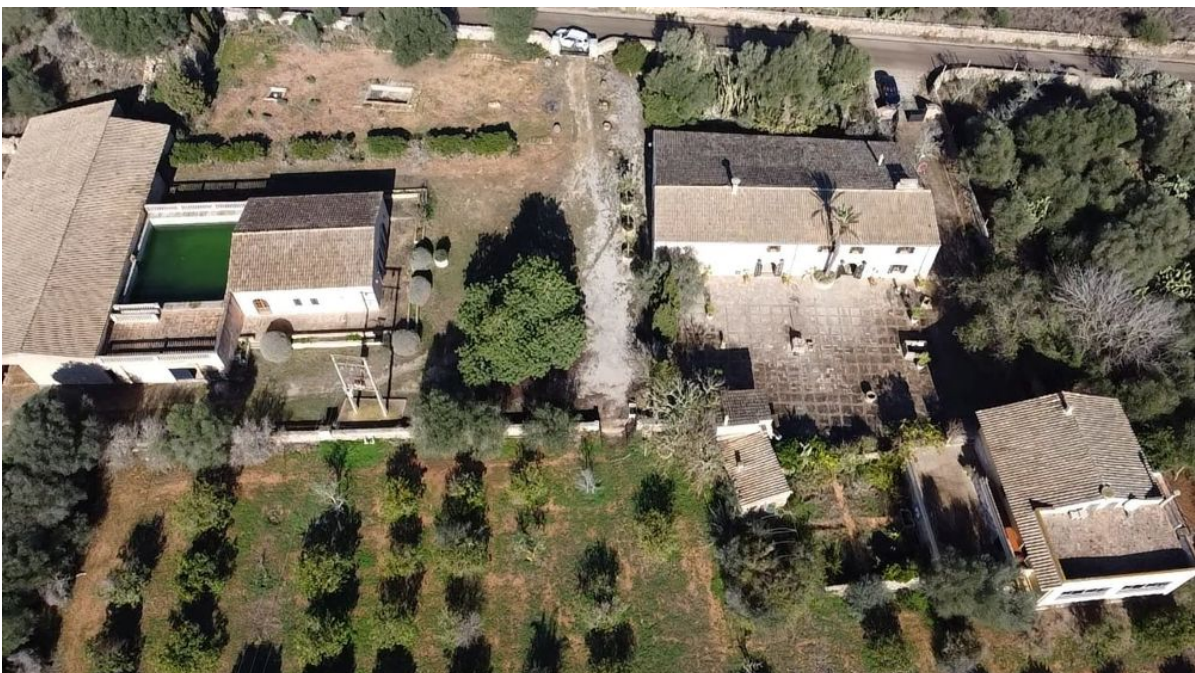
Objektnummer: ES24379008 - 07690 Santanyi – Südosten

Die Immobilie



Objektnummer: ES24379008 - 07690 Santanyi – Südosten

Die Immobilie



Objektnummer: ES24379008 - 07690 Santanyi – Südosten

Die Immobilie



Objektnummer: ES24379008 - 07690 Santanyi – Südosten

Grundrisse



Exposéplan, nicht maßstäblich



Exposéplan, nicht maßstäblich

Dieser Grundriss ist nicht maßstabsgetreu. Die Unterlagen wurden uns vom Auftraggeber zur Verfügung gestellt. Aus diesem Grund können wir nicht für die Richtigkeit der Angaben garantieren.

Objektnummer: ES24379008 - 07690 Santanyi – Südosten

Ein erster Eindruck

Dieses Liebhaberobjekt mit unbegrenzten Möglichkeiten bietet eine Grundstücksgröße von 112.000 Quadratmetern und besteht aus 11 Parzellen. Auf einer bebauten Fläche von 46.000 Quadratmetern befinden sich mehrere Wohngebäude. Einige der Häuser gruppieren sich um einen Innenhof. Die frühere Stroscheune beherbergt nun einen Saal mit Barbereich und Toiletten. Die Ehemalige Stallungen wurden zu vier Wohnungen umgebaut. Ein 420 Quadratmeter großer Kuhstall ist jedoch in seiner ursprünglichen Form erhalten geblieben. Insgesamt verfügt das Landgut über zehn Schlafzimmer und sieben Bäder. Der große Terrassenbereich von 172 Quadratmetern mit einem 8 x 8 Meter großen, erhöhten Swimmingpool bietet viel Platz zum Verweilen mit Familie und Freunden. Zum Grundstück gehört eine Orangen- und Zitronenplantage. Für die Wasserversorgung stehen zwei Brunnen zur Verfügung. Einer der Brunnen hat momentan keine Funktion. Für diese Immobilie ist eine virtuelle Besichtigung verfügbar.

Objektnummer: ES24379008 - 07690 Santanyi – Südosten

Ausstattung und Details

- Zentralheizung
- Swimmingpool
- Kamin
- Komplett möbliert
- Einbauküche
- Terrasse
- Brunnen
- Städtische Stromversorgung

Objektnummer: ES24379008 - 07690 Santanyi – Südosten

Alles zum Standort

Die Gemeinde Santanyí liegt im Südosten der Insel und bietet einen Küstenabschnitt von insgesamt rund 35 Kilometern. Die südlichste Stelle von Mallorca findet man hier: das „Cap de ses Salines“. Bei gutem Wetter kann man die Nachbarinsel Cabrera sehen, die einen schönen Leuchtturm hat. Santanyí ist eine ruhige und kreative Stadt. Die Kunst spielt eine zentrale Rolle und man kann viele Galerien in den engen Gassen entdecken. Samstag ist Markttag in Santanyí. An den stark besuchten Tagen im Sommer sollte man spätestens ab 9 Uhr an den Marktständen mit jeder Menge Auswahl entlang schlendern. Auch die Salzproduktion gibt der Region ein einprägendes Bild. Die Produkte "Flor de Sal d'Es Trenc" werden in der Nähe von Santanyí geerntet. Ein kleineres Schild zeigt die Abfahrt an der Straße von Campos nach Es Trenc: "Km 10 - Salinas de Levante". Die weißen Salzberge und das weiß bemalte Gebäude der Salzfabrik bieten einige Male am Tag Besichtigungstouren. Einen weiteren offiziellen "Flor de Sal" Verkaufspunkt findet man auch in Santanyí auf dem Hauptplatz. Die Innenstadt befindet sich circa 45 km vom Flughafen entfernt, in die nächst größeren Städte Campos sind es circa 15 km, nach Felanitx circa 17 km.

Objektnummer: ES24379008 - 07690 Santanyi – Südosten

Weitere Informationen

Grundsätzlich empfehlen wir, die baurechtliche Situation durch einen Fachanwalt prüfen zu lassen. Alle Angaben basieren ausschließlich auf den Informationen des Eigentümers bzw. Auftraggeber. Wir übernehmen keine Gewähr für die Vollständigkeit, Richtigkeit und Aktualität der Angaben. Die Courtage geht zu Lasten des Verkäufers. Die beim Kauf anfallenden Steuern, die Notar- und die Grundbuchkosten sind vom Käufer zu tragen.

Objektnummer: ES24379008 - 07690 Santanyi – Südosten

Ansprechpartner

Weitere Informationen erhalten Sie über Ihren Ansprechpartner:

Philip Bornewasser

Ronda Migjorn, 145B Mallorca – Lluçmajor

E-Mail: llucmajor@von-poll.com

To Disclaimer of von Poll Immobilien GmbH

www.von-poll.com