

Llucmajor – Süd

Neubau Penthouse mit Pool, Parkplatz und Keller in Llucmajor

Objektnummer: ES24379091



KAUFPREIS: 390.000 EUR • WOHNFLÄCHE: ca. 88 m² • ZIMMER: 5

Objektnummer: ES24379091 - 07620 Llucmajor – Süd

- Auf einen Blick
- Die Immobilie
- Auf einen Blick: Energiedaten
- Grundrisse
- Ein erster Eindruck
- Ausstattung und Details
- Alles zum Standort
- Weitere Informationen
- Ansprechpartner

Objektnummer: ES24379091 - 07620 Llucmajor – Süd

Auf einen Blick

Objektnummer	ES24379091	Kaufpreis	390.000 EUR
Wohnfläche	ca. 88 m ²	Wohnung	Penthouse
Etage	4	Bauweise	Massiv
Zimmer	5	Ausstattung	Terrasse, Schwimmbad, Einbauküche
Schlafzimmer	3		
Badezimmer	2		
Baujahr	2024		
Stellplatz	1 x Freiplatz		

Objektnummer: ES24379091 - 07620 Llucmajor – Süd

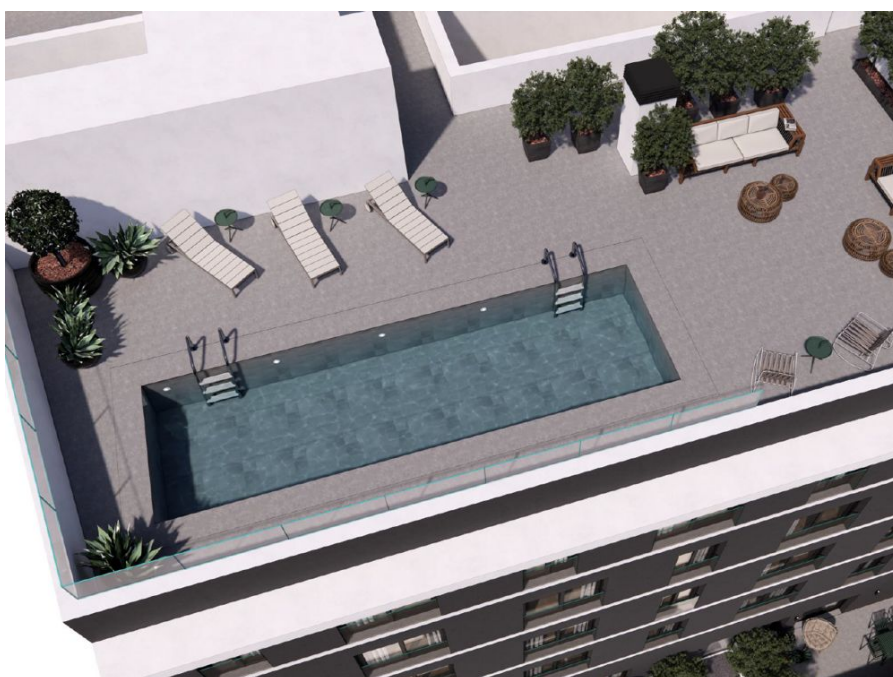
Auf einen Blick: Energiedaten

Befuerung

Elektro

Objektnummer: ES24379091 - 07620 Lluçmajor – Süd

Die Immobilie



Objektnummer: ES24379091 - 07620 Llucmajor – Süd

Die Immobilie



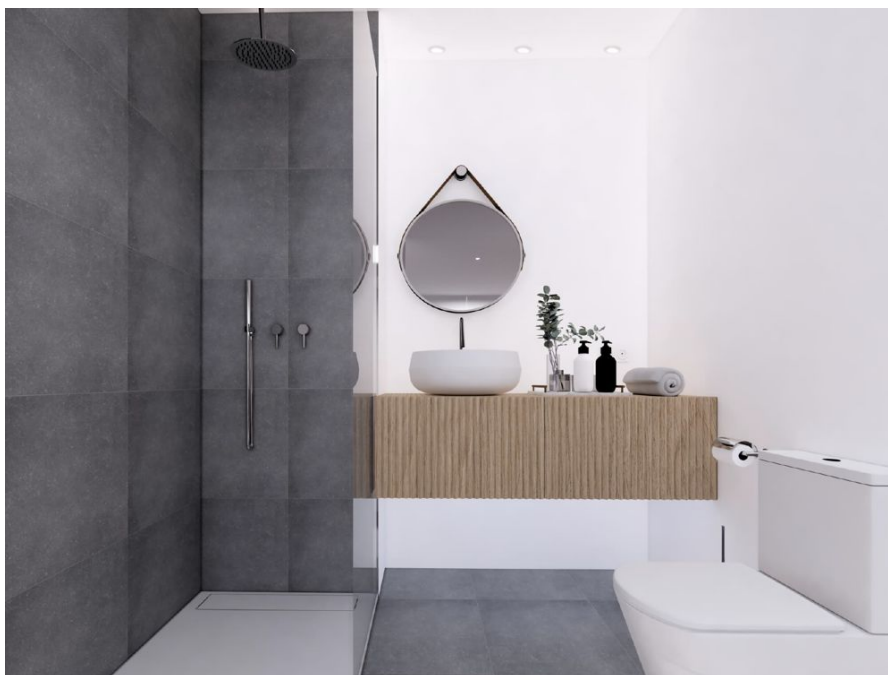
Objektnummer: ES24379091 - 07620 Lluçmajor – Süd

Die Immobilie



Objektnummer: ES24379091 - 07620 Llucmajor – Süd

Die Immobilie



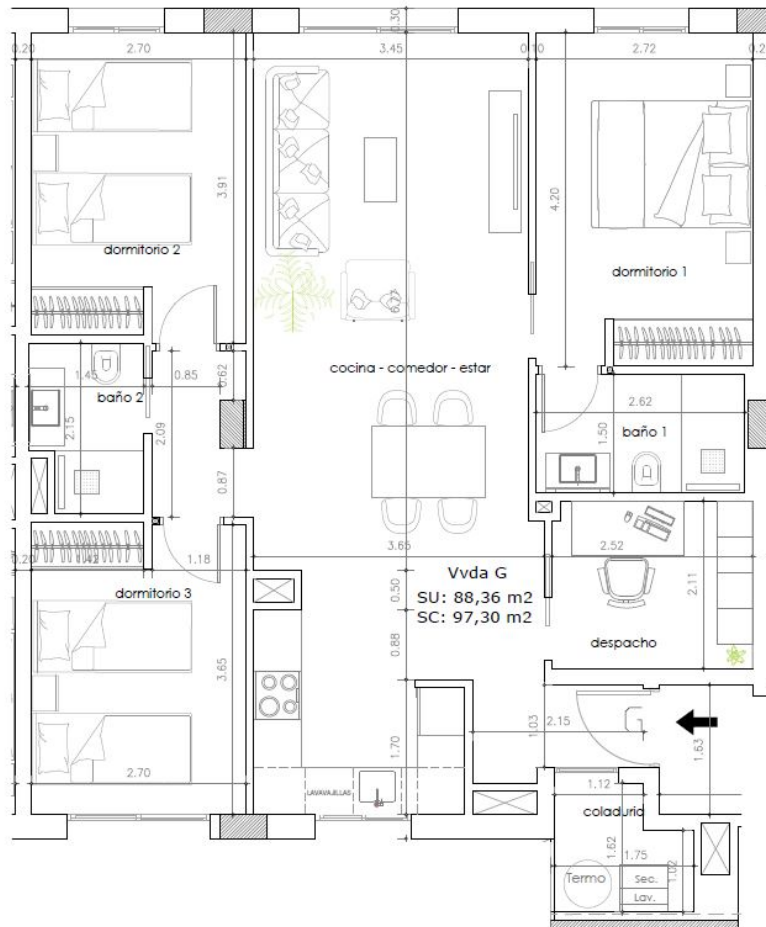
Objektnummer: ES24379091 - 07620 Llucmajor – Süd

Die Immobilie



Objektnummer: ES24379091 - 07620 Lluçmajor – Süd

Grundrisse



Dieser Grundriss ist nicht maßstabsgetreu. Die Unterlagen wurden uns vom Auftraggeber zur Verfügung gestellt. Aus diesem Grund können wir nicht für die Richtigkeit der Angaben garantieren.

Objektnummer: ES24379091 - 07620 Lluçmajor – Süd

Ein erster Eindruck

Finden Sie Ihr neues Zuhause in einem einladenden Penthouse in Lluçmajor, im sonnigen Süden der Insel. Dieses frisch gebaute Penthouse bietet auf rund 88 Quadratmeter Wohnfläche fünf durchdachte Zimmer, davon drei Schlafzimmer, ein Büro und zwei Badezimmer. Das Zuhause überzeugt durch eine solide Bauweise, die für Langlebigkeit sorgt. Alle Räume sind mit pflegeleichten Fliesenböden ausgestattet, die gleichzeitig modern wirken. Die Einbauküche ist funktional gestaltet und passt gut zum zeitgemäßen Stil der Wohnung. Verbringen Sie entspannte Abende auf der Gemeinschafts- Dachterrasse. Ein Gemeinschaftspool steht ebenfalls zur Verfügung, um die warmen Tage im mediterranen Klima zu genießen. Das Penthouse ist Teil eines modernen Gebäudes mit vier Etagen, das in einer ruhigen und angenehmen Gegend liegt. Nutzen Sie die Gelegenheit, dieses besondere Zuhause zu entdecken und zu Ihrem neuen Lebensmittelpunkt zu machen!

Objektnummer: ES24379091 - 07620 Llucmajor – Süd

Ausstattung und Details

- Swimmingpool
- Fliesenböden
- Stellplatz am Haus
- Kellerräume (gegen Aufpreis)
- Einbauküche
- Klimaanlage warm/kalt
- Doppelt verglaste Fenster
- Gemeinschafts- Dachterrasse
- Städtische Wasserversorgung
- Städtische Stromversorgung

Objektnummer: ES24379091 - 07620 Lluçmajor – Süd

Alles zum Standort

Lluçmajor ist flächenmäßig die größte Gemeinde Mallorcas. Die urige, mallorquine Stadt liegt östlich des Flughafens inmitten einer prächtigen Landschaft nahe des Berges Puig de Randa. Der Marktplatz im Stadtkern ist gesäumt von diversen Cafés und Restaurants und lädt zum langen Verweilen ein. Hier findet mittwochs und freitags der Obst- und Gemüsemarkt statt, wenn die Stadt zum Bummeln durch die vielen Gassen einlädt. Da die Umgebung von Lluçmajor über ein gut ausgebautes Radwegenetz verfügt, treffen sich hier ganzjährig viele Radfahrer zu einem gemütlichen Stopp. Der Golfplatz Son Antem mit seinen zwei 18-Loch-Golfplätzen befindet sich 6 km, der Flughafen etwa 17 km und die Stadt Palma etwa 23 km entfernt.

Objektnummer: ES24379091 - 07620 Llucmajor – Süd

Weitere Informationen

Grundsätzlich empfehlen wir, die baurechtliche Situation durch einen Fachanwalt prüfen zu lassen. Alle Angaben basieren ausschließlich auf den Informationen des Eigentümers bzw. Auftraggeber. Wir übernehmen keine Gewähr für die Vollständigkeit, Richtigkeit und Aktualität der Angaben. Die Courtage geht zu Lasten des Verkäufers. Die beim Kauf anfallenden Steuern, die Notar- und die Grundbuchkosten sind vom Käufer zu tragen.

Objektnummer: ES24379091 - 07620 Lluçmajor – Süd

Ansprechpartner

Weitere Informationen erhalten Sie über Ihren Ansprechpartner:

Philip Bornewasser

Ronda Migjorn, 145B Mallorca – Lluçmajor

E-Mail: llucmajor@von-poll.com

To Disclaimer of von Poll Immobilien GmbH

www.von-poll.com