

Llucmajor – Süd

# Neubau Ladenlokal in Llucmajor zu verkaufen

Objektnummer: ES24379051



**KAUFPREIS: 230.000 EUR**

Objektnummer: ES24379051 - 07620 Llucmajor – Süd

- Auf einen Blick
- Die Immobilie
- Grundrisse
- Ein erster Eindruck
- Ausstattung und Details
- Alles zum Standort
- Weitere Informationen
- Ansprechpartner

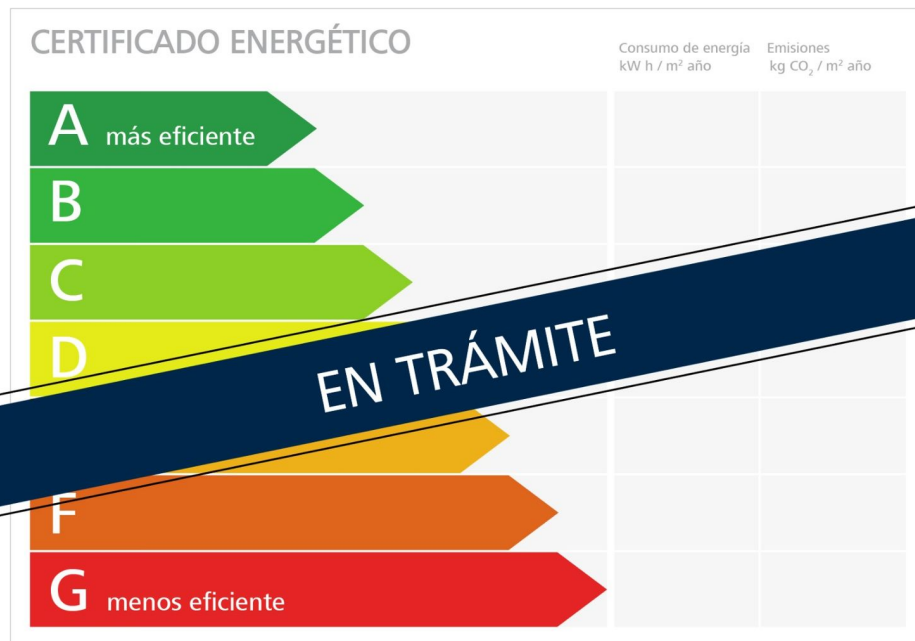
Objektnummer: ES24379051 - 07620 Llucmajor – Süd

## Auf einen Blick

|              |            |              |             |
|--------------|------------|--------------|-------------|
| Objektnummer | ES24379051 | Kaufpreis    | 230.000 EUR |
| Baujahr      | 2024       | Einzelhandel | Ladenlokal  |
|              |            | Bauweise     | Massiv      |

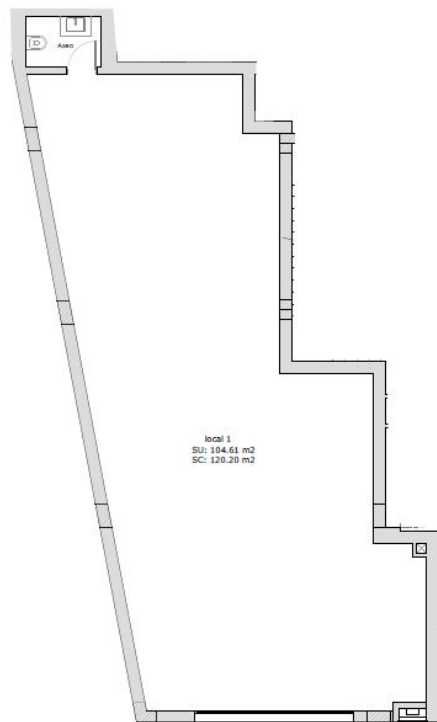
Objektnummer: ES24379051 - 07620 Lluçmajor – Süd

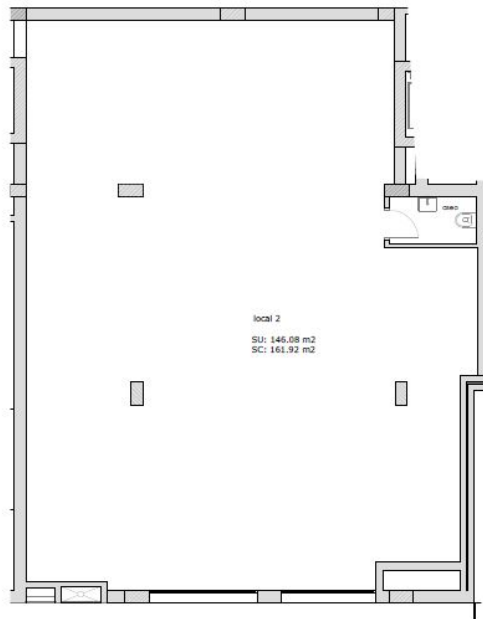
## Die Immobilie



Objektnummer: ES24379051 - 07620 Llucmajor – Süd

## Grundrisse





Dieser Grundriss ist nicht maßstabsgetreu. Die Unterlagen wurden uns vom Auftraggeber zur Verfügung gestellt. Aus diesem Grund können wir nicht für die Richtigkeit der Angaben garantieren.

Objektnummer: ES24379051 - 07620 Lluçmajor – Süd

## Ein erster Eindruck

Zum Verkauf steht dieses neue Ladenlokal, das auf einer Gesamtfläche von 120 bis 162 Quadratmetern viele Möglichkeiten bietet. Die großen Schaufenster sorgen für maximale Sichtbarkeit. Der großzügige Innenraum bietet viel Platz für Ihre kreativen Ideen. Die offene Gestaltung ermöglicht eine flexible Nutzung, sei es für Einzelhandel, Gastronomie oder Dienstleistungen. Die Lage in Lluçmajor ist ideal für Gewerbetreibende, die das pulsierende Leben einer Gemeinde schätzen und bietet somit ein konstantes Kundenpotenzial. Ein WC ist im Laden vorhanden. Die Fertigstellung ist für Ende 2024 geplant.

Objektnummer: ES24379051 - 07620 Llucmajor – Süd

## Ausstattung und Details

- WC
- Städtische Wasserversorgung
- Städtische Stromversorgung



Objektnummer: ES24379051 - 07620 Lluçmajor – Süd

## Alles zum Standort

Lluçmajor ist flächenmäßig die größte Gemeinde Mallorcas. Die urige, mallorquinische Stadt liegt östlich des Flughafens inmitten einer prächtigen Landschaft nahe des Berges Puig de Randa. Der Marktplatz im Stadtkern ist gesäumt von diversen Cafés und Restaurants und lädt zum langen Verweilen ein. Hier findet mittwochs und freitags der Obst- und Gemüsemarkt statt, wenn die Stadt zum Bummeln durch die vielen Gassen einlädt. Da die Umgebung von Lluçmajor über ein gut ausgebautes Radwegenetz verfügt, treffen sich hier ganzjährig viele Radfahrer zu einem gemütlichen Stopp. Der Golfplatz Son Antem mit seinen zwei 18-Loch-Golfplätzen befindet sich 6 km, der Flughafen etwa 17 km und die Stadt Palma etwa 23 km entfernt.

Objektnummer: ES24379051 - 07620 Llucmajor – Süd

## Weitere Informationen

Grundsätzlich empfehlen wir, die baurechtliche Situation durch einen Fachanwalt prüfen zu lassen. Alle Angaben basieren ausschließlich auf den Informationen des Eigentümers bzw. Auftraggebers. Wir übernehmen keine Gewähr für die Vollständigkeit, Richtigkeit und Aktualität der Angaben. Die Courtage geht zu Lasten des Verkäufers. Die beim Kauf anfallenden Steuern, die Notar- und die Grundbuchkosten sind vom Käufer zu tragen.

Objektnummer: ES24379051 - 07620 Lluçmajor – Süd

## Ansprechpartner

Weitere Informationen erhalten Sie über Ihren Ansprechpartner:

Philip Bornewasser

---

Ronda Migjorn, 145B Mallorca – Lluçmajor

E-Mail: [llucmajor@von-poll.com](mailto:llucmajor@von-poll.com)

*To Disclaimer of von Poll Immobilien GmbH*

---

[www.von-poll.com](http://www.von-poll.com)