

Horgen

Living 222 - attraktive 4.5 Zimmer Garten- Maisonette Wohnung mit grosszügigem Gartenanteil

Objektnummer: CH23330600b



www.von-poll.ch

KAUFPREIS: 2.180.000 CHF • WOHNFLÄCHE: ca. 115,2 m² • ZIMMER: 4.5

Objektnummer: CH23330600b - 8810 Horgen

- Auf einen Blick
- Die Immobilie
- Grundrisse
- Ein erster Eindruck
- Alles zum Standort
- Ansprechpartner

Objektnummer: CH23330600b - 8810 Horgen

Auf einen Blick

Objektnummer	CH23330600b	Kaufpreis	2.180.000 CHF
Wohnfläche	ca. 115,2 m ²	Wohnung	Maisonette
Bezugsfrei ab	nach Vereinbarung	Bauweise	Massiv
Zimmer	4.5	Nutzfläche	ca. 0 m ²
Schlafzimmer	3	Ausstattung	Terrasse, Garten/ mitbenutzung
Badezimmer	2		

Objektnummer: CH23330600b - 8810 Horgen

Die Immobilie



Objektnummer: CH23330600b - 8810 Horgen

Die Immobilie

FÜR SIE IN DEN BESTEN LAGEN



VON POLL
REAL ESTATE



*Möchten auch Sie
den Wert Ihrer
Immobilie kennen?*

Eigentümern bieten wir eine kostenfreie und unverbindliche Marktpreiseinschätzung Ihrer Immobilie an.



Kontaktieren Sie uns für eine persönliche Beratung:

Tel.: 044 722 52 52

www.von-poll.ch/zuerichsee-linkes-ufer

Objektnummer: CH23330600b - 8810 Horgen

Grundrisse

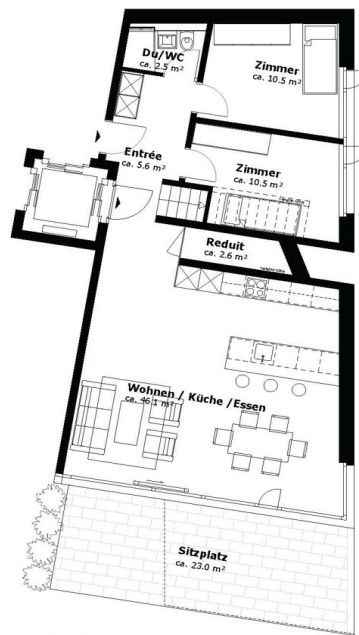
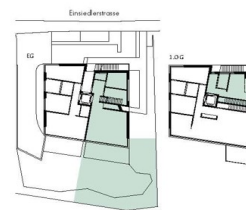
LIVING
22

VP

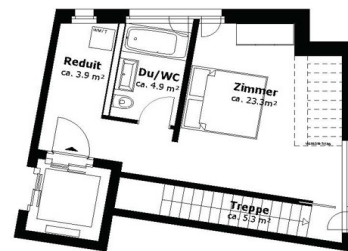
VON POLL
REAL ESTATE®

Wohnung 2

Etage	EG + 1.OG
Anzahl Zimmer	4.5
Bruttowohnfläche	117.4 m ²
Nettowoohnfläche	115.2 m ²
Terrasse	23 m ²
Landanteil	143 m ²



Erdgeschoss



1. Obergeschoss



Dieser Grundriss ist nicht maßstabsgetreu. Die Unterlagen wurden uns vom Auftraggeber zur Verfügung gestellt. Aus diesem Grund können wir nicht für die Richtigkeit der Angaben garantieren.

Objektnummer: CH23330600b - 8810 Horgen

Ein erster Eindruck

Attraktive 4.5 Zimmer Garten-Maisonette Wohnung mit grosszügigem Gartenanteil Living 222 - Jede Wohnung ist ein architektonisches Einzelstück und gemeinsam bilden die fünf Wohneinheiten ein unverwechselbares Ensemble. Erkunden Sie diese einzigartige Liegenschaft, welche an zentraler und begehrter Lage in Horgen geplant ist und tauchen Sie ein in eine Welt von Stil und Design. Die äussere Aufmachung des Gebäudes ist in stilvoller Schlichtheit gehalten, welche sich mühelos in die Umgebung eingliedert. Die grosszügigen Fensterfronten und die weitläufigen Aussenbereiche laden zum gemütlichen Verweilen ein. Dieses entspannte Ruhegefühl wird im Inneren des Gebäudes weitergeführt. Die attraktive 4.5 Zimmer Garten-Maisonette Wohnung mit grosszügigem Garten bietet viel Komfort auf höchstem Niveau und verfügt über eine Nettowohnfläche von ca. 115.2 m² über zwei Stockwerke verteilt. Der Wohn- und Essbereich sowie die Küche im Erdgeschoss profitieren mit der gedeckten Terrasse von ca. 23 m² sowie dem grossen Landanteil von ca. 143 m². Auf gleicher Ebene befinden sich noch zwei Schlafzimmer, ein Bad mit Dusche/WC sowie ein praktisches Reduit, welches viel Stauraum bietet. Über die wohnungsinterne Treppe oder den Lift gelangt man ins erste Obergeschoss. Hier befindet sich der Master-Bedroom, ein Bad mit Dusche und WC sowie ein weiteres Reduit. Der Zugang zur Wohnung erfolgt entweder über den Hauseingang oder bequem mit dem Lift von der Tiefgarage bis in die Wohnung. Living 222 besticht durch die hochwertige Ausstattung und die raffinierte Architektur. Nachstehend nur ein paar Highlights: - Ausgefallenes Innendesign wie bspw. die Atrien - Grosszügiges Budget für eine exclusive Ausstattung in Küche und Bäder - Schreinerarbeiten im Eingangsbereich (Garderoben/Einbauschränke) - Sonnenschutz - Erdsondenheizung mit passivem Free-Cooling - Bodenheizung - Barrierefrei - Personenlift mit direktem Wohnungszugang - Eigener Waschturm in der Wohnung - zusätzlicher Kellerraum - Seesicht aus diversen Wohnungen Ob Parkettböden, Feinsteinzeugplatten oder fugenloser Bodenbelag, Küche in klassischem weiss oder eine Trendküche in schwarz - Sie haben die Wahl. Den Ausbau bestimmen Sie mit, abhängig vom Baufortschritt und den planerischen Gegebenheiten. Jede der fünf Wohnungen ist ein Einzelstück und besticht mit einer eigenen, atemberaubenden Ästhetik. Wählen Sie zwischen drei Maisonette-Wohnungen, die teilweise über ein Glasatrium verfügen und sich über beide Geschosse erstrecken. Oder entscheiden Sie sich für eine der Etagenwohnungen, welche mit ihrer einzigartigen Architektur überraschen. Jede Wohnung verfügt über einen eigenen Aussenbereich. Einige Wohnungen haben einen schönen Blick auf den Zürichsee. Die Baubewilligung ist rechtskräftig, der Bezug ist für Frühling/Sommer 2026 vorgesehen. Sie möchten gerne mehr über dieses interessante Neubauprojekt erfahren oder gleich einen Besprechungstermin vereinbaren? Besuchen

Sie unsere Projektwebsite www.living222.ch und zögern Sie nicht uns zu kontaktieren.
Wir freuen uns auf Ihr Interesse und Ihre Kontaktanfrage.

Objektnummer: CH23330600b - 8810 Horgen

Alles zum Standort

An einer zentral gelegenen Gemeindestrasse, befindet sich das Mehrfamilienhaus und ist fussläufig ca. 10 Minuten vom Zentrum entfernt und nur ein paar wenige Minuten länger erreichen Sie zu Fuss den Zürichsee. Die Lage des Mehrfamilienhauses ist verkehrstechnisch bestens angebunden. Die Bushaltestelle 'Heubach' liegt in unmittelbarer Nähe des Objektes und von hier gelangen Sie mit der Buslinie 131 innert 2 Minuten zum Bahnhof Oberdorf oder innert 7 Minuten zum Bahnhof Horgen (See). Der Autobahnanschluss ist ebenfalls innert wenigen Minuten mit dem Auto erreichbar und von hier gelangt man bequem innerhalb von ca. 20 Minuten nach Zürich, ca. 30 Minuten zum Flughafen Zürich oder in die Schweizer Bergregionen (Bspw. Flims/Laax ca. 120km), über den Hirzel erreichen Sie die Stadt Zug ebenfalls innert ca. 25 Minuten. In Fussweite befinden sich Schulen, Kindergarten sowie das Hallenbad Bergli. Diverse Einkaufsmöglichkeiten befinden sich ebenso in der Nähe.

Objektnummer: CH23330600b - 8810 Horgen

Ansprechpartner

Weitere Informationen erhalten Sie über Ihren Ansprechpartner:

Dr. Steffi Buzziol-Labas

Gotthardstrasse 42 Zürichsee Linkes Ufer
E-Mail: zuerichsee@von-poll.com

To Disclaimer of von Poll Immobilien GmbH

www.von-poll.com