

Clausthal-Zellerfeld

Sanierte 2-Zimmer Dachgeschosswohnung ca. 70 m², Zentrumsnah, frei ab 01.04.2025

Objektnummer: 25323901



www.von-poll.com

MIETPREIS: 450 EUR • WOHNFLÄCHE: ca. 70 m² • ZIMMER: 2

Objektnummer: 25323901 - 38678 Clausthal-Zellerfeld

- Auf einen Blick
- Die Immobilie
- Auf einen Blick: Energiedaten
- Ein erster Eindruck
- Alles zum Standort
- Weitere Informationen
- Ansprechpartner

Objektnummer: 25323901 - 38678 Clausthal-Zellerfeld

Auf einen Blick

Objektnummer	25323901	Mietpreis	450 EUR
Wohnfläche	ca. 70 m ²	Nebenkosten	100 EUR
Zimmer	2	Wohnung	Dachgeschoss
Schlafzimmer	1	Modernisierung / Sanierung	2019
Badezimmer	1	Nutzfläche	ca. 5 m ²
Baujahr	1935	Ausstattung	Garten/ mitbenutzung, Einbauküche

Objektnummer: 25323901 - 38678 Clausthal-Zellerfeld

Auf einen Blick: Energiedaten

Heizungsart	Etagenheizung	Energieausweis	BEDARF
Wesentlicher Energieträger	Gas	Endenergiebedarf	124.60 kWh/m ² a
Energieausweis gültig bis	26.10.2028	Energie-Effizienzklasse	D
Befuerung	Gas	Baujahr laut Energieausweis	1935

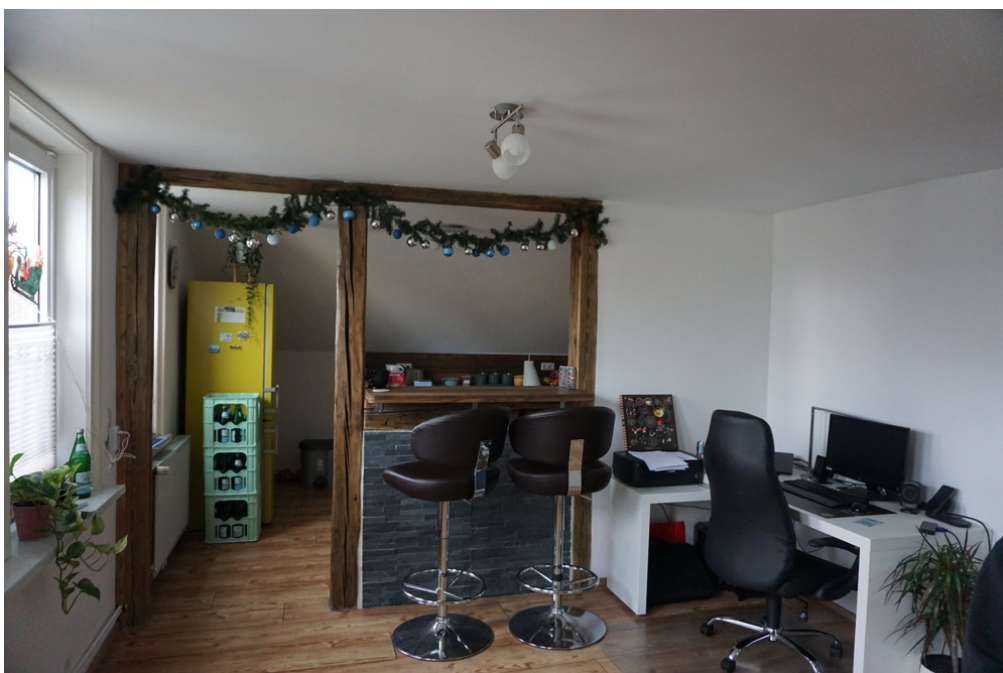
Objektnummer: 25323901 - 38678 Clausthal-Zellerfeld

Die Immobilie



Objektnummer: 25323901 - 38678 Clausthal-Zellerfeld

Die Immobilie



Objektnummer: 25323901 - 38678 Clausthal-Zellerfeld

Die Immobilie



Objektnummer: 25323901 - 38678 Clausthal-Zellerfeld

Die Immobilie



Objektnummer: 25323901 - 38678 Clausthal-Zellerfeld

Die Immobilie



FÜR SIE IN DEN BESTEN LAGEN

VP VON POLL
IMMOBILIEN



Geschäftsstellenleiter Jörg Gehrke (2. von Rechts)
und sein freundliches Team

Gern informieren wir Sie persönlich über weitere Details zur Immobilie.
Vereinbaren Sie einen Besichtigungstermin mit uns:

05323 - 96 23 43 0

Wir freuen uns, von Ihnen zu hören.

www.von-poll.com/harz

Objektnummer: 25323901 - 38678 Clausthal-Zellerfeld

Ein erster Eindruck

Zentrumsnah, im großen Bruch, liegt diese sanierte 2 Zimmer-Dachgeschosswohnung auf ca. 70 m². Die Wohnung verfügt über ein Wohnzimmer mit angegliederter Küche mit neuwertiger Einbauküche, ein Schlafzimmer mit begehbarem Kleiderschrank, sowie ein saniertes Badezimmer mit Dusche und WC. Die Wohnung steht Ihnen ab dem 01.04.2025 zur Verfügung. Der Garten sowie der Dachboden kann mitbenutzt werden, außerdem ist die Anmietung einer Garage für 50,-Euro möglich. Die Kaltmiete beträgt 450,- Euro. Nebenkosten werden mit 100,00 € berechnet und beinhalten alle Kosten bis auf Gas und Strom. Die Wohnung verfügt über eine neue Gaszentralheizung Strom und Gas sind direkt an den Versorger zu zahlen und nicht in den Nebenkosten enthalten. Die Kautions beträgt 3 Monats-Kalmmieten. Vereinbaren Sie mit uns ein Besichtigungstermin, um sich persönlich dieses Objekte anzuschauen.

Objektnummer: 25323901 - 38678 Clausthal-Zellerfeld

Alles zum Standort

Die Berg- und Universitätsstadt Clausthal-Zellerfeld liegt im Landkreis Goslar in Niedersachsen. Der Luftkurort befindet sich im Oberharz auf einer Höhe zwischen 390 und 821 m über NHN. Die Stadt ist Standort der Technischen Universität Clausthal. Clausthal-Zellerfeld liegt auf der Oberharzer Hochebene. Die Umgebung ist im Vergleich zum Großteil des Harzes weniger bergig, sondern nur hügelig. In der Folge ist das Umland auch weniger stark bewaldet und es gibt mehr Wiesen und Ackerflächen. Verstreut in und um Clausthal-Zellerfeld finden sich zahlreiche Teiche und Wasserläufe des Oberharzer Wasserregals. Die Stadt besteht im Zentrum aus den beiden Stadtteilen Clausthal (im Süden) und Zellerfeld (im Norden), deren ursprüngliche Stadtgebiete durch die natürliche Grenze des Zellbachs getrennt werden. Bis 1924 waren Clausthal und Zellerfeld zwei selbständige Städte. Ihr Zusammenschluss erfolgte aufgrund starken Drucks seitens der Obrigkeit. Dass Clausthal und Zellerfeld bis heute noch nicht in den Herzen ihrer Bürger zusammengewachsen sind, zeigt die Tatsache, dass es immer noch zwei Schützenvereine und zwei Fußballvereine gibt. Bis 2007 hatten Zellerfeld und Clausthal, obwohl die Freiwillige Feuerwehr offiziell fusioniert war, sogar noch getrennte Feuerhäuser. Zum Stadtteil Zellerfeld gehört auch die nördlich davon gelegene Siedlung Erbprinzentanne. Zum 1. Juli 1972 wurde die südlich von Clausthal gelegene Gemeinde Buntenbock als dritter Stadtteil eingemeindet. Durch die gemeindliche Neubildung zum 1. Januar 2015 gliedert sich die Berg- und Universitätsstadt Clausthal-Zellerfeld wie folgt: Altenau-Schulenberg, Buntenbock, Clausthal-Zellerfeld und Wildemann. Die Stadt wird wegen des Höhenklimas und der klaren Luft bei Sportlern, Asthmatikern und Pollenallergikern geschätzt und ist staatlich anerkannter Luftkurort.[2] Das Clausthal-Zellerfelder Wetter ist geprägt durch das typisch raue Oberharzer Klima mit kräftigen Westwinden. Es ist zumeist einige Grad kälter als im norddeutschen Flachland. Es gibt aber auch zahlreiche sonnige Tage, und bei tiefhängender Wolken- oder Nebeldecke kann es sogar vorkommen, dass in Clausthal-Zellerfeld die Sonne scheint, während es im Tiefland bedeckt ist. Neben den schulischen Einrichtungen der Primar- und Sekundarstufe, befinden sich in Clausthal-Zellerfeld die Fachschule für Wirtschaft und Technik und die Technische Universität Clausthal. Die Einrichtungen der TU finden sich konzentriert auf dem Campus Feldgrabengebiet sowie verteilt im Clausthaler Stadtbereich und auf der Tannenhöhe. Grundschulen: Grundschule Clausthal Grundschule Zellerfeld Weiterführende Schulen: Gymnasium Robert-Koch-Schule (offene Ganztagschule) Haupt- und Realschule Clausthal-Zellerfeld Von 1877 bis 1976 verkehrten vom Bahnhof aus Züge der Innerstetalbahn Richtung Altenau und Langelsheim. Heute wird der öffentliche Nahverkehr durch mehrere Buslinien, u. a. nach Goslar, Osterode am Harz, Altenau und Sankt Andreasberg, gewährleistet.

Objektnummer: 25323901 - 38678 Clausthal-Zellerfeld

Weitere Informationen

Es liegt ein Energiebedarfsausweis vor. Dieser ist gültig bis 26.10.2028. Endenergiebedarf beträgt 124.60 kWh/(m²*a). Wesentlicher Energieträger der Heizung ist Gas. Das Baujahr des Objekts lt. Energieausweis ist 1935. Die Energieeffizienzklasse ist D. PROVISIONSHINWEIS: Mit der Anfrage bei und durch Inanspruchnahme der Dienstleistung der Firma von Poll Immobilien GmbH, wird ein Maklervertrag geschlossen. Sofern es durch die Tätigkeit der Firma VON POLL IMMOBILIEN GmbH zu einem wirksamen Hauptvertrag mit der Eigentümerseite kommt, hat der INTERESSENT bei Abschluss - eines MIETVERTRAGS keine Provision/Maklercourtage an die von Poll Immobilien GmbH zu zahlen. - eines KAUFVERTRAGS die ortsübliche Provision/Maklercourtage an die von Poll Immobilien GmbH gegen Rechnung zu zahlen. HAFTUNG: Wir weisen darauf hin, dass die von uns weitergegebenen Objektinformationen, Unterlagen, Pläne etc. vom Verkäufer bzw. Vermieter stammen. Eine Haftung für die Richtigkeit oder Vollständigkeit der Angaben übernehmen wir daher nicht. Es obliegt daher unseren Kunden, die darin enthaltenen Objektinformationen und Angaben auf ihre Richtigkeit hin zu überprüfen. Alle Immobilienangebote sind freibleibend und vorbehaltlich Irrtümer, Zwischenverkauf- und Vermietung oder sonstiger Zwischenverwertung. UNSER SERVICE FÜR SIE ALS EIGENTÜMER: Planen Sie den Verkauf oder die Vermietung Ihrer Immobilie, so ist es für Sie wichtig, deren Marktwert zu kennen. Lassen Sie kostenfrei und unverbindlich den aktuellen Wert Ihrer Immobilie professionell durch einen unserer Immobilienspezialisten einschätzen. Unser bundesweites und internationales Netzwerk ermöglicht es uns, Verkäufer bzw. Vermieter und Interessenten bestmöglich zusammenzuführen.

Objektnummer: 25323901 - 38678 Clausthal-Zellerfeld

Ansprechpartner

Weitere Informationen erhalten Sie über Ihren Ansprechpartner:

Jörg Gehrke

Adolph-Roemer-Straße 16 Harz
E-Mail: harz@von-poll.com

To Disclaimer of von Poll Immobilien GmbH

www.von-poll.com