

Schattwald / Wies – Schattwald

# Sonnige Wohnung, hochwertige Ausstattung

Objektnummer: 24321012



KAUFPREIS: 375.000 EUR • WOHNFLÄCHE: ca. 60 m<sup>2</sup> • ZIMMER: 2

Objektnummer: 24321012 - 6677 Schattwald / Wies – Schattwald

- Auf einen Blick
- Die Immobilie
- Auf einen Blick: Energiedaten
- Ein erster Eindruck
- Ausstattung und Details
- Alles zum Standort
- Weitere Informationen
- Ansprechpartner

Objektnummer: 24321012 - 6677 Schattwald / Wies – Schattwald

## Auf einen Blick

Objektnummer	24321012	Kaufpreis	375.000 EUR
Wohnfläche	ca. 60 m <sup>2</sup>	Wohnung	Erdgeschosswohnung
Dachform	Satteldach	Provision	3,60% des Kaufpreises inkl. MwSt.
Zimmer	2	Bauweise	Massiv
Schlafzimmer	1	Nutzfläche	ca. 17 m <sup>2</sup>
Badezimmer	1	Ausstattung	Terrasse, Einbauküche, Balkon
Baujahr	1976		
Stellplatz	1 x Carport		

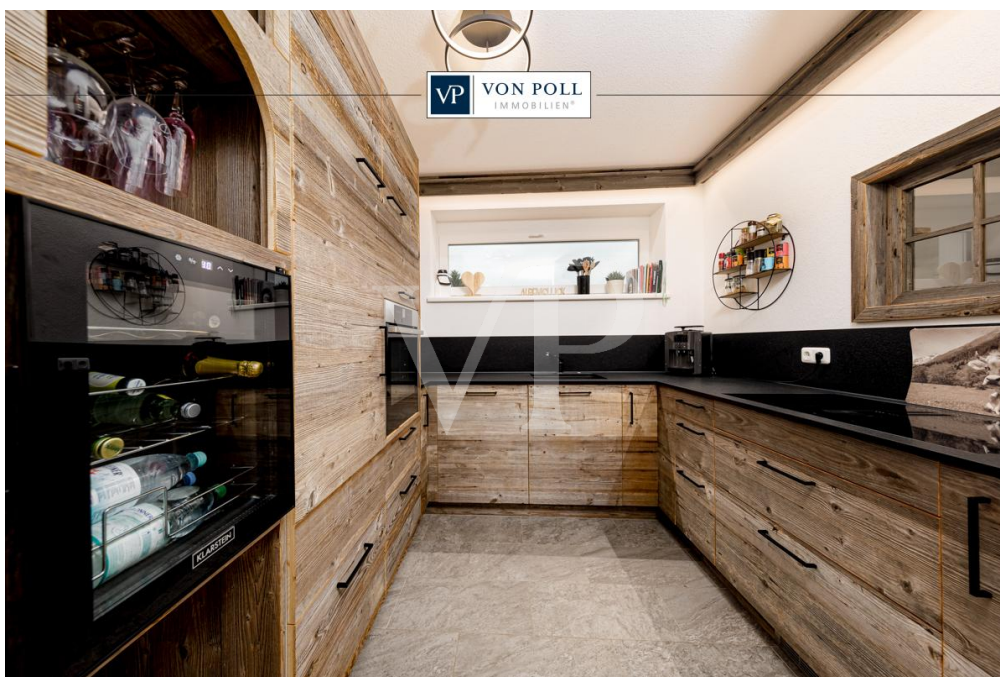
Objektnummer: 24321012 - 6677 Schattwald / Wies – Schattwald

## Auf einen Blick: Energiedaten

Heizungsart	Fußbodenheizung	Energieausweis	BEDARF
Wesentlicher Energieträger	Luft/Wasser-Wärmepumpe	Endenergiebedarf	48.30 kWh/m <sup>2</sup> a
Energieausweis gültig bis	04.08.2030	Energie-Effizienzklasse	A
Befuerung	Erdwärme	Baujahr laut Energieausweis	1976

Objektnummer: 24321012 - 6677 Schattwald / Wies – Schattwald

## Die Immobilie



**VON POLL**  
IMMOBILIEN

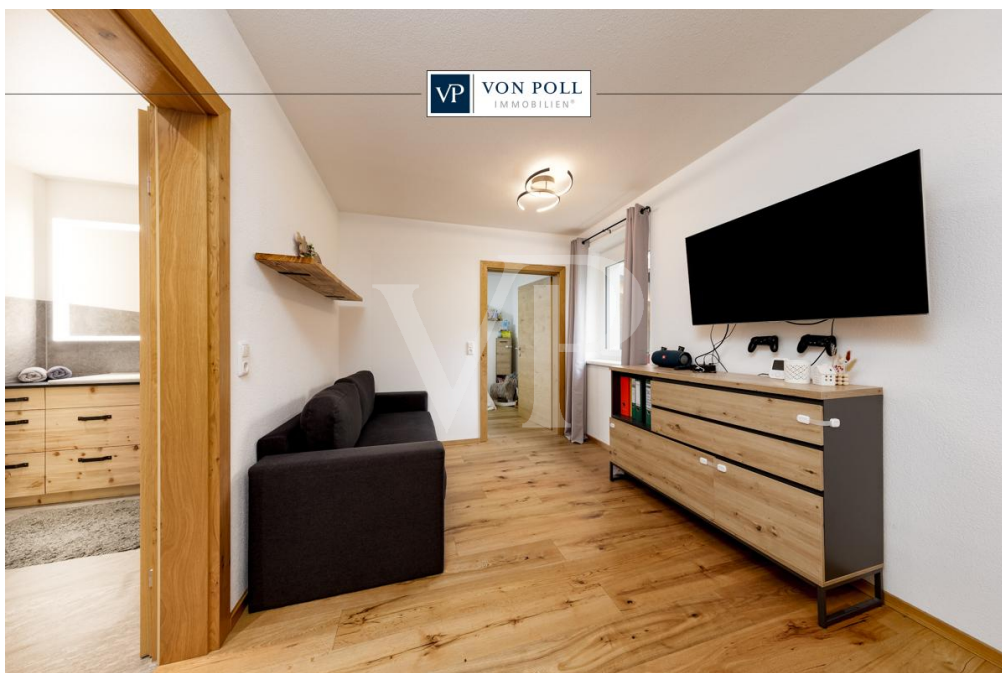
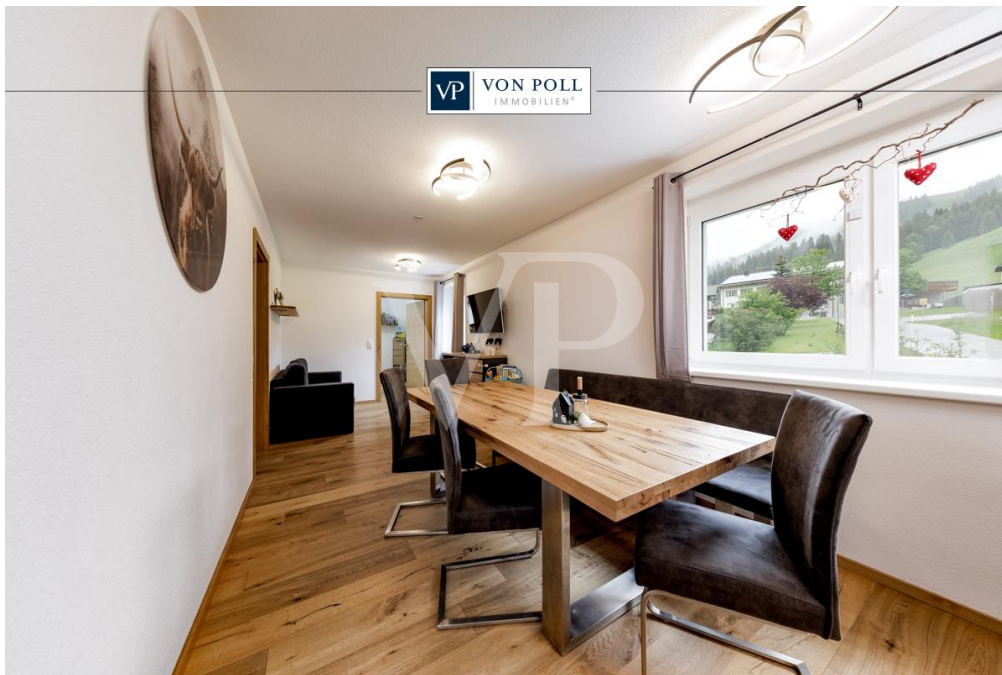
Finden Sie  
*Ihre* Immobilie.

Vorgemerkte Suchkunden  
erfahren frühzeitig von  
neuen Immobilienangeboten.

[www.von-poll.com](http://www.von-poll.com)

Objektnummer: 24321012 - 6677 Schattwald / Wies – Schattwald

## Die Immobilie



Objektnummer: 24321012 - 6677 Schattwald / Wies – Schattwald

## Die Immobilie



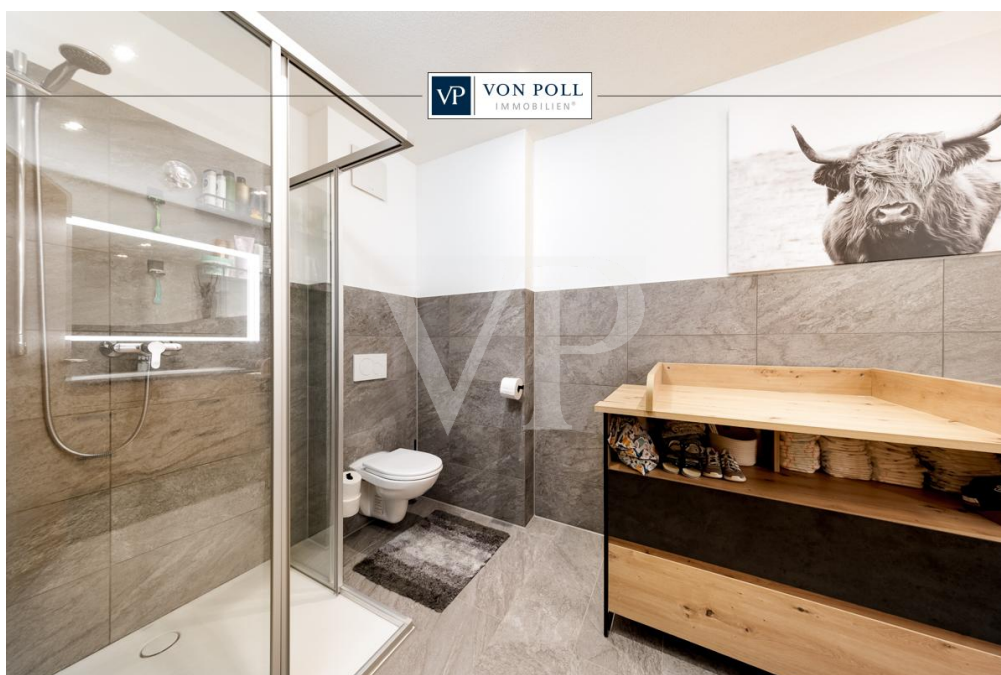
**VP VON POLL  
IMMOBILIEN**

**Immobilienbewertung –  
exklusiv und  
professionell.**

- Was ist Ihre Immobilie wert?
- Wie entwickelt sich der Wert Ihrer Immobilie in Zukunft?
- Wie wirkt sich eine Modernisierung auf den Wert ihrer Immobilie aus?

Ihre persönliche und exklusive Immobilienanalyse erhalten Sie nach nur wenigen Klicks.

[www.von-poll.com](http://www.von-poll.com)



Objektnummer: 24321012 - 6677 Schattwald / Wies – Schattwald

## Die Immobilie

FÜR SIE IN DEN BESTEN LAGEN



Gern informieren wir Sie persönlich über weitere Details zur Immobilie.  
Vereinbaren Sie einen Besichtigungstermin mit uns:

**+43 5672 90200**

Wir freuen uns, von Ihnen zu hören.

[www.von-poll.com/reutte](http://www.von-poll.com/reutte)



Objektnummer: 24321012 - 6677 Schattwald / Wies – Schattwald

## Ein erster Eindruck

Zum Verkauf steht eine exklusive, neuwertige Wohnung in Schattwald. Die Wohnung befindet sich in einer sonnigen, ruhigen Lage im Ortsteil Wies. In dem modernen Mehrfamilienhaus liegt die Zweizimmerwohnung im Erdgeschoss. Beim Betreten der Wohnung gelangen Sie direkt in die hochwertig ausgestattete Küche. Daran anschließend befindet sich das stilvolle Wohnzimmer, welches mit edlem Echtholzparkett versehen ist. Große Fenster im Wohnzimmer bieten einen atemberaubenden Ausblick auf das umliegende Bergpanorama. Das modern gestaltete Badezimmer verfügt über eine großzügige Dusche und ein WC. Ein Badezimmertisch aus gehackter Zirbe, ein beheizbarer Spiegel sowie luxuriöse italienische Fliesen schaffen eine behagliche Atmosphäre. Die Betten aus Altholz bieten komfortablen Schlafplatz für bis zu sechs Personen. Zwei sonnige Terrassen im Erdgeschoss sind sowohl auf der Eingangsseite als auch auf der Schlafzimmerseite vorhanden. Des Weiteren gehört ein Carport, ein Fahrradkeller und ein Waschmaschinenraum zur Wohnung. Diese traumhafte Lage im schönsten Hochtal Europas wird Sie begeistern! Haben wir Ihr Interesse geweckt? Dann freuen wir uns auf Ihre Kontaktaufnahme!

Objektnummer: 24321012 - 6677 Schattwald / Wies – Schattwald

## Ausstattung und Details

- Bademöbel aus Zirbenholz
- Carport
- Bett aus Altholz
- Wohnzimmer Echtholzparkett
- Fußbodenheizung
- Erdwärme

Objektnummer: 24321012 - 6677 Schattwald / Wies – Schattwald

## Alles zum Standort

Der schöne Ortsteil Wies gehört zu der Gemeinde Schattwald. Schattwald ist ein kleines, idyllisches Dorf mitten in den Allgäuer Alpen im Tannheimer Tal in Tirol. Malerische Almwiesen und steile Gipfel, beschauliche Dörfer und historische Bauernhöfe – nicht umsonst genießt das Tannheimer Tal in Tirol den Ruf als „schönstes Hochtal Europas“ Doch das idyllische Tal an der Grenze zum Allgäu, auf 1.100 Metern Höhe, hat noch viel mehr zu bieten als nur eine traumhafte Naturkulisse. Es warten zahlreiche Wanderwege zwischen Tal und Gipfel, Seepromenaden und Höhenwege, abwechslungsreiche Radtouren, gut präparierte Langlaufloipen, viele Skigebiete und ein Familienangebot mit spannenden Freizeitaktivitäten für die Kleinen. Genießer können sich auf hochdekorierte Gourmetrestaurants, authentische Gasthäuser und romantische Berghütten freuen.

INFRASTRUKTUR: Sie finden in Zöblen eine ortsansässige Bäckerei sowie ein Lebensmittelgeschäft. Ein Schuh und Sportgeschäft sowie eine KFZ Werkstätte. Eine Filiale der Post, sowie die Raiffeisenbank und Sparkasse finden sie im 3 km entfernten Hauptort Tannheim Das Bezirks-Krankenhaus in Reutte sowie das Krankenhaus Pfronten (DE) sind rasch erreichbar. Der Vilsalp sowie der Haldensee sind nur 7 km entfernt.

KINDERGÄRTEN / SCHULEN / BILDUNG: - eigene Volksschule - Kindergarten und Krippe - Gymnasium, Hauptschulen und weitere höher bildende Schulen im Bezirkshauptort Reutte. In Innsbruck, Dornbirn und Kempten (D) finden sie Fachhochschulen verschiedenster Studienrichtungen. Die nächstgelegenen Universitäten sind Innsbruck, St. Gallen (CH) Konstanz, Ulm und Stuttgart (D).

VERKEHR: Der nächstgelegene Bahnhof ist in Reutte (27 km ab Dorf), sowie in Pfronten ( 15 km ) Die nächste Tankstelle ist in Schattwald (ca. 1,6 km). Zöblen ist über die Landesstraße B 198 von Reutte, oder der B 199 über das Tannheimer Tal zu erreichen. Die nächste Autobahnanschlussstelle ist Füssen (A7). Die regionale Buslinie fährt in regelmäßigen Abständen. Die nächstgelegenen Flughäfen sind Memmingen, Friedrichshafen, Innsbruck und München (D) sowie Zürich (CH).

ENTFERNUNGEN: - bis Sonthofen ca. 20 km / ca. 30 Minuten - bis Pfronten ca. 24 km / ca. 30 Minuten - bis Reutte ca. 28 km / ca. 30 Minuten - bis Innsbruck ca. 120 km / ca. 110 Minuten - bis Kempten ca. 45 km / ca. 40 Minuten - bis München ca. 150 km / ca. 110 Minuten - bis Zürich ca. 210 km / ca. 180 Minuten

Objektnummer: 24321012 - 6677 Schattwald / Wies – Schattwald

## Weitere Informationen

**GELDWÄSCHE:** Als Immobilienmaklerunternehmen ist die von Poll Immobilien GmbH nach § 1, 2 Abs. 1 Nr. 10, 4 Abs. 3 Geldwäschegesetz (GwG) dazu verpflichtet, vor Begründung einer Geschäftsbeziehung die Identität des Vertragspartners festzustellen und zu überprüfen. Hierzu ist es erforderlich, dass wir die relevanten Daten Ihres Personalausweises festhalten - beispielsweise mittels einer Kopie. Das Geldwäschegesetz (GwG) sieht vor, dass der Makler die Kopien bzw. Unterlagen fünf Jahre aufbewahren muss. **PROVISIONSHINWEIS:** Mit der Anfrage bei und durch Inanspruchnahme der Dienstleistung der Firma von Poll Immobilien GmbH, vertreten durch Alpenwelt Immobilien GmbH, wird ein Maklervertrag geschlossen. Sofern es durch die Tätigkeit der Firma VON POLL IMMOBILIEN GmbH zu einem wirksamen Hauptvertrag mit der Eigentümerseite kommt, hat der Interessent bei Abschluss - eines MIETVERTRAGS eine Provision/Maklercourtage an die von Poll Immobilien GmbH zu zahlen. - eines KAUFVERTRAGS die ortsübliche Provision/Maklercourtage an die von Poll Immobilien GmbH gegen Rechnung zu zahlen. **HAFTUNG:** Wir weisen darauf hin, dass die von uns weitergegebenen Objektinformationen, Unterlagen, Pläne etc. vom Verkäufer bzw. Vermieter stammen. Eine Haftung für die Richtigkeit oder Vollständigkeit der Angaben übernehmen wir daher nicht. Es obliegt daher unseren Kunden, die darin enthaltenen Objektinformationen und Angaben auf ihre Richtigkeit hin zu überprüfen. Alle Immobilienangebote sind freibleibend und vorbehaltlich Irrtümer, Zwischenverkauf- und Vermietung oder sonstiger Zwischenverwertung. **KAUFNEBENKOSTEN:** 3,5 % Grunderwerbsteuer 1,1 % Grundbuchseintragungsgebühr ca. 2,0 % + MwSt. Vertragserrichtungskosten div. Barauslagen (z.B. Beglaubigungskosten) 3,6 % **Maklercourtage inklusive gesetzl. MwSt UNSER SERVICE FÜR SIE ALS EIGENTÜMER:** Planen Sie den Verkauf oder die Vermietung Ihrer Immobilie, so ist es für Sie wichtig, deren Marktwert zu kennen. Lassen Sie kostenfrei und unverbindlich den aktuellen Wert Ihrer Immobilie professionell durch einen unserer Immobilienspezialisten einschätzen. Unser bundesweites und internationales Netzwerk ermöglicht es uns, Verkäufer bzw. Vermieter und Interessenten bestmöglich zusammenzuführen.

Objektnummer: 24321012 - 6677 Schattwald / Wies – Schattwald

## Ansprechpartner

Weitere Informationen erhalten Sie über Ihren Ansprechpartner:

Sebastian Kleinloff

---

Obermarkt 30 Reutte  
E-Mail: [reutte@von-poll.com](mailto:reutte@von-poll.com)

*To Disclaimer of von Poll Immobilien GmbH*

---

[www.von-poll.com](http://www.von-poll.com)