

Schiffweiler

Familienfreundlich Wohnen: Einseitig angebautes Einfamilienhaus in zentraler Lage

Objektnummer: 24309300

FÜR SIE IN DEN BESTEN LAGEN



KAUFPREIS: 195.000 EUR • WOHNFLÄCHE: ca. 162 m² • ZIMMER: 5 • GRUNDSTÜCK: 642 m²

Objektnummer: 24309300 - 66578 Schiffweiler

- Auf einen Blick
- Die Immobilie
- Auf einen Blick: Energiedaten
- Ein erster Eindruck
- Ausstattung und Details
- Alles zum Standort
- Weitere Informationen
- Ansprechpartner

Objektnummer: 24309300 - 66578 Schiffweiler

Auf einen Blick

Objektnummer	24309300	Kaufpreis	195.000 EUR
Wohnfläche	ca. 162 m ²	Haus	Reihenendhaus
Dachform	Satteldach	Provision	Käuferprovision beträgt 3,57 % (inkl. MwSt.) des beurkundeten Kaufpreises
Zimmer	5		
Schlafzimmer	4		
Badezimmer	2		
Baujahr	1910	Modernisierung / Sanierung	2018
Stellplatz	2 x Garage	Bauweise	Massiv
		Ausstattung	Einbauküche

Objektnummer: 24309300 - 66578 Schiffweiler

Auf einen Blick: Energiedaten

Heizungsart	Zentralheizung	Energieausweis	BEDARF
Wesentlicher Energieträger	Öl	Endenergiebedarf	171.00 kWh/m ² a
Energieausweis gültig bis	15.01.2025	Energie-Effizienzklasse	F
Befuerung	Öl	Baujahr laut Energieausweis	1910

Objektnummer: 24309300 - 66578 Schiffweiler

Die Immobilie



Objektnummer: 24309300 - 66578 Schiffweiler

Die Immobilie



Objektnummer: 24309300 - 66578 Schiffweiler

Die Immobilie



VP VON POLL
IMMOBILIEN

**Immobilienbewertung –
exklusiv und
professionell.**

- Was ist Ihre Immobilie wert?
- Wie entwickelt sich der Wert Ihrer Immobilie in Zukunft?
- Wie wirkt sich eine Modernisierung auf den Wert ihrer Immobilie aus?

Ihre persönliche und exklusive Immobilienanalyse erhalten Sie nach nur wenigen Klicks.

www.von-poll.com



Objektnummer: 24309300 - 66578 Schiffweiler

Die Immobilie



Objektnummer: 24309300 - 66578 Schiffweiler

Die Immobilie



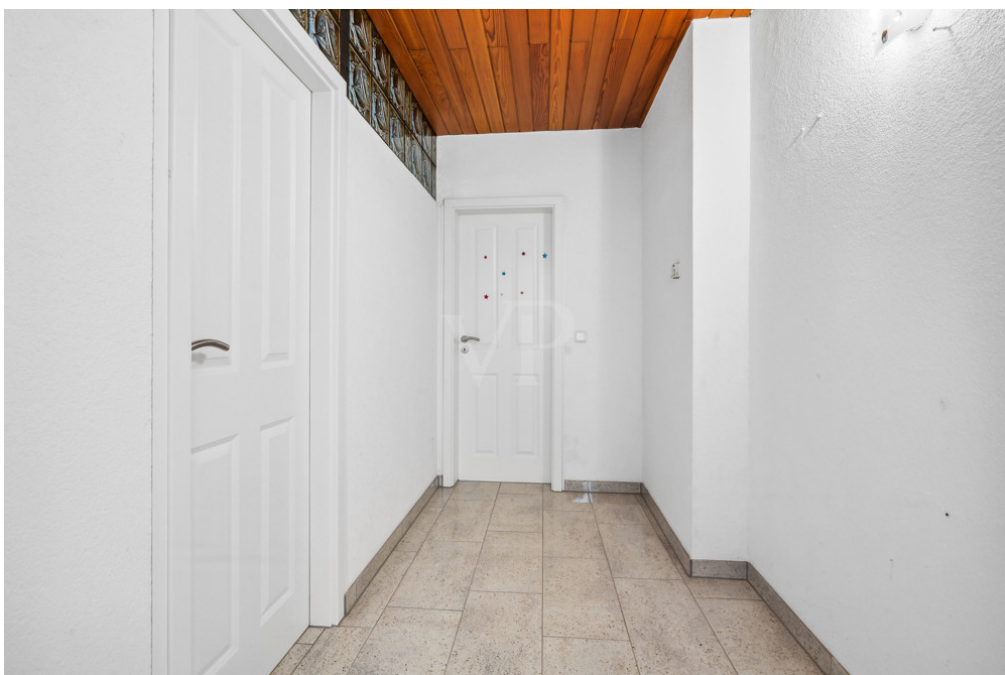
Objektnummer: 24309300 - 66578 Schiffweiler

Die Immobilie



Objektnummer: 24309300 - 66578 Schiffweiler

Die Immobilie



Objektnummer: 24309300 - 66578 Schiffweiler

Die Immobilie



Objektnummer: 24309300 - 66578 Schiffweiler

Die Immobilie



FÜR SIE IN DEN BESTEN LAGEN

VP VON POLL
IMMOBILIEN



IHRE IMMOBILIENSPEZIALISTEN

Eigentümern bieten wir eine kostenfreie und unverbindliche
Marktpreiseinschätzung ihrer Immobilie an.

Kontaktieren Sie uns, wir freuen uns darauf, Sie persönlich und individuell zu beraten.

T.: 06841 - 17 25 29 0

Shop Homburg | Saarbrückerstraße 41 | 66424 Homburg | homburg@von-poll.com

Leading REAL ESTATE
COMPANIES
IN THE WORLD®

www.von-poll.com/homburg

Objektnummer: 24309300 - 66578 Schiffweiler

Die Immobilie

FÜR SIE IN DEN BESTEN LAGEN



Eigentümern bieten wir eine kostenfreie und unverbindliche Marktpreiseinschätzung Ihrer Immobilie an.

Kontaktieren Sie uns für eine persönliche Beratung:

T.: 06841 - 17 25 29 0

www.von-poll.com/homburg

Objektnummer: 24309300 - 66578 Schiffweiler

Ein erster Eindruck

Dieses charmante einseitig angebaute Einfamilienhaus, das im Jahr 1910 erbaut wurde, repräsentiert eine Immobilie in zentraler Lage von Schiffweiler. Mit großzügigen ca. 162 m² Wohnfläche und einem Grundstück von ca. 642 m² bietet es ein perfektes Zuhause für die gesamte Familie. Die vielseitige Gestaltung dieser Immobilie ermöglicht es, sie nach individuellen Bedürfnissen zu nutzen. Eine Möglichkeit besteht darin, das Haus in zwei separate Wohneinheiten zu unterteilen oder es als eine großzügige Einheit zu nutzen. Das Erdgeschoss verfügt über einen eigenen, von der Straßenseite zugänglichen Eingang. Hier erstreckt sich ein geräumiges Wohnzimmer mit offener Küche, das eine einladende Atmosphäre schafft. Ein zeitgemäß gestaltetes Badezimmer, das durch einen kleinen Flur erreichbar ist, komplettiert diesen Bereich. Das Obergeschoss ist sowohl vom Erdgeschoss über das innenliegende Treppenhaus als auch über den Seiteneingang zugänglich. Diese Etage erwartet Sie mit einem gemütlichen Schlafzimmer sowie einem modern gestalteten Badezimmer, das mit einer begehbaren Dusche und einer Eckbadewanne mit Whirlpoolfunktion ausgestattet ist. Darüber hinaus bietet diese Ebene ein weiteres großzügiges Zimmer, das vielfältig genutzt werden kann. Dieser Bereich verfügt über einen zusätzlichen Küchenanschluss, was ihn ideal für die Nutzung als Wohn- und Essbereich macht. Im Dachgeschoss angekommen, erwarten Sie hier zwei weitere großzügig und hell gestaltete Schlafzimmer, die mit Laminatboden ausgelegt sind. Dank ihrer charmanten Dachschrägen eignen sich diese Räume perfekt als behagliche Kinderzimmer. Zur Vollständigkeit dieser Immobilie gehören zwei Garagen, die einen sicheren Abstellplatz für Fahrzeuge bieten, sowie ein Keller. Zeitgemäßer Komfort und vielfältige Nutzungsmöglichkeiten machen dieses Reihenendhaus zu einem idealen Zuhause für Familien, die auf der Suche nach einem harmonischen und flexiblen Wohnkonzept in zentraler Lage von Schiffweiler sind. Vereinbaren Sie noch heute einen Besichtigungstermin.

Objektnummer: 24309300 - 66578 Schiffweiler

Ausstattung und Details

- Laminatboden
- Fliesenboden
- Einbauküche
- neuwertige Badezimmer EG/OG
- begehbare Dusche und Eckbadewanne mit Whirlpoolfunktion
- Ölheizung
- Doppelgarage
- Keller

Objektnummer: 24309300 - 66578 Schiffweiler

Alles zum Standort

Schiffweiler ist eine idyllische Gemeinde im Landkreis Neunkirchen, die durch ihre charmante Lage und vielfältige Landschaft besticht. Die Landschaft um Schiffweiler ist geprägt von sanften Hügeln, grünen Wiesen und dichten Wäldern, die zu erholsamen Spaziergängen und Wanderungen einladen. Inmitten des Ortes erstreckt sich der historische Ortskern von Schiffweiler, der von traditionellen Fachwerkhäusern und gepflasterten Gassen geprägt ist. Hier findet man gemütliche Cafés, kleine Geschäfte und regionale Restaurants, die zum Verweilen und Genießen einladen. Mit seiner zentralen Lage im Saarland ist Schiffweiler auch ein idealer Ausgangspunkt für Ausflüge in die umliegenden Städte und Sehenswürdigkeiten. Die gute Verkehrsanbindung an die A8 bietet somit nicht nur eine schnelle Verbindung zu regionalen Zentren, sondern auch zu überregionalen Verkehrsnetzen. Zusammenfassend zeichnet sich Schiffweiler durch eine gelungene Verbindung von Natur, Kultur und Gemeinschaft aus und bietet Bewohnern sowie Besuchern eine liebenswerte Umgebung zum Leben und Erleben.

Objektnummer: 24309300 - 66578 Schiffweiler

Weitere Informationen

Es liegt ein Energiebedarfsausweis vor. Dieser ist gültig bis 15.1.2025. Endenergiebedarf beträgt 171.00 kWh/(m²*a). Wesentlicher Energieträger der Heizung ist Öl. Das Baujahr des Objekts lt. Energieausweis ist 1910. Die Energieeffizienzklasse ist F.

GELDWÄSCHE: Als Immobilienmaklerunternehmen ist die von Poll Immobilien GmbH nach § 2 Abs. 1 Nr. 14 und § 11 Abs. 1, 2 Geldwäschegesetz (GwG) dazu verpflichtet, bei der Begründung einer Geschäftsbeziehung die Identität des Vertragspartners festzustellen und zu überprüfen, bzw. sobald ein ernsthaftes Interesse an der Durchführung des Immobilienkaufvertrages besteht. Hierzu ist es erforderlich, dass wir nach § 11 Abs. 4 GwG die relevanten Daten Ihres Personalausweises festhalten (wenn Sie als natürliche Person handeln) – beispielsweise mittels einer Kopie. Bei einer juristischen Person benötigen wir eine Kopie des Handelsregisterauszugs, aus welchem der wirtschaftlich Berechtigte hervorgeht. Das Geldwäschegesetz sieht vor, dass der Makler die Kopien bzw. Unterlagen fünf Jahre aufbewahren muss. Als unser Vertragspartner haben Sie auch eine Mitwirkungspflicht nach § 11 Abs. 6 GwG.

HAFTUNG: Wir weisen darauf hin, dass die von uns weitergegebenen Objektinformationen, Unterlagen, Pläne etc. vom Verkäufer bzw. Vermieter stammen. Eine Haftung für die Richtigkeit oder Vollständigkeit der Angaben übernehmen wir daher nicht. Es obliegt daher unseren Kunden, die darin enthaltenen Objektinformationen und Angaben auf ihre Richtigkeit hin zu überprüfen. Alle Immobilienangebote sind freibleibend und vorbehaltlich Irrtümer, Zwischenverkauf- und Vermietung oder sonstiger Zwischenverwertung. **UNSER SERVICE FÜR SIE ALS EIGENTÜMER:** Planen Sie den Verkauf oder die Vermietung Ihrer Immobilie, so ist es für Sie wichtig, deren Marktwert zu kennen. Lassen Sie kostenfrei und unverbindlich den aktuellen Wert Ihrer Immobilie professionell durch einen unserer Immobilienspezialisten einschätzen. Unser bundesweites und internationales Netzwerk ermöglicht es uns, Verkäufer bzw. Vermieter und Interessenten bestmöglich zusammenzuführen.

Objektnummer: 24309300 - 66578 Schiffweiler

Ansprechpartner

Weitere Informationen erhalten Sie über Ihren Ansprechpartner:

Carsten Cherdron

Saarbrücker Straße 41 Homburg
E-Mail: homburg@von-poll.com

To Disclaimer of von Poll Immobilien GmbH

www.von-poll.com