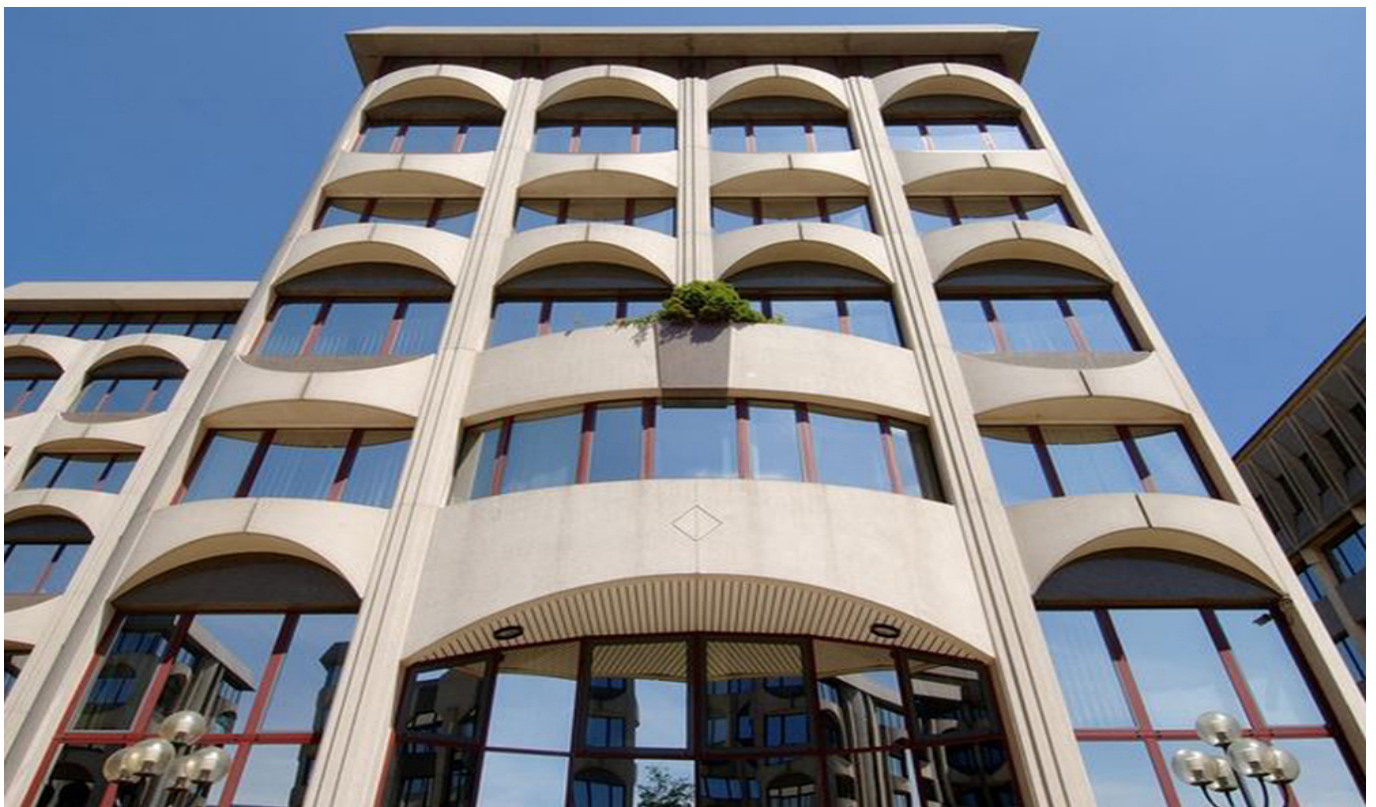


Senningerberg – Lux périphérie Est

Surfaces de bureaux à louer proche de l'aéroport

Objektnummer: LU881800074_13



Objektnummer: LU881800074_13 - L-2633 Senningerberg – Lux périphérie Est

- Auf einen Blick
- Die Immobilie
- Auf einen Blick: Energiedaten
- Ein erster Eindruck
- Ansprechpartner

Objektnummer: LU881800074_13 - L-2633 Senningerberg – Lux périphérie Est

Auf einen Blick

| | | | |
|--------------|-------------------------------------|---------------------|------------------------|
| Objektnummer | LU881800074_13 | Mietpreis | Auf Anfrage |
| Etage | 1 | Büro/Praxen | Bürozentrum |
| Stellplatz | 27 x Tiefgarage, 175 EUR (Miete) | Provisionspflichtig | Ja |
| | | Gesamtfläche | ca. 601 m ² |

Objektnummer: LU881800074_13 - L-2633 Senningerberg – Lux périphérie Est

Auf einen Blick: Energiedaten

Heizungsart Zentralheizung

Objektnummer: LU881800074_13 - L-2633 Senningerberg – Lux périphérie Est

Die Immobilie



Objektnummer: LU881800074_13 - L-2633 Senningerberg – Lux périphérie Est

Ein erster Eindruck

Immeuble de bureaux faisant partie d'un complexe de 6 immeubles. Idéalement situé, proche des axes autoroutiers. Facilités de parkings.

Objektnummer: LU881800074_13 - L-2633 Senningerberg – Lux périphérie Est

Ansprechpartner

Weitere Informationen erhalten Sie über Ihren Ansprechpartner:

VON POLL REAL ESTATE Limpertsberg

6, avenue Pasteur Limpertsberg
E-Mail: limpertsberg@von-poll.com

To Disclaimer of von Poll Immobilien GmbH

www.von-poll.com