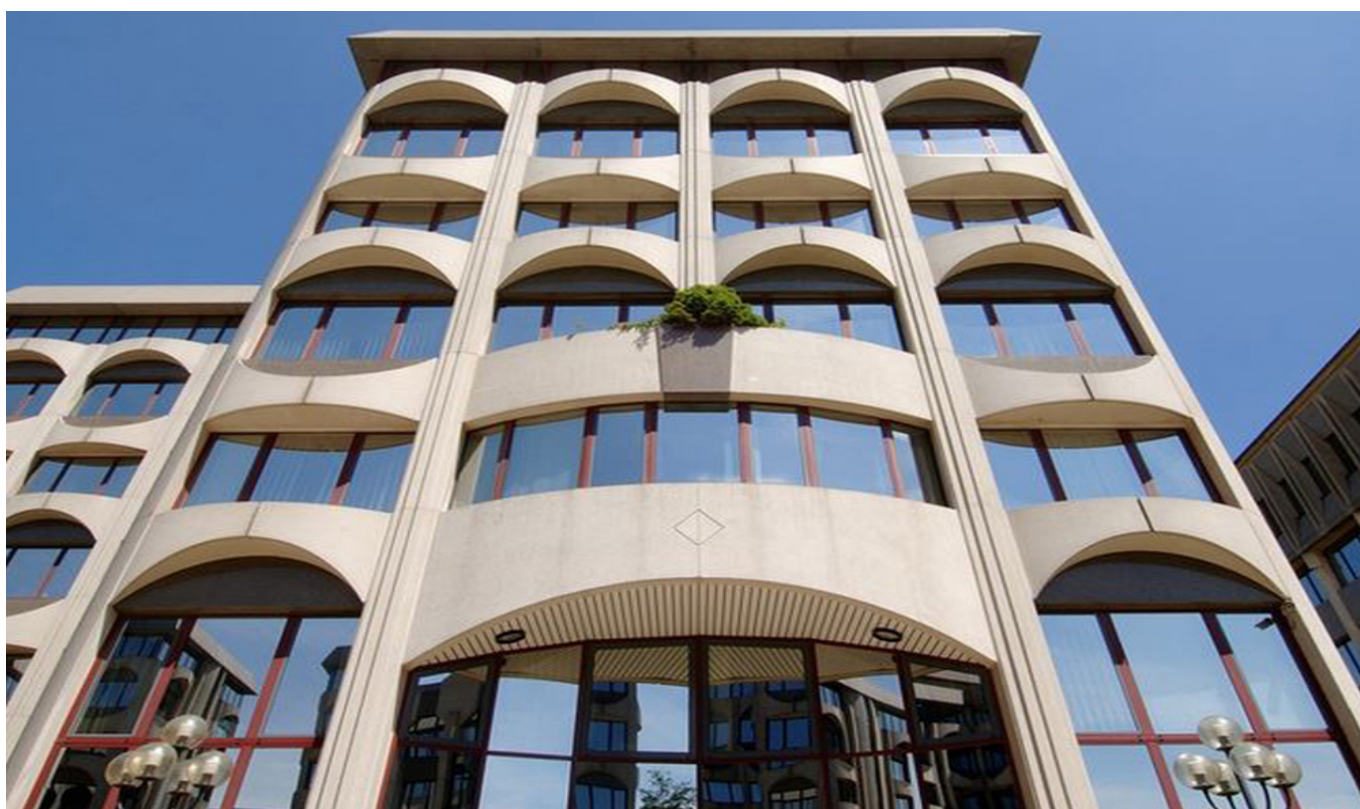


Senningerberg – Lux périphérie Est

# Surfaces de bureaux à louer proche de l'aéroport

Objektnummer: LU881800074\_6



Objektnummer: LU881800074\_6 - L-2633 Senningerberg – Lux périphérie Est

- Auf einen Blick
- Die Immobilie
- Auf einen Blick: Energiedaten
- Ein erster Eindruck
- Ansprechpartner

Objektnummer: LU881800074\_6 - L-2633 Senningerberg – Lux périphérie Est

## Auf einen Blick

Objektnummer	LU881800074_6	Mietpreis	Auf Anfrage
Stellplatz	24 x Tiefgarage, 175 EUR (Miete)	Büro/Praxen	Bürozentrum
		Provisionspflichtig	Ja
		Gesamtfläche	ca. 446 m <sup>2</sup>

Objektnummer: LU881800074\_6 - L-2633 Senningerberg – Lux périphérie Est

## Auf einen Blick: Energiedaten

Heizungsart Zentralheizung

Objektnummer: LU881800074\_6 - L-2633 Senningerberg – Lux périphérie Est

## Die Immobilie



Objektnummer: LU881800074\_6 - L-2633 Senningerberg – Lux périphérie Est

## Ein erster Eindruck

Immeuble de bureaux faisant partie d'un complexe de 6 immeubles. Idéalement situé, proche des axes autoroutiers. Facilités de parkings.

Objektnummer: LU881800074\_6 - L-2633 Senningerberg – Lux périphérie Est

## Ansprechpartner

Weitere Informationen erhalten Sie über Ihren Ansprechpartner:

VON POLL REAL ESTATE Limpertsberg

---

6, avenue Pasteur Limpertsberg  
E-Mail: [limpertsberg@von-poll.com](mailto:limpertsberg@von-poll.com)

*To Disclaimer of von Poll Immobilien GmbH*

---

[www.von-poll.com](http://www.von-poll.com)