

Luxembourg-centre ville – CBD

Bureau à louer

Objektnummer: LU881900127



Objektnummer: LU881900127 - L-1724 Luxembourg-centre ville – CBD

- Auf einen Blick
- Die Immobilie
- Grundrisse
- Ein erster Eindruck
- Ansprechpartner

Objektnummer: LU881900127 - L-1724 Luxembourg-centre ville – CBD

Auf einen Blick

Objektnummer	LU881900127	Mietpreis	Auf Anfrage
Bezugsfrei ab	10.05.2019	Nebenkosten	600 EUR
Etage	1	Büro/Praxen	Bürozentrum
		Provision	Fees charged to the tenant
		Gesamtfläche	ca. 120 m ²

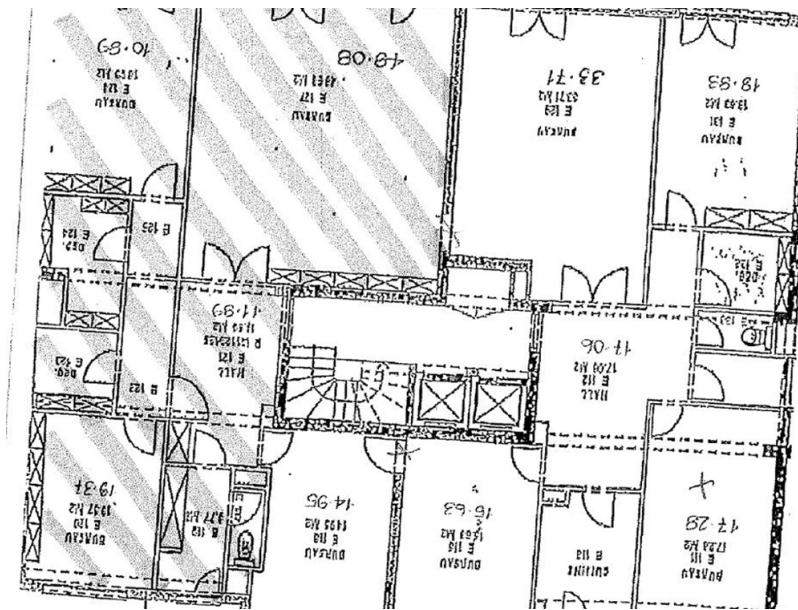
Objektnummer: LU881900127 - L-1724 Luxembourg-centre ville – CBD

Die Immobilie



Objektnummer: LU881900127 - L-1724 Luxembourg-centre ville – CBD

Grundrisse



Dieser Grundriss ist nicht maßstabsgetreu. Die Unterlagen wurden uns vom Auftraggeber zur Verfügung gestellt. Aus diesem Grund können wir nicht für die Richtigkeit der Angaben garantieren.

Objektnummer: LU881900127 - L-1724 Luxembourg-centre ville – CBD

Ein erster Eindruck

Belle surface de bureau situé en face au 1er étage d'un immeuble des années 70 et en face du parc. La surface a été entièrement rénovée. Elle se compose de 4 ou 5 bureaux, une salle de réunion, kitchenette et sanitaire. Le bien comprend deux fois deux places de parking en enfilade, réserve et deux caves. L'immeuble est proche de toutes les commodités, du parking des Glacis et des lignes de bus.

Objektnummer: LU881900127 - L-1724 Luxembourg-centre ville – CBD

Ansprechpartner

Weitere Informationen erhalten Sie über Ihren Ansprechpartner:

VON POLL REAL ESTATE Limpertsberg

6, avenue Pasteur Limpertsberg
E-Mail: limpertsberg@von-poll.com

To Disclaimer of von Poll Immobilien GmbH

www.von-poll.com